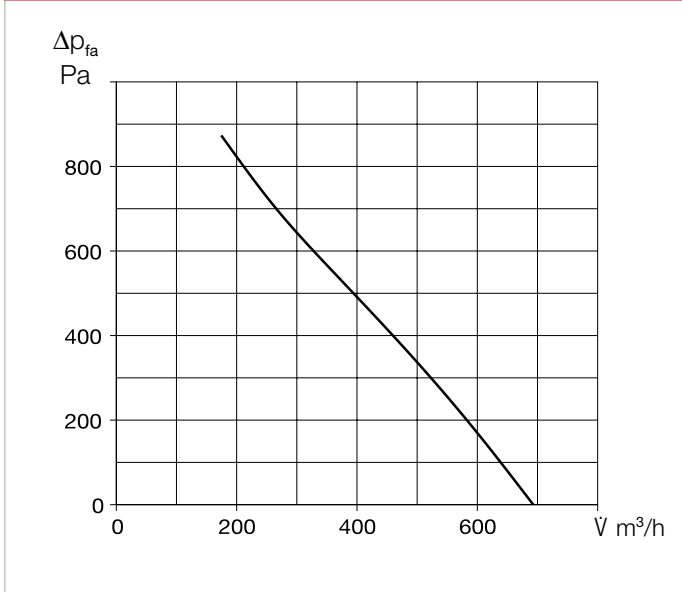


AIR1 XC 500



Kennlinie AIR1 XC 500



Gerätetypen

	AIR1 XC 500 L	AIR1 XC 500 R
Bestellnummer	04330	40115
Wärmetauscher	Kreuzgegenstrom	Kreuzgegenstrom

Technische Daten

Mechanische Daten	
Einsatzbereich	Innen
Montageposition	Decke
Wartungszugang	seitlich und unten
Min. Luftmenge	170 m³/h
Max. Luftmenge ERP	570 m³/h ⁽¹⁾
Max. Luftmenge (freiblasend)	690 m³/h
Gewicht, Gerät betriebsbereit	130 kg
Gehäuseklasse nach DIN 1886	T2 / TB2 / D2
Filter Außenluft	ISO ePM ₁ , 55% (F7) ⁽²⁾
Filter Abluft	ISO ePM ₁₀ 50% (M5) ⁽²⁾
Medientemperatur (Luft)	-20 bis +50 °C
Umgebungstemperatur (Betrieb)	0 bis +50 °C
Schutzart	IP31
Elektrische Daten	
Gebäudeleittechnik (GLT)	BACnet, Modbus TCP/IP
Spannung / Frequenz	230 V 1N ~, 50 Hz
Max. Leistung Ventilatoren	2 x 170 W
Max. Leistung elektr. Vorheizung	1.600 W
Nennstrom	
– Lüftungsgerät	10,3 A ⁽³⁾
– Nachheizung elektrisch	7 A ⁽⁴⁾
– max. gesamt	17,3 A
Anschluss nach Schaltplan-Nr.	1312

(1) = bei 200 Pa externer Druckverlust ERP-konform
 (2) = Weitere Filterklassen siehe optionales Zubehör
 (3) = einschließlich elektrischer Vorheizung
 (4) = Optionales Zubehör

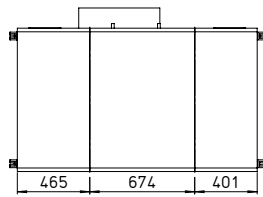
Schalldaten

Schallleistungspegel L _{WA} dB(A) bei 200 Pa externer Druck			
	200 m³/h	400 m³/h	570 m³/h
Zuluft (L _{WA})	68	73	78
Abluft (L _{WA})	56	57	61
Außenluft (L _{WA})	56	58	62
Fortluft (L _{WA})	67	71	76
Schalldruckpegel L _{PA} dB(A) der Gehäuseabstrahlung			
	200 m³/h	400 m³/h	570 m³/h
Gehäuse Abstr. 1 m	35	38	42
Gehäuse Abstr. 3 m	26	28	33
Gehäuse Abstr. 5 m	21	24	28

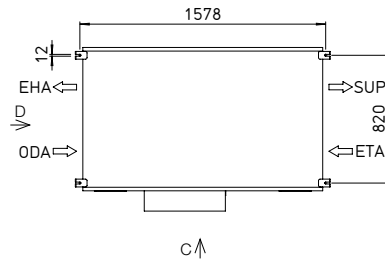
Die Schalleistung an den Anschlussstutzen ist für den gleichzeitigen Betrieb beider Ventilatoren berechnet. Der Schalldruckpegel wird für den gleichzeitigen Betrieb beider Ventilatoren in Abständen von 1, 3 und 5 m ermittelt.

Maße AIR1 XC 500 L

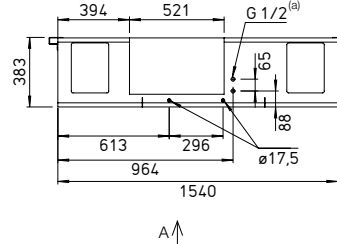
Ansicht A (von unten)



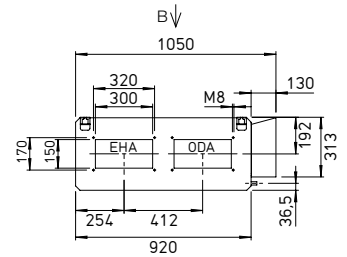
Ansicht B (von oben)



Ansicht C



Ansicht D



Maße in mm

(a) Innengewinde

ODA: Außenluft

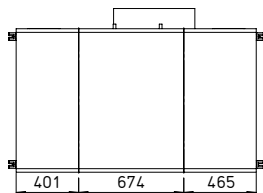
EHA: Fortluft

ETA: Abluft

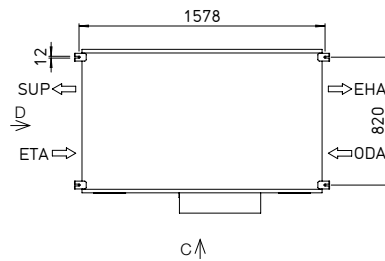
SUP: Zuluft

Maße AIR1 XC 500 R

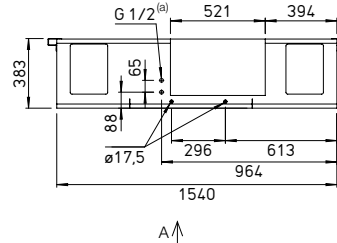
Ansicht A (von unten)



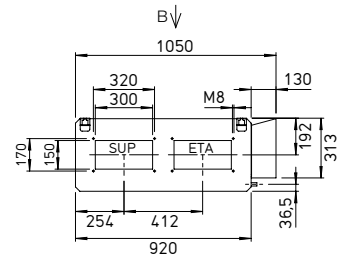
Ansicht B (von oben)



Ansicht C



Ansicht D



Maße in mm

(a) Innengewinde

ODA: Außenluft

EHA: Fortluft

ETA: Abluft

SUP: Zuluft

Zubehör

Heiz- und Kühlregister

Nachheizung

AIR1-ENH XC 500 elektrisch, intern	Best.-Nr. 03558	Seite 30
AIR1-NH WW XC 500 L Warmwasser, intern	Best.-Nr. 02490	Seite 30
AIR1-NH WW XC 500 R Warmwasser, intern	Best.-Nr. 40120	Seite 30
Hydraulikeinheit zu Warmwasser-Heizregister		
WHS HE 24 V (0 – 10 V)	Best.-Nr. 08318	Seite 30
Kühlregister		
AIR1-KR KW XC 500 L Kaltwasser, extern	Best.-Nr. 04185	Seite 31
AIR1-KR KW XC 500 R Kaltwasser, extern	Best.-Nr. 40125	Seite 31
AIR1-CO DX XC 500 L Change-over, extern	Best.-Nr. 40364	Seite 32
AIR1-CO DX XC 500 R Change-over, extern	Best.-Nr. 40369	Seite 32
AIR1-SM DX (1) Steuermodul	Best.-Nr. 40408	Seite 33

Luftführung

Jalousie-Verschlussklappe		
AIR1-JVK XC 500	Best.-Nr. 05421	Seite 33
Flexibles Verbindungsstück		
AIR1-VS 30/15	Best.-Nr. 07400	Seite 34
Übergangsstück rechteckig-rund		
AIR1-ÜS XC 500	Best.-Nr. 04361	Seite 34

Kondensatabführung

Kondensatpumpe

AIR1-KP XC 500-1400	Best.-Nr. 06867	Seite 35
Kugelsiphon		
AIR1-KS D für deckenmontierte Geräte und Kühlregister	Best.-Nr. 07170	Seite 35

Steuerung

Bedienelemente

AIR1-BE ECO	Best.-Nr. 06186	Seite 35
AIR1-BE TOUCH	Best.-Nr. 06187	Seite 36

Anschlussleitung Bedienelement

AIR1-SL 4/10 10 m	Best.-Nr. 07073	Seite 36
AIR1-SL 4/20 20 m	Best.-Nr. 07121	Seite 36

Sensoren

AIR1/KWL-VOC 0-10V Mischgasfühler	Best.-Nr. 20250	Seite 36
AIR1/KWL-CO2 0-10V Kohlendioxidfühler	Best.-Nr. 20251	Seite 36
AIR1/KWL-FTF 0-10V Feuchte-Temperaturfühler	Best.-Nr. 20252	Seite 36
AIR1-CO2 K Kohlendioxidfühler Kanaleinbau	Best.-Nr. 07124	Seite 36

Signalkonverter für Sensoren

AIR1-SK	Best.-Nr. 06019	Seite 37
----------------	-----------------	----------

Erweiterungskit für Konstantdruckregelung

AIR1-CAP	Best.-Nr. 06756	Seite 36
-----------------	-----------------	----------

Luftfilter

Ersatzluftfilter und weitere Filterklassen

ELF-AIR1 XC 500/ePM10 50%/96 (M5)	Best.-Nr. 02171	Seite 37
ELF-AIR1 XC 500/ePM1 55%/96 (F7)	Best.-Nr. 02221	Seite 37
ELF-AIR1 XC 500/ePM1 80%/96 (F9)	Best.-Nr. 02272	Seite 37

(1) = Notwendiges Zubehör im Zusammenhang mit einem AIR1-CO DX Change-Over Register zur Verbindung eines AIR1-Lüftungsgerätes der Serie XC, XH und RH an die Regelung einer bauseitigen Kälteanlage.

Zur Gewährleistung der hier genannten technischen Daten und Luftmengen ist der Einsatz von Original-Ersatzluftfiltern obligatorisch.