

AIR1-SM DX



Steuermodul DX

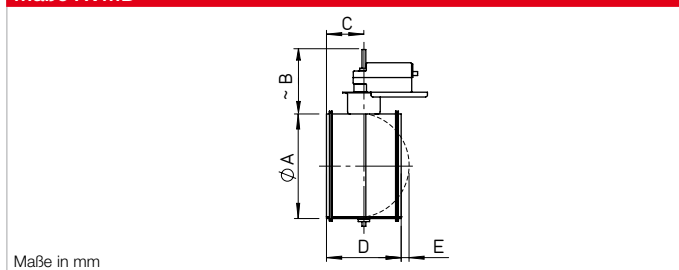
Zur Verbindung der Regelung eines AIR1-Lüftungsgerätes der Serie XC, XH und RH mit der Regelung einer bauseitigen Kälteanlage. Es stehen verschiedene Ein- und Ausgangssignale von und zur Kälteanlage zur Verfügung. Hinweis: Notwendiges Zubehör im Zusammenhang mit einem AIR1-CO DX Change-Over Register.
Maße (BxHxT): 205 x 255 x 112 mm

Technische Daten				
Type	Bestell-Nr.	Spannung	Strom	Umgebungstemp.
AIR1-SM DX	40408	230 V AC / 50 Hz	max. 0,33 A	0 bis +40 °C

RVMD



Maße RVMD



Motorbetätigte Rohrverschlussklappe dicht

Horizontal und vertikal in jede Richtung einbaubar und mit angebautem Federrückstell-Motor (außerhalb Luftstrom).
Kabellänge 0,9 m, stromlos geschlossen. Entspricht Dichtheitsklasse 4 nach DIN EN 1751.

Technische Daten

XHP-Geräte	Type	Bestell-Nr.	Klappenöffnungszeit, ca.	Umgebungstemp.	Schutzart	Antriebsart
AIR1 XHP 750 / AIR1 XHP 1000	RVMD 250/24V	40246	60 s	-32 bis +55 °C	IP54	24 V DC, 24 V AC (50/60 Hz), Federrückstellend
AIR1 XHP 1500	RVMD 355/24V	40248	60 s	-32 bis +55 °C	IP54	24 V DC, 24 V AC (50/60 Hz), Federrückstellend
AIR1 XHP 2500	RVMD 400/24V	40249	60 s	-32 bis +55 °C	IP54	24 V DC, 24 V AC (50/60 Hz), Federrückstellend

Maße

XHP-Geräte	Type	Bestell-Nr.	Ø A	B	C	D	E
AIR1 XHP 750 / AIR1 XHP 1000	RVMD 250/24V	40246	250	137	79	158	44
AIR1 XHP 1500	RVMD 355/24V	40248	355	137	126	251	50
AIR1 XHP 2500	RVMD 400/24V	40249	400	137	126	251	72

AIR1-JVK XH



Jalousie-Verschlussklappe

Jalousie-Verschlussklappe zur Verhinderung von Kaltlufteneinfall bei stehendem Ventilator. Rahmengehäuse mit beidseitigem Anschlussflansch. Lamellen gegenlaufend, mit eingezogener Dichtlippe. Dichtheitsklasse 2. Die Montage erfolgt innen am Gerät.

Technische Daten

Type	Bestell-Nr.	Laufzeit (auf / zu)	Gewicht	Umgebungstemp.	Antriebsart
AIR1-JVK XH 1000	06005	40 ... 75 s	2,5 kg	-30 bis +50 °C	24 V DC. Federrückstellend
AIR1-JVK XH 1500/RH 1500	06006	40 ... 75 s	3,0 kg	-30 bis +50 °C	24 V DC. Federrückstellend
AIR1-JVK XH 2500/RH 2000	06007	40 ... 75 s	4,0 kg	-30 bis +50 °C	24 V DC. Federrückstellend
AIR1-JVK XH 3500-4500/RH 3000	06009	40 ... 75 s	5,0 kg	-30 bis +50 °C	24 V DC. Federrückstellend
AIR1-JVK XH 5500/RH 5000-6000	06010	40 ... 75 s	6,6 kg	-30 bis +50 °C	24 V DC. Federrückstellend
AIR1-JVK XH 7000/RH 8000	06012	40 ... 75 s	7,8 kg	-30 bis +50 °C	24 V DC. Federrückstellend
AIR1-JVK XH 8500/RH 9500	06013	40 ... 75 s	8,6 kg	-30 bis +50 °C	24 V DC. Federrückstellend