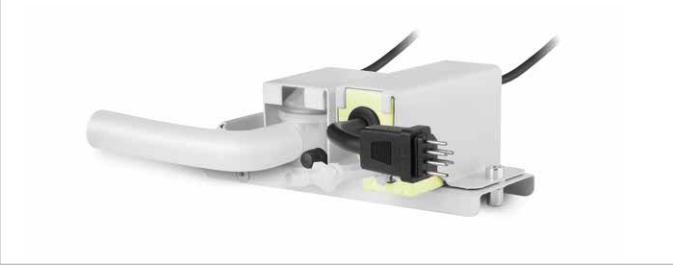


### AIR1-KP XC 500-1400



### AIR1-KP XC 2200-3200



#### ■ Kondensatpumpe

Kondensatpumpe zur Montage direkt am Gerät, einschließlich Befestigungsmaterial. Selbstansaugend. Thermische Sicherung mit Auto-Restart. Schutzart IP64.

#### ■ Technische Daten

Type	Bestell-Nr.	Max. Förderstrom	Max. empfohlene Förderhöhe	Max. Ansaughöhe	Spannung / Frequenz / Leistung	Max. Wassertemperatur	Ablaufrohr ID
AIR1-KP XC 500-1400	06867	15 l/h	10 m	2 m	220-240 V 50 / 60 Hz 19 W	35 °C	6 mm
AIR1-KP XC 2200-3200	06868	40 l/h	10 m	2 m	220-240 V 50 / 60 Hz 16 W	35 °C	6 mm

### AIR1-KS D



#### ■ Kugelsiphon

Siphon zur Ableitung des Kondensats mit Über- oder Unterdruck gegenüber der Umgebung. Selbstfüllend und selbstschließend, mit Schwimmerkugel als Rückschlagventil. Schraubdeckel zu Revisionszwecken.

Geeignet für einen maximalen Unterdruck von 1.300 Pa und einen maximalen Überdruck von 600 Pa.

Zur Verwendung für deckenmontierte AIR1-Geräte und Kühlregister. Anschlussdurchmesser 40 mm.

#### AIR1-KS D

Best.-Nr. 07170

### AIR1-BE ECO



#### ■ Bedienelement Eco

Hintergrundbeleuchtetes Display mit vier Zeilen à 20 Zeichen. Das Menüsystem des Displays wird über sieben Tasten bedient. Auf der Vorderseite befinden sich zwei LEDs: Eine Alarm-LED und eine LED für den Eingabemodus. Das Bedienelement wird standardmäßig mit einem Kabel (5 m lang) geliefert. Optional stehen Kabellängen von 10 m und 20 m zur Verfügung. Die maximale Anschlusslänge beträgt 100 m. Das Bedienelement ist für die Montage an der Wand ausgelegt. Alternativ kann es auch mittels Magnetstreifen am Gerätegehäuse befestigt werden. Schutzart IP30.

#### ■ Technische Daten

Type	Bestell-Nr.	Spannung	Leistungsaufnahme	Maße (BxHxT)	Umgebungsfeuchte	Umgebungstemperatur	Anschlussleitung 10 m	Anschlussleitung 20 m
AIR1-BE ECO	06186	24 V DC	0,24 W	115 x 95 x 25 mm	Max. 90 % rF (nicht kondensierend)	+5 °C bis +40 °C	AIR1-SL 4/10 Best.-Nr.: 07073	AIR1-SL 4/20 Best.-Nr.: 07121