

AIR1-KR KW RH



■ **Kühlregister Kaltwasser**

Zur bedarfsgerechten Temperierung (Kühlung) der Zuluft. Montage direkt am Zuluftkanal des Lüftungsgerätes möglich. Gehäuse in stabiler Paneelbauweise, allseitig isoliert mit 50 mm Mineralwolle zur Minimierung von Wärmeverlusten. Gehäuse außen korrosionsbeständig beschichtet. Großzügige Revisionsöffnungen für einfachen Zugang und optimaler Reinigungs- und Wartungsmöglichkeit. Kondensatwanne aus Edelstahl mit Kondensatablaufstutzen. Kondensatanschluss 32 mm. Für Innen- und Außenaufstellung geeignet. Hinweis: Für die Außenaufstellung wird ein Wetterschutzdach benötigt. Empfohlenes Zubehör: Kugelsiphon AIR1-KS B (Art-Nr. 07169)

Detaillierte Berechnungen / technische Informationen: www.AIR1Select.com

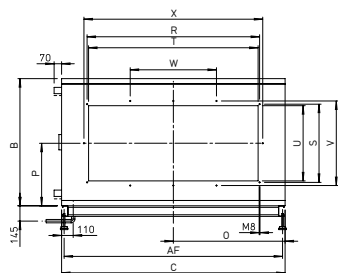
■ **Technische Daten**

| Type | Bestell-Nr. | Ausführung | Wasserinhalt | Anschluss VL/RL ⁽¹⁾ | Gewicht (ohne Flüssigkeit) |
|-----------------------|-------------|------------|--------------|--------------------------------|----------------------------|
| AIR1-KR KW RH 1500 L | 03958 | links | 1,9 l | G 1/2 | 66,0 kg |
| AIR1-KR KW RH 1500 R | 04283 | rechts | 1,9 l | G 1/2 | 66,0 kg |
| AIR1-KR KW RH 2000 L | 03959 | links | 2,6 l | G 3/4 | 80,0 kg |
| AIR1-KR KW RH 2000 R | 04285 | rechts | 2,6 l | G 3/4 | 80,0 kg |
| AIR1-KR KW RH 3000 L | 03967 | links | 3,4 l | G 1 | 101,0 kg |
| AIR1-KR KW RH 3000 R | 04286 | rechts | 3,4 l | G 1 | 101,0 kg |
| AIR1-KR KW RH 5000 L | 03971 | links | 6,5 l | G 1 1/4 | 158,0 kg |
| AIR1-KR KW RH 5000 R | 04287 | rechts | 6,5 l | G 1 1/4 | 158,0 kg |
| AIR1-KR KW RH 6000 L | 03976 | links | 7,0 l | G 1 1/4 | 180,0 kg |
| AIR1-KR KW RH 6000 R | 04288 | rechts | 7,0 l | G 1 1/4 | 180,0 kg |
| AIR1-KR KW RH 8000 L | 03983 | links | 13,7 l | G 1 1/2 | 242,0 kg |
| AIR1-KR KW RH 8000 R | 04382 | rechts | 13,7 l | G 1 1/2 | 242,0 kg |
| AIR1-KR KW RH 9500 L | 03984 | links | 16,9 l | G 2 | 270,0 kg |
| AIR1-KR KW RH 9500 R | 04383 | rechts | 16,9 l | G 2 | 270,0 kg |
| AIR1-KR KW RH 12000 L | 04183 | links | 20,5 l | G 2 | 313,0 kg |
| AIR1-KR KW RH 12000 R | 04389 | rechts | 20,5 l | G 2 | 313,0 kg |
| AIR1-KR KW RH 15000 L | 04184 | links | 20,2 l | G 2 | 380,0 kg |
| AIR1-KR KW RH 15000 R | 04391 | rechts | 20,2 l | G 2 | 380,0 kg |

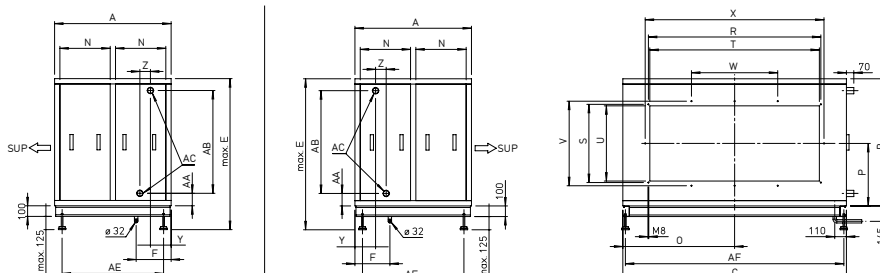
(1) Außengewinde

Maße AIR1-KR KW RH

Ausführung links (L)



Ausführung rechts (R)



Maße in mm

Bei der Betrachtung des Kühlregisters aus Richtung des Luftstroms hat die Version R die Serviceseite rechts und die Version L links.

Maße

| Type | Bestell-Nr. | A | B | C | E | F | N | O | P | R | S | T |
|-----------------------|-------------|------|------|------|------|-----|-----|------|-----|------|-----|------|
| AIR1-KR KW RH 1500 L | 03958 | 1000 | 520 | 760 | 745 | 306 | 425 | 380 | 265 | 378 | 338 | 350 |
| AIR1-KR KW RH 1500 R | 04283 | 1000 | 520 | 760 | 745 | 306 | 425 | 380 | 265 | 378 | 338 | 350 |
| AIR1-KR KW RH 2000 L | 03959 | 1000 | 580 | 860 | 805 | 306 | 425 | 430 | 295 | 498 | 338 | 470 |
| AIR1-KR KW RH 2000 R | 04285 | 1000 | 580 | 860 | 805 | 306 | 425 | 430 | 295 | 498 | 338 | 470 |
| AIR1-KR KW RH 3000 L | 03967 | 1000 | 640 | 970 | 865 | 306 | 425 | 485 | 300 | 608 | 438 | 580 |
| AIR1-KR KW RH 3000 R | 04286 | 1000 | 640 | 970 | 865 | 306 | 425 | 485 | 300 | 608 | 438 | 580 |
| AIR1-KR KW RH 5000 L | 03971 | 1100 | 780 | 1240 | 1005 | 330 | 475 | 620 | 375 | 883 | 438 | 855 |
| AIR1-KR KW RH 5000 R | 04287 | 1100 | 780 | 1240 | 1005 | 330 | 475 | 620 | 375 | 883 | 438 | 855 |
| AIR1-KR KW RH 6000 L | 03976 | 1100 | 830 | 1360 | 1055 | 330 | 475 | 680 | 400 | 883 | 438 | 855 |
| AIR1-KR KW RH 6000 R | 04288 | 1100 | 830 | 1360 | 1055 | 330 | 475 | 680 | 400 | 883 | 438 | 855 |
| AIR1-KR KW RH 8000 L | 03983 | 1100 | 950 | 1610 | 1175 | 330 | 475 | 805 | 465 | 1083 | 438 | 1055 |
| AIR1-KR KW RH 8000 R | 04382 | 1100 | 950 | 1610 | 1175 | 330 | 475 | 805 | 465 | 1083 | 438 | 1055 |
| AIR1-KR KW RH 9500 L | 03984 | 1100 | 1000 | 1710 | 1225 | 330 | 475 | 855 | 490 | 1228 | 438 | 1200 |
| AIR1-KR KW RH 9500 R | 04383 | 1100 | 1000 | 1710 | 1225 | 330 | 475 | 855 | 490 | 1228 | 438 | 1200 |
| AIR1-KR KW RH 12000 L | 04183 | 1100 | 1080 | 1860 | 1305 | 330 | 475 | 930 | 530 | 1503 | 538 | 1475 |
| AIR1-KR KW RH 12000 R | 04389 | 1100 | 1080 | 1860 | 1305 | 330 | 475 | 930 | 530 | 1503 | 538 | 1475 |
| AIR1-KR KW RH 15000 L | 04184 | 1100 | 1200 | 2110 | 1425 | 330 | 475 | 1055 | 590 | 1628 | 738 | 1600 |
| AIR1-KR KW RH 15000 R | 04391 | 1100 | 1200 | 2110 | 1425 | 330 | 475 | 1055 | 590 | 1628 | 738 | 1600 |

| Type | Bestell-Nr. | U | V | W | X | Y | Z | AA | AB | AC ⁽¹⁾ | AE | AF |
|-----------------------|-------------|-----|-----|-----|------|-----|-----|-----|-----|-------------------|-----|------|
| AIR1-KR KW RH 1500 L | 03958 | 310 | - | - | - | 175 | 50 | 85 | 350 | G 1/2 | 858 | 712 |
| AIR1-KR KW RH 1500 R | 04283 | 310 | - | - | - | 175 | 50 | 85 | 350 | G 1/2 | 858 | 712 |
| AIR1-KR KW RH 2000 L | 03959 | 310 | - | - | - | 182 | 36 | 85 | 399 | G 3/4 | 858 | 812 |
| AIR1-KR KW RH 2000 R | 04285 | 310 | - | - | - | 182 | 36 | 85 | 399 | G 3/4 | 858 | 812 |
| AIR1-KR KW RH 3000 L | 03967 | 410 | - | - | - | 182 | 36 | 85 | 449 | G 1 | 858 | 922 |
| AIR1-KR KW RH 3000 R | 04286 | 410 | - | - | - | 182 | 36 | 85 | 449 | G 1 | 858 | 922 |
| AIR1-KR KW RH 5000 L | 03971 | 410 | 498 | - | - | 180 | 40 | 100 | 575 | G 1 1/4 | 958 | 1192 |
| AIR1-KR KW RH 5000 R | 04287 | 410 | 498 | - | - | 180 | 40 | 100 | 575 | G 1 1/4 | 958 | 1192 |
| AIR1-KR KW RH 6000 L | 03976 | 410 | 498 | - | - | 175 | 55 | 115 | 575 | G 1 1/4 | 958 | 1312 |
| AIR1-KR KW RH 6000 R | 04288 | 410 | 498 | - | - | 175 | 55 | 115 | 575 | G 1 1/4 | 958 | 1312 |
| AIR1-KR KW RH 8000 L | 03983 | 410 | 498 | 361 | - | 185 | 65 | 105 | 735 | G 1 1/2 | 958 | 1562 |
| AIR1-KR KW RH 8000 R | 04382 | 410 | 498 | 361 | - | 185 | 65 | 105 | 735 | G 1 1/2 | 958 | 1562 |
| AIR1-KR KW RH 9500 L | 03984 | 410 | 498 | 409 | - | 205 | 60 | 113 | 770 | G 2 | 958 | 1662 |
| AIR1-KR KW RH 9500 R | 04383 | 410 | 498 | 409 | - | 205 | 60 | 113 | 770 | G 2 | 958 | 1662 |
| AIR1-KR KW RH 12000 L | 04183 | 510 | 598 | 501 | 1563 | 200 | 70 | 113 | 850 | G 2 | 958 | 1812 |
| AIR1-KR KW RH 12000 R | 04389 | 510 | 598 | 501 | 1563 | 200 | 70 | 113 | 850 | G 2 | 958 | 1812 |
| AIR1-KR KW RH 15000 L | 04184 | 710 | 798 | 814 | 1688 | 195 | 100 | 118 | 970 | G 2 | 958 | 2062 |
| AIR1-KR KW RH 15000 R | 04391 | 710 | 798 | 814 | 1688 | 195 | 100 | 118 | 970 | G 2 | 958 | 2062 |

(1) Außengewinde