

**AIR1-CO DX RH**



■ **Change-over Register**

Zur bedarfsgerechten Temperierung (Kühlung/Heizung) der Zuluft. Zur Verwendung von gängigen Kältemitteln geeignet (Auswahlliste siehe [www.AIR1Select.com](http://www.AIR1Select.com)). Gehäuse in stabiler Paneelbauweise, allseitig isoliert mit 50 mm Mineralwolle zur Minimierung von Wärmeverlusten. Gehäuse außen korrosionsbeständig beschichtet. Kondensatwanne aus Edelstahl mit Kondensatablaufstutzen. Großzügige Revisionsöffnungen für einfachen Zugang und optimaler Reinigungs- und Wartungsmöglichkeit. Kondensatanschluss 32 mm.

**Notwendiges Zubehör: AIR1-SM DX (Art-Nr. 40408)**

Empfohlenes Zubehör: Kugelsiphon AIR1-KS B (Art-Nr. 07169)

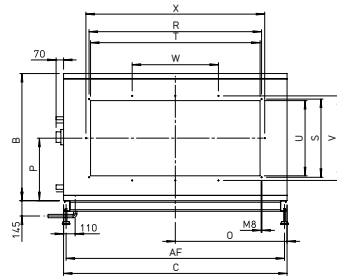
Detaillierte Berechnungen / technische Informationen: [www.AIR1Select.com](http://www.AIR1Select.com)

■ **Technische Daten**

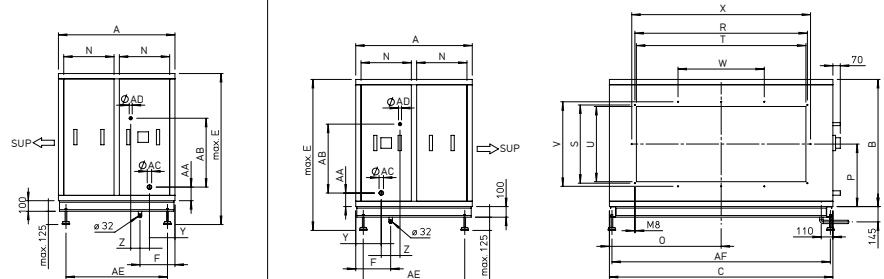
Type	Bestell-Nr.	Ausführung	Gewicht (ohne Flüssigkeit)	Füllmenge	Ø Anschluss Auslass	Ø Anschluss Einlass
AIR1-CO DX RH 1500 L	40390	links	65,0 kg	1,6 l	16 mm	12 mm
AIR1-CO DX RH 1500 R	40399	rechts	65,0 kg	1,6 l	16 mm	12 mm
AIR1-CO DX RH 2000 L	40391	links	79,0 kg	2,2 l	19 mm	12 mm
AIR1-CO DX RH 2000 R	40400	rechts	79,0 kg	2,2 l	19 mm	12 mm
AIR1-CO DX RH 3000 L	40392	links	100,0 kg	2,9 l	22 mm	16 mm
AIR1-CO DX RH 3000 R	40401	rechts	100,0 kg	2,9 l	22 mm	16 mm
AIR1-CO DX RH 5000 L	40393	links	156,0 kg	5,3 l	28 mm	16 mm
AIR1-CO DX RH 5000 R	40402	rechts	156,0 kg	5,3 l	28 mm	16 mm
AIR1-CO DX RH 6000 L	40394	links	180,0 kg	6,3 l	28 mm	16 mm
AIR1-CO DX RH 6000 R	40403	rechts	180,0 kg	6,3 l	28 mm	16 mm
AIR1-CO DX RH 8000 L	40395	links	240,0 kg	11,6 l	35 mm	22 mm
AIR1-CO DX RH 8000 R	40404	rechts	240,0 kg	11,6 l	35 mm	22 mm
AIR1-CO DX RH 9500 L	40396	links	265,0 kg	13,3 l	35 mm	22 mm
AIR1-CO DX RH 9500 R	40405	rechts	265,0 kg	13,3 l	35 mm	22 mm
AIR1-CO DX RH 12000 L	40397	links	303,0 kg	13,0 l	42 mm	22 mm
AIR1-CO DX RH 12000 R	40406	rechts	303,0 kg	13,0 l	42 mm	22 mm
AIR1-CO DX RH 15000 L	40398	links	380,0 kg	16,5 l	42 mm	28 mm
AIR1-CO DX RH 15000 R	40407	rechts	380,0 kg	16,5 l	42 mm	28 mm

## Maße AIR1-CO DX RH

Ausführung links (L)



Ausführung rechts (R)



Maße in mm

Bei der Betrachtung des Kühlregisters aus Richtung des Luftstroms hat die Version R die Serviceseite rechts und die Version L links.

■ Maße

Type	Bestell-Nr.	A	B	C	E	F	N	O	P	R	S	T
AIR1-CO DX RH 1500 L	40390	1000	520	760	745	306	425	380	265	378	338	350
AIR1-CO DX RH 1500 R	40399	1000	520	760	745	306	425	380	265	378	338	350
AIR1-CO DX RH 2000 L	40391	1000	580	860	805	306	425	430	295	498	338	470
AIR1-CO DX RH 2000 R	40400	1000	580	860	805	306	425	430	295	498	338	470
AIR1-CO DX RH 3000 L	40392	1000	675	970	865	306	425	485	320	608	438	580
AIR1-CO DX RH 3000 R	40401	1000	675	970	865	306	425	485	320	608	438	580
AIR1-CO DX RH 5000 L	40393	1100	780	1240	1005	330	475	620	375	883	438	855
AIR1-CO DX RH 5000 R	40402	1100	780	1240	1005	330	475	620	375	883	438	855
AIR1-CO DX RH 6000 L	40394	1100	830	1360	1055	330	475	680	400	883	438	855
AIR1-CO DX RH 6000 R	40403	1100	830	1360	1055	330	475	680	400	883	438	855
AIR1-CO DX RH 8000 L	40395	1100	950	1610	1175	330	475	805	465	1083	438	1055
AIR1-CO DX RH 8000 R	40404	1100	950	1610	1175	330	475	805	465	1083	438	1055
AIR1-CO DX RH 9500 L	40396	1100	1000	1710	1225	330	475	855	490	1228	438	1200
AIR1-CO DX RH 9500 R	40405	1100	1000	1710	1225	330	475	855	490	1228	438	1200
AIR1-CO DX RH 12000 L	40397	1100	1080	1860	1305	330	475	930	530	1503	538	1475
AIR1-CO DX RH 12000 R	40406	1100	1080	1860	1305	330	475	930	530	1503	538	1475
AIR1-CO DX RH 15000 L	40398	1100	1200	2110	1425	330	475	1055	590	1628	738	1600
AIR1-CO DX RH 15000 R	40407	1100	1200	2110	1425	330	475	1055	590	1628	738	1600

Type	Bestell-Nr.	U	V	W	X	Y	Z	AA	AB	AC	AD	AE	AF
AIR1-CO DX RH 1500 L	40390	310	–	–	–	196	74	130	170	16	12	858	712
AIR1-CO DX RH 1500 R	40399	310	–	–	–	196	74	130	170	16	12	858	712
AIR1-CO DX RH 2000 L	40391	310	–	–	–	196	59	110	240	19	12	858	812
AIR1-CO DX RH 2000 R	40400	310	–	–	–	196	59	110	240	19	12	858	812
AIR1-CO DX RH 3000 L	40392	410	498	–	–	196	69	110	290	22	16	858	922
AIR1-CO DX RH 3000 R	40401	410	498	–	–	196	69	110	290	22	16	858	922
AIR1-CO DX RH 5000 L	40393	410	498	–	–	196	64	116	432	28	16	958	1192
AIR1-CO DX RH 5000 R	40402	410	498	–	–	196	64	116	432	28	16	958	1192
AIR1-CO DX RH 6000 L	40394	410	498	–	–	196	79	121	412	28	16	958	1312
AIR1-CO DX RH 6000 R	40403	410	498	–	–	196	79	121	412	28	16	958	1312
AIR1-CO DX RH 8000 L	40395	410	498	361	–	203	177	116	492	35	22	958	1562
AIR1-CO DX RH 8000 R	40404	410	498	361	–	203	177	116	492	35	22	958	1562
AIR1-CO DX RH 9500 L	40396	410	498	409	–	220	205	116	527	35	22	958	1662
AIR1-CO DX RH 9500 R	40405	410	498	409	–	220	205	116	527	35	22	958	1662
AIR1-CO DX RH 12000 L	40397	510	598	501	1563	213	127	123	580	42	22	958	1812
AIR1-CO DX RH 12000 R	40406	510	598	501	1563	213	127	123	580	42	22	958	1812
AIR1-CO DX RH 15000 L	40398	710	798	814	1688	241	177	128	650	42	28	958	2062
AIR1-CO DX RH 15000 R	40407	710	798	814	1688	241	177	128	650	42	28	958	2062