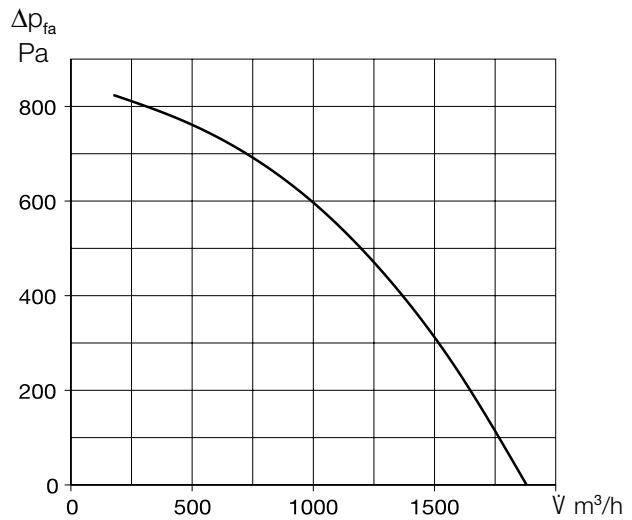


AIR1 XC 1400



Kennlinie AIR1 XC 1400



Gerätetypen

	AIR1 XC 1400 L	AIR1 XC 1400 R
Bestellnummer	04332	40117
Wärmetauscher	Kreuzgegenstrom	Kreuzgegenstrom

Technische Daten

Mechanische Daten	
Einsatzbereich	Innen
Montageposition	Decke
Wartungszugang	seitlich und unten
Min. Luftmenge	330 m ³ /h
Max. Luftmenge ERP	1.420 m ³ /h ⁽¹⁾
Max. Luftmenge (freiblasend)	1.850 m ³ /h
Gewicht, Gerät betriebsbereit	200 kg
Gehäuseklasse nach DIN 1886	T2 / TB2 / D2
Filter Außenluft	ISO ePM ₁ , 55% (F7) ⁽²⁾
Filter Abluft	ISO ePM ₁₀ 50% (M5) ⁽²⁾
Medientemperatur (Luft)	-20 bis +50 °C
Umgebungstemperatur (Aufstellort)	0 bis +50 °C
Schutzart	IP31
Elektrische Daten	
Gebäudeleittechnik (GLT)	BACnet, Modbus TCP/IP
Spannung / Frequenz	400 V 3N ~, 50 Hz
Max. Leistung Ventilatoren	2 x 500 W
Max. Leistung elektr. Vorheizung	4.500 W
Nennstrom	
– Lüftungsgerät	8,7 / 8,7 / 6,8 A ⁽³⁾
– Nachheizung elektrisch	6,5 / 6,5 / 6,5 A ⁽⁴⁾
– max. gesamt	15,2 / 15,2 / 13,3 A
Anschluss nach Schaltplan-Nr.	1314

(1) = bei 250 Pa externer Druckverlust ERP-konform
 (2) = Weitere Filterklassen siehe optionales Zubehör
 (3) = einschließlich elektrischer Vorheizung
 (4) = Optionales Zubehör

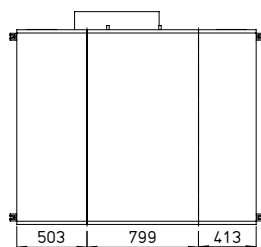
Schalldaten

Schallleistungspegel L_{WA} dB(A) bei 250 Pa externer Druck			
	400 m ³ /h	900 m ³ /h	1.420 m ³ /h
Zuluft (L _{WA})	69	71	79
Abluft (L _{WA})	56	57	63
Außenluft (L _{WA})	56	57	64
Fortluft (L _{WA})	69	72	77
Schalldruckpegel L_{PA} dB(A) der Gehäuseabstrahlung			
	400 m ³ /h	900 m ³ /h	1.420 m ³ /h
Gehäuse Abstr. 1 m	37	38	45
Gehäuse Abstr. 3 m	28	28	36
Gehäuse Abstr. 5 m	23	24	31

Die Schalleistung an den Anschlussstutzen ist für den gleichzeitigen Betrieb beider Ventilatoren berechnet. Der Schalldruckpegel wird für den gleichzeitigen Betrieb beider Ventilatoren in Abständen von 1, 3 und 5 m ermittelt.

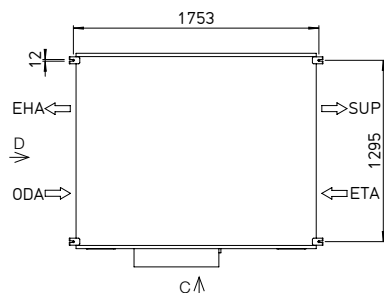
Maße AIR1 XC 1400 L

Ansicht A (von unten)



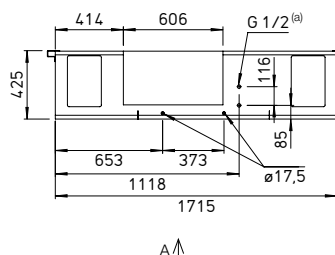
Maße in mm

Ansicht B (von oben)



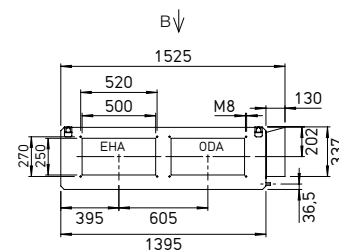
(a) Innengewinde

Ansicht C



ODA: Außenluft EHA: Fortluft

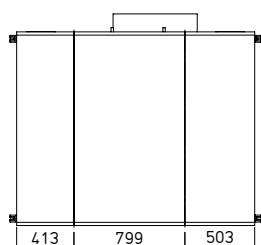
Ansicht D



ETA: Abluft SUP: Zuluft

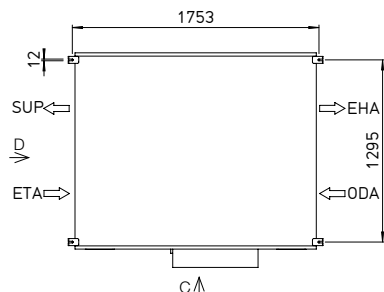
Maße AIR1 XC 1400 R

Ansicht A (von unten)



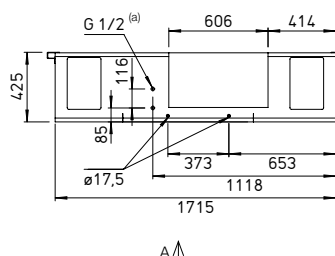
Maße in mm

Ansicht B (von oben)



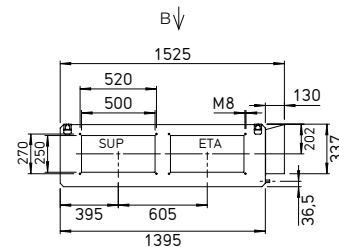
(a) Innengewinde

Ansicht C



ODA: Außenluft EHA: Fortluft

Ansicht D



ETA: Abluft SUP: Zuluft

Zubehör

Heiz- und Kühlregister

Nachheizung

AIR1-ENH XC 1400 elektrisch, intern	Best.-Nr. 03574	Seite 94
AIR1-NH WW XC 1400 L Warmwasser, intern	Best.-Nr. 03661	Seite 96
AIR1-NH WW XC 1400 R Warmwasser, intern	Best.-Nr. 40122	Seite 96

Hydraulikeinheit zu Warmwasser-Heizregister

WHSH HE 24 V (0 – 10 V)	Best.-Nr. 08318	Seite 96
-------------------------	-----------------	----------

Kühlregister

AIR1-KR KW XC 1400 L Kaltwasser, extern	Best.-Nr. 04187	Seite 98
AIR1-KR KW XC 1400 R Kaltwasser, extern	Best.-Nr. 40127	Seite 98
AIR1-CO DX XC 1400 L Change-over, extern	Best.-Nr. 40366	Seite 104
AIR1-CO DX XC 1400 R Change-over, extern	Best.-Nr. 40371	Seite 104
AIR1-SM DX (1) Steuermodul	Best.-Nr. 40408	Seite 110

Luftführung

Jalousie-Verschlussklappe

AIR1-JVK XC 1400	Best.-Nr. 05856	Seite 111
------------------	-----------------	-----------

Flexibles Verbindungsstück

AIR1-VS 50/25	Best.-Nr. 07404	Seite 113
---------------	-----------------	-----------

Potentialausgleichskabel

PAK M8	Best.-Nr. 40812	Seite 113
--------	-----------------	-----------

Übergangsstück rechteckig-rund

AIR1-ÜS XC 1400	Best.-Nr. 04363	Seite 112
-----------------	-----------------	-----------

Kondensatabführung

Kondensatpumpe

AIR1-KP XC 500-1400	Best.-Nr. 06867	Seite 114
---------------------	-----------------	-----------

Kugelsiphon

AIR1-KS D für deckenmontierte Geräte und Kühlregister	Best.-Nr. 07170	Seite 114
---	-----------------	-----------

(1) = Notwendiges Zubehör im Zusammenhang mit einem AIR1-CO DX Change-Over Register zur Verbindung eines AIR1-Lüftungsgerätes der Serie XC, XH und RH an die Regelung einer bauseitigen Kälteanlage.

Steuerung

Bedienelemente

AIR1-BE ECO	Best.-Nr. 06186	Seite 119
AIR1-BE TOUCH	Best.-Nr. 06187	Seite 119

Anschlussleitung Bedienelement

AIR1-SL 4/10 10 m	Best.-Nr. 07073	Seite 119
AIR1-SL 4/20 20 m	Best.-Nr. 07121	Seite 119

Sensoren

AIR1/KWL-VOC 0-10V Mischgasfühler	Best.-Nr. 20250	Seite 119
AIR1/KWL-CO2 0-10V Kohlendioxidfühler	Best.-Nr. 20251	Seite 119
AIR1/KWL-FTF 0-10V Feuchte-Temperaturfühler	Best.-Nr. 20252	Seite 119
AIR1-CO2 K Kohlendioxidfühler Kanaleinbau	Best.-Nr. 07124	Seite 119

Signalkonverter für Sensoren

AIR1-SK	Best.-Nr. 06019	Seite 120
---------	-----------------	-----------

Erweiterungskit für Konstantdruckregelung

AIR1-CAP	Best.-Nr. 06756	Seite 120
----------	-----------------	-----------

Kanalrauchmelder mit VdS-Zulassung

RMK	Best.-Nr. 04982	Seite 120
-----	-----------------	-----------

Kanalrauchmelder mit DIBt-Zulassung

KRM	Best.-Nr. 40825	Seite 120
KRM-MK Montagekonsole für KRM	Best.-Nr. 40826	Seite 120
KRM-G Schutzgehäuse	Best.-Nr. 40847	Seite 120
KRM-MKG Montagekonsole für Schutzgehäuse	Best.-Nr. 40848	Seite 120

Luftfilter

Ersatzluftfilter und weitere Filterklassen

ELF-AIR1 XC 1400/ePM10 50%/96 (M5)	Best.-Nr. 02173	Seite 121
ELF-AIR1 XC 1400/ePM1 55%/96 (F7)	Best.-Nr. 02224	Seite 121
ELF-AIR1 XC 1400/ePM1 80%/96 (F9)	Best.-Nr. 02274	Seite 121

Zur Gewährleistung der hier genannten technischen Daten und Luftmengen ist der Einsatz von Original-Ersatzluftfiltern obligatorisch.