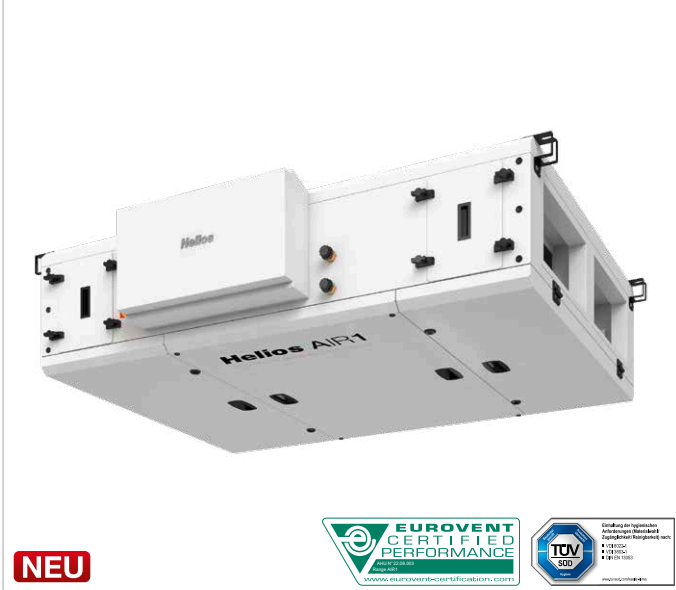
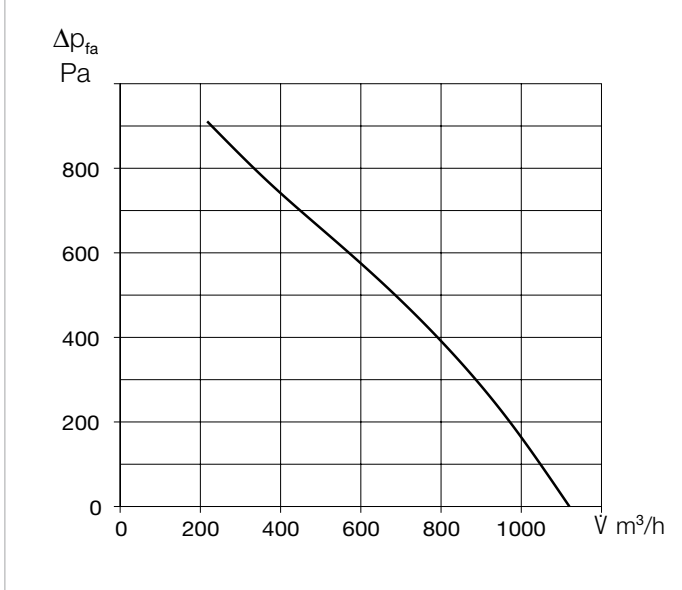


AIR1 XC 1000



Kennlinie AIR1 XC 1000



Gerätetypen

	AIR1 XC 1000 L	AIR1 XC 1000 R
Bestellnummer	40736	40735
Wärmetauscher	Kreuzgegenstrom	Kreuzgegenstrom

Technische Daten

Mechanische Daten	
Einsatzbereich	Innen
Montageposition	Decke
Wartungszugang	seitlich und unten
Min. Luftmenge	320 m³/h
Max. Luftmenge ERP	960 m³/h ⁽¹⁾
Max. Luftmenge (freiblasend)	1.100 m³/h
Gewicht, Gerät betriebsbereit	178 kg
Gehäuseklasse nach DIN 1886	T2 / TB2 / D2
Filter Außenluft	ISO ePM ₁ , 55% (F7) ⁽²⁾
Filter Abluft	ISO ePM ₁₀ 50% (M5) ⁽²⁾
Medientemperatur (Luft)	-20 bis +50 °C
Umgebungstemperatur (Betrieb)	0 bis +50 °C
Schutzart	IP31
Elektrische Daten	
Gebäudeleittechnik (GLT)	BACnet, Modbus TCP/IP
Spannung / Frequenz	400 V 3N ~, 50 Hz
Max. Leistung Ventilatoren	2 x 200 W
Max. Leistung elektr. Vorheizung	3.600 W
Nennstrom	
– Lüftungsgerät	7 / 7 / 5,5 A ⁽³⁾
– Nachheizung elektrisch	5,2 / 5,2 / 5,2 A ⁽⁴⁾
– max. gesamt	12,2 / 12,2 / 10,7 A
Anschluss nach Schaltplan-Nr.	1526

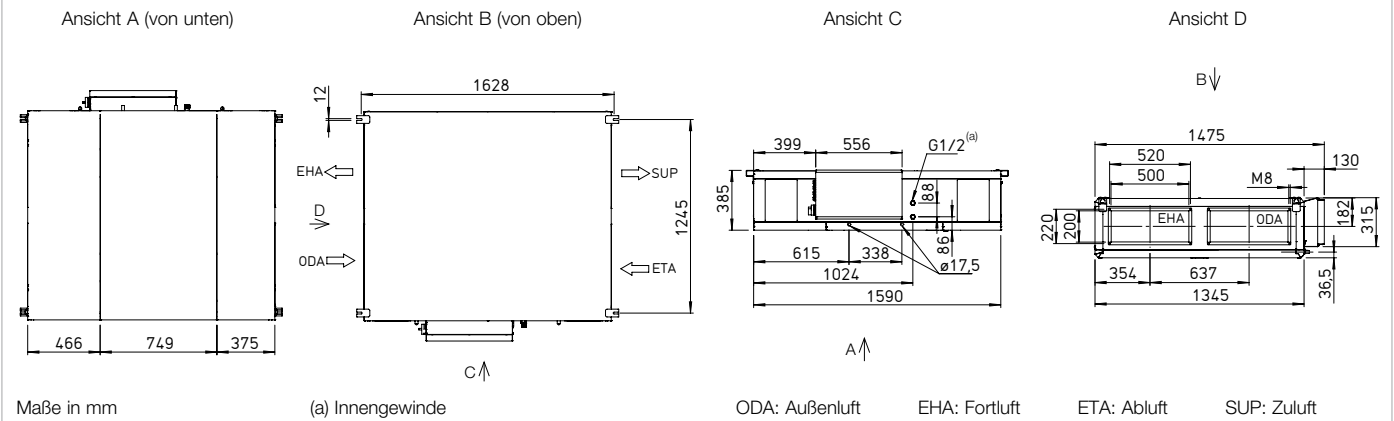
(1) = bei 200 Pa externer Druckverlust ERP-konform
 (2) = Weitere Filterklassen siehe optionales Zubehör
 (3) = einschließlich elektrischer Vorheizung
 (4) = Optionales Zubehör

Schalldaten

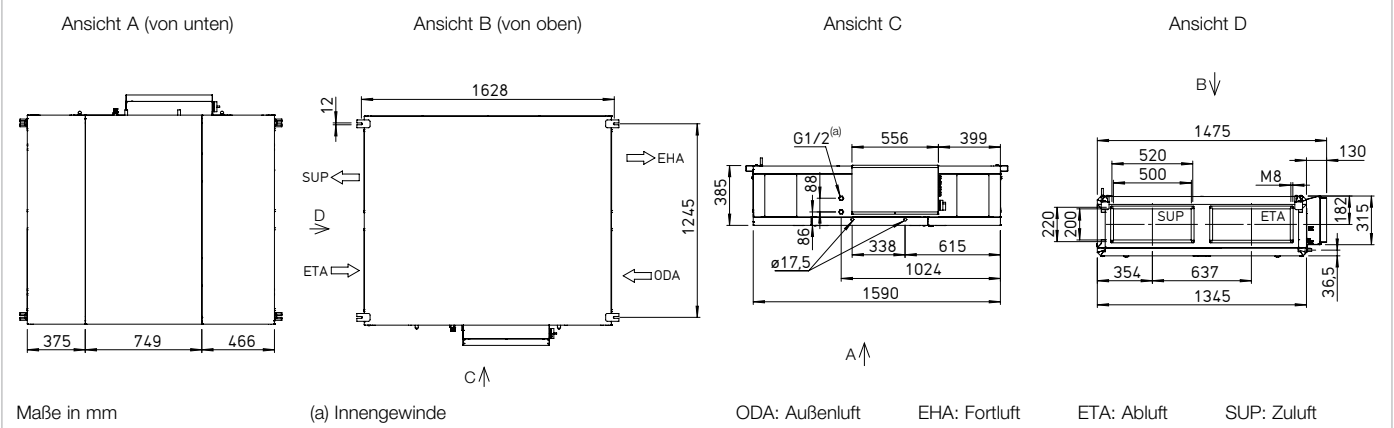
Schallleistungspegel L _{WA} dB(A) bei 200 Pa externer Druck			
	350 m³/h	650 m³/h	960 m³/h
Zuluft (L _{WA})			
Abluft (L _{WA})	Aktuell noch nicht verfügbar.		
Außenluft (L _{WA})			
Fortluft (L _{WA})			
Schalldruckpegel L _{PA} dB(A) der Gehäuseabstrahlung			
	350 m³/h	650 m³/h	960 m³/h
Gehäuse Abstr. 1 m			
Gehäuse Abstr. 3 m	Aktuell noch nicht verfügbar.		
Gehäuse Abstr. 5 m			

Die Schalleistung an den Anschlussstutzen ist für den gleichzeitigen Betrieb beider Ventilatoren berechnet. Der Schalldruckpegel wird für den gleichzeitigen Betrieb beider Ventilatoren in Abständen von 1, 3 und 5 m ermittelt.

Maße AIR1 XC 1000 L



Maße AIR1 XC 1000 R



Zubehör

Heiz- und Kühlregister

Nachheizung

AIR1-ENH XC 1000 elektrisch, intern	Best.-Nr. 40742	Seite 32
AIR1-NH WW XC 1000 L Warmwasser, intern	Best.-Nr. 40743	Seite 32
AIR1-NH WW XC 1000 R Warmwasser, intern	Best.-Nr. 40744	Seite 32
Hydraulikeinheit zu Warmwasser-Heizregister		
WHS HE 24 V (0 – 10 V)	Best.-Nr. 08318	Seite 32
Kühlregister		
AIR1-KR KW XC 1000 L Kaltwasser, extern	Best.-Nr. 40745	Seite 33
AIR1-KR KW XC 1000 R Kaltwasser, extern	Best.-Nr. 40746	Seite 33
AIR1-CO DX XC 1000 L Change-over, extern	Best.-Nr. 40747	Seite 34
AIR1-CO DX XC 1000 R Change-over, extern	Best.-Nr. 40748	Seite 34
AIR1-SM DX (1) Steuermodul	Best.-Nr. 40408	Seite 35

Luftführung

Jalousie-Verschlussklappe		
AIR1-JVK XC 1000	Best.-Nr. 40749	Seite 35
Flexibles Verbindungsstück		
AIR1-VS 50/20	Best.-Nr. 40740	Seite 36
Übergangsstück rechteckig-rund		
AIR1-ÜS XC 1000	Best.-Nr. 40739	Seite 36

Kondensatabführung

Kondensatpumpe

AIR1-KP XC 500-1400	Best.-Nr. 06867	Seite 37
Kugelsiphon		
AIR1-KS D für deckenmontierte Geräte und Kühlregister	Best.-Nr. 07170	Seite 37

Steuerung

Bedienelemente

AIR1-BE ECO	Best.-Nr. 06186	Seite 37
AIR1-BE TOUCH	Best.-Nr. 06187	Seite 38
Anschlussleitung Bedienelement		
AIR1-SL 4/10 10 m	Best.-Nr. 07073	Seite 38
AIR1-SL 4/20 20 m	Best.-Nr. 07121	Seite 38

Sensoren

AIR1/KWL-VOC 0-10V Mischgasfühler	Best.-Nr. 20250	Seite 38
AIR1/KWL-CO2 0-10V Kohlendioxidfühler	Best.-Nr. 20251	Seite 38
AIR1/KWL-FTF 0-10V Feuchte-Temperaturfühler	Best.-Nr. 20252	Seite 38
AIR1-CO2 K Kohlendioxidfühler Kanaleinbau	Best.-Nr. 07124	Seite 38

Signalkonverter für Sensoren

AIR1-SK	Best.-Nr. 06019	Seite 39
----------------	-----------------	----------

Erweiterungskit für Konstantdruckregelung

AIR1-CAP	Best.-Nr. 06756	Seite 38
-----------------	-----------------	----------

Luftfilter

Ersatzluftfilter und weitere Filterklassen

ELF-AIR1 XC 1000/ePM10 50%/96 (M5)	Best.-Nr. 40737	Seite 39
ELF-AIR1 XC 1000/ePM1 55%/96 (F7)	Best.-Nr. 40738	Seite 39
ELF-AIR1 XC 1000/ePM1 80%/96 (F9)	Best.-Nr. 40750	Seite 39

(1) = Notwendiges Zubehör im Zusammenhang mit einem AIR1-CO DX Change-Over Register zur Verbindung eines AIR1-Lüftungsgerätes der Serie XC, XH und RH an die Regelung einer bauseitigen Kälteanlage.

Zur Gewährleistung der hier genannten technischen Daten und Luftmengen ist der Einsatz von Original-Ersatzluftfiltern obligatorisch.