

KWL 470 W

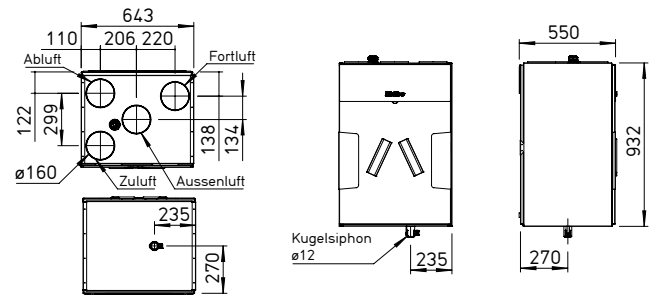


Effizienzklasse

- A+** KWL 470 W mit zusätzlichem Raumfühler
- A** KWL 470 W



Maße KWL 470 W



Maße in mm

Kompaktgeräte mit Wärmerückgewinnung für die zentrale Be- und Entlüftung von Wohnhäusern und Etagenwohnungen. Perfekt vorbereitet für moderne Kommunikation und Bedienung mit der neuen Helios easyControls 3.0 Steuerung inkl. integrierter Netzwerkanbindung. Ausgestattet mit EC-Ventilatoren für geringen Energieverbrauch und hocheffizientem Kunststoff- oder wahlweise Enthaltie-Wärmetauscher für zusätzliche Feuchterückgewinnung.

■ Gehäuse

Universelles Gehäusekonzept: Außenluft- und Fortluftseite links/rechts, mit integrierter Schalldämmung. Aus verzinktem Stahlblech mit Schall- und Wärmedämmung, pulverbeschichtet in weiß. Montage der Außenluft- und Fortluftseite kann wahlweise links oder rechts erfolgen. Wartungsfreundlicher Zugang zu allen Gerätekomponenten durch abnehmbare Fronttüre. Auslieferungszustand: Außenluft- und Fortluftseite rechts.

■ Wärmetauscher

- Großflächiger Kreuzgegenstrom-Wärmetauscher aus Kunststoff, Wärmebereitstellungsgrad bis zu 90 %.
- Type „ET“ ist mit hocheffizientem Enthaltie-Wärmetauscher für zusätzliche Feuchterückgewinnung ausgestattet.

■ Ventilatoren

Zwei geräuscharme Hochleistungs-Radialventilatoren mit energiesparenden EC-Motoren sorgen für die Luft-Zu- und Abführung.

■ Leitungsführung

Montagefreundlicher Anschluss von Außen-, Fort-, Ab- und Zuluft durch Rohre mit NW 160 mm mittels Rohranschluss-Verbinder (RVBD 160 K, Zubehör).

■ Kondensatanschluss

Kondensatablauf unten; Lieferung inkl. Kugelsiphon. Anschluss bauseitig an Abflussleitung.

■ Luftfilter

Saubere Außenluftzuführung über ISO Coarse 65% (G4) Filter und 2. Filterstufe über optionalen ISO ePM, 50% (F7) oder Aktivkohlefilter. Abluftseitig ausgestattet mit einem ISO Coarse 65% (G4) Filter vor dem Wärmetauscher. Einfache Filterwartung ohne Öffnen des Gerätes möglich.

■ Sommerbetrieb

Serienmäßige Ausstattung mit automatischer Bypassfunktion und Wärmetauscherabdeckung.

■ Vereisungsschutz des Wärmetauschers

Die serienmäßige Frostüberwachung regelt automatisch das Zuluft-Fördervolumen und die optional eingebaute Elektro-Vorheizung (KWL-EVH 360/470 W, Zubehör).

■ Regelung

EasyControls 3.0 ist die neue, moderne Regelung für alle KWL-Kompaktgeräte von Helios. Die bereits serienmäßige LAN-Schnittstelle erlaubt eine einfache Einbindung des KWL-Gerätes in ein Netzwerk sowie die Integration in die Helios Cloud. Die Bedienung des Gerätes erfolgt wahlweise über ein externes Bedienelement, via PC/ Laptop, Tablet und Smart-

phone über den integrierten Webbrowser oder unterwegs per Cloud. Funktionsumfang siehe Seite 104 f. Helios easyControls 3.0 ist vorbereitet für:

- Bedienelemente KWL-BE ECO und KWL-BE Touch (optionales Zubehör)
- Serienmäßig integrierter Feuchtesensor sowie weitere optional verfügbare, externe Luftqualitätssensoren (KWL-CO₂, -FTF, -VOC, Zubehör) ermöglichen eine automatische, bedarfsgesteuerte Lüftung.
- Anschluss an Gebäudeleittechnik über integrierte Modbus-Schnittstelle oder optionales KNX-Modul (KWL-KNX Connect, Zubehör).

■ Elektrischer Anschluss

Festanschluss über ein Netzanschlusskabel 3 x 1,5 mm², ca. 2 m lang mit Aderendhülsen.

■ Zubehör – Funktionsbeschreibung (Details siehe rechts)

KWL 470 W ist durch folgendes Zubehör individuell erweiterbar:

- Bedienelement ECO**
 - Drei Lüftungsprofile über Schiebeschalter wählbar.
 - Steuerspannung direkt am Bedienelement messbar.
 - Zur Realisierung einer weiteren Betriebsstufe, z.B. Nachtbetrieb, optional um Wochenzeitschaltuhr (WSUP/WSUP-S, Nr. 09990/09577, Zubehör) ergänzbar.
 - Leuchtdiode für optische Anzeige der Betriebszustände, z.B. Filterwechsel und Störungen.

Bedienelement Touch

- Touch-Bedienelement mit Grafikdisplay und benutzerfreundlicher Menüführung:
- Inbetriebnahme-Assistent.
- Auswahl von vier Lüftungsprofilen.

- Einstellung eines individuellen Wochenprogramms.
- Einstellung von Parametern für Raumfühler.
- Anzeige von z.B. Filterwechsel, Betriebszuständen und Fehlermeldungen.
- Unterschiedliche Zugangsberechtigungen und Kindersicherung.
- Weitere Funktionen (siehe Bedienungsanleitung).

KNX/EIB-Modul

Zur Kopplung des Lüftungsgerätes mit der Gebäudeleittechnik über das KNX Connect Modul.

Raumfühler

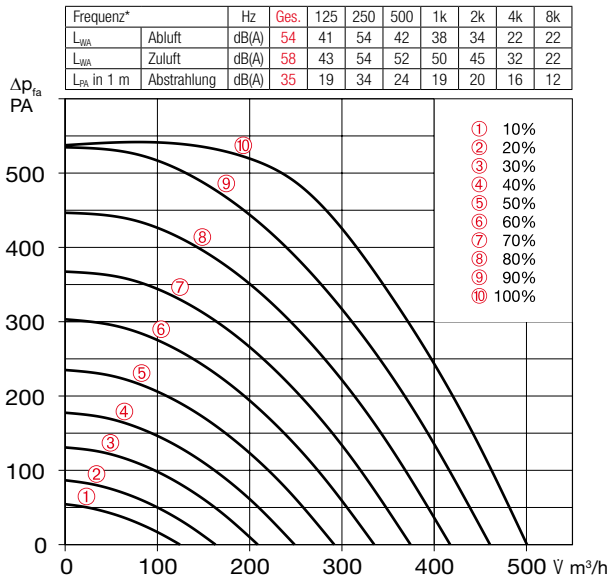
Für den automatischen Betrieb und optimalen Luftwechsel stehen Raumfühler zur Verfügung, welche die Mischgas-, CO₂-Konzentration oder die relative Raumluftfeuchte erfassen.

Nachheizung

Helios easyControls 3.0 kann mit einem Elektro-Nachheizregister (EHR mit KWL-LTK, Zubehör) eingesetzt werden. Unabhängig von Helios easyControls 3.0, kann ein autarker Betrieb des Warmwasser-Heizregister über eine Luft-Temperatur-Regelung (WHS HE, Zubehör) geregelt werden.

Hinweise	Seite
Helios easyControls 3.0 Das innovative KWL-Steuerungskonzept	104 f.
Feuchterückgewinnung durch Enthaltie-Wärmetauscher	103

Kennlinien KWL 470 W



*Schallangaben beziehen sich auf Vref. gemäß ERP-Datenblatt.

Bedienelement Schiebeschalter
KWL BE ECO Best.-Nr. 20246
Dreistufiger Schiebeschalter inkl. Betriebsanzeige, für UP-Montage. Funktion siehe links.
Maße mm (B x H x T) 80 x 80 x 37

Gehäuse für Aufputz-Montage
KWL APG Best.-Nr. 04270
Maße mm (B x H x T) 83 x 83 x 41



Bedienelement Touch
KWL BE Touch bl (schwarz) Best.-Nr. 20244
KWL BE Touch wh (weiß) Best.-Nr. 20245
Mit Touchdisplay, für UP-Montage. Funktion siehe links. Anschluss von bis zu 6 St. möglich (ggf. zus. Netzteil erforderlich). Integrierbar in gängige Schalterprogramme mit den Maßen mm (B x H x T) 55 x 55 x 35, Maße mit Rahmen mm (B x H x T) 88 x 88 x 35

Gehäuse für Aufputz-Montage
KWL APG Touch bl Nr. 40178
KWL APG Touch wh Nr. 40177
Maße mm (B x H x T) 85 x 85 x 25



Steuerleitungen
KWL-SL eC 5m Nr. 40179
KWL-SL eC 10m Nr. 40180

Steuerleitung 5 oder 10 Meter passend für KWL-BE ECO/Touch sowie Raumfühler.

Technische Daten	Mit Kunststoff-Wärmetauscher					Mit Enthalpie-Wärmetauscher				
	Type	Best.-Nr.				Type	Best.-Nr.			
	KWL 470 W	40409				KWL 470 W ET	40410			
Förderleistung auf Stufe 1) 2)	⑩ ⑨ ⑧ ⑦ ⑥	⑩ ⑨ ⑧ ⑦ ⑥								
Zu-/Abluft V m³/h	501 417 335 249 163	501 420 338 253 171								
Leistungsaufnahme Ventilator 2xW 1)	85 53 31 16 8	87 54 31 16 8								
Spannung/Frequenz	1~, 230 V, 50 Hz									
Nennstrom A	- Lüftungsbetrieb					1,4				
	- Vorheizung					6,3				
	- max. gesamt					1,4 (7,7 inkl. Vorheizung, Zubehör)				
Elektrische Vorheizung kW	1,5 kW (Zubehör)									
Sommer Bypass	automatisch (einstellbar), mit Tauscherabdeckung									
Anschluss nach Schaltplan-Nr.	1433									
Temperatur Arbeitsbereich	-20 °C bis +40 °C									
Aufstelltemperatur	+5 °C bis +40 °C (90% rel. Feuchte, nicht kondensierend)									
Gewicht ca. kg	72					70				

1) Bei 0 Pa, Leistungsstufen beliebig einstellbar. 2) Volumenreduzierung um ca. 10% bei Einsatz des Pollenfilters.

KNX/EIB-Modul

KWL-KNX Connect Nr. 20253
Zur Integration des Lüftungsgerätes in ein KNX-System. Für Schaltschrankeinbau (1 Platzeinheit erforderlich).



Raumfühler

KWL-CO2 eC Best.-Nr. 20248
KWL-FTF eC Best.-Nr. 20249
KWL-VOC eC Best.-Nr. 20247
Zur Erfassung der CO₂-, Mischgas-(VOC) Konzentration oder relativen Raumluftfeuchte. Bitte beachten Sie die maximale Anzahl der Sensoren, ggf. muss ein zusätzliches Netzteil angeschlossen werden. Maße mm (B x H x T) 98 x 98 x 33



Elektro-Vorheizung

KWL-EVH 360/470 W Nr. 07360
Elektrische Vorheizung für einfachen, steckerfertigen Geräteeinbau. Zur Vorwärmung der Außenluft bei sehr niedrigen Außentemperaturen (Wärmetauscher-Frostschutz). Für Passivhäuser zwingend vorgeschrieben. Leistung: 1500 W.



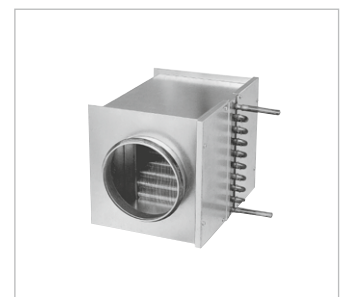
Erweiterungsmodul

KWL-EM eC Best.-Nr. 40155
Zur Ansteuerung von externen Nachheizregistern.
Maße mm (B x H x T) 210 x 210 x 100



Bewegungsmelder

BWM Best.-Nr. 08323
Bewegungsmelder zur Erfassung der Anwesenheit von Personen im Raum. Wandmontage AP (Kabeleinführung oben oder unten) oder Montage auf UP-Dose Ø 55 mm (Kabeleinführung hinten).



Elektro-Nachheizregister

Für zusätzliche Zulufterwärmung.
EHR-R 2,4/160 Best.-Nr. 09435
Kanal-Temperaturfühler
KWL-LTK eC (1 St. erfdl.) Nr. 40156

Wärmwasser-Nachheizregister
Für zusätzliche Zulufterwärmung.
WHR 160 Best.-Nr. 09481
Kanal-Temperaturfühler
KWL-LTK eC (2 St. erfdl.) Nr. 40156
Hydraulikeinheit
WHSH HE 24 V (0-10V) Nr. 08318
Alternativ:
Luft-Temperatur-Regelung
WHST 300 T38 Best.-Nr. 08817

Wärmwasser-Nachheizregister
Für zusätzliche Zulufterwärmung.
WHR 160 Best.-Nr. 09481
Kanal-Temperaturfühler
KWL-LTK eC (2 St. erfdl.) Nr. 40156
Hydraulikeinheit
WHSH HE 24 V (0-10V) Nr. 08318
Alternativ:
Luft-Temperatur-Regelung
WHST 300 T38 Best.-Nr. 08817

Rohranschluss-Verbinder
Verbinder mit Dichtung für Geräteanschluss an Rohrsystem mit Ø 160 mm.
RVBD 160 K Best.-Nr. 03415

Hinweis
Enthalpie-Wärmetauscher (Zubehör) zur nachträglichen Umrüstung:
KWL-ET 360/470 Nr. 07354

Ersatzluftfilter
- 2 St. ISO Coarse 65% (G4)
ELF-KWL 360/470/4/4 Nr. 07371
- 1 St. ISO ePM1, 50% (F7)
ELF-KWL 360/470/7 Nr. 07375
- 1 St. Aktivkohlefilter
ELF-KWL 360/470 AK Nr. 08129

KWL® mit Wärmereückgewinnung