

SB 200



Effizienzklasse

B SB 200 C + Zubehör*

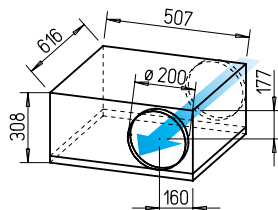
Nahezu geräuschlos mit hoher Volumen- und Druckleistung. Ideal für Reinigung und Revision.

SVS 200



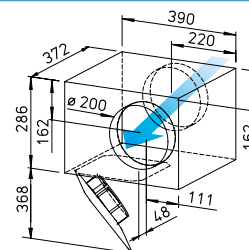
Geringste Einbauhöhe. Ideal bei räumlich eingeschränkten Einbausituationen. Mit schalldämmender Mineralwolle-Auskleidung für besonders geräuscharmen Betrieb.

Maße SB 200



Maße in mm

Maße SVS 200



Maße in mm

Gemeinsamkeiten SB und SVS

Montage

Ohne Einschränkungen in jeder Lage – waagrecht, senkrecht, schräg – durch entsprechenden Einbau für Be- oder Entlüftung verwendbar (Ausnahme: SVS darf nicht mit der ausschwenkbaren Motor-Laufradeneinheit nach oben eingebaut werden).

Motor

Geschlossener, kugellagerter Außenläufermotor mit Feuchte-schutz, Isolationsklasse F, für Dauerbetrieb, wartungs- und funktionsfrei.

Beschreibung SilentBox

Gehäuse

Als Schalldämpfer konzipiert. Mit abriebfesten, schallabsorbierenden Mineralfaserplatten (50 mm) ausgelegt. Deckel durch Verschlussbügel abnehmbar. Ventilator frei

zugänglich. Motor und Laufrad ausschwenkbar. Saug- und druckseitige Anschlussstutzen mit Gummilippendichtung abgestimmt auf Norm-Rohr-Ø. Alle Teile aus verzinktem Stahlblech.

Lauftrad

Mit rückwärts gekrümmten Schaufeln aus hochwertigem Kunststoff. Einströmung über Düse.

Elektrischer Anschluss

Klemmenkasten (IP54) an ausgeführtem Kabel (ca. 60 cm lang).

Motorschutz

Durch mit der Wicklung in Reihe geschalteten Thermokontakte, die selbsttätig aus- und nach erfolgter Abkühlung wieder einschalten.

Leistungsregelung

Von 0 – 100 % mittels elektronischem Steller oder Stufenrafo (siehe Tabelle) möglich.

Schutzart
IP44.

Beschreibung SlimVent SVS

Gehäuse

Äußerst flaches Gehäuse mit schalldämmender, über 50 mm starker Mineralwolle-Auskleidung und Glasseide-Oberfläche. Die vor dem Ventilatorrad platzierte Akustikbox reduziert die saugseitigen Geräusche erheblich. Die Abstrahlgeräusche werden in kleinerem Umfang reduziert (siehe Schallangaben oberhalb der Kennlinienfelder).

Die ausschwenkbare Motor-Laufrad-Einheit erlaubt Revision und Reinigung ohne Demontage von Anlagebauteilen. Der Ausschwenkbereich ist bei der Revisionsöffnung zu beachten.

Lauftrad

Energiesparendes Radiallaufrad mit rückwärts gekrümmten Schaufeln aus hochwertigem Kunststoff. Für geräuscharmen Lauf dynamisch ausgewuchtet.

Elektrischer Anschluss

Klemmenkasten (IP54) an ausgeführtem Kabel.

Motorschutz

Durch eingebaute Thermokontakte, die mit der Wicklung in Reihe geschaltet sind, selbsttätig aus- und nach erfolgter Abkühlung wieder einschaltend.

Leistungsregelung

Von 0 – 100 % mittels elektronischem Steller oder Stufenrafo (siehe Tabelle).

Schutzart

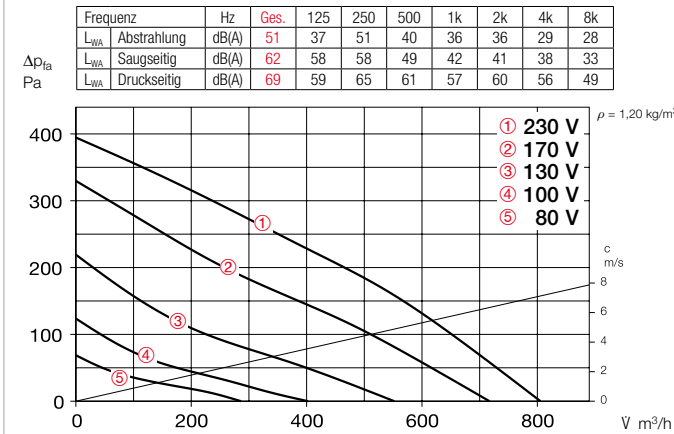
Bei angeschlossenem Rohrsystem IP44.

Type	Best.-Nr.	Förderleistung freiblasend	Nenn-drehzahl	Schalldruck Gehäuse- abstrahlung	Leistungs- aufnahme	Stromaufnahme		Anschluss nach Schalt- plan	max. Fördermittel- temp.		Gewicht netto ca.	Trafo- Drehzahlsteller 5-stufig		Elektronischer ¹⁾ Drehzahlsteller, stufenlos unterputz / aufputz	
						bei Nenn- spannung	bei Regelung		bei Nenn- spannung	bei Regelung		Type	Best.-Nr.	Type	Best.-Nr.
Type SB, SB, Einphasen-Wechselstrom, 230 V, 50 Hz, Kondensatormotor, IP33															
SB 200 C	09510	810	2520	44	105	0,46	0,46	508	70	70	19,0	TSW 1,5	01495	ESU 1 / ESA 1	00236 / 00238
SB 200 D	09564	1030	2700	48	160	0,69	0,83	508	70	50	19,7	TSW 1,5	01495	ESU 1 / ESA 1	00236 / 00238
Type SVS, Einphasen-Wechselstrom, 230 V, 50 Hz, Kondensatormotor, IP33															
SVS 200 K	00132	940	2710	55	163	0,71	0,83	508	70	50	9,2	TSW 1,5	01495	ESU 1 / ESA 1	00236 / 00238

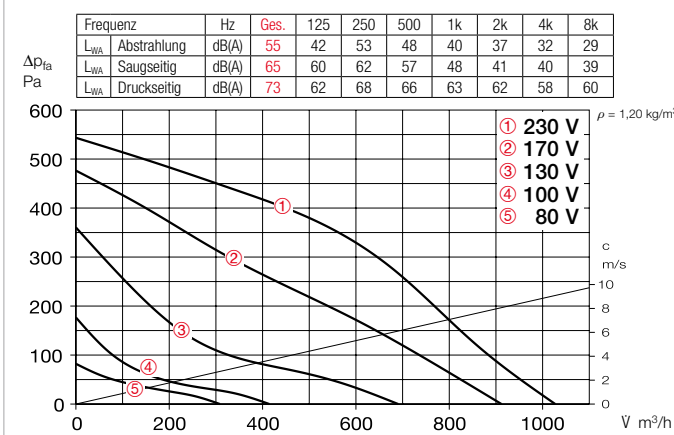
¹⁾ In geräuschrelevanten Fällen sind Trafo-Steuergeräte vorzusehen. Elektronische Phasenanschnitts-Steuerung kann störendes Magnetisierungsbrummen erzeugen.

* Siehe ErP-Produktdatenblatt auf www.HeliosSelect.de.

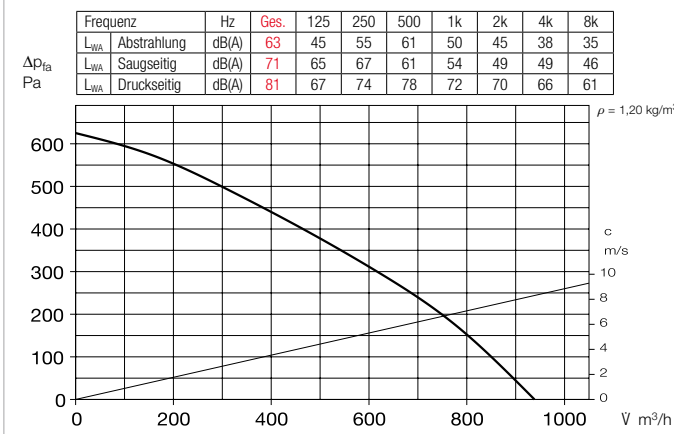
Kennlinien SB 200 C



Kennlinien SB 200 D



Kennlinien SVS 200 K



Geräusch

- Oberhalb des Kennlinienfeldes sind Summenpegel und Spektrum für
- Schalleistung Gehäuseabstrahlg.
- Schalleistung Saug-/Druckseite in dB(A) genannt.
- In der Typentabelle ist zusätzlich das
- Abstrahlgeräusch als Schalldruck in 1 m (Freifeldbedingungen) genannt.

Zubehör-Details Seite

- Filter, Heizregister und Schalldämpfer 481 ff.
- Temperatur-Regelsysteme für Heizregister 487, 491 ff.
- Flexible Lüftungsrohre, Lüftungsgitter, Formstücke, Dachdurchführungen 561 ff.
- Tellerventile 582 ff.
- Drehzahlsteller, Regler und Schalter 599 ff.

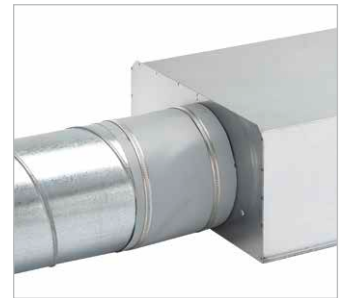
Hinweise Seite

- Techn. Beschreibung 360
- Auswahltabelle 361
- Projektierungshinweise 14 ff.
- Baukasten-System 358

Zubehör

Flexible Verbindungsmanschette FM 200 Best.-Nr. 01670

Inklusive 2 St. Schlauchschellen; zur Montage zwischen Ventilator und Rohrsystem. Unterbindet Körperschallübertragung und überbrückt Montagetoleranzen. Für saug- und druckseitigen Einsatz zwei Stück erforderlich.



Außenwand-Verschlussklappe VK 200 Best.-Nr. 00758

Selbsttätig aus Kunststoff, hellgrau.



Außenwand-Abdeckgitter RAG 200 Best.-Nr. 00750

Zur Abdeckung von Luftein- und Luftaustrittsöffnungen an Fassaden. Aus Kunststoff, hellgrau.



Schutzgitter SGR 200 Best.-Nr. 05066

Zur saug- und druckseitigen Montage. Aus Stahl, verzinkt.



Rohrverschlussklappe RSK 200 Best.-Nr. 05074

Selbsttätig, aus Metall.



Flexibler Telefonie-Schalldämpfer FSD 200 Best.-Nr. 00679

Aus Aluminiumrohr mit beidseitigen Steckstutzen. Schalldämmung 50 mm stark, Baulänge 1 m.



Luftfilter-Box LFBR 200 Coarse 70%* 08579

LFBR 200 ePM1 50%* 08533
Luftfilter mit großer Fläche, zum Einbau in den Rohrverlauf.



Elektro-Heizregister EHR-R 1,2/200 1,2 kW Nr. 09436

EHR-R 2/200 2,0 kW Nr. 09437
EHR-R 5/200 5,0 kW Nr. 08711

– mit integrierter Temp.-Regelung
EHR-R 5/200 TR 5,0 kW Nr. 05295
Raum- bzw. Kanalfühler (TFK/TFR, Zubehör) erforderlich.

Temperatur-Regelsystem für Elektro-Heizregister EHR-R EHS Best.-Nr. 05002



Warmwasser-Heizregister WHR 200 Best.-Nr. 09482

Kompakter Wärmetauscher zum Einbau ins Rohrsystem.



Temperatur-Regelsystem für Warmwasser-Heizregister WHST 300 T38 Nr. 08817

* Detaillierte Beschreibung siehe Produktseite 484.