

**SB 250 C**



**Effizienzklasse**

**C** SB + Zubehör\*

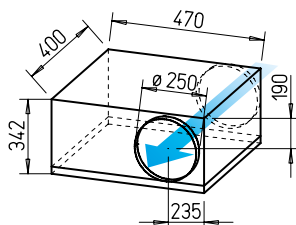
Nahezu geräuschlos mit hoher Volumen- und Druckleistung. Ideal für Reinigung und Revision.

**SB 250 E**



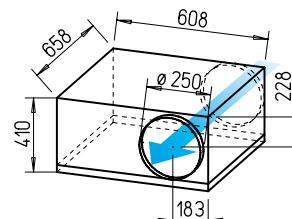
**Geringste Einbauhöhe. Ideal bei räumlich eingeschränkten Einbausituationen.** Mit schalldämmender Mineralwolle-Auskleidung für besonders geräuscharmen Betrieb.

**Maße SB 250 C**



Maße in mm

**Maße SB 250 E**



Maße in mm

**Gemeinsamkeiten SB 250 C und E**

- **Montage**  
Ohne Einschränkungen in jeder Lage – waagrecht, senkrecht, schräg – durch entsprechenden Einbau für Be- oder Entlüftung verwendbar.
- **Motor**  
Geschlossener, kugelgelagerter Außenläufermotor mit Feuchteschutz, Isolationsklasse F, für Dauerbetrieb, wartungs- und funktionsfrei.
- **Motorschutz**  
Durch mit der Wicklung in Reihe geschalteten Thermokontakten, die selbsttätig aus- und nach erfolgter Abkühlung wieder einschalten.

- **Leistungsregelung**  
Von 0 – 100 % mittels elektronischem Steiler oder Stufenrafo (siehe Tabelle) möglich.
- **Elektrischer Anschluss**  
Klemmenkasten (IP54) an ausgeführtem Kabel (ca. 60 cm lang).

- **Schutzart**  
IP44.

**Beschreibung SB 250 C**

- **Gehäuse**  
Als Schalldämpfer konzipiert. Mit abriebfesten, schallabsorbierenden Mineralfaserplatten (50 mm) ausgelegt. Deckel durch Verschlussbügel abnehmbar. Ventilator und Gehäusespirale frei zugänglich. Motor und Laufrad herausziehbar. Saug- und druckseitige Anschlussstutzen mit Gummilippendichtung abgestimmt auf Norm-Rohr-Ø. Alle Teile aus verzinktem Stahlblech.

- **Laufrad**  
Vorwärts gekrümmtes Trommel-laufrad. In aerodynamisch optimiertem Spiralgehäuse, aus verzinktem Stahlblech. Einströmung über Düse.

**Beschreibung SB 250 E**

- **Gehäuse**  
Als Schalldämpfer konzipiert. Mit abriebfesten, schallabsorbierenden Mineralfaserplatten (50 mm) ausgelegt. Deckel durch Verschlussbügel abnehmbar. Ventilator frei zugänglich. Motor und Laufrad ausschwenkbar. Saug- und druckseitige Anschlussstutzen mit Gummilippendichtung abgestimmt auf Norm-Rohr-Ø. Alle Teile aus verzinktem Stahlblech.

- **Laufrad**  
Mit rückwärts gekrümmten Schaufeln aus hochwertigem Kunststoff. Für geräuscharmen Lauf dynamisch ausgewuchtet. Einströmung über Düse.

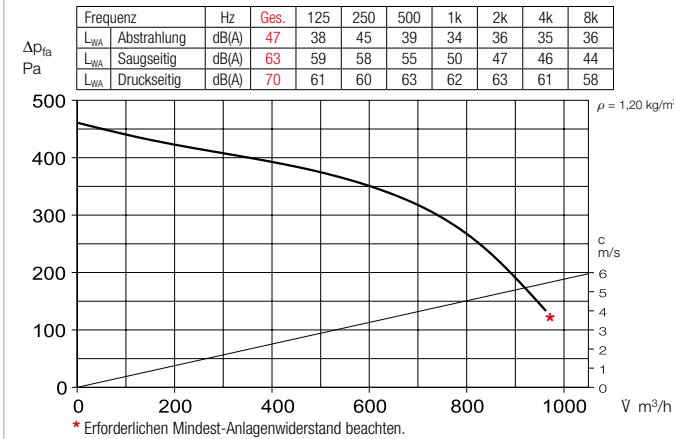
Hinweise	Seite
Techn. Beschreibung	360
Auswahltabelle	361
Projektierungshinweise	14 ff.
Baukasten-System	358

Type	Best.-Nr.	Förderleistung freiblasend	Nenn-drehzahl	Schalldruck Gehäuse- abstrahlung	Leistungs- aufnahme	Stromaufnahme		Anschluss nach Schalt- plan	max. Fördermittel- temp.		Gewicht netto ca.	Trafo- Drehzahlsteller 5-stufig		Elektronischer <sup>1)</sup> Drehzahlsteller, stufenlos unterputz / aufputz	
						bei Nenn- spannung	bei Regelung		bei Nenn- spannung	bei Regelung		Type	Best.-Nr.	Type	Best.-Nr.
		m³/h	min⁻¹	db(A) in 1m	W	A	A	Nr.	+ °C	+ °C	kg	Type	Best.-Nr.	Type	Best.-Nr.
<b>Type SB, Einphasen-Wechselstrom, 230 V, 50 Hz, Kondensatormotor, IP44 (C), IP33 (E)</b>															
<b>SB 250 C</b>	09512	960	2120	43	255	1,13	1,13	508	50	50	18,0	<b>TSW 1,5</b>	01495	<b>ESU3/ESA 3</b>	00237/00239
<b>SB 250 E</b>	09565	1080	2690	45	165	0,71	0,86	508	70	50	33,4	<b>TSW 1,5</b>	01495	<b>ESU1/ESA 1</b>	00236/00238

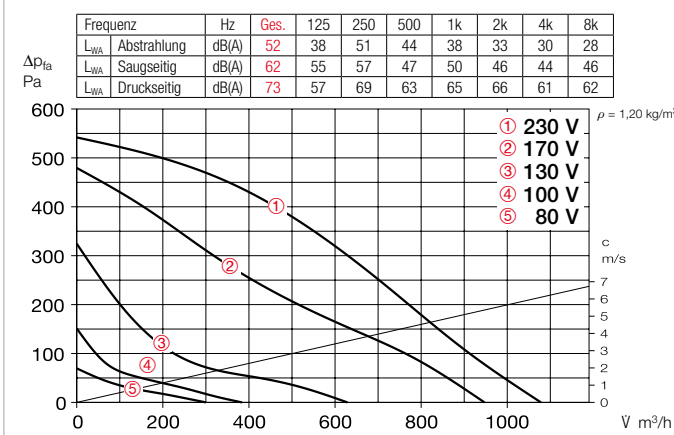
1) In geräuschrelevanten Fällen sind Trafo-Steuergeräte vorzusehen. Elektronische Phasenanschnitts-Steuerung kann störendes Magnetisierungsbrummen erzeugen.

\* Siehe ErP-Produktdatenblatt auf [www.HeliosSelect.de](http://www.HeliosSelect.de).

### Kennlinien SB 250 C



### Kennlinien SB 250 E



### Geräusch

- Oberhalb des Kennlinienfeldes sind Summenpegel und Spektrum für
- Schalleistung Gehäuseabstrahlung.
  - Schalleistung Saug-/Druckseite in dB(A) genannt.
- In der Typentabelle ist zusätzlich das
- Abstrahlgeräusch als Schalldruck in 1 m (Freifeldbedingungen) genannt.

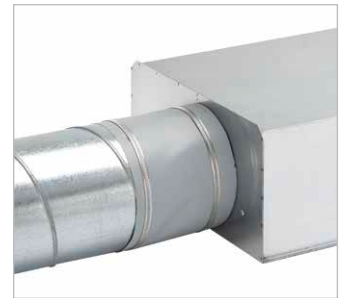
### Zubehör-Details Seite

Filter, Heizregister und Schalldämpfer	481 ff.
Temperatur-Regelsysteme für Heizregister	487, 491 ff.
Flexible Lüftungsrohre, Lüftungsgitter, Formstücke, Dachdurchführungen	561 ff.
Tellerventile	582 ff.
Drehzahlsteller, Regler und Schalter	599 ff.

### Zubehör

#### Flexible Verbindungsmanschette

**FM 250** Best.-Nr. 01672  
Inklusive 2 St. Schlauchschellen; zur Montage zwischen Ventilator und Rohrsystem. Unterbindet Körperschallübertragung und überbrückt Montagetoleranzen. Für saug- und druckseitigen Einsatz zwei Stück erforderlich.



#### Außenwand-Verschlußklappe

**VK 250** Best.-Nr. 00759  
Selbsttätig aus Kunststoff, hellgrau.



#### Außenwand-Abdeckgitter

**RAG 250** Best.-Nr. 00751  
Zur Abdeckung von Luftein- und Luftaustrittsöffnungen an Fassaden. Aus Kunststoff, hellgrau.



#### Schutzgitter

**SGR 250** Best.-Nr. 05067  
Zur saug- und druckseitigen Montage. Aus Stahl, verzinkt.



#### Rohrverschlußklappe

**RSK 250** Best.-Nr. 05673  
Selbsttätig, aus Metall.



#### Flexibler Telefonie-Schalldämpfer

**FSD 250** Best.-Nr. 00680  
Aus Aluminiumrohr mit beidseitigen Steckstutzen. Schalldämmung 50 mm stark, Baulänge 1 m.



#### Luftfilter-Box

**LFBR 250 Coarse 70%\*** 08580  
**LFBR 250 ePM1 50%\*** 08534  
Luftfilter mit großer Fläche, zum Einbau in den Rohrverlauf.

#### Elektro-Heizregister

**EHR-R 6/250** 6,0 kW Nr. 08712  
– mit integrierter Temp.-Regelung  
**EHR-R 6/250 TR** 6,0 kW Nr. 05296  
Raum- bzw. Kanalfühler (TFK/ TFR, Zubehör) erforderlich.



#### Temperatur-Regelsystem für Elektro-Heizregister EHR-R

**EHS** Best.-Nr. 05002



#### Warmwasser-Heizregister

**WHR 250** Best.-Nr. 09483  
Kompakter Wärmetauscher zum Einbau ins Rohrsystem.



#### Temperatur-Regelsystem für Warmwasser-Heizregister

**WHS HE** Best.-Nr. 08319



\* Detaillierte Beschreibung siehe Produktseite 484.