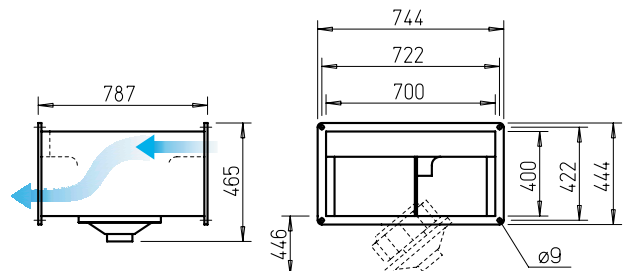


KV 355



Auch erhältlich
in Ausführung:

Maße KV 355



Maße in mm

Radial-Kanalventilatoren mit vorwärts gekrümmten Laufradschaufeln. Motor-Laufradeinheit ausschwenkbar.

- Geräuscharme Trommellaufblätter in optimiertem Spiralgehäuse für hohe Förderdrücke.
- Kompakte, flache Bauform für vielseitigen Einsatz in Ab- und Außenluftanlagen im Gewerbe- und Industriebereich.

Beschreibung

- **Gehäuse**
Beidseitig mit genormten Kanal-Flanschprofilen, aus verzinktem Stahlblech, raumsparende Bauweise.
- Besonders servicefreundlich (Reinigung) durch ausschwenkbare Motor-Laufradeinheit.
- **Laufrad**
Vorwärts gekrümmtes Trommellaufblatt aus verzinktem Stahl, guter Wirkungsgrad, niedriges Geräusch, aerodynamisch optimiertes Spiralgehäuse; Einströmung über Düse.

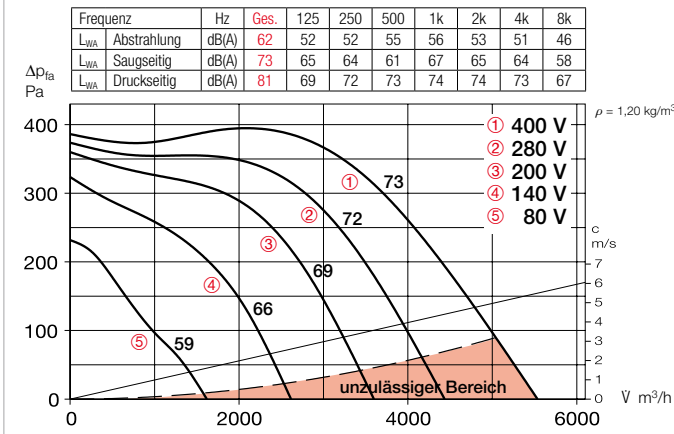
- **Antrieb**
Durch wartungsfreien Außenläufer-Motor, auf den das Laufrad aufgesetzt ist. Geschlossene Bauweise, IP44. Wicklung mit Feuchteschutz-impregnierung. Kugelgelagert, funktstörungsfrei. Dynamische Auswuchtung und elastische Motorhalterung für schwingungs- und geräuscharmen Lauf.
- **Elektrischer Anschluss**
Klemmenkasten (IP55 bei 3~ bzw. IP65 bei Ex-Typen) an ausgeführtem Kabel montiert.
- **Motorschutz**
Durch eingebaute Thermokontakte, die an ein Motorvollschutzgerät anzuklemmen sind.
- **Leistungsregelung**
Durch Spannungsreduzierung mittels 5-Stufenrafo oder elektronisch (stufenlos) möglich. Die Leistungen bei entsprechender Spannung sind im Kennlinienfeld dargestellt.

- **Geräusch**
Oberhalb des Kennlinienfeldes sind Summenpegel und Spektrum für:
 Schalleistung Gehäuseabstrahlg.
 Schalleistung Saugseite
 Schalleistung Druckseite
 genannt. Im Kennlinienfeld ist außerdem der saugseitige Schalleistungspegel über die Regelspannungen angegeben. In der Typentabelle ist zusätzlich das
 Abstrahlgeräusch als Schalldruck in 4 m (Freifeldbedingungen) genannt.
- **Einbau**
In jeder Lage möglich. Zugänglichkeit/Ausschwenkung beachten.
- **Explosionsschutzte Ausführung**
Thermischer Motorschutz durch eingebaute Kaltleiter, die an ein Auslösegerät MSA anzuschließen sind. Hierdurch auch für Drehzahlsteuerung zugelassen, wobei als Mindestspannung 100 V nicht unterschritten werden dürfen.

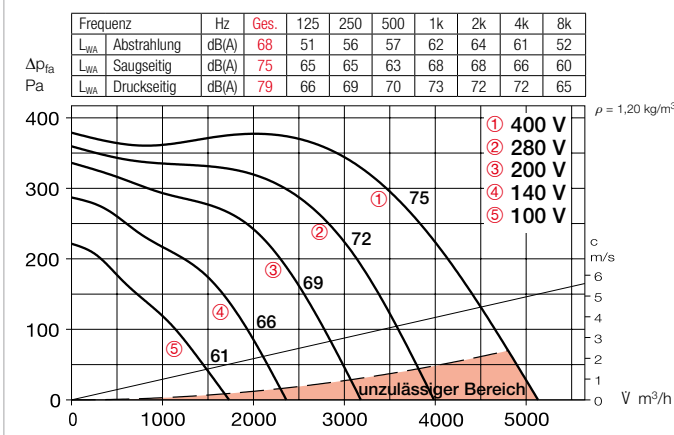
Hinweis	Seite
Auswahltabelle	437
Techn. Beschreibung	436
Projektierungshinweise	14 ff.
Baukasten-System	434

Type	Best.-Nr.	Max. Förderleistung	Nenn-drehzahl	Schalldruck Gehäuseabstrahlung	Leistungsaufnahme		Anschluss nach Schaltplan	maximale Fördermitteltemperatur bei		Gewicht netto ca.	Drehzahlsteller 5-stufig				Motorvollschutzgerät zum Anschluss der eingebauten Thermokontakte	
					kW	A		Nennsp.	Regelung		ohne Motorvollschutz	mit Motorvollschutz	Type	Best.-Nr.	Type	Best.-Nr.
		V m³/h	min⁻¹	dB(A) in 4 m			Nr.	+ °C	+ °C	kg	Type	Best.-Nr.	Type	Best.-Nr.	Type	Best.-Nr.
Drehstrommotor, 230/400 V, 50 Hz, Schutzart IP44																
KVD 355/6/70/40	05688	5000	830	42	1,53	5,5/3,2	0860	60	60	54	TSD 5,5	01503	RDS 4	01316	MD	05849
Ex Ex Explosionsgeschützt, II 2G Ex h IIB T3 Gb, Motor Ex e, Drehstrom 230/400 V, 50 Hz, Schutzart IP44																
KVD 355/6/70/40 Ex	06814	4800	800	48	1,40	2,4	0899	40	40	49	TSD 3,0	01502	—	—	MSA	01289

Kennlinien KVD 355/6/70/40



Kennlinien KVD 355/6/70/40 Ex



Zubehör

Außenwand-Verschlussklappe
VK 70/40 Best.-Nr. 00879
 Überdruckklappe, selbsttätig aus Kunststoff, hellgrau.

Wetterschutzgitter
WSG 70/40 Nr. 00114
 Stabile Konstruktion aus stranggepressten Aluminium-Profilen, naturfarben eloxiert.

Jalousieklappe für Kanalanbau
JVK 70/40 Best.-Nr. 06915
 Rahmengehäuse mit beidseitigen Flanschen, Stellmechanismus außerhalb des Luftstrom. Elektrischer Antrieb siehe STM, Zubehör.

Formstück
FSK 70/40 Best.-Nr. 00840
 Zur preisgünstigen Integration von rechteckigen Kanalventilatoren in runde Rohrsysteme mit Ø 400 mm.

Flexibler Verbindungsstutzen
VS 70/40 Best.-Nr. 05699
 Flexible Kanalverbindung mit beidseitigem Flanschrahmen.
– für Ex-Ventilatoren
VS 70/40 Ex Nr. 00269

Gegenflansch
GF 70/40 Best.-Nr. 06924
 Flanschrahmen aus verzinktem Stahlblech zur Verbindung mit dem Kanal.

Kanal-Schalldämpfer
KSD 70/40 Best.-Nr. 08731
 Zum druck- und saugseitigen Einsetzen in den Kanalverlauf.

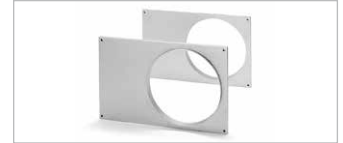
Kanal-Luftfilter
KLF 70/40 Coarse 70%* 08723
KLF 70/40 ePM1 50%* 08647
 Mit großflächigem Taschenfilter. Verzinktes Stahlblechgehäuse mit beidseitigen Flanschen.

Warmwasser-Heizregister
WHR 2/70/40 Nr. 08788
WHR 4/70/40 Nr. 08789
 Zum Einbau in den Kanalverlauf.

Temperatur-Regelsystem für Warmwasser-Heizregister
WHS HE¹⁾ Best.-Nr. 08319

¹⁾ Bei Type WHR 4/70/40 mit auf 2200 l/h verringerte Heizleistung.

* Detaillierte Beschreibung siehe Produktseite 483.



Zubehör-Details Seite

Verschlussklappen und Wetterschutzgitter	480, 561 ff.
Filter, Heizregister und Schalldämpfer	481 ff.
Temperatur-Regelsysteme für Heizregister	487, 492 f.
Drehzahlsteller und Motorvollschutzgeräte	599 ff.