

KR 500



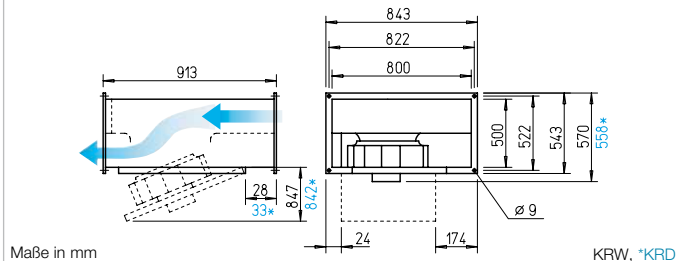
Prädestiniert zur Förderung von verschmutzter Luft.

SKR 500 – Schallgedämpft

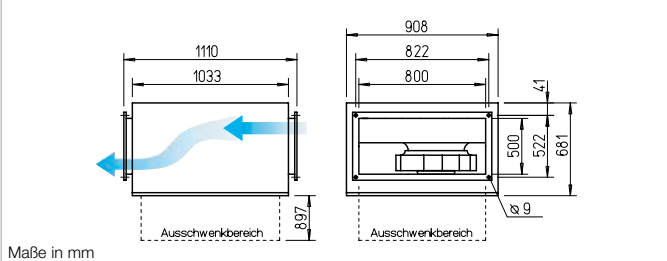


Niedrigste Geräuschwerte für Saugseite und Gehäuseabstrahlung bei hoher Leistungsdichte. Einsatz in Ab- und Außenluftanlagen mit speziellen Anforderungen an den Geräuschpegel.

Maße KR 500



Maße SKR 500 – Schallgedämpft



Eigenschaften KR und SKR

- Druck- und volumenstarker Radialventilator mit hohem Wirkungsgrad.
- Besonders servicefreundlich (Reinigung) durch ausschwenkbare Motor-Laufradeinheit.
- Für Reinigung bestens zugänglich und somit zur Förderung von verschmutzter Luft prädestiniert.
- Geradlinige Durchströmung.
- Kompakte Bauweise, vorteilhafter Einbau.

Beschreibung

- **Gehäuse KR**
Aus verzinktem Stahlblech. Beidseitig mit Kanal-Flanschprofilen (20 mm) zum Einbau in den Kanalverlauf.
- **Gehäuse SKR**
Wie oben, jedoch zusätzlich mit Schalldämmummantelung aus 50 mm starken Mineralfaserplatten. Innenseitig mit schallabsorbierender Auskleidung.

Besondere Eigenschaften SKR

- Niedrigste Geräuschwerte für Saugseite und Gehäuseabstrahlung bei hoher Leistungsdichte.

Gemeinsamkeiten KR und SKR

- **Lauftrad**
Radial, mit rückwärts gekrümmten Schaufeln aus Kunststoff. Aerodynamisch optimiert, Einströmung über Düse.

■ **Antrieb**

Durch wartungsfreien Außenläufer-Motor, auf den das Lauftrad aufgesetzt ist. Geschlossene Bauweise. Schutzart IP54. Wicklung mit Feuchteschutz-impregnierung. Kugelgelagert, funktörungsfrei. Motor und Lauftrad dynamisch ausgewuchtet.

■ **Motorschutz**

Durch eingebaute Thermokontakte über Auslösegerät (Zubehör).

■ **Leistungsregelung**

Durch Spannungsreduzierung mittels 5-Stufentrafo oder elektronisch (stufenlos) möglich. Die Leistungen bei entsprechender Spannung sind im Kennlinienfeld dargestellt.

■ **Elektrischer Anschluss**

Klemmenkasten (IP54) an ausgeführtem Kabel montiert.

■ **Einbau**

In jeder Lage möglich. Zugänglichkeit/Ausschwenkung beachten.

■ **Geräusch**

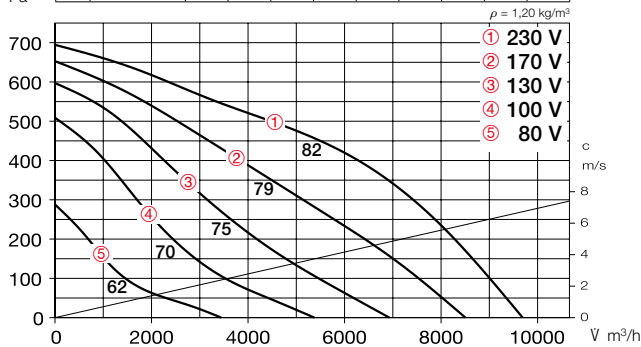
Oberhalb des Kennlinienfeldes sind Summenpegel und Spektrum für:

- Schalleistung Gehäuseabstrahlung.
- Schalleistung Saugseite
- Schalleistung Druckseite genannt. Im Kennlinienfeld ist außerdem der saugseitige Schalleistungspegel über die Regelspannungen angegeben. In der Typentabelle ist zusätzlich das
- Abstrahlgeräusch als Schall-druck in 4 m (Freifeldbedingungen) genannt.

Type	Best.-Nr.	Förderleistung freiblasend	Nenn-drehzahl	Schalldruck Gehäuse- abstrahlung	Leistungsaufnahme		Anschluss nach Schaltplan	max. Fördermittel- temperatur bei Nennsp.		Gewicht netto ca.	Drehzahlsteller 5-stufig mit Motorvollschutz		Motorvollschutzgerät zum Anschluss der eingebauten Thermokontakte	
					kW	A		+ °C	+ °C		Type	Best.-Nr.	Type	Best.-Nr.
Einphasen-Wechselstrom, 230 V, 50 Hz, Kondensatormotor, Schutzart IP54														
KRW 500/4/80/50	06152	9700	1370	52	1,55	6,80	536.1	60	60	66,9	MWS 10	01946	MW	01579
Drehstrommotor, 230/400 V, 50 Hz, Schutzart IP54														
KRD 500/4/80/50 A	08643	8430	1360	52	1,21	4,70/2,70	860	60	60	64,2	RDS 7	01578	MD	05849
Schallgedämpfte SKR – Drehstrommotor, 230/400 V, 50 Hz, Schutzart IP54														
SKRD 500/4/80/50	08198	8050	1360	48	1,19	4,60/2,70	860	60	60	89,2	RDS 7	01578	MD	05849

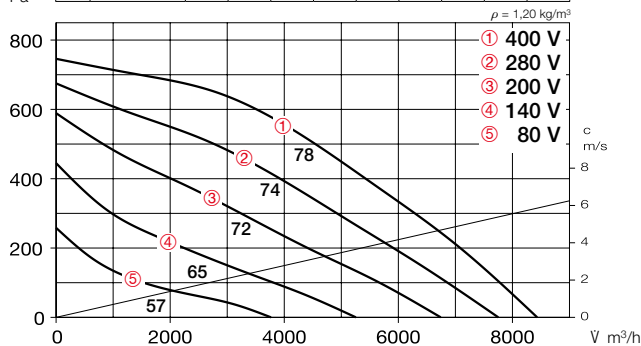
Kennlinien KRW 500/4/80/50

Frequenz	Hz	Ges.	125	250	500	1k	2k	4k	8k	
L _{wa} Abstrahlung		dB(A)	72	65	69	64	61	57	51	45
L _{wa} Saugseitig		dB(A)	82	75	73	75	76	73	69	62
L _{wa} Druckseitig		dB(A)	84	79	83	81	88	84	79	71



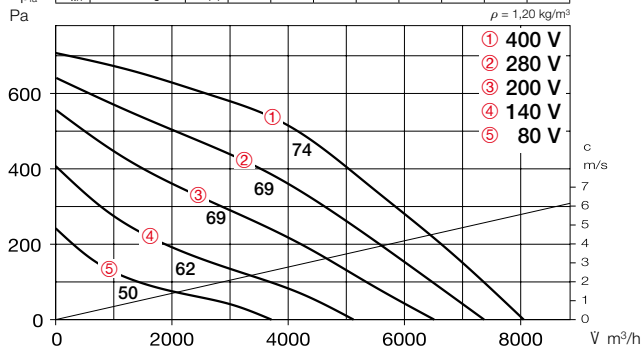
Kennlinien KRD 500/4/80/50 A

Frequenz	Hz	Ges.	125	250	500	1k	2k	4k	8k	
L _{wa} Abstrahlung		dB(A)	72	71	65	61	55	47	44	45
L _{wa} Saugseitig		dB(A)	78	74	72	69	68	65	64	63
L _{wa} Druckseitig		dB(A)	85	78	80	78	77	72	69	69



Kennlinien SKRD 500/4/80/50

Frequenz	Hz	Ges.	125	250	500	1k	2k	4k	8k	
L _{wa} Abstrahlung		dB(A)	68	68	60	52	45	40	40	35
L _{wa} Saugseitig		dB(A)	74	74	62	58	53	51	51	49
L _{wa} Druckseitig		dB(A)	80	76	73	70	69	64	62	60



Zubehör

Außenwand-Verschlußklappe
VK 80/50 Best.-Nr. 00880
 Überdruckklappe, selbsttätig aus Kunststoff, hellgrau.



Wetterschutzgitter
WSG 80/50 Best.-Nr. 00115
 Stabile Konstruktion aus stranggepressten Aluminium-Profilen, naturfarben eloxiert.



Jalousieklappe für Kanalanbau
JVK 80/50 Best.-Nr. 06916
 Rahmengehäuse mit beidseitigen Flanschen, Stellmechanismus außerhalb des Luftstrom. Elektrischer Antrieb siehe STM, Zubehör.



Formstück
FSK 80/50 Best.-Nr. 00842
 Zur preisgünstigen Integration von rechteckigen Kanalventilatoren in runde Rohrsysteme mit Ø 500 mm.



Flexibler Verbindungsstutzen
VS 80/50 Best.-Nr. 05700
 Flexible Kanalverbindung mit beidseitigem Flanschrahmen.



Gegenflansch
GF 80/50 Best.-Nr. 06925
 Flanschrahmen aus verzinktem Stahlblech zur Verbindung mit dem Kanal.



Kanal-Schalldämpfer
KSD 80/50 Best.-Nr. 08732
 Zum druck- und saugseitigen Einsetzen in den Kanalverlauf.



Kanal-Luftfilter
KLF 80/50 Coarse 70%* 08670
KLF 80/50 ePM1 50%* 08654
 Mit großflächigem Taschenfilter. Verzinktes Stahlblechgehäuse mit beidseitigen Flanschen.



Warmwasser-Heizregister
WHR 2/80/50 Best.-Nr. 08795
WHR 4/80/50 Best.-Nr. 08796
 Zum Einbau in den Kanalverlauf.



* Detaillierte Beschreibung siehe Produktseite 483.

Zubehör-Details	Seite
Verschlußklappen und Wetterschutzgitter	480, 561 ff.
Filter, Heizregister und Schalldämpfer	481 ff.
Drehzahlsteller und Motorvollschutzgeräte	599 ff.