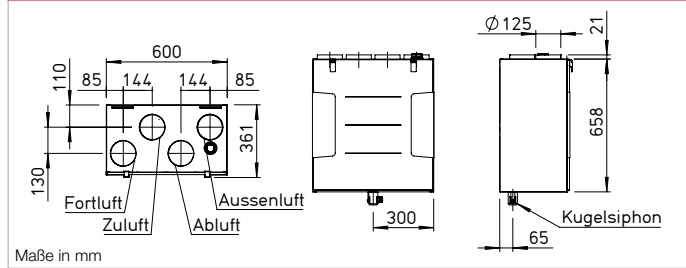


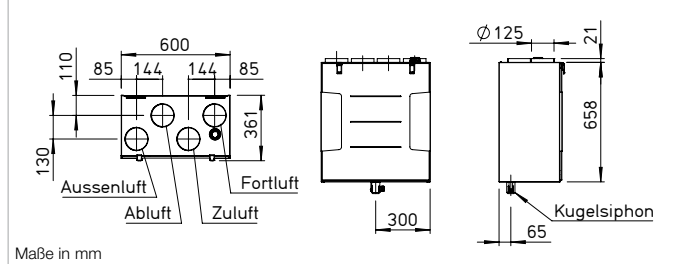
KWL 200 W



Maße KWL 200 W R



Maße KWL 200 W L



Kompaktgeräte mit Wärmerückgewinnung für die zentrale Be- und Entlüftung von Wohnhäusern und Etagenwohnungen. Perfekt vorbereitet für moderne Kommunikation und Bedienung mit der neuen Helios easyControls 3.0 Steuerung inkl. integrierter Netzwerkanbindung. Ausgestattet mit EC-Ventilatoren für geringen Energieverbrauch und hocheffizientem Kunststoff- oder wahlweise Enthalpie-Wärmetauscher für zusätzliche Feuchterückgewinnung.

■ Gehäuse

Aus verzinktem Stahlblech, pulverbeschichtet in weiß, doppelwandig, allseitig mit 12 mm wärme- und schalldämmender Isolation. Montage- und wartungsfreundlich. Alle Elemente durch abnehmbare Fronttüre frei zugänglich.

■ Wärmetauscher

- Großflächiger Kreuzgegenstrom-Wärmetauscher aus Kunststoff, Wärmebereitstellungsgrad bis zu 90 %.
- Typen „ET“ sind mit hocheffizientem Enthalpie-Wärmetauscher für zusätzliche Feuchterückgewinnung ausgestattet.

■ Ventilatoren

Zwei geräuscharme Hochleistungs-Radialventilatoren mit energiesparenden EC-Motoren sorgen für die Luft-Zu- und Abführung.

■ Leitungsführung

Montagefreundlicher Anschluss von Außen-, Fort-, Ab- und Zuluft durch Rohre mit NW 125 mm mittels Rohranschluss-Verbinder (RVBD 125 K, Zubehör).

■ Kondensatanschluss

Kondensatablauf unten; Lieferung inkl. Kugelsiphon. Anschluss bauseitig an Abflussleitung.

■ Luftfilter

Saubere Außenluftzuführung über ISO Coarse 75 % (G4) Filter und 2. Filterstufe über optionalen ISO ePM₁, 50 % (F7) oder Aktivkohlefilter. Abluftseitig ausgestattet mit einem ISO Coarse 75 % (G4) Filter vor dem Wärmetauscher.

■ Sommerbetrieb

Serienmäßige Ausstattung mit automatischer Bypassfunktion und Wärmetauscherabdeckung.

■ Vereisungsschutz des Wärmetauschers

Die serienmäßige Frostüberwachung regelt automatisch das Zuluft-Fördervolumen und die optional eingebaute Elektrovorheizung (KWL-EVH 200 W, Zubehör).

■ Regelung

- EasyControls 3.0 ist die neue, moderne Regelung für alle KWL-Kompaktgeräte von Helios. Die bereits serienmäßige LAN-Schnittstelle erlaubt eine einfache Einbindung des KWL-Gerätes in ein Netzwerk sowie die Integration in die Helios Cloud. Die Bedienung des Gerätes erfolgt wahlweise über ein externes Bedienelement, via PC/ Laptop, Tablet und Smartphone über den integrierten Webbrowser oder unterwegs per Cloud. Funktionsumfang siehe Seite 104 f. Helios easyControls 3.0 ist vorbereitet für:
- Bedienelemente KWL-BE ECO und KWL-BE Touch (optionales Zubehör)
 - Serienmäßig integrierter Feuchtesensor sowie weitere optional

verfügbare, externe Luftqualitätsensoren (KWL-CO₂ eC, -FTF eC, -VOC eC, Zubehör) ermöglichen eine automatische, bedarfsgesteuerte Lüftung.

- Anschluss an Gebäudeleittechnik über integrierte Modbus-Schnittstelle oder optionales KNX-Modul (KWL-KNX Connect, Zubehör).

■ Elektrischer Anschluss

Festanschluss über ein Netzanschlusskabel 3 x 1,5 mm², ca. 2 m lang mit Aderendhülsen.

■ Zubehör – Funktionsbeschreibung (Details siehe rechts)

KWL 200 W ist durch folgendes Zubehör individuell erweiterbar:

Bedienelement ECO

- Drei Lüftungsprofile über Schiebeshalter wählbar.
- Steuerspannung direkt am Bedienelement messbar.
- Zur Realisierung einer weiteren Betriebsstufe, z.B. Nachtbetrieb, optional um Wochenzeitschaltuhr (WSUP/WSUP-S, Nr. 09990/09577, Zubehör) ergänzbar.
- Leuchtdiode für optische Anzeige der Betriebszustände, z.B. Filterwechsel und Störungen.

Bedienelement Touch

- Touch-Bedienelement mit Grafikdisplay und benutzerfreundlicher Menüführung:
- Inbetriebnahme-Assistent.
 - Auswahl von vier Lüftungsprofilen.
 - Einstellung eines individuellen Wochenprogramms.
 - Einstellung von Parametern für Raumfühler.
 - Anzeige von z.B. Filterwechsel, Betriebszuständen und Fehlermeldungen.
 - Unterschiedliche Zugangsberechtigungen und Kindersicherung.
 - Weitere Funktionen (siehe Bedienungsanleitung).

KNX/EIB-Modul

Zur Kopplung des Lüftungsgerätes mit der Gebäudeleittechnik über das KNX Connect Modul.

Raumfühler

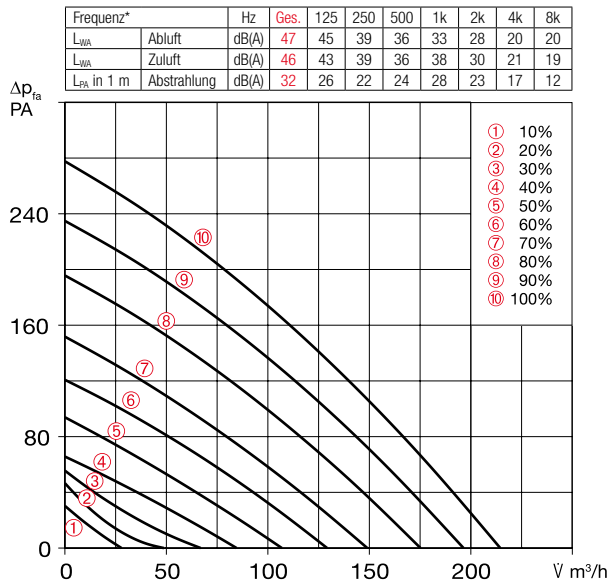
Für den automatischen Betrieb und optimalen Luftwechsel stehen Raumfühler zur Verfügung, welche die Mischgas-, CO₂-Konzentration oder die relative Raumluftfeuchte erfassen.

Nachheizung

Helios easyControls 3.0 kann mit einem Elektro-Nachheizregister (EHR mit KWL-LTK, Zubehör) eingesetzt werden. Unabhängig von Helios easyControls 3.0, kann ein autarker Betrieb des Warmwasser-Heizregisters über eine Luft-Temperatur-Regelung (WHS HE, Zubehör) geregelt werden.

Hinweise	Seite
Helios easyControls 3.0 Das innovative KWL-Steuerungskonzept	104 f.
Feuchterückgewinnung durch Enthalpiewärmetauscher	103

Kennlinien KWL 200 W



*Schallangaben beziehen sich auf Vref. gemäß ERP-Datenblatt.

Bedienelement Schiebeschalter
KWL BE ECO Best.-Nr. 20246
Dreistufiger Schiebeschalter inkl. Betriebsanzeige, für UP-Montage. Funktion siehe links.
Maße mm (B x H x T) 80 x 80 x 37

Gehäuse für Aufputz-Montage
KWL APG Best.-Nr. 04270
Maße mm (B x H x T) 83 x 83 x 41



Bedienelement Touch
KWL BE Touch bl (schwarz) Best.-Nr. 20244
KWL BE Touch wh (weiß) Best.-Nr. 20245
Mit Touchdisplay, für UP-Montage. Funktion siehe links. Anschluss von bis zu 6 St. möglich (ggf. zus. Netzteil erforderlich). Integrierbar in gängige Schalterprogramme mit den Maßen mm (B x H x T) 55 x 55 x 35, Maße mit Rahmen mm (B x H x T) 88 x 88 x 35

Gehäuse für Aufputz-Montage
KWL APG Touch bl Nr. 40178
KWL APG Touch wh Nr. 40177
Maße mm (B x H x T) 85 x 85 x 25



Steuerleitungen
KWL-SL eC 5m Nr. 40179
KWL-SL eC 10m Nr. 40180

Steuerleitung 5 oder 10 Meter passend für KWL-BE ECO/Touch sowie Raumfühler.

Technische Daten	Mit Kunststoff-Wärmetauscher		Mit Enthalpie-Wärmetauscher	
	Type	Best.-Nr.	Type	Best.-Nr.
Rechtsausführung	KWL 200 W R	40045	KWL 200 W ET R	40047
Linksausführung	KWL 200 W L	40046	KWL 200 W ET L	40048
Förderleistung auf Stufe 1) 2)				
Zu-/Abluft V m³/h	10	3	4	2
Leistungsaufnahme Ventilator 2xW 1)	214	175	129	71
	40	26	16	8
	5	4	0	26
	16	8	5	40
	26	16	8	5
Spannung/Frequenz	1~, 230 V, 50 Hz			
Nennstrom A	– Lüftungsbetrieb 1,2			
	– Vorheizung 4,4			
	– max. gesamt 1,2 (5,6 inkl. Vorheizung, Zubehör)			
Elektrische Vorheizung kW	1,0 kW (Zubehör)			
Sommer Bypass	automatisch (einstellbar), mit Tauscherabdeckung			
Anschluss nach Schaltplan-Nr.	1433			
Temperatur Arbeitsbereich	–20 °C bis +40 °C			
Aufstelltemperatur	+5 °C bis +40 °C (90% rel. Feuchte, nicht kondensierend)			
Gewicht ca. kg	37		41	

1) Bei 0 Pa, Leistungsstufen beliebig einstellbar. 2) Volumenreduzierung um ca. 10% bei Einsatz des Pollenfilters.
3) AK = Aktivkohlefilter

KNX/EIB-Modul

KWL-KNX Connect Nr. 20253
Zur Integration des Lüftungsgerätes in ein KNX-System. Für Schaltschrankeinbau (1 Platzeinheit erforderlich).

Raumfühler

KWL-CO2 eC Best.-Nr. 20248
KWL-FTF eC Best.-Nr. 20249
KWL-VOC eC Best.-Nr. 20247
Zur Erfassung der CO₂-, Mischgas-(VOC) Konzentration oder relativen Raumluftfeuchte. Bitte beachten Sie die maximale Anzahl der Sensoren, ggf. muss ein zusätzliches Netzteil angeschlossen werden. Maße mm (B x H x T) 98 x 98 x 33



Elektro-Vorheizung

KWL-EVH 200 W Nr. 04224
Elektrische Vorheizung für einfachen, steckerfertigen Geräteeinbau. Zur Vorwärmung der Außenluft bei sehr niedrigen Außentemperaturen (Wärmetauscher-Frostschutz). Für Passivhäuser zwingend vorgeschrieben. Leistung: 1000 W.



Erweiterungsmodul

KWL-EM eC Best.-Nr. 40155
Zur Ansteuerung von externen Nachheizregistern. Maße mm (B x H x T) 210 x 210 x 100



Bewegungsmelder

BWM Best.-Nr. 08323
Bewegungsmelder zur Erfassung der Anwesenheit von Personen im Raum. Wandmontage AP (Kabeleinführung oben oder unten) oder Montage auf UP-Dose Ø 55 mm (Kabeleinführung hinten).



Elektro-Nachheizregister

Für zusätzliche Zulufterwärmung.
EHR-R 1,2/125 Best.-Nr. 09433
Kanal-Temperaturfühler
KWL-LTK eC (1 St. erfdl.) Nr. 40156



Warmwasser-Nachheizregister

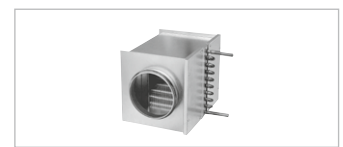
Für zusätzliche Zulufterwärmung.
WHR 125 Best.-Nr. 09480

Kanal-Temperaturfühler

KWL-LTK eC (2 St. erfdl.) Nr. 40156

Hydraulikeinheit

WHSH HE 24 V (0-10V) Nr. 08318
Alternativ:



Luft-Temperatur-Regelung

WHST 300 T38 Best.-Nr. 08817

■ Ersatzluftfilter

– 2 St. ISO Coarse 75% (G4)
ELF-KWL 200/4/4 Nr. 00021
– 1 St. ISO ePM₁, 50% (F7)
ELF-KWL 200/7 Nr. 00038
– 1 St. ISO ePM_{2,5} 60% (AK)³⁾
ELF-KWL 200 AK Nr. 04198

■ Hinweis

Enthalpie-Wärmetauscher (Zubehör) zur nachträglichen Umrüstung:
KWL-ET 200 Best.-Nr. 00896

■ Rohranschluss-Verbinder

Verbinder mit Dichtung für Geräteanschluss an Rohrsystem mit Ø 125 mm.
RVBD 125 K Best.-Nr. 03414

■ Weiteres Zubehör Seite

KWL-Peripherie	150 ff.
– Erdwärmetauscher	174 ff.
– Isoliertes Rohrsystem	164 f.
– Luftverteilsysteme	166 ff.
– Steuerleitungen, u.a.	170 f.
Heizregister, -Regelung	486 ff.
Lüftungsgitter, Rohre, Dachdurchführungen	561 ff.
Abluftelemente, Design-Lüftungsventile	574 ff.