

**KR 400/450/500**



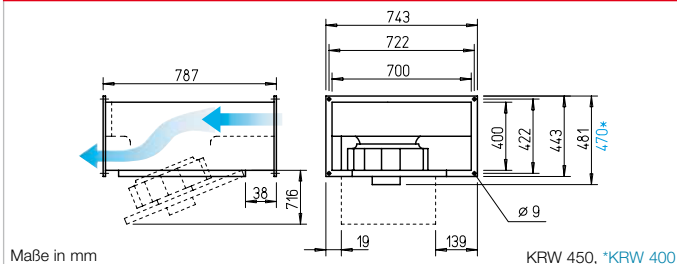
Prädestiniert zur Förderung von verschmutzter Luft.

**SKR 400/450/500 – Schallgedämpft**

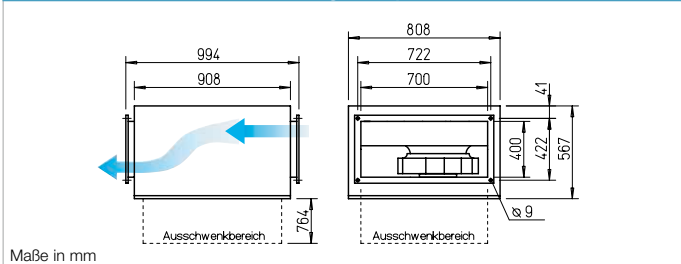


**Niedrigste Geräuschwerte für Saugseite und Gehäuseabstrahlung bei hoher Leistungsdichte.** Einsatz in Ab- und Außenluftanlagen mit speziellen Anforderungen an den Geräuschpegel.

**Maße KR 400/450/500**



**Maße SKR 400/450/500 – Schallgedämpft**



**Eigenschaften KR und SKR**

- Druck- und volumenstarker Radialventilator mit hohem Wirkungsgrad.
- Besonders servicefreundlich (Reinigung) durch ausschwenkbare Motor-Laufradeinheit.
- Für Reinigung bestens zugänglich und somit zur Förderung von verschmutzter Luft prädestiniert.
- Geradlinige Durchströmung.
- Kompakte Bauweise, vorteilhafter Einbau.

**Beschreibung**

- **Gehäuse KR**  
Aus verzinktem Stahlblech. Beidseitig mit Kanal-Flanschprofilen (20 mm) zum Einbau in den Kanalverlauf.
- **Gehäuse SKR**  
Wie oben, jedoch zusätzlich mit Schalldämmummantelung aus 50 mm starken Mineralfaserplatten. Innenseitig mit schallabsorbierender Auskleidung.

**Besondere Eigenschaften SKR**

- Niedrigste Geräuschwerte für Saugseite und Gehäuseabstrahlung bei hoher Leistungsdichte.

**Gemeinsamkeiten KR und SKR**

- **Lauftrad**  
Radial, mit rückwärts gekrümmten Schaufeln aus Kunststoff. Aerodynamisch optimiert, Einströmung über Düse.

■ **Antrieb**

Durch wartungsfreien Außenläufer-Motor, auf den das Lauftrad aufgesetzt ist. Geschlossene Bauweise. Schutzart IP54. Wicklung mit Feuchteschutzimpregnierung. Kugelgelagert, funktionsfrei. Motor und Lauftrad dynamisch ausgewuchtet.

■ **Elektrischer Anschluss**

Klemmenkasten (IP54) an ausgeführtem Kabel montiert.

■ **Einbau**

In jeder Lage möglich. Zugänglichkeit/Ausschwenkung beachten.

■ **Geräusch**

Oberhalb des Kennlinienfeldes sind Summenpegel und Spektrum für:  
 Schalleistung Gehäuseabstrahlung.  
 Schalleistung Saugseite  
 Schalleistung Druckseite genannt. Im Kennlinienfeld ist außerdem der saugseitige Schalleistungspegel über die Regelspannungen angegeben. In der Typentabelle ist zusätzlich das  Abstrahlgeräusch als Schalldruck in 4 m (Freifeldbedingungen) genannt.

■ **Motorschutz**

Durch eingebaute Thermokontakte über Auslösegerät (Zubehör).

■ **Leistungsregelung**

Durch Spannungsreduzierung mittels 5-Stufentrafo oder elektronisch (stufenlos) möglich. Die Leistungen bei entsprechender Spannung sind im Kennlinienfeld dargestellt.

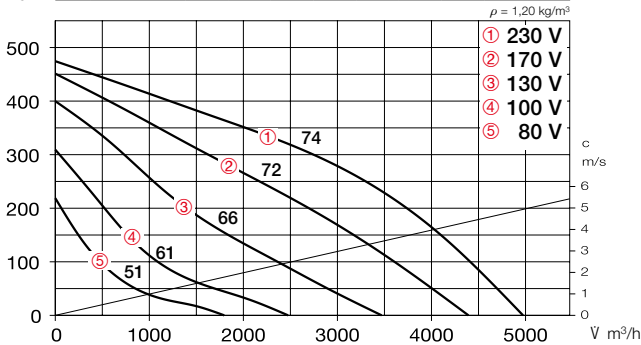
Type	Best.-Nr.	Förderleistung freiblasend V m³/h	Nenn-drehzahl min⁻¹	Schalldruck Gehäuseabstrahlung dB(A) in 4 m	Leistungsaufnahme		Anschluss nach Schaltplan Nr.	max. Fördermitteltemperatur bei Nennsp. Regelung		Gewicht netto ca. kg	Drehzahlsteller 5-stufig mit Motorvollschutz		Motorvollschutzgerät zum Anschluss der eingebauten Thermokontakte		
					kW	A		+ °C	+ °C		Type	Best.-Nr.	Type	Best.-Nr.	
<b>Einphasen-Wechselstrom, 230 V, 50 Hz, Kondensatormotor, Schutzart IP54</b>															
KRW 400/4/70/40	06150	4970	1320	44	0,57	2,60	536.1	60	60	39,0	MWS 5	01949	MW	01579	
KRW 450/4/70/40	06151	6650	1390	51	1,04	4,80	536.1	60	60	38,7	MWS 7,5	01950	MW	01579	
<b>Drehstrommotor, 230/400 V, 50 Hz, Schutzart IP54</b>															
KRD 450/4/70/40 <sup>1)</sup>	08694	5830	1430	47	0,82	2,80/1,60	860	60	40	48,5	RDS 4	01316	MD	05849	
<b>Schallgedämpfte SKR – Einphasen-Wechselstrom, 230 V, 50 Hz, Kondensatormotor, Schutzart IP54</b>															
SKRW 400/4/70/40	06143	4940	1330	42	0,53	2,40	536.1	60	60	62,0	MWS 5	01949	MW	01579	
<b>Schallgedämpfte SKR – Drehstrommotor, 230/400 V, 50 Hz, Schutzart IP54</b>															
SKRD 450/4/70/40	08196	5430	1430	46	0,82	2,70/1,60	860	60	40	69,3	RDS 4	01316	MD	05849	
SKRD 500/6/70/40 <sup>1)</sup>	08197	4620	920	36	0,40	1,40/0,82	860	60	60	64,1	RDS 2	01315	MD	05849	

1) Kennlinienfeld unter [www.HeliosSelect.de](http://www.HeliosSelect.de).

2) Maßzeichnung unter [www.HeliosSelect.de](http://www.HeliosSelect.de).

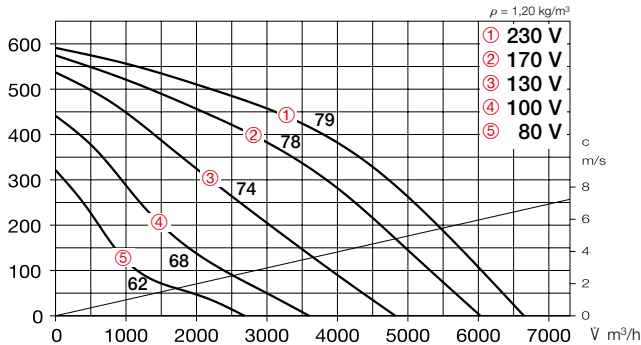
## Kennlinien KRW 400/4/70/40

Frequenz	Hz	Ges.	125	250	500	1k	2k	4k	8k
L <sub>WA</sub> Abstrahlung		64	57	61	54	54	50	45	38
L <sub>WA</sub> Saugseitig		74	71	66	64	66	65	60	53
L <sub>WA</sub> Druckseitig		84	75	77	74	80	76	70	63



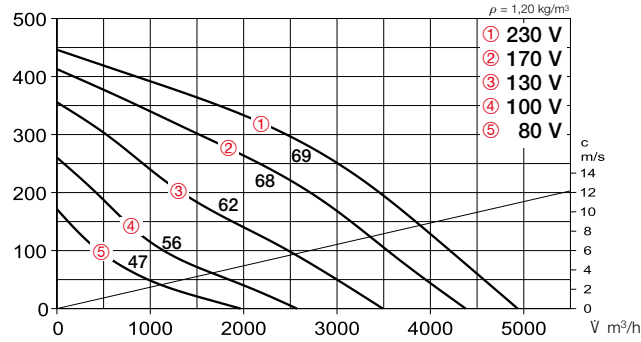
## Kennlinien KRW 450/4/70/40

Frequenz	Hz	Ges.	125	250	500	1k	2k	4k	8k
L <sub>WA</sub> Abstrahlung		71	61	70	62	59	53	49	44
L <sub>WA</sub> Saugseitig		79	74	73	70	70	69	66	58
L <sub>WA</sub> Druckseitig		90	80	83	81	84	81	76	68



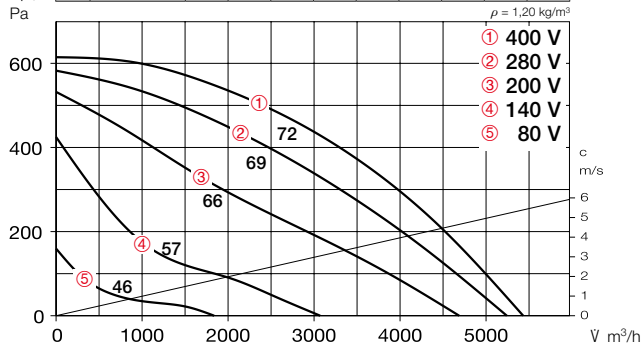
## Kennlinien SKRW 400/4/70/40

Frequenz	Hz	Ges.	125	250	500	1k	2k	4k	8k
L <sub>WA</sub> Abstrahlung		62	58	59	47	44	40	36	34
L <sub>WA</sub> Saugseitig		69	68	61	58	53	51	46	42
L <sub>WA</sub> Druckseitig		79	73	71	67	73	70	65	58



## Kennlinien SKRD 450/4/70/40

Frequenz	Hz	Ges.	125	250	500	1k	2k	4k	8k
L <sub>WA</sub> Abstrahlung		66	64	61	49	46	40	37	36
L <sub>WA</sub> Saugseitig		72	70	65	62	56	51	49	44
L <sub>WA</sub> Druckseitig		80	76	74	69	68	61	60	56



## Zubehör

**Außenwand-Verschlussklappe VK 70/40** Best.-Nr. 00879  
Überdruckklappe, selbsttätig aus Kunststoff, hellgrau.

**Wetterschutzgitter WSG 70/40** Best.-Nr. 00114  
Stabile Konstruktion aus stranggepressten Aluminium-Profilen, naturfarben eloxiert.

**Jalousieklappe für Kanalanbau JVK 70/40** Best.-Nr. 06915  
Rahmengehäuse mit beidseitigen Flanschen, Stellmechanismus außerhalb des Luftstrom. Elektrischer Antrieb siehe STM, Zubehör.

**Formstück FSK 70/40** Best.-Nr. 00840  
Zur preisgünstigen Integration von rechteckigen Kanalventilatoren in runde Rohrsysteme mit Ø 400 mm.

**Flexibler Verbindungsstutzen VS 70/40** Best.-Nr. 05699  
Flexible Kanalverbindung mit beidseitigem Flanschrahmen.

**Gegenflansch GF 70/40** Best.-Nr. 06924  
Flanschrahmen aus verzinktem Stahlblech zur Verbindung mit dem Kanal.

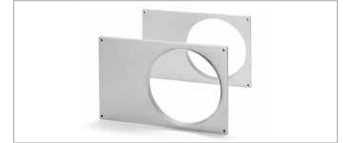
**Kanal-Schalldämpfer KSD 70/40** Best.-Nr. 08731  
Zum druck- und saugseitigen Einsetzen in den Kanalverlauf.

**Kanal-Luftfilter**  
**KLF 70/40 Coarse 70%\*** 08723  
**KLF 70/40 ePM1 50%\*** 08647  
Mit großflächigem Taschenfilter. Verzinktes Stahlblechgehäuse mit beidseitigen Flanschen.

**Warmwasser-Heizregister**  
**WHR 2/70/40** Best.-Nr. 08788  
**WHR 4/70/40** Best.-Nr. 08789  
Zum Einbau in den Kanalverlauf.

**Temperatur-Regelsystem für Warmwasser-Heizregister WHS HE<sup>1</sup>** Best.-Nr. 08319

<sup>1</sup>) Bei Type WHR 4/70/40 mit auf 2200 l/h verringerte Heizleistung.



## Zubehör-Details Seite

Verschlussklappen und Wetterschutzgitter	480, 561 ff.
Filter, Heizregister und Schalldämpfer	481 ff.
Temperatur-Regelsysteme für Heizregister	487, 492 f.
Drehzahlsteller und Motorvollschutzgeräte	599 ff.

\* Detaillierte Beschreibung siehe Produktseite 483.