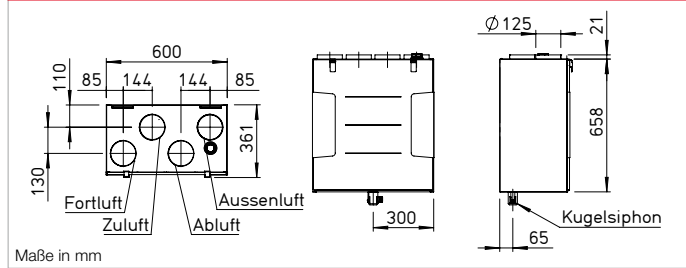


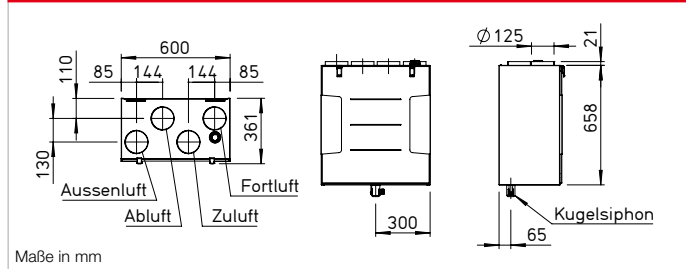
KWL 300 W



Maße KWL 300 W R



Maße KWL 300 W L



Kompaktgeräte mit Wärmerückgewinnung für die zentrale Be- und Entlüftung von Wohnhäusern und Etagenwohnungen. Perfekt vorbereitet für moderne Kommunikation und Bedienung mit der neuen Helios easyControls 3.0 Steuerung inkl. integrierter Netzwerkanbindung. Ausgestattet mit EC-Ventilatoren für geringen Energieverbrauch und hocheffizientem Kunststoff- oder wahlweise Enthalpie-Wärmetauscher für zusätzliche Feuchterückgewinnung.

- **Gehäuse**
Aus verzinktem Stahlblech, pulverbeschichtet in weiß, doppelwandig, allseitig mit 12 mm wärme- und schalldämmender Isolation. Montage- und wartungsfreundlich. Alle Elemente durch abnehmbare Fronttüre frei zugänglich.
- **Wärmetauscher**
 Großflächiger Kreuzgegenstrom-Wärmetauscher aus Kunststoff, Wärmebereitstellungsgrad bis zu 90 %.
 Typen „ET“ sind mit hocheffizientem Enthalpie-Wärmetauscher für zusätzliche Feuchterückgewinnung ausgestattet.
- **Ventilatoren**
Zwei geräuscharme Hochleistungs-Radialventilatoren mit energiesparenden EC-Motoren sorgen für die Luft-Zu- und Abführung.
- **Leitungsführung**
Montagefreundlicher Anschluss von Außen-, Fort-, Ab- und Zuluft durch Rohre mit NW 125 mm mittels Rohranschluss-Verbinder (RVBD 125 K, Zubehör).

- **Kondensatanschluss**
Kondensatablauf unten; Lieferung inkl. Kugelsiphon. Anschluss bauseitig an Abflussleitung.
- **Luftfilter**
Saubere Außenluftzuführung über ISO Coarse 75 % (G4) Filter und 2. Filterstufe über optionalen ISO ePM1, 50 % (F7) oder Aktivkohlefilter. Abluftseitig ausgestattet mit einem ISO Coarse 75 % (G4) Filter vor dem Wärmetauscher.
- **Sommerbetrieb**
Serienmäßige Ausstattung mit automatischer Bypassfunktion und Wärmetauscherabdeckung.
- **Vereisungsschutz des Wärmetauschers**
Die serienmäßige Frostüberwachung regelt automatisch das Zuluft-Fördervolumen und die optional eingebaute Elektro-Vorheizung (KWL-EVH 300 W, Zubehör).
- **Regelung**
EasyControls 3.0 ist die neue, moderne Regelung für alle KWL-Kompaktgeräte von Helios. Die bereits serienmäßige LAN-Schnittstelle erlaubt eine einfache Einbindung des KWL-Gerätes in ein Netzwerk sowie die Integration in die Helios Cloud. Die Bedienung des Gerätes erfolgt wahlweise über ein externes Bedienelement, via PC/ Laptop, Tablet und Smartphone über den integrierten Webbrowser oder unterwegs per Cloud. Funktionsumfang siehe Seite 104 f. Helios easyControls 3.0 ist vorbereitet für:
 Bedienelemente KWL-BE ECO und KWL-BE Touch (optionales Zubehör)
 Serienmäßig integrierter Feuchtesensor sowie weitere optional

- verfügbare, externe Luftqualitätsensoren (KWL-CO2 eC, -FTF eC, -VOC eC, Zubehör) ermöglichen eine automatische, bedarfsgesteuerte Lüftung.
- Anschluss an Gebäudeleittechnik über integrierte Modbus-Schnittstelle oder optionales KNX-Modul (KWL-KNX Connect, Zubehör).

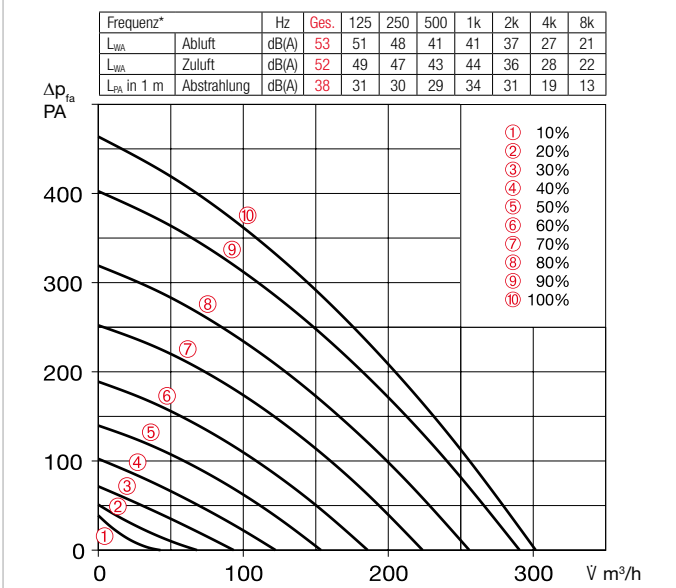
- **Elektrischer Anschluss**
Festanschluss über ein Netzanschlusskabel 3 x 1,5 mm², ca. 2 m lang mit Aderendhülsen.
- **Zubehör – Funktionsbeschreibung (Details siehe rechts)**
KWL 300 W ist durch folgendes Zubehör individuell erweiterbar:
 Bedienelement ECO
– Drei Lüftungsprofile über Schiebeschalter wählbar.
– Steuerspannung direkt am Bedienelement messbar.
– Leuchtdiode für optische Anzeige der Betriebszustände, z.B. Filterwechsel und Störungen.

- Bedienelement Touch**
Touch-Bedienelement mit Grafikdisplay und benutzerfreundlicher Menüführung:
– Inbetriebnahme-Assistent.
– Auswahl von vier Lüftungsprofilen.
– Einstellung eines individuellen Wochenprogramms.
– Einstellung von Parametern für Raumfühler.
– Anzeige von z.B. Filterwechsel, Betriebszuständen und Fehlermeldungen.
– Unterschiedliche Zugangsberechtigungen und Kindersicherung.
– Weitere Funktionen (siehe Bedienungsanleitung).
- KNX/EIB-Modul**
Zur Kopplung des Lüftungsgerätes mit der Gebäudeleittechnik über das KNX Connect Modul.

- Raumfühler**
Für den automatischen Betrieb und optimalen Luftwechsel stehen Raumfühler zur Verfügung, welche die Mischgas-, CO₂-Konzentration oder die relative Raumluftfeuchte erfassen.
- Nachheizung**
Helios easyControls 3.0 kann mit einem Elektro-Nachheizregister (EHR mit KWL-LTK, Zubehör) eingesetzt werden. Unabhängig von Helios easyControls 3.0, kann ein autarker Betrieb des Warmwasser-Heizregister über eine Luft-Temperatur-Regelung (WHS HE, Zubehör) geregelt werden.

Hinweise	Seite
Helios easyControls 3.0 Das innovative KWL-Steuerungskonzept	104 f.
Feuchterückgewinnung durch Enthalpiewärmetauscher	103

Kennlinien KWL 300 W



*Schallangaben beziehen sich auf Vref. gemäß ERP-Datenblatt.

Bedienelement Schiebeschalter
KWL BE ECO Best.-Nr. 20246
Dreistufiger Schiebeschalter inkl. Betriebsanzeige, für UP-Montage. Funktion siehe links.
Maße mm (B x H x T) 80 x 80 x 37
Gehäuse für Aufputz-Montage
KWL APG Best.-Nr. 04270
Maße mm (B x H x T) 83 x 83 x 41



Bedienelement Touch
KWL BE Touch bl (schwarz) Best.-Nr. 20244
KWL BE Touch wh (weiß) Best.-Nr. 20245
Mit Touchdisplay, für UP-Montage. Funktion siehe links. Anschluss von bis zu 6 St. möglich (ggf. zus. Netzteil erforderlich). Integrierbar in gängige Schalterprogramme mit den Maßen mm (B x H x T) 55 x 55 x 35, Maße mit Rahmen mm (B x H x T) 88 x 88 x 35
Gehäuse für Aufputz-Montage
KWL APG Touch bl Nr. 40178
KWL APG Touch wh Nr. 40177
Maße mm (B x H x T) 85 x 85 x 25



Steuerleitungen
KWL-SL eC 5m Nr. 40179
KWL-SL eC 10m Nr. 40180

Steuerleitung 5 oder 10 Meter passend für KWL-BE ECO/Touch sowie Raumfühler.

Technische Daten	Mit Kunststoff-Wärmetauscher				Mit Enthalpie-Wärmetauscher			
	Type	Best.-Nr.	Type	Best.-Nr.	Type	Best.-Nr.	Type	Best.-Nr.
Rechtsausführung	KWL 300 W R	40049	KWL 300 W ET R	40051				
Linksausführung	KWL 300 W L	40050	KWL 300 W ET L	40052				
Förderleistung auf Stufe 1) 2)								
Zu-/Abluft V m³/h	10	8	6	4	2	10	8	6
Leistungsaufnahme Ventilator 2xW 1)	301	255	186	122	68	270	216	161
	107	56				107	56	
Spannung/Frequenz	1~, 230 V, 50 Hz							
Nennstrom A	- Lüftungsbetrieb				2,0			
	- Vorheizung				4,4			
	- max. gesamt 2,0 (6,4 inkl. Vorheizung, Zubehör)							
Elektrische Vorheizung kW	1,0 kW (Zubehör)							
Sommer Bypass	automatisch (einstellbar), mit Tauscherabdeckung							
Anschluss nach Schaltplan-Nr.	1433							
Temperatur Arbeitsbereich	-20 °C bis +40 °C							
Aufstelltemperatur	+5 °C bis +40 °C (90% rel. Feuchte, nicht kondensierend)							
Gewicht ca. kg	37				41			

1) Bei 0 Pa, Leistungsstufen beliebig einstellbar. 2) Volumenreduzierung um ca. 10% bei Einsatz des Pollenfilters.
3) AK = Aktivkohlefilter

KNX/EIB-Modul
KWL-KNX Connect Nr. 20253

Zur Integration des Lüftungsgerätes in ein KNX-System. Für Schaltschrankeinbau (1 Platzeinheit erforderlich).



Raumfühler
KWL-CO2 eC Best.-Nr. 20248
KWL-FTF eC Best.-Nr. 20249
KWL-VOC eC Best.-Nr. 20247

Zur Erfassung der CO₂-, Mischgas-(VOC) Konzentration oder relativen Raumluftfeuchte. Bitte beachten Sie die maximale Anzahl der Sensoren, ggf. muss ein zusätzliches Netzteil angeschlossen werden. Maße mm (B x H x T) 98 x 98 x 33



Elektro-Vorheizung
KWL-EVH 300 W Nr. 04224

Elektrische Vorheizung für einfachen, steckerfertigen Geräteeinbau. Zur Vorwärmung der Außenluft bei sehr niedrigen Außentemperaturen (Wärmetauscher-Frostschutz). Für Passivhäuser zwingend vorgeschrieben. Leistung: 1000 W.



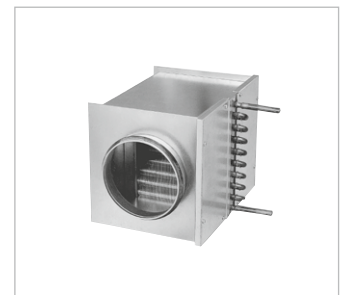
Erweiterungsmodul
KWL-EM eC Best.-Nr. 40155

Zur Ansteuerung von externen Nachheizregistern. Maße mm (B x H x T) 210 x 210 x 100



Bewegungsmelder
BWM Best.-Nr. 08323

Bewegungsmelder zur Erfassung der Anwesenheit von Personen im Raum. Wandmontage AP (Kabeleinführung oben oder unten) oder Montage auf UP-Dose Ø 55 mm (Kabeleinführung hinten).



Elektro-Nachheizregister
Für zusätzliche Zulufterwärmung.

EHR-R 1,2/125 Best.-Nr. 09433
Kanal-Temperaturfühler
KWL-LTK eC (1 St. erfdl.) Nr. 40156

Wärmetauscher-Nachheizregister
Für zusätzliche Zulufterwärmung.
WHR 125 Best.-Nr. 09480
Kanal-Temperaturfühler
KWL-LTK eC (2 St. erfdl.) Nr. 40156
Hydraulikeinheit
WHSH HE 24 V (0-10V) Nr. 08318
Alternativ:
Luft-Temperatur-Regelung
WHST 300 T38 Best.-Nr. 08817

Wärmetauscher-Nachheizregister
Für zusätzliche Zulufterwärmung.

WHR 125 Best.-Nr. 09480
Kanal-Temperaturfühler
KWL-LTK eC (2 St. erfdl.) Nr. 40156
Hydraulikeinheit
WHSH HE 24 V (0-10V) Nr. 08318
Alternativ:
Luft-Temperatur-Regelung
WHST 300 T38 Best.-Nr. 08817

■ Rohranschluss-Verbinder
Verbinder mit Dichtung für Geräteanschluss an Rohrsystem mit Ø 125 mm.
RVBD 125 K Best.-Nr. 03414

■ Ersatzluftfilter
- 2 St. ISO Coarse 75% (G4)
ELF-KWL 300/4/4 Nr. 00021
- 1 St. ISO ePM₁ 50% (F7)
ELF-KWL 300/7 Nr. 00038
- 1 St. ISO ePM_{2,5} 60% (AK)³⁾
ELF-KWL 300 AK Nr. 04198

■ Hinweis
Enthalpie-Wärmetauscher (Zubehör) zur nachträglichen Umrüstung:
KWL-ET 300 Best.-Nr. 00896

KWL® mit Wärmereückgewinnung