

RR 100

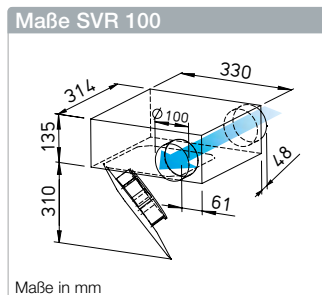
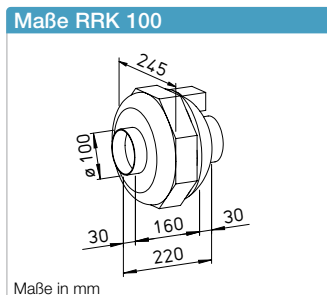
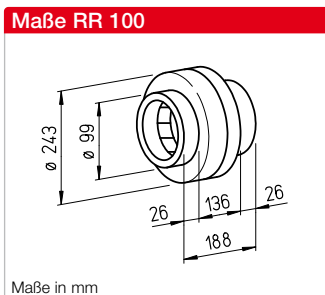
Effizienzklasse
C RR + Zubehör*

RRK 100

Alternative in korrosionsbeständigem und schlagfestem Kunststoffgehäuse.

SVR 100

Effizienzklasse
C SVR + Zubehör*



Zur Förderung mittlerer und kleinerer Luftvolumen gegen hohe Widerstände.

Speziell für direktes Zwischensetzen in Rohrssysteme konzipiert. Hohe Druckleistung zur Überwindung von Reibungs-, Umlenkverlusten sowie Aggregatwiderständen. Für vielseitige Anwendungen im Gewerbe-, Industrie- und Wohnbereich.

- **Besondere Eigenschaften**
- Geringer Platzbedarf und minimaler Bauaufwand, da geradlinige Durchströmung.
- Aufwändige Umlenkungen entfallen.
- Ansaug- und Ausblasstutzen entsprechen dem Norm-Rohr-Ø.
- Leistungsanpassung durch 100%ige Drehzahlsteuerbarkeit.
- Einsetzbar in jeder Lage.
- Umfangreiches Zubehör.
- Aerodynamisch optimierte Gehäusegestaltung.

Gemeinsamkeiten

- **Motor**
Geschlossener, kugelgelagerter Außenläufermotor mit Feuchteschutz, Isolationsklasse F, für Dauerbetrieb, wartungs- und funktionsfrei.

- **Motorschutz**
Durch eingebaute Thermokontakte mit der Wicklung in Reihe verdrahtet, selbsttätig aus- und nach erfolgter Abkühlung wieder einschaltend.

- **Montage**
Ohne Einschränkungen in jeder Lage – waagrecht, senkrecht, schräg – durch entsprechenden Einbau für Be- oder Entlüftung verwendbar (Ausnahme: SVR darf nicht mit der ausschwenkbaren Motor-Laufradeinheit nach oben eingebaut werden). Zu Gunsten minimaler Geräusche Einbau ins Rohrsystem vorzugsweise entfernt vom zu lüftenden Raum.

- **Geräusch**
Siehe Seite 398.

Beschreibung RR

- **Gehäuse**
Aus verzinktem Stahlblech, robust für harte Einsatzbedingungen. Saug- und druckseitige Anschlussmaße auf Norm-Rohr-Ø abgestimmt.

- **Leistungsregelung**
Bei Type RR 100 A von 0 – 100 % mittels elektronischem Stellerr oder Stufenrafo (siehe Tabelle) möglich. Bei Type RR 100 C zusätzlich Zweistufenbetrieb mittels Type DS 2/2 (Zubehör).
DS 2/2 Best.-Nr. 01267

- **Elektrischer Anschluss**
Klemmenkasten (IP54) außen am Gehäuse.

- **Laufrad**
Radial, mit rückwärts gekrümmten Schaufeln aus Kunststoff. Direkt auf Motor gepresst und als Einheit dynamisch ausgewuchtet. Geräuscharm, hoher Wirkungsgrad.

- **Schutzart**
Durch saug- und druckseitigen Einbau in ein Rohrsystem, das den Einfall von Regenwasser verhindert, ist IP44 gegeben.

Beschreibung RRK

- **Gehäuse**
Alle Bauteile aus korrosions- und schlagfestem Kunststoff. Sechs eingebaute Leitschaufeln erhöhen zusätzlich den Wirkungsgrad. Farbe: Silbergrau.

- **Leistungsregelung**
Von 0 – 100 % mittels elektronischem Stellerr oder Stufenrafo (siehe Tabelle) möglich.

- **Elektrischer Anschluss**
Klemmenkasten (IP44) außen am Gehäuse.

- **Laufrad**
Radial, mit rückwärts gekrümmten Schaufeln aus Kunststoff. Direkt auf Motor gepresst und als Einheit dynamisch ausgewuchtet. Geräuscharm, hoher Wirkungsgrad.

- **Schutzart**
IP44

Beschreibung SVR

- **Gehäuse**
Flaches Gehäuse in kompakter Bauweise aus verzinktem Stahlblech. Saug- und druckseitig mit Anschlussstutzen und Lippendichtung für Norm-Rohr-Ø. Die ausschwenkbare Motor-Laufrad-Einheit erlaubt Revision und Reinigung ohne Demontage von Anlagebauteilen. Der Ausschwenkbereich ist bei der Revisionsöffnung zu beachten.

- **Leistungsregelung**
Von 0 – 100 % mittels elektronischem Stellerr oder Stufenrafo (siehe Tabelle) oder Zweistufenbetrieb mit Type DS 2/2 (Zubehör).
DS 2/2 Best.-Nr. 01267

- **Elektrischer Anschluss**
Klemmenkasten (IP54) an ausgeführtem Kabel montiert.

- **Laufrad**
Energiesparendes Radiallaufrad mit rückwärts gekrümmten Schaufeln aus hochwertigem Kunststoff. Für geräuscharmen Lauf dynamisch ausgewuchtet.

- **Schutzart**
Bei angeschlossenem Rohrsystem IP44.

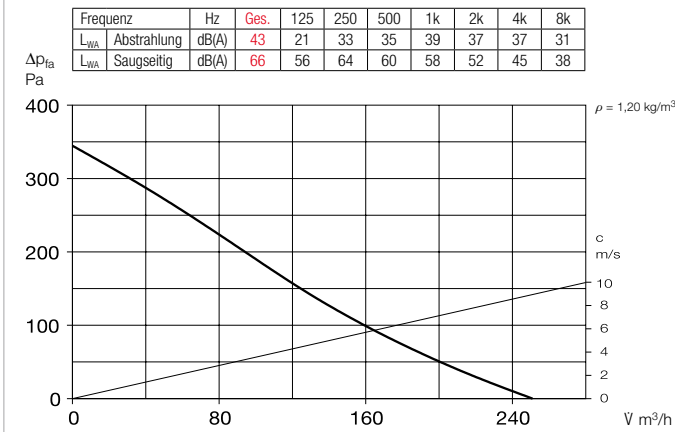
Type	Best.-Nr.	Förderleistung freiblasend	Nenn- drehzahl	Schalldruck Gehäuse- abstrahlung	Leistungs- aufnahme	Stromaufnahme		Anschluss nach Schalt- plan	max. Fördermitteltemp.		Gewicht netto ca.	Trafo- Drehzahlsteller 5-stufig		Elektronischer ³⁾ Drehzahlsteller, stufenlos unterputz / aufputz		
						bei Nenn- spannung	bei Regelung		bei Nenn- spannung	bei Rege- lung		Type	Best.-Nr.	Type	Best.-Nr.	
Type RR, Einphasen-Wechselstrom, 230 V, 50 Hz, Kondensatormotor, IP44																
RR 100 A	05653	250	1730	36	41	0,18	0,18	508	60	60	2,9	TSW 0,3	03608	ESU 1 / ESA 1	00236 / 00238	
RR 100 C ¹⁾	05654	330 ^{1)/220}	2530 ^{1)/1655}	42	62 ^{1)/40}	0,27 ^{1)/0,18}	0,27	934.1	60	60	2,9	TSW 0,3	03608	ESU 1 / ESA 1	00236 / 00238	
Type RRK, Einphasen-Wechselstrom, 230 V, 50 Hz, Kondensatormotor, IP44																
RRK 100	05973	290	2125	44	29	0,13	0,13	508	70	60	2,0	TSW 0,3	03608	ESU 1 / ESA 1	00236 / 00238	
Type SVR, Einphasen-Wechselstrom, 230 V, 50 Hz, Kondensatormotor, IP33																
SVR 100 C ²⁾	02658	310/245 ²⁾	2600/1940 ²⁾	45/40 ²⁾	58/40 ²⁾	0,25/0,18 ²⁾	0,23	934.1	60	60	4,8	TSW 1,5	01495	ESU 1 / ESA 1	00236 / 00238	

¹⁾ Type mit hoher Drehzahl; serienmäßig mit zusätzlicher Energiesparstufe (siehe Kennlinienfeld). ²⁾ Werte beziehen sich auf die zwei Leistungsstufen (siehe Kennlinienfeld).

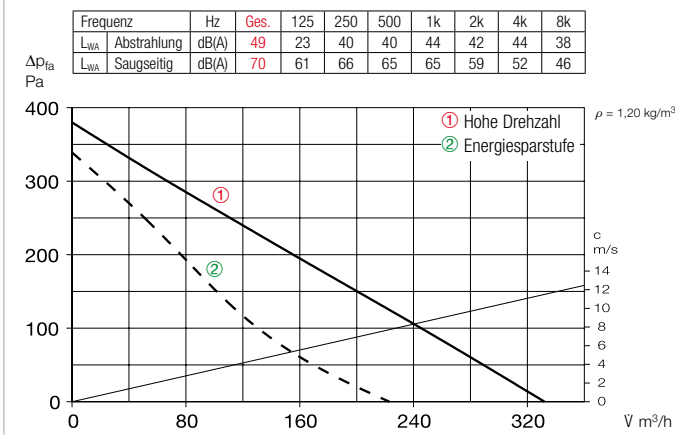
³⁾ In geräuschrelevanten Fällen sind Trafo-Steuergeräte vorzusehen. Elektronische Phasenanschnitts-Steuerung kann störendes Magnetisierungsbrummen erzeugen.

* Siehe ErP-Produktdatenblatt auf www.HeliosSelect.de.

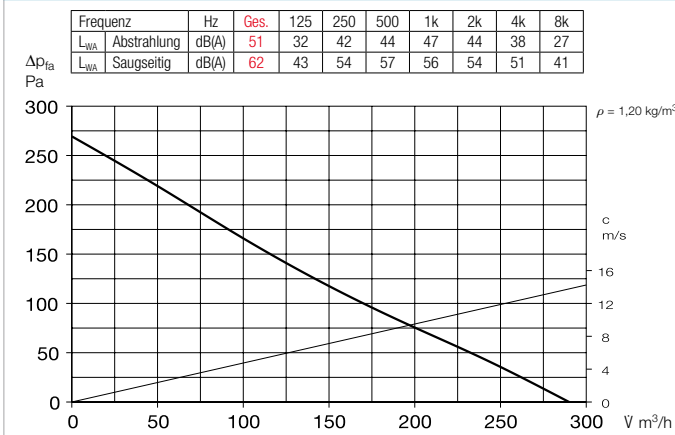
Kennlinien RR 100 A



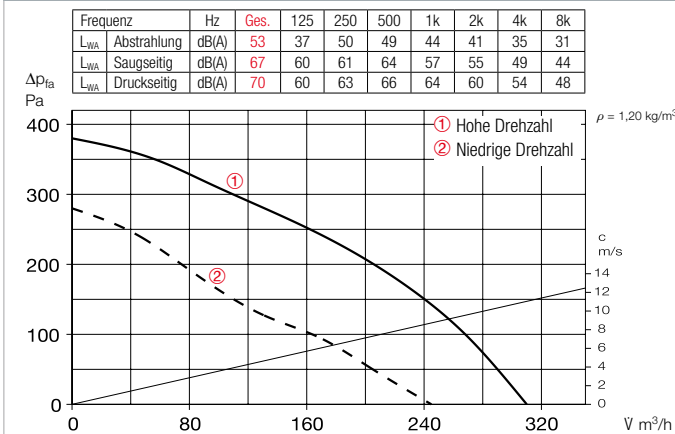
Kennlinien RR 100 C



Kennlinien RRK 100



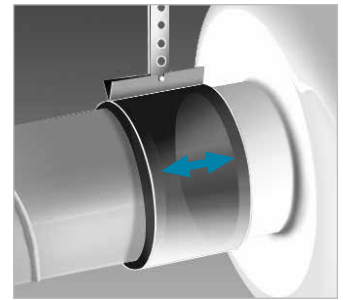
Kennlinien SVR 100 C



Zubehör

Befestigungs-Verbindungs-manschetten

BM 100 Best.-Nr. 05075
Für Körperschallfreie Verbindung von Ventilator und Rohrleitung und zur Abhängung (1 Satz = 2 Stück). Bei Montage Lüftungsrohr und Ventilatorstutzen mit Distanz montieren und Manschette umlegen.



Montagekonsole für RR

MK 4 Best.-Nr. 05824
Montagekonsole für RRK
MK 1 Best.-Nr. 05821
Aus verzinktem Stahlblech.



Außenwand-Verschlussklappe

VK 100 Best.-Nr. 00757
Selbsttätig aus Kunststoff, weiß.



Außenwand-Abdeckgitter

G 100 Best.-Nr. 00796
Aus Kunststoff, weiß.



Schutzgitter

SGR 100 Best.-Nr. 05063
Zur saug- und druckseitigen Montage. Aus pulverbeschichtetem Stahlblech.



Rohrverschlussklappe

RSKK 100 Best.-Nr. 05106
Selbsttätig, aus Kunststoff.



Flexibler Telefonie-Schalldämpfer

FSD 100 Best.-Nr. 00676
Aus Aluminiumrohr mit beidseitigen Steckstutzen. Schalldämmung 50 mm stark, Baulänge 1 m.



Luftfilter-Box

LFBR 100 Coarse 70%* 08576
LFBR 100 ePM1 50%* 08530
Luftfilter mit großer Fläche, zum Einbau in den Rohrverlauf.



Elektro-Heizregister

EHR-R 0,4/100 0,4 kW Nr. 08708
Im Rohrgehäuse aus verzinktem Stahlblech.



Temperatur-Regelsystem

für Elektro-Heizregister EHR-R
EHS Best.-Nr. 05002



Warmwasser-Heizregister

WHR 100 Best.-Nr. 09479
Kompakter Wärmetauscher zum Einbau ins Rohrsystem.



Temperatur-Regelsystem

für Warmwasser-Heizregister
WHST 300 T38 Best.-Nr. 08817

* Detaillierte Beschreibung siehe Produktseite 484.