

RR 125



Effizienzklasse

C RR + Zubehör*

RRK 125



Alternative in korrosionsbeständigem und schlagfestem Kunststoffgehäuse.

SVR 125



Effizienzklasse

C SVR + Zubehör*

■ **Laufrad**
Radial, mit rückwärts gekrümmten Schaufeln aus Kunststoff. Direkt auf Motor gepresst und als Einheit dynamisch ausgewuchtet. Geräuscharm, hoher Wirkungsgrad.

■ **Schutzart**
IP44

Beschreibung SVR

■ **Gehäuse**
Flaches Gehäuse in kompakter Bauweise aus verzinktem Stahlblech. Saug- und druckseitig mit Anschlussstutzen und Lippendichtung für Norm-Rohr-Ø. Die ausschwenkbare Motor-Laufrad-Einheit erlaubt Revision und Reinigung ohne Demontage von Anlagebauteilen. Der Ausschwenkbereich ist bei der Revisionsöffnung zu beachten.

■ **Leistungsregelung**
Von 0 – 100 % mittels elektronischem Steller oder Stufen- trafo (siehe Tabelle) oder Zwei- stufenbetrieb mit Type DS 2/2 (Zubehör).
DS 2/2 Best.-Nr. 01267

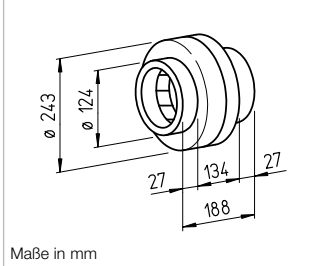
■ **Elektrischer Anschluss**
Klemmenkasten (IP54) an ausgeführtem Kabel montiert.

■ **Laufrad**
Energiesparendes Radiallauf- rad mit rückwärts gekrümmten Schaufeln aus hochwertigem Kunststoff. Für geräuscharmen Lauf dynamisch ausgewuchtet.

■ **Schutzart**
Bei angeschlossenem Rohr- system IP44.

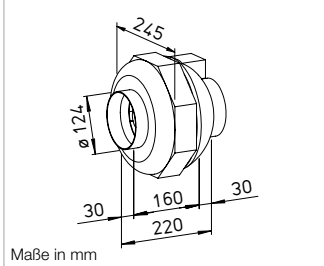
■ **Geräusch**
Oberhalb des Kennlinienfeldes sind Summenpegel und Spek- trum für
 Schalleistung Gehäuseabstrahlg.
 Schalleistung Saug-/Druckseite in dB(A) genannt.
In der Typentabelle ist zusätzlich das
 Abstrahlgeräusch als Schalldruck in 1 m (Freifeldbedingungen) ge- nannt.

Maße RR 125



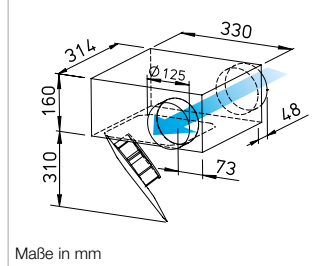
Maße in mm

Maße RRK 125



Maße in mm

Maße SVR 125



Maße in mm

Zur Förderung mittlerer und kleinerer Luftvolumen gegen hohe Widerstände.
Speziell für direktes Zwischensetzen in Rohrsysteme konzipiert. Hohe Druckleistung zur Überwindung von Reibungs-, Umlenkverlusten sowie Aggregatwiderständen. Für vielseitige Anwendungen im Gewerbe-, Industrie- und Wohnbereich.

- **Besondere Eigenschaften**
- Geringer Platzbedarf und minimaler Bauaufwand, da geradlinige Durchströmung.
 - Aufwändige Umlenkungen entfallen.
 - Ansaug- und Ausblasstutzen entsprechen dem Norm-Rohr-Ø.
 - Leistungsanpassung durch 100%ige Drehzahlsteuerbarkeit.
 - Einsetzbar in jeder Lage.
 - Umfangreiches Zubehör.
 - Aerodynamisch optimierte Gehäusegestaltung.

Gemeinsamkeiten

■ **Motor**
Geschlossener, kugelgelagerter Außenläufermotor mit Feuchte- schutz, Isolationsklasse F, für Dauerbetrieb, wartungs- und funktionsstörungsfrei.

■ **Motorschutz**
Durch eingebaute Thermokon- takte mit der Wicklung in Reihe verdrahtet, selbsttätig aus- und nach erfolgter Abkühlung wieder einschaltend.

■ **Montage**
Ohne Einschränkungen in jeder Lage – waagrecht, senkrecht, schräg – durch entsprechenden Einbau für Be- oder Entlüftung verwendbar (Ausnahme: SVR darf nicht mit der ausschwenkbaren Motor-Laufradereinheit nach oben eingebaut werden). Zu Gunsten minimaler Geräusche Einbau ins Rohrsystem vorzugs- weise entfernt vom zu lüftenden Raum.

Beschreibung RR

■ **Gehäuse**
Aus verzinktem Stahlblech, robust für harte Einsatzbedin- gungen. Saug- und druckseitige Anschlussmaße auf Norm-Rohr-Ø abgestimmt.

■ **Leistungsregelung**
Von 0 – 100 % mittels elektro- nischem Steller oder Stufen- trafo (siehe Tabelle) oder Zwei- stufenbetrieb mit Type DS 2/2 (Zubehör).
DS 2/2 Best.-Nr. 01267

■ **Elektrischer Anschluss**
Klemmenkasten (IP54) außen am Gehäuse.

■ **Laufrad**
Radial, mit rückwärts gekrümm- ten Schaufeln aus Kunststoff. Direkt auf Motor gepresst und als Einheit dynamisch ausge- wuchtet. Geräuscharm, hoher Wirkungsgrad.

■ **Schutzart**
Durch saug- und druckseitigen Einbau in ein Rohrsystem, das den Einfall von Regenwasser verhindert, ist IP44 gegeben.

Beschreibung RRK

■ **Gehäuse**
Alle Bauteile aus korrosions- und schlagfestem Kunststoff. Sechs eingebaute Leitschaufeln erhöhen zusätzlich den Wir- kungsgrad. Farbe: Silbergrau.

■ **Leistungsregelung**
Von 0 – 100 % mittels elektro- nischem Steller oder Stufen- trafo (siehe Tabelle) möglich.

■ **Elektrischer Anschluss**
Klemmenkasten (IP44) außen am Gehäuse.

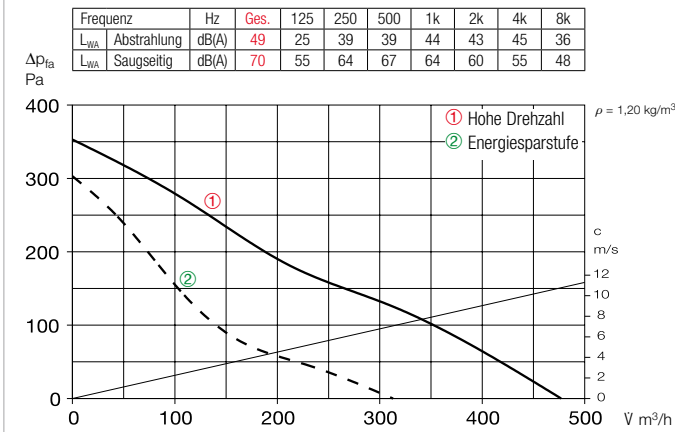
Type	Best.-Nr.	Förder- leistung freiblasend	Nenn- drehzahl	Schalldruck Gehäuse- abstrahlung	Leistungs- aufnahme	Stromaufnahme		Anschluss nach Schalt- plan	max. Fördermitteltemp.		Gewicht netto ca.	Trafo- Drehzahlsteller 5-stufig		Elektronischer ³⁾ Drehzahlsteller, stufenlos unterputz / aufputz	
						bei Nenn- spannung	bei Regelung		bei Nenn- spannung	bei Rege- lung		Type	Best.-Nr.	Type	Best.-Nr.
		V m³/h	min ⁻¹	dB(A) in 1 m	W	A	A	Nr.	+ °C	+ °C	kg	Type	Best.-Nr.	Type	Best.-Nr.
Type RR, Einphasen-Wechselstrom, 230 V, 50 Hz, Kondensatormotor, IP44															
RR 125 C ¹⁾	05655	480 ¹⁾ /310	2480 ¹⁾ /1655	42	62 ¹⁾ /40	0,27 ¹⁾ /0,18	0,27	934.1	70	70	2,9	TSW 0,3	03608	ESU 1 / ESA 1	00236 / 00238
Type RRK, Einphasen-Wechselstrom, 230 V, 50 Hz, Kondensatormotor, IP44															
RRK 125	05974	390	2635	36	42	0,19	0,19	508	70	60	2,5	TSW 0,3	03608	ESU 1 / ESA 1	00236 / 00238
Type SVR, Einphasen-Wechselstrom, 230 V, 50 Hz, Kondensatormotor, IP33															
SVR 125 B ²⁾	02671	400/290 ²⁾	2570/1810 ²⁾	46/38 ²⁾	59/41 ²⁾	0,26/0,18 ²⁾	0,24	934.1	60	60	5,1	TSW 1,5	01495	ESU 1 / ESA 1	00236 / 00238

¹⁾ Type mit hoher Drehzahl; serienmäßig mit zusätzlicher Energiesparstufe (siehe Kennlinienfeld). ²⁾ Werte beziehen sich auf die zwei Leistungsstufen (siehe Kennlinienfeld).

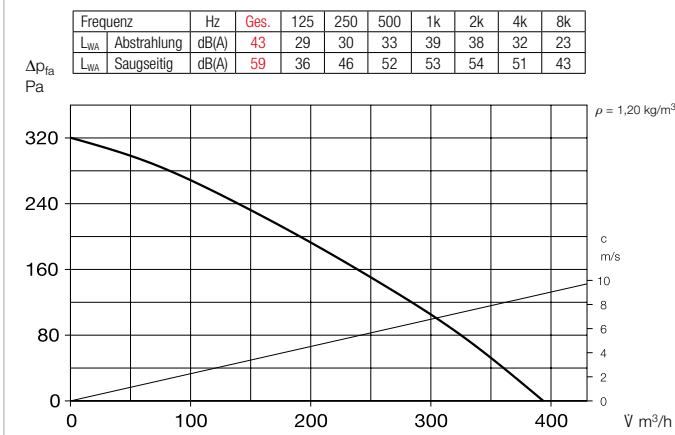
³⁾ In geräuschrelevanten Fällen sind Trafo-Steuergeräte vorzusehen. Elektronische Phasenanschnitts-Steuerung kann störendes Magnetisierungsbrummen erzeugen.

* Siehe ErP-Produktdatenblatt auf www.HeliosSelect.de.

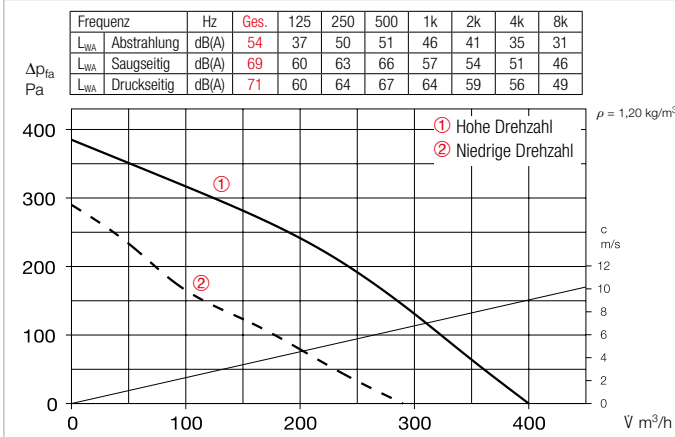
Kennlinien RR 125 C



Kennlinien RRK 125



Kennlinien SVR 125 B



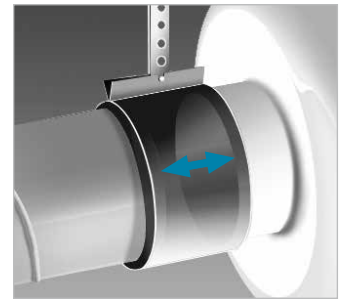
Hinweise	Seite
Techn. Beschreibung	360
Auswahltablelle	361
Projektierungshinweise	14 ff.
Baukasten-System	358

Weiteres Zubehör	Seite
Filter, Heizregister und Schalldämpfer	481 ff.
Temperatur-Regelsysteme für Heizregister	487, 491 ff.
Flexible Lüftungsrohre, Lüftungsgitter, Formstücke, Dachdurchführungen	561 ff.
Tellerventile	582 ff.
Drehzahlsteller, Regler und Schalter	599 ff.

Zubehör

Befestigungs-Verbindungs-manschetten

BM 125 Best.-Nr. 05076
Für körperschallfreie Verbindung von Ventilator und Rohrleitung und zur Abhängung (1 Satz = 2 Stück). Bei Montage Lüftungsrohr und Ventilatorstutzen mit Distanz montieren und Manschette umlegen.



Montagekonsole für RR

MK 4 Best.-Nr. 05824

Montagekonsole für RRK

MK 1 Best.-Nr. 05821

Aus verzinktem Stahlblech.



Außenwand-Verschlussklappe

VK 125 Best.-Nr. 00857

Selbsttätig aus Kunststoff, weiß.



Außenwand-Abdeckgitter

G 160 Best.-Nr. 00893

Aus Kunststoff, weiß.



Schutzgitter

SGR 125 Best.-Nr. 05064

Zur saug- und druckseitigen Montage. Aus pulverbeschichtetem Stahldraht.



Rohrverschlussklappe

RSKK 125 Best.-Nr. 05107

Selbsttätig, aus Kunststoff



Flexibler Telefonie-Schalldämpfer

FSD 125 Best.-Nr. 00677

Aus Aluminiumrohr mit beidseitigen Steckstutzen. Schalldämmung 50 mm stark, Baulänge 1 m.

Luftfilter-Box

LFBR 125 Coarse 70%* 08577

LFBR 125 ePM1 50%* 08531

Luftfilter mit großer Fläche, zum Einbau in den Rohrverlauf.



Elektro-Heizregister

EHR-R 0,8/125 0,8 kW Nr.08709

EHR-R 1,2/125 1,2 kW Nr.09433

– mit integrierter Temp.-Regelung

EHR-R 0,8/125 TR 0,8 kW Nr.05293

Raum- bzw. Kanalfühler (TFK/TFR, Zubehör) erforderlich.

Temperatur-Regelsystem

für Elektro-Heizregister EHR-R

EHS Best.-Nr. 05002

Warmwasser-Heizregister

WHR 125 Best.-Nr. 09480

Kompakter Wärmetauscher zum Einbau ins Rohrsystem.



Temperatur-Regelsystem

für Warmwasser-Heizregister

WHST 300 T38 Best.-Nr. 08817

* Detaillierte Beschreibung siehe Produktseite 484.