


RR 160



Effizienzklasse

C RR 160 B + Zubehör*

B RR 160 C + Zubehör*

RRK 160



Alternative in korrosionsbeständigem und schlagfestem Kunststoffgehäuse.

SVR 160



SlimVent – Superflaches Raumsparwunder mit ausschwenkbare Motor-Laufraadeinheit.

■ **Leistungsregelung**
Von 0 – 100 % mittels elektronischem Steller oder Stufenrafo (siehe Tabelle) möglich.

■ **Elektrischer Anschluss**
Klemmenkasten (IP44) außen am Gehäuse.

■ **Lauftrad**
Radial, mit rückwärts gekrümmten Schaufeln aus Kunststoff. Direkt auf Motor gepresst und als Einheit dynamisch ausgewuchtet. Geräuscharm, hoher Wirkungsgrad.

■ **Schutzart**
IP44

Beschreibung SVR

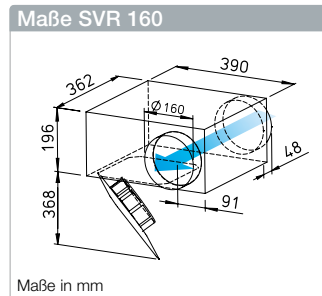
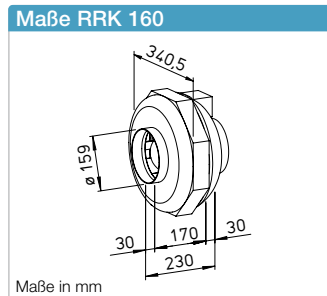
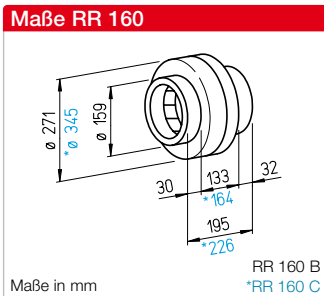
■ **Gehäuse**
Flaches Gehäuse in kompakter Bauweise aus verzinktem Stahlblech. Saug- und druckseitig mit Anschlussstutzen und Lippendichtung für Norm-Rohr-Ø. Die ausschwenkbare Motor-Laufrad-Einheit erlaubt Revision und Reinigung ohne Demontage von Anlagebauteilen. Der Ausschwenkbereich ist bei der Revisionsöffnung zu beachten.

■ **Leistungsregelung**
Von 0 – 100 % mittels elektronischem Steller oder Stufenrafo (siehe Tabelle) oder Zweistufenbetrieb mit Type DS 2/2 (Zubehör).
DS 2/2 Best.-Nr. 01267

■ **Elektrischer Anschluss**
Klemmenkasten (IP54) an ausgeführtem Kabel montiert.

■ **Lauftrad**
Energiesparendes Radiallauftrad mit rückwärts gekrümmten Schaufeln aus hochwertigem Kunststoff. Für geräuscharmen Lauf dynamisch ausgewuchtet.

■ **Schutzart**
Bei angeschlossenem Rohrsystem IP44.



Zur Förderung mittlerer und kleinerer Luftvolumen gegen hohe Widerstände.

Speziell für direktes Zwischensetzen in Rohrsysteme konzipiert. Hohe Druckleistung zur Überwindung von Reibungs-, Umlenkverlusten sowie Aggregatwiderständen. Für vielseitige Anwendungen im Gewerbe-, Industrie- und Wohnbereich.

■ **Besondere Eigenschaften**

- Geringer Platzbedarf und minimaler Bauaufwand, da geradlinige Durchströmung.
- Aufwändige Umlenkungen entfallen.
- Ansaug- und Ausblasstutzen entsprechen dem Norm-Rohr-Ø.
- Leistungsanpassung durch 100%ige Drehzahlsteuerbarkeit.
- Einsetzbar in jeder Lage.
- Umfangreiches Zubehör.
- Aerodynamisch optimierte Gehäusegestaltung.

Gemeinsamkeiten

■ **Motor**

Geschlossener, kugelgelagerter Außenläufermotor mit Feuchteschutz, Isolationsklasse F, für Dauerbetrieb, wartungs- und funktionsfrei.

■ **Motorschutz**

Durch eingebaute Thermokontakte mit der Wicklung in Reihe verdrahtet, selbsttätig aus- und nach erfolgter Abkühlung wieder einschaltend.

■ **Montage**

Ohne Einschränkungen in jeder Lage – waagrecht, senkrecht, schräg – durch entsprechenden Einbau für Be- oder Entlüftung verwendbar (Ausnahme: SVR darf nicht mit der ausschwenkbaren Motor-Laufraadeinheit nach oben eingebaut werden). Zu Gunsten minimaler Geräusche Einbau ins Rohrsystem vorzugsweise entfernt vom zu lüftenden Raum.

■ **Geräusch**

Siehe Seite 398.

Beschreibung RR

■ **Gehäuse**

Aus verzinktem Stahlblech, robust für harte Einsatzbedingungen. Saug- und druckseitige Anschlussmaße auf Norm-Rohr-Ø abgestimmt.

■ **Leistungsregelung**

Von 0 – 100 % mittels elektronischem Steller oder Stufenrafo (siehe Tabelle) oder Zweistufenbetrieb mit Type DS 2/2 (Zubehör).

DS 2/2 Best.-Nr. 01267

■ **Elektrischer Anschluss**

Klemmenkasten (IP54) außen am Gehäuse.

■ **Lauftrad**

Radial, mit rückwärts gekrümmten Schaufeln aus Kunststoff. Direkt auf Motor gepresst und als Einheit dynamisch ausgewuchtet. Geräuscharm, hoher Wirkungsgrad.

■ **Schutzart**

Durch saug- und druckseitigen Einbau in ein Rohrsystem verhindert, ist IP44 gegeben.

Beschreibung RRK

■ **Gehäuse**

Alle Bauteile aus korrosions- und schlagfestem Kunststoff. Sechs eingebaute Leitschaufeln erhöhen zusätzlich den Wirkungsgrad. Farbe: Silbergrau.

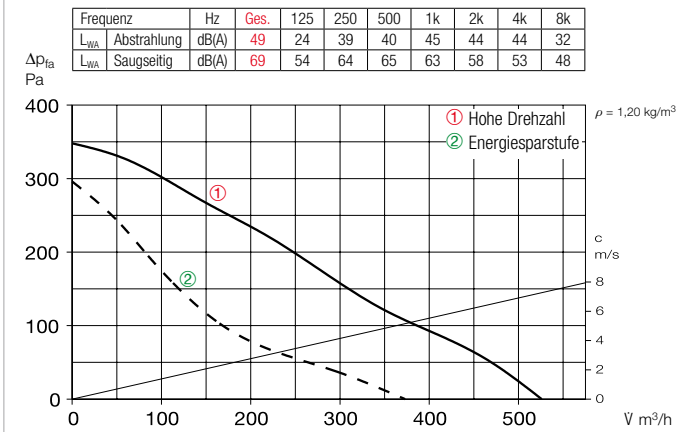
Type	Best.-Nr.	Förderleistung freiblasend	Nenn- drehzahl	Schalldruck Gehäuse- abstrahlung	Leistungs- aufnahme	Stromaufnahme		Anschluss nach Schalt- plan	max. Fördermitteltemp.		Gewicht netto ca.	Trafo- Drehzahlsteller 5-stufig		Elektronischer ³⁾ Drehzahlsteller, stufenlos unterputz / aufputz	
						bei Nenn- spannung	bei Regelung		bei Nenn- spannung	bei Rege- lung		Type	Best.-Nr.	Type	Best.-Nr.
		V m³/h	min ⁻¹	dB(A) in 1 m	W	A	A	Nr.	+ °C	+ °C	kg	Type	Best.-Nr.	Type	Best.-Nr.
Type RR, Einphasen-Wechselstrom, 230 V, 50 Hz, Kondensatormotor, IP44															
RR 160 B ¹⁾	05656	530 ¹⁾ /370	2540 ¹⁾ /1695	42	62 ¹⁾ /40	0,27 ¹⁾ /0,18	0,27	934.1	60	60	3,2	TSW 0,3	03608	ESU 1 / ESA 1	00236 / 00238
RR 160 C ¹⁾	05657	870 ¹⁾ /610	2480 ¹⁾ /1580	49	101 ¹⁾ /64	0,44 ¹⁾ /0,28	0,44	934.1	65	65	4,3	TSW 1,5	01495	ESU 1 / ESA 1	00236 / 00238
Type RRK, Einphasen-Wechselstrom, 230 V, 50 Hz, Kondensatormotor, IP44															
RRK 160	05976	500	2380	32	53	0,24	0,24	508	70	60	2,7	TSW 0,3	03608	ESU 1 / ESA 1	00236 / 00238
Type SVR, Einphasen-Wechselstrom, 230 V, 50 Hz, Kondensatormotor, IP33															
SVR 160 K ²⁾	02672	450/310 ²⁾	2550/1740 ²⁾	45/37 ²⁾	61/42 ²⁾	0,26/0,19 ²⁾	0,25	934.1	60	60	6,7	TSW 1,5	01495	ESU 1 / ESA 1	00236 / 00238

¹⁾ Type mit hoher Drehzahl; serienmäßig mit zusätzlicher Energiesparstufe (siehe Kennlinienfeld). ²⁾ Werte beziehen sich auf die zwei Leistungsstufen (siehe Kennlinienfeld).

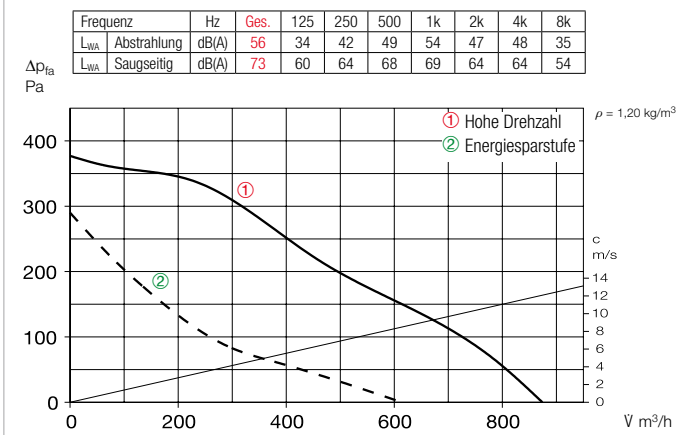
³⁾ In geräuschrelevanten Fällen sind Trafo-Steuergeräte vorzusehen. Elektronische Phasenanschnitts-Steuerung kann störendes Magnetisierungsbrummen erzeugen.

* Siehe ErP-Produktdatenblatt auf www.HeliosSelect.de.

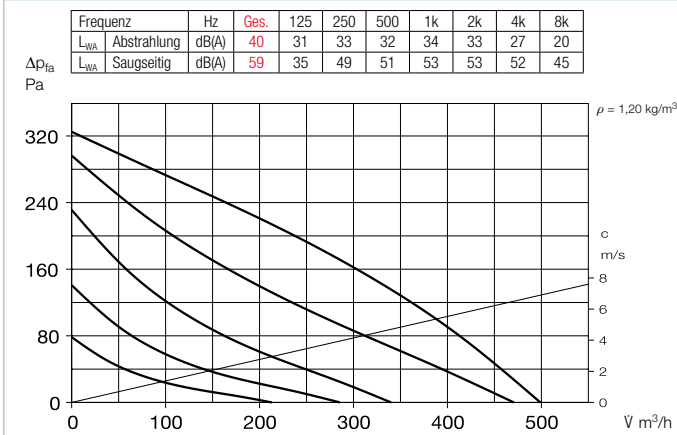
Kennlinien RR 160 B



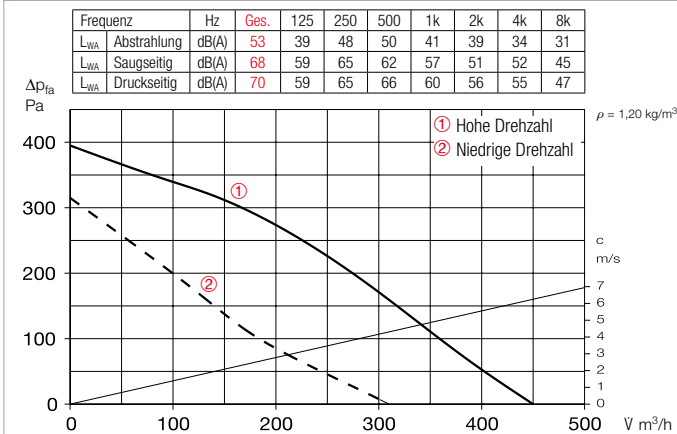
Kennlinien RR 160 C



Kennlinien RRK 160



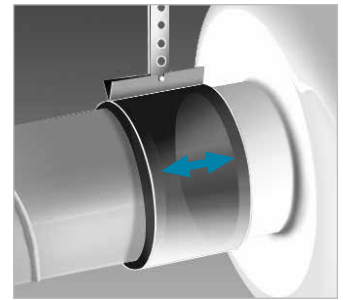
Kennlinien SVR 160 K



Zubehör

Befestigungs-Verbindungs-manschetten

BM 160 Best.-Nr. 05077
Für körperschallfreie Verbindung von Ventilator und Rohrleitung und zur Abhängung (1 Satz = 2 Stück). Bei Montage Lüftungsrohr und Ventilatorstutzen mit Distanz montieren und Manschette umlegen.



Montagekonsole für RR

MK 4 Best.-Nr. 05824
Montagekonsole für RRK
MK 2 Best.-Nr. 05822
Aus verzinktem Stahlblech.



Außenwand-Verschlussklappe

VK 160 Best.-Nr. 00892
Selbsttätig aus Kunststoff, weiß.



Außenwand-Abdeckgitter

G 160 Best.-Nr. 00893
Aus Kunststoff, weiß.



Schutzgitter

SGR 160 Best.-Nr. 05069
Zur saug- und druckseitigen Montage. Aus Stahl, verzinkt.



Rohrverschlussklappe

RSK 160 Best.-Nr. 05669
Selbsttätig, aus Metall.



Flexibler Telefonie-Schalldämpfer

FSD 160 Best.-Nr. 00678
Aus Aluminiumrohr mit beidseitigen Steckstutzen. Schalldämmung 50 mm stark, Baulänge 1 m.



Luftfilter-Box

LFBR 160 Coarse 70%* 08578
LFBR 160 ePM1 50%* 08532
Luftfilter mit großer Fläche, zum Einbau in den Rohrverlauf.



Elektro-Heizregister

EHR-R 1,2/160 1,2 kW Nr.09434
EHR-R 2,4/160 2,4 kW Nr.09435
EHR-R 5/160 5,0 kW Nr.08710
– mit integrierter Temp.-Regelung
EHR-R 2,4/160 TR 2,4 kW Nr.05294
Raum- bzw. Kanalfühler (TFK/TFR, Zubehör) erforderlich.



Temperatur-Regelsystem

für Elektro-Heizregister EHR-R
EHS Best.-Nr. 05002



Warmwasser-Heizregister

WHR 160 Best.-Nr. 09481
Kompakter Wärmetauscher zum Einbau ins Rohrsystem.



Temperatur-Regelsystem

für Warmwasser-Heizregister
WHST 300 T38 Best.-Nr. 08817

* Detaillierte Beschreibung siehe Produktseite 484.