

**SB EC 160**



Nahezu geräuschlos mit hoher Volumen- und Druckleistung. Ideal für Reinigung und Revision.



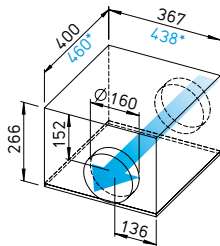
**SVS EC 160**



Geringste Einbauhöhe. Ideal bei räumlich eingeschränkten Einbausituationen. Mit schalldämmender Mineralwolle-Auskleidung für besonders geräuscharmen Betrieb.



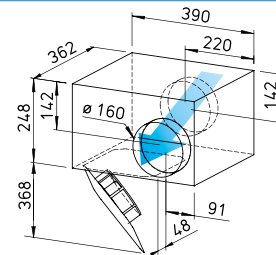
**Maße SB EC 160**



Maße in mm

SB EC 160 A, \*SB EC 160 B

**Maße SVS EC 160**



Maße in mm

**Gemeinsamkeiten SilentBox SB EC und SlimVent SVS EC**

- **Montage**  
Siehe Seite 410.
- **Antrieb**  
Energiesparender, drehzahlsteuerbarer EC-Außenläufermotor in Schutzart IP44 mit höchstem Wirkungsgrad. Wartungs- und funktionsfrei, kugelgelagert. Für geräuscharmen Lauf, Motor und Laufrad dynamisch ausgewuchtet.
- **Leistungsregelung**  
Stufenlose Drehzahlsteuerung mit internem (Lieferumfang) oder externem Potentiometer oder stufenlose Drehzahlregelung mit Universal-Regelsystem (siehe Tabelle). Beispielhaft sind Leistungsstufen in der Kennlinie dargestellt.

- **Motorschutz**  
Integrierte, elektronische Temperaturüberwachung für EC-Motor und Elektronik.
- **Geräusch**  
Siehe Seite 417.

**Beschreibung SilentBox EC**

- **Gehäuse**  
Als Schalldämpfer konzipiert. Mit abriebfesten, schallabsorbierenden Mineralfaserplatten (50 mm) ausgelegt. Deckel durch Verschlussbügel abnehmbar. Ventilator frei zugänglich. Motor-Laufrad-Einheit herausziehbar, der Ausziehbereich ist zu beachten. Saug- und druckseitige Anschlussstutzen mit Gummilippendichtung abgestimmt auf Norm-Rohr-Ø. Alle Teile aus verzinktem Stahlblech.

- **Laufrad**  
Mit rückwärts gekrümmten Schaufeln. Einströmung über Düse. SB EC 160 A vorwärts gekrümmtes Laufrad in aerodynamisch optimiertem Spiralgehäuse, Stahlblech verzinkt.
- **Elektrischer Anschluss**  
Klemmenkasten (IP54) an ausgeführtem Kabel montiert.

- **Schutzart**  
Bei angeslossenem Rohrsystem IP44 (SB EC 160 A IP54).

**Beschreibung SlimVent SVS EC**

- **Gehäuse**  
Äußerst flaches Gehäuse mit schalldämmender, über 50 mm starker Mineralwolle-Auskleidung und Glasseide-Oberfläche. Die vor dem Ventilatorrad platzierte Akustikbox reduziert die saugseitigen Geräusche erheblich.

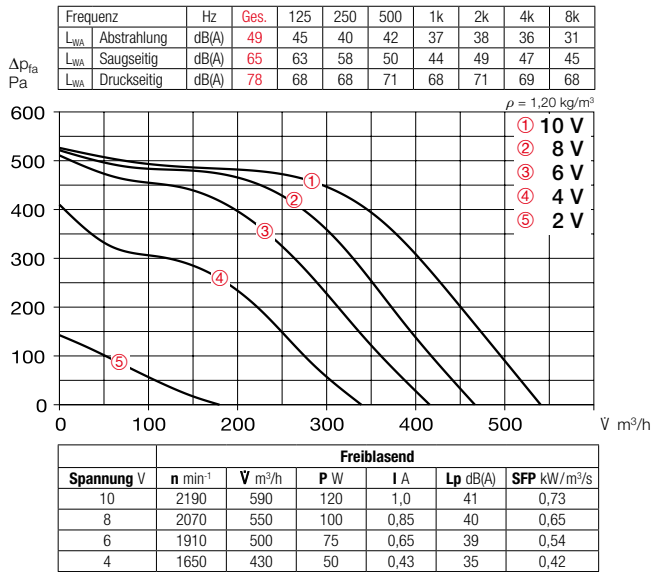
- Die Abstrahlgeräusche werden in kleinerem Umfang reduziert (siehe Schallangaben oberhalb der Kennlinienfelder).
- Die ausschwenkbare Motor-Laufrad-Einheit erlaubt Revision und Reinigung ohne Demontage von Anlagebauteilen. Der Ausschwenkbereich der Motor-Laufrad-Einheit ist zu beachten.
- **Laufrad**  
Energiesparendes Radiallaufrad mit rückwärts gekrümmten Schaufeln aus hochwertigem Kunststoff.

- **Elektrischer Anschluss**  
Klemmenkasten (IP54) an ausgeführtem Kabel montiert.
- **Schutzart**  
Bei angeslossenem Rohrsystem IP44.

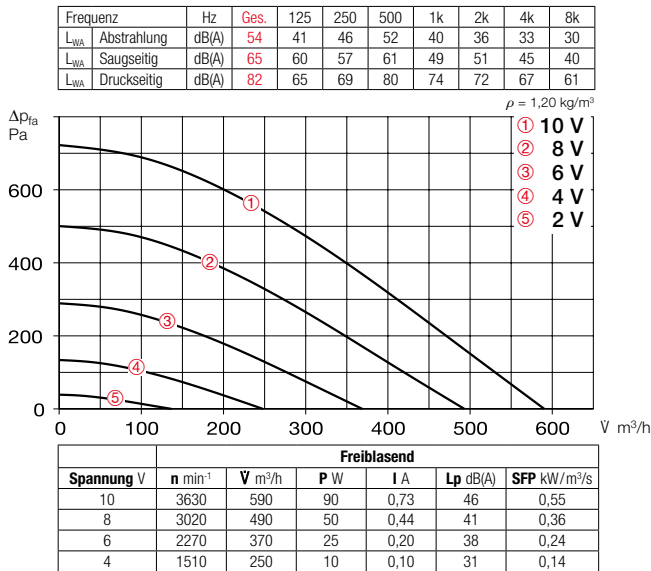
Type	Best.-Nr.	Anschluss-Ø	Förderleistung freiblasend	Nenn-drehzahl	Schalldruck Gehäuse-abstrahlung	Leistungsaufnahme	Stromaufnahme	Anschluss nach Schaltplan	max. Fördermitteltemperatur	Gewicht netto ca.	Universal-Regelsystem		Drehzahl-Potentiometer unterputz		Drehzahl-Potentiometer aufputz	
											Type	Best.-Nr.	Type	Best.-Nr.	Type	Best.-Nr.
Type SB EC, Einphasen-Wechselstrom, 230 V, 50/60 Hz, EC-Motor, IP54 (A), IP44 (B)																
SB EC 160 A	06136	160	580	2630	41	0,12	1,02	979	60	10,0	EUR EC <sup>1)2)</sup>	01347	PU 10 <sup>1)</sup>	01734	PA 10 <sup>1)</sup>	01735
SB EC 160 B	09625	160	590	3610	46	0,10	0,81	979	60	12,0	EUR EC <sup>1)2)</sup>	01347	PU 10 <sup>1)</sup>	01734	PA 10 <sup>1)</sup>	01735
Type SVS EC, Einphasen-Wechselstrom, 230 V, 50/60 Hz, EC-Motor, IP44																
SVS EC 160 A <sup>3)</sup>	00017	160	570	3610	51	0,10	0,80	979	60	8,0	EUR EC <sup>1)2)</sup>	01347	PU 10 <sup>1)</sup>	01734	PA 10 <sup>1)</sup>	01735
SVS EC 160 B	00018	160	780	2920	52	0,12	0,97	979	60	7,5	EUR EC <sup>1)2)</sup>	01347	PU 10 <sup>1)</sup>	01734	PA 10 <sup>1)</sup>	01735

<sup>1)</sup> i.d.R. sind mehrere EC-Ventilatoren anschließbar. <sup>2)</sup> alternativ elektronischer Differenzdruck-/Temperatur-Regler (EDR/ETR, Nr. 01437/01438) bzw. Dreistufen-Drehzahlsschalter (SU/SA, Nr. 04266/04267), s. Zubehör. <sup>3)</sup> Kennlinienfeld unter www.HeliosSelect.de.

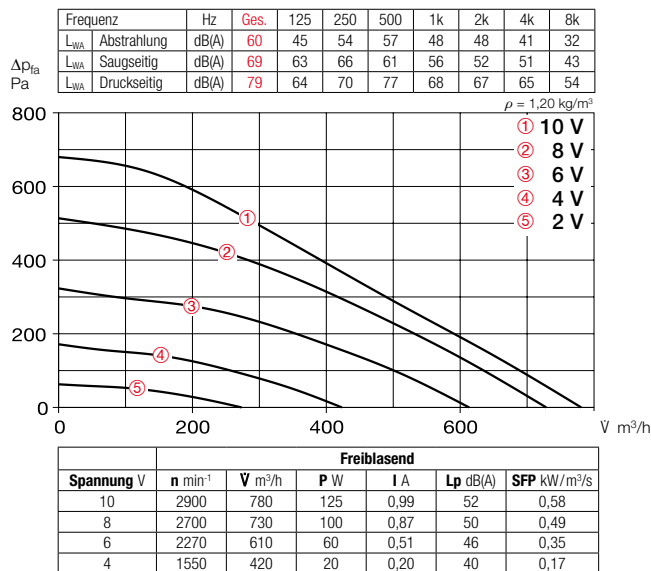
### Kennlinien SB EC 160 A



### Kennlinien SB EC 160 B



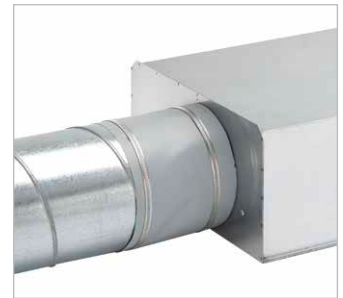
### Kennlinien SVS EC 160 B



### Zubehör

#### Flexible Verbindungsmanschette FM 160

Best.-Nr. 01684  
Inklusive 2 St. Schlauchschellen; zur Montage zwischen Ventilator und Rohrsystem. Unterbindet Körperschallübertragung und überbrückt Montagetoleranzen. Für saug- und druckseitigen Einsatz zwei Stück erforderlich.



#### Außenwand-Verschlussklappe VK 160

Best.-Nr. 00892  
Selbsttätig aus Kunststoff, weiß.



#### Außenwand-Abdeckgitter G 160

Best.-Nr. 00893  
Aus Kunststoff, weiß.



#### Schutzgitter SGR 160

Best.-Nr. 05069  
Zur saug- und druckseitigen Montage. Aus Stahl, verzinkt.



#### Rohrverschlussklappe RSK 160

Best.-Nr. 05669  
Selbsttätig, aus Metall.



#### Flexibler Telefonie-Schalldämpfer FSD 160

Best.-Nr. 00678  
Aus Aluminiumrohr mit beidseitigen Steckstutzen. Schalldämmung 50 mm stark, Baulänge 1 m.



#### Luftfilter-Box

LFBR 160 Coarse 70%\* 08578  
LFBR 160 ePM1 50%\* 08532  
Luftfilter mit großer Fläche, zum Einbau in den Rohrverlauf.

#### Elektro-Heizregister

EHR-R 1,2/160 1,2 kW Nr. 09434  
EHR-R 2,4/160 2,4 kW Nr. 09435  
EHR-R 5/160 5,0 kW Nr. 08710  
– mit integrierter Temp.-Regelung  
EHR-R 2,4/160 TR 2,4 kW Nr. 05294  
Raum- bzw. Kanalfühler (TFK/TFR, Zubehör) erforderlich.



#### Temperatur-Regelsystem für Elektro-Heizregister EHR-R

EHS Best.-Nr. 05002



#### Warmwasser-Heizregister

WHR 160 Best.-Nr. 09481  
Kompakter Wärmetauscher zum Einbau ins Rohrsystem.



#### Temperatur-Regelsystem für Warmwasser-Heizregister

WHST 300 T38 Nr. 08817



\* Detaillierte Beschreibung siehe Produktseite 484.