

KV 200

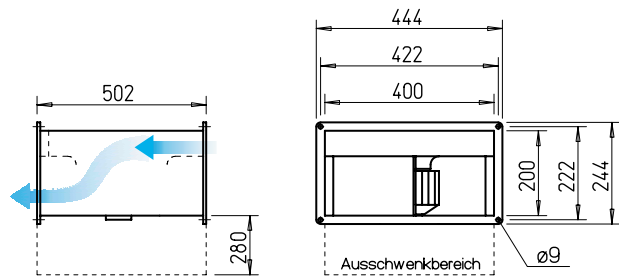


Effizienzklasse

D

KWV 200/4/40/20 + Zubehör*

Maße KV 200



Maße in mm

Radial-Kanalventilatoren mit vorwärts gekrümmten Laufradschaufeln. Motor-Laufradeinheit ausschwenkbar.

- Geräuscharme Trommellaufträger in optimiertem Spiralgehäuse für hohe Förderdrücke.
- Kompakte, flache Bauform für vielseitigen Einsatz in Ab- und Außenluftanlagen im Gewerbe- und Industriebereich.

Beschreibung

- **Gehäuse**
Beidseitig mit genormten Kanal-Flanschprofilen, aus verzinktem Stahlblech, raumsparende Bauweise.
- Besonders servicefreundlich (Reinigung) durch ausschwenkbare Motor-Laufradeinheit.
- **Laufrad**
Vorwärts gekrümmtes Trommellaufwerk aus verzinktem Stahl, guter Wirkungsgrad, niedriges Geräusch, aerodynamisch optimiertes Spiralgehäuse; Einströmung über Düse.

- **Antrieb**
Durch wartungsfreien Außenläufer-Motor, auf den das Laufrad aufgesetzt ist. Geschlossene Bauweise, IP44. Wicklung mit Feuchteschutz-impregnierung. Kugelgelagert, funktionsstörungsfrei. Dynamische Auswuchtung und elastische Motorhalterung für schwingungs- und geräuscharmen Lauf.

- **Elektrischer Anschluss**
Klemmenkasten (IP55 bei 3- bzw. 4 bei 1~ Typen) an ausgeführtem Kabel montiert.

- **Motorschutz**
Type KVW durch mit der Wicklung in Reihe geschaltete Thermokontakte, selbsttätig rückstellend. Type KVD durch eingebaute Thermokontakte, die an ein Motorvollschutzgerät anzuklemmen sind.

- **Leistungsregelung**
Durch Spannungsreduzierung mittels 5-Stufenrafo oder elektronisch (stufenlos) möglich. Die Leistungen bei entsprechender Spannung sind im Kennlinienfeld dargestellt.

- **Geräusch**
Oberhalb des Kennlinienfeldes sind Summenpegel und Spektrum für:
 - Schalleistung Gehäuseabstrahlg.
 - Schalleistung Saugseite
 - Schalleistung Druckseite genannt. Im Kennlinienfeld ist außerdem der saugseitige Schallleistungspegel über die Regelspannungen angegeben. In der Typentabelle ist zusätzlich das Abstrahlgeräusch als Schalldruck in 4 m (Freifeldbedingungen) genannt.

- **Einbau**
In jeder Lage möglich. Zugänglichkeit/Ausschwenkung beachten.

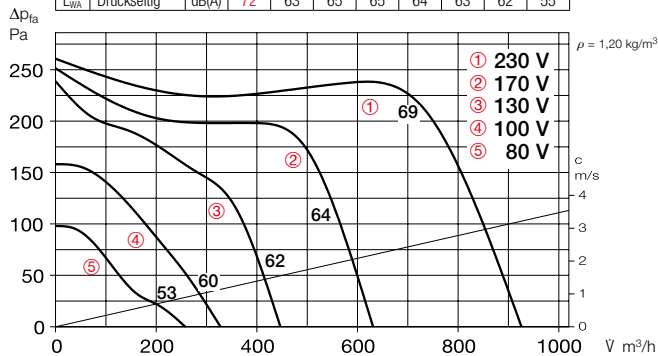
Hinweis	Seite
Auswahltabelle	439
Techn. Beschreibung	438
Projektierungshinweise	14 ff.
Baukasten-System	436

Type	Best.-Nr.	Max. Förderleistung	Nenn-drehzahl	Schalldruck Gehäuseabstrahlung	Leistungs-aufnahme		Anschluss nach Schaltplan	maximale Fördermitteltemperatur bei		Gewicht netto ca.	Drehzahlsteller 5-stufig				Motorvollschutzgerät zum Anschluss der eingebauten Thermo-kontakte	
					kW	A		Nr.	Nennsp. + °C		Regelung + °C	kg	Type	Best.-Nr.	Type	Best.-Nr.
Wechselstrom, 230 V, 50 Hz, Kondensatormotor, Schutzart IP44																
KVW 200/4/40/20	05675	925	810	37	0,21	0,95	0508	40	40	11	TSW 1,5	01495	—	—	—	—
Drehstrommotor, 230/400 V, 50 Hz, Schutzart IP44																
KVD 200/4/40/20	05676	1130	1260	36	0,25	0,82/0,47	0860	70	70	8,6	TSD 0,8	01347	RDS 1	01314	MD	05849

* Siehe ErP-Produktdatenblatt auf www.HeliosSelect.de.

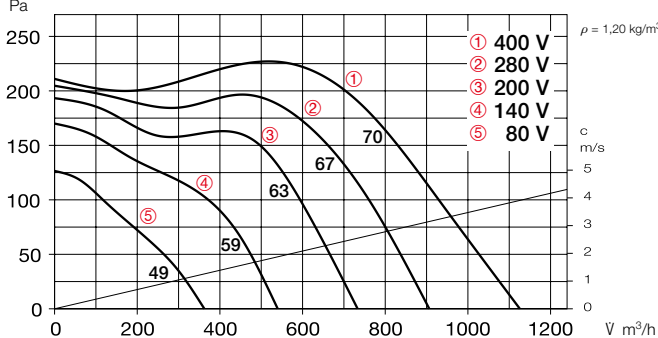
Kennlinien KVV 200/4/40/20

Frequenz	Hz	Ges.	125	250	500	1k	2k	4k	8k	
L _{WA} Abstrahlung		dB(A)	57	46	52	50	52	45	40	32
L _{WA} Saugseitig		dB(A)	69	64	64	61	55	56	54	47
L _{WA} Druckseitig		dB(A)	72	63	65	65	64	63	62	55



Kennlinien KVD 200/4/40/20

Frequenz	Hz	Ges.	125	250	500	1k	2k	4k	8k	
L _{WA} Abstrahlung		dB(A)	56	45	52	51	48	45	43	37
L _{WA} Saugseitig		dB(A)	70	65	65	62	58	58	59	54
L _{WA} Druckseitig		dB(A)	77	68	70	68	68	70	68	64



Zubehör-Details Seite

Verschlussklappen und Wetterschutzgitter	482, 563 ff.
Filter, Heizregister und Schalldämpfer	483 ff.
Temperatur-Regelsysteme für Heizregister	489, 494 f.
Drehzahlsteller und Motorvollschutzgeräte	601 ff.

Zubehör

Außenwand-Verschlussklappe VK 40/20 Best.-Nr. 00874
Überdruckklappe, selbsttätig aus Kunststoff, hellgrau.

Wetterschutzgitter WSG 40/20 Best.-Nr. 00109
Stabile Konstruktion aus stranggepressten Aluminium-Profilen, naturfarben eloxiert.

Jalousieklappe für Kanalanbau JVK 40/20 Best.-Nr. 06910
Rahmengehäuse mit beidseitigen Flanschen, Stellmechanismus außerhalb des Luftstrom. Elektrischer Antrieb siehe STM, Zubehör.

Formstück FSK 40/20 Best.-Nr. 00832
Zur preisgünstigen Integration von rechteckigen Kanalventilatoren in runde Rohrsysteme mit Ø 200 mm.

Flexibler Verbindungsstutzen VS 40/20 Best.-Nr. 05694
Flexible Kanalverbindung mit beidseitigem Flanschrahmen.

Gegenflansch GF 40/20 Best.-Nr. 06919
Flanschrahmen aus verzinktem Stahlblech zur Verbindung mit dem Kanal.

Kanal-Schalldämpfer KSD 40/20 Best.-Nr. 08728
Zum druck- und saugseitigen Einsetzen in den Kanalverlauf.

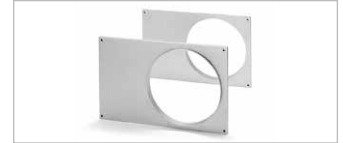
Kanal-Luftfilter
KLF 40/20 Coarse 70%* 08720
KLF 40/20 ePM1 50%* 08644
Mit großflächigem Taschenfilter. Verzinktes Stahlblechgehäuse mit beidseitigen Flanschen.

Elektro-Heizregister
EHR-K 6/40/20 Nr. 08702
EHR-K 15/40/20 Nr. 08703
Geschlossene Rohrheizkörper in verzinktem Stahlblechgehäuse mit beidseitigen Anschlussflanschen.

Temperatur-Regelsystem für Elektro-Heizregister
EHSD 16 Best.-Nr. 05003

Warmwasser-Heizregister
WHR 2/40/20 Nr. 08782
WHR 4/40/20 Nr. 08783
Zum Einbau in den Kanalverlauf.

Temperatur-Regelsystem für Warmwasser-Heizregister
WHS HE Best.-Nr. 08319



* Detaillierte Beschreibung siehe Produktseite 485.