

SB EC 315



Nahezu geräuschlos mit hoher Volumen- und Druckleistung. Ideal für Reinigung und Revision.



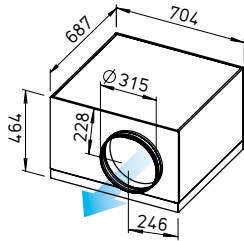
SVS EC 315



Geringste Einbauhöhe. Ideal bei räumlich eingeschränkten Einbausituationen. Mit schalldämmender Mineralwolle-Auskleidung für besonders geräuscharmen Betrieb.

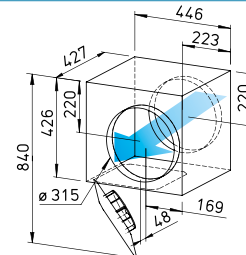


Maße SB EC 315



Maße in mm

Maße SVS EC 315



Maße in mm

Gemeinsamkeiten SilentBox SB EC und SlimVent SVS EC

Montage

Ohne Einschränkungen in jeder Lage – waagrecht, senkrecht, schräg – durch entsprechenden Einbau für Be- oder Entlüftung verwendbar. Befestigungswinkel im Lieferumfang enthalten.

Antrieb

Energiesparender, drehzahlsteuerbarer EC-Außenläufermotor in Schutzart IP44 mit höchstem Wirkungsgrad. Wartungs- und funktionsfrei, kugelgelagert. Für geräuscharmen Lauf, Motor und Laufrad dynamisch ausgewuchtet.

Leistungsregelung

Stufenlose Drehzahlsteuerung mit internem (Lieferumfang) oder externem Potentiometer oder stufenlose Drehzahlregler.

lung mit Universal-Regelsystem (siehe Tabelle). Beispielhaft sind Leistungsstufen in der Kennlinie dargestellt.

Motorschutz

Integrierte, elektronische Temperaturüberwachung für EC-Motor und Elektronik.

Geräusch

Siehe Seite 417.

Beschreibung SilentBox EC

Gehäuse

Als Schalldämpfer konzipiert. Mit abriebfesten, schallabsorbierenden Mineralfaserplatten (50 mm) ausgelegt. Deckel ausschwenkbar. Ventilator frei zugänglich. Motor und Laufrad ausschwenkbar. Der Ausschwenkbereich der Motor-Laufradeinheit ist zu beachten. Saug- und druckseitige Anschlussstutzen mit Gummilip-

pendichtung abgestimmt auf Norm-Rohr-Ø. Alle Teile aus verzinktem Stahlblech.

Laufrad

Mit rückwärts gekrümmten Schaufeln. Einströmung über Düse.

Elektrischer Anschluss

Klemmenkasten (IP54) an ausgeführtem Kabel (ca. 60 cm lang).

Schutzart

Bei angeschlossenem Rohrsystem IP54.

Beschreibung SlimVent SVS EC

Gehäuse

Äußerst flaches Gehäuse mit schalldämmender, über 50 mm starker Mineralwolle-Auskleidung und Glasseite-Oberfläche. Die vor dem Ventilatorrad platzierte Akustikbox reduziert die saug-

seitigen Geräusche erheblich. Die Abstrahlgeräusche werden in kleinerem Umfang reduziert (siehe Schallangaben oberhalb der Kennlinienfelder).

Die ausschwenkbare Motor-Laufrad-Einheit erlaubt Revision und Reinigung ohne Demontage von Anlagebauteilen. Der Ausschwenkbereich der Motor-Laufradeinheit ist zu beachten.

Laufrad

Energiesparendes Radiallaufrad mit rückwärts gekrümmten Schaufeln aus verzinktem Stahlblech.

Elektrischer Anschluss

Klemmenkasten (IP54) an ausgeführtem Kabel montiert.

Schutzart

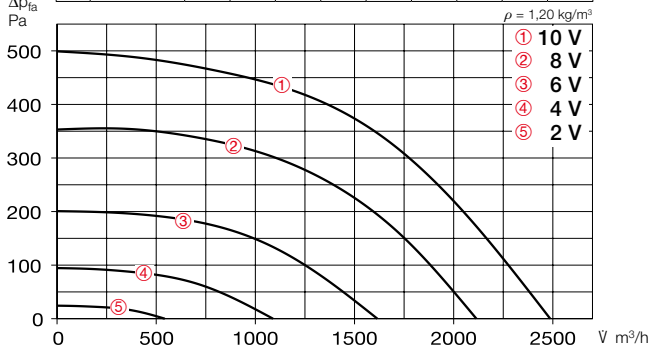
Bei angeschlossenem Rohrsystem IP44.

Type	Best.-Nr.	Anschluss-Ø	Förderleistung freiblasend	Nenn-drehzahl	Schalldruck Gehäuse-abstrahlung	Leistungs-aufnahme	Strom-aufnahme	Anschluss nach Schaltplan	max. Förder-mittel-temperatur	Gewicht netto ca.	Universal-Regelsystem		Drehzahl-Potentiometer unterputz		Drehzahl-Potentiometer aufputz	
											Type	Best.-Nr.	Type	Best.-Nr.	Type	Best.-Nr.
Type SB EC, Einphasen-Wechselstrom, 230 V, 50/60 Hz, EC-Motor, IP54																
SB EC 315 A	06157	315	2490	1660	49	0,36	1,56	979	60	35	EUR EC ¹⁾²⁾	01347	PU 10 ¹⁾	01734	PA 10 ¹⁾	01735
SB EC 315 B	09628	315	3280	2210	53	0,85	3,73	979	60	38	EUR EC ¹⁾²⁾	01347	PU 10 ¹⁾	01734	PA 10 ¹⁾	01735
Type SVS EC, Einphasen-Wechselstrom, 230 V, 50/60 Hz, EC-Motor, IP44																
SVS EC 315 A	06126	315	1690	2330	50	0,21	1,66	979	60	16,5	EUR EC ¹⁾²⁾	01347	PU 10 ¹⁾	01734	PA 10 ¹⁾	01735
SVS EC 315 B ³⁾	00667	315	1940	2880	52	0,32	2,46	979	60	16,1	EUR EC ¹⁾²⁾	01347	PU 10 ¹⁾	01734	PA 10 ¹⁾	01735

¹⁾ i.d.R. sind mehrere EC-Ventilatoren anschließbar. ²⁾ alternativ elektronischer Differenzdruck-/Temperatur-Regler (EDR/ETR, Nr. 01437/01438) bzw. Dreistufen-Drehzahl-Schalter (SU/SA, Nr. 04266/04267), s. Zubehör. ³⁾ Kennlinienfeld unter www.HeliosSelect.de.

Kennlinien SB EC 315 A

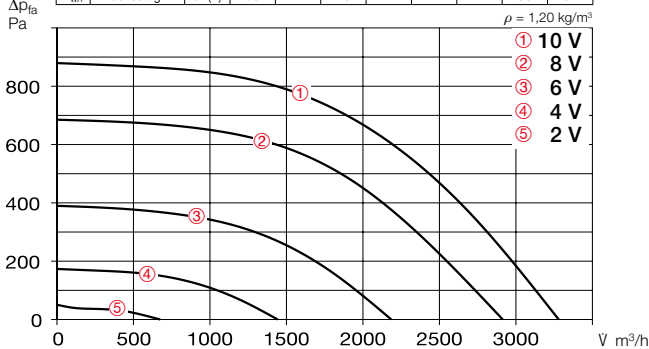
Frequenz	Hz	Ges.	125	250	500	1k	2k	4k	8k
L _{WA} Abstrahlung		57	46	56	43	39	34	32	28
L _{WA} Saugseitig		70	62	68	49	45	49	45	39
L _{WA} Druckseitig		78	67	75	66	70	66	60	52



Freiblasend						
Spannung V	n min ⁻¹	V m ³ /h	P W	I A	Lp dB(A)	SFP kW/m ³ /s
10	1660	2490	310	1,4	49	0,45
8	1420	2120	200	0,9	46	0,34
6	1070	1620	100	0,5	39	0,22
4	730	1090	40	0,2	31	0,13

Kennlinien SB EC 315 B

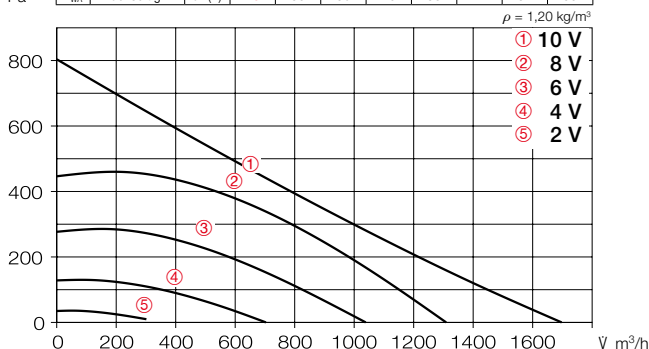
Frequenz	Hz	Ges.	125	250	500	1k	2k	4k	8k
L _{WA} Abstrahlung		61	52	59	52	49	42	38	34
L _{WA} Saugseitig		73	67	70	58	53	58	53	47
L _{WA} Druckseitig		83	71	79	72	77	74	68	61



Freiblasend						
Spannung V	n min ⁻¹	V m ³ /h	P W	I A	Lp dB(A)	SFP kW/m ³ /s
10	2210	3280	740	3,3	53	0,81
8	1960	2910	520	2,3	51	0,64
6	1470	2190	230	1,0	47	0,38
4	980	1440	80	0,5	37	0,20

Kennlinien SVS EC 315 A

Frequenz	Hz	Ges.	125	250	500	1k	2k	4k	8k
L _{WA} Abstrahlung		58	39	50	55	49	46	41	37
L _{WA} Saugseitig		68	60	63	55	58	60	58	52
L _{WA} Druckseitig		79	63	68	75	69	72	67	63

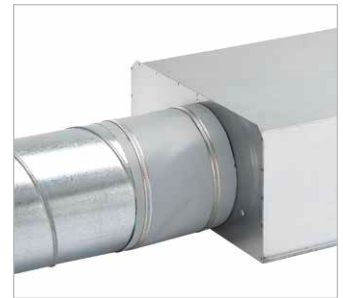


Freiblasend						
Spannung V	n min ⁻¹	V m ³ /h	P W	I A	Lp dB(A)	SFP kW/m ³ /s
10	2690	1700	210	1,7	50	0,44
8	2130	1310	110	0,88	48	0,30
6	1670	1040	55	0,47	42	0,19
4	1130	700	20	0,20	36	0,10

Zubehör

Flexible Verbindungsmanschette FM 315 Best.-Nr. 01674

Inklusive 2 St. Schlauchschellen; zur Montage zwischen Ventilator und Rohrsystem. Unterbindet Körperschallübertragung und überbrückt Montagetoleranzen. Für saug- und druckseitigen Einsatz zwei Stück erforderlich.



Außenwand-Verschlussklappe VK 315 Best.-Nr. 00760

Selbsttätig aus Kunststoff, hellgrau.



Außenwand-Abdeckgitter RAG 315 Best.-Nr. 00752

Zur Abdeckung von Luftein- und Luftaustrittsöffnungen an Fassaden. Aus Kunststoff, hellgrau.



Schutzgitter

SGR 315 Best.-Nr. 05068

Zur saug- und druckseitigen Montage. Aus Stahl, verzinkt.



Rohrverschlussklappe RSK 315 Best.-Nr. 05674

Selbsttätig, aus Metall.



Flexibler Telefonie-Schalldämpfer FSD 315 Best.-Nr. 00681

Aus Aluminiumrohr mit beidseitigen Steckstutzen. Schalldämmung 50 mm stark, Baulänge 1 m.



Luftfilter-Box LFBR 315 Coarse 70%* 08581 LFBR 315 ePM1 50%* 08535

Luftfilter mit großer Fläche, zum Einbau in den Rohrverlauf.

Elektro-Heizregister

EHR-R 6/315 6,0 kW Nr. 08713 – mit integrierter Temp.-Regelung EHR-R 6/315 TR 6,0 kW Nr. 05301

Raum- bzw. Kanalfühler (TFK/TFR, Zubehör) erforderlich.



Temperatur-Regelsystem für Elektro-Heizregister EHR-R EHS Best.-Nr. 05002



Warmwasser-Heizregister WHR 315 Best.-Nr. 09484

Kompakter Wärmetauscher zum Einbau ins Rohrsystem.



Temperatur-Regelsystem für Warmwasser-Heizregister WHS HE Best.-Nr. 08319



* Detaillierte Beschreibung siehe Produktseite 484.