

B VAR 500 F300/F400



■ **Gehäuse**

Rohr mit beidseitigem Flansch DIN 24155 Bl. 3. Schweißkonstruktion, feuerverzinkt. Eingeschweißtes Leitrad mit Innennabe zur Aufnahme des Flanschmotors, feuerverzinkt.

■ **Laufrad**

Optimiert für hohe Druck- und Volumenleistung. Spezialentwicklung mit räumlich gekrümmten Schaufeln aus feuerverzinktem Stahl.

■ **Antrieb**

Direkt durch effizienten IE3-Drehstrommotor (Smoke Extraction Motors F300 bzw. F400). Polumschaltbare Ventilatoren mit IEC-Normmotor. Schutzart IP55. Isolationsklasse H. Herausgeführte Kabel mit Schutzummantelung.

■ **Motorschutz**

Alle Typen (ausgenommen polumschaltbare) sind serienmäßig mit Kaltleiter ausgerüstet und mit einem Motorvollschutzgerät (MSA, Best.-Nr. 01289) zu schützen. Dieser ist im Entrauchungsfall zu überbrücken.

■ **Einbau**

In jeder Lage möglich. Geeignet zur Aufstellung innerhalb und außerhalb des Brandraums.

■ **Elektrischer Anschluss**

Serienmäßiger Klemmenkasten in temperaturbeständiger Ausführung (Schutzart IP54) außen am Rohr.

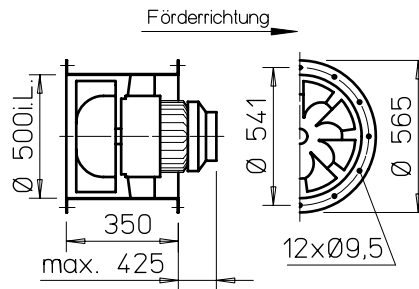
■ **Sicherheitshinweis**

Berührungsschutz für Laufrad gemäß DIN EN ISO 13857 ist sicherzustellen.

■ **Geräuschwerte**

Siehe Angabe der Schalleistung über Kennlinienfeld. Die Bestimmung des niedrigeren Schalldruckwertes kann an Hand des Diagramms auf der Seite „Technische Hinweise“ erfolgen. Geräuschimmissionen und Raumakustik siehe Seite 15.

Maße B VAR 500 F300/F400



Maße in mm

Double pressure

■ **Montagepaket MP-Z für zweistufige Z-Einheit**

Zur Anordnung von zwei identischen Ventilatoren hintereinander, für höchste Druckziffern. Lieferumfang: Verlängerungsrohre (2 St.) und Montagesatz. Gewicht: 15 kg

MP-Z 500 Best.-Nr. 04907
 Zusätzliches Verlängerungsrohr bei Type B VAR 500/2 und 500/4/2 erforderlich.

VR 500 Best.-Nr. 01408

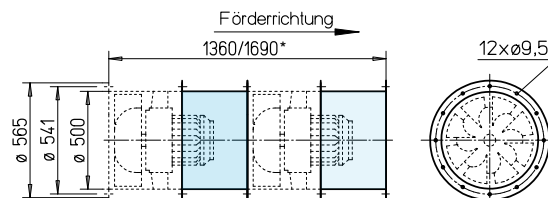
Double volume

■ **Montagepaket MP-P für parallele P-Einheit**

Zur Anordnung von zwei identischen Ventilatoren nebeneinander, für höchste Fördermengen. Lieferumfang: Verlängerungsrohre, Rohrverschlussklappen, Montageschienen (je 2 St.), Montagekonsolen (4 St.) und Montagesätze. Gewicht: 55 kg

MP-P 500 Best.-Nr. 04891

Maße MP-Z 500

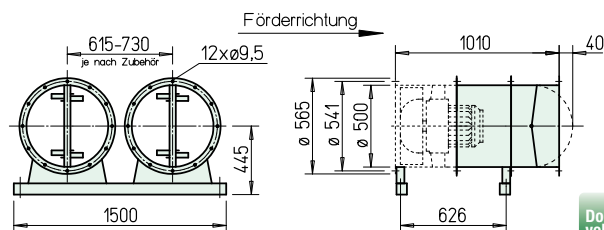


Maße in mm

* Zusätzliches Verlängerungsrohr bei Type B VAR 500/2 und 500/4/2 erforderlich.

Double pressure

Maße MP-P 500



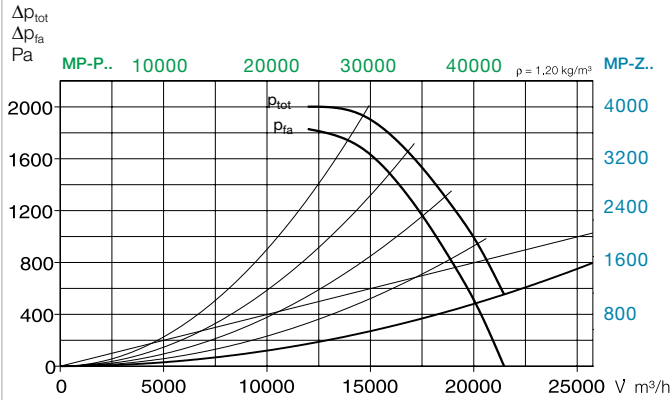
Maße in mm

Double volume

Kennlinien B VAR 500/2 F300/F400

n=2900 1/min

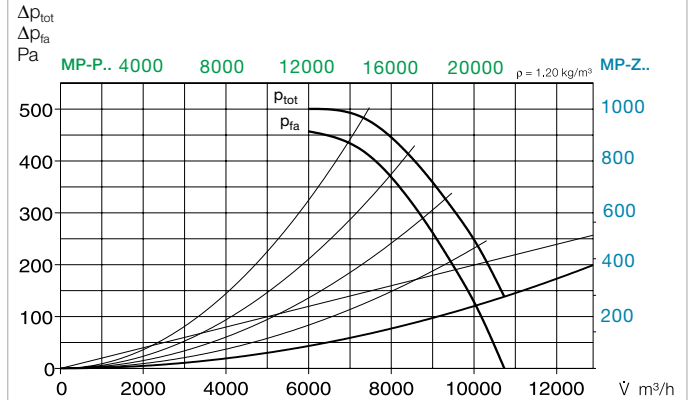
Frequenz	Hz	Ges.	125	250	500	1k	2k	4k	8k	
L _{WA}	Luftgeräusch	dB(A)	106	76	87	99	101	101	97	89
L _{PA,4m}	Luftgeräusch	dB(A)	86	56	67	79	81	81	77	69



Kennlinien B VAR 500/4 F300/F400

n=1450 1/min

Frequenz	Hz	Ges.	125	250	500	1k	2k	4k	8k	
L _{WA}	Luftgeräusch	dB(A)	90	66	79	84	86	84	77	67
L _{PA,4m}	Luftgeräusch	dB(A)	70	46	59	64	66	64	57	47



Zertifizierung

Die Entrauchungsventilatoren B VARD wurden nach DIN EN 12101-3 geprüft. Zertifikat der Leistungsbeständigkeit:
F300: 0036-CPR-RG05-01
F400: 0036-CPR-RG05-05

Hinweise

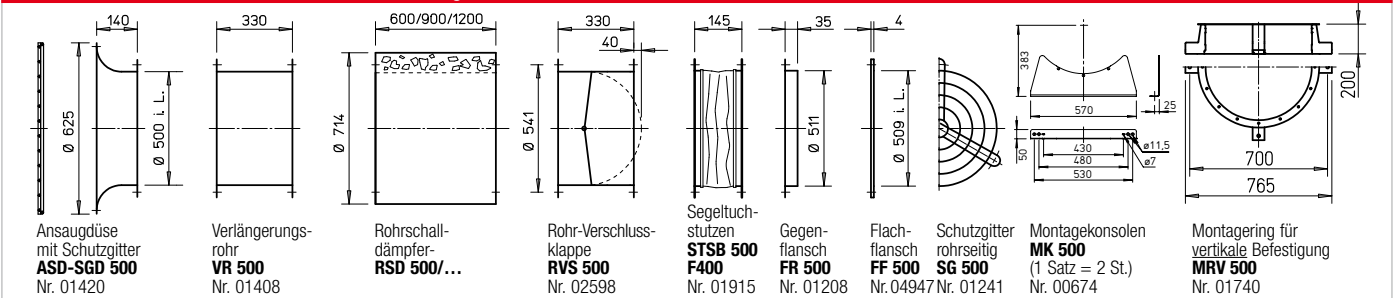
Techn. Beschreibung	84 ff.
Projektierungshinweise	13 ff.

Zubehör-Details

Montagezubehör	161 ff.
Schalldämpfer	166
Gaswarnanlagen, Schalt- und Regelungstechnik	168 ff.

Seite

Zubehör für B VAR 500 F300/F400 Beschreibung siehe Seite 161 ff.



Type	Best.-Nr.	Drehzahl	Förderleistung freiblasend	Motor-Nennleistg. (Abgabe)	Nennspannung	Stromaufnahme nominal	Anschluss Schaltplan	max. Fördermit- teltemp. ¹⁾	Gewicht netto*	Entrauchungs- steuerung inkl. Motorvollschutz	Schwingungsdämpfer ²⁾				
											Type	Best.-Nr.	Type	Best.-Nr.	
F300 Drehstrom, 50 Hz, Schutzart IP54		min ⁻¹	Ṃ m³/h	kW	V	A	Nr.	+°C	ca. kg	Type	Best.-Nr.	Type	Best.-Nr.	Type	Best.-Nr.
B VARD 500/4 F300	02322	1435	10510	2,2	400	4,56	776	40 / 300	79	EVS-D 001	04594	SDD 4	01944	SDZ 4	01945
B VARD 500/2 F300	02296	2945	21760	15,0	400	27,7	776	40 / 300	168	EVS-SD 005	04582	SDD 5	01924	SDZ 5	01925
F300 Polumschaltbar, 2 Drehzahlen (Dahlander-Wicklung Y/Y), Drehstrom 50 Hz, Schutzart IP54															
B VARD 500/8/4 F300	02323	700/1430	4960/10430	0,55/2,2	400	2,0/4,84	777	40 / 300	84	auf Anfrage		SDD 4	01944	SDZ 4	01945
B VARD 500/4/2 F300	02299	1470/2950	10840/21760	4,0/16,0	400	9,57/30,5	777	40 / 300	191	auf Anfrage		SDD 5	01924	SDZ 5	01925
F400 Drehstrom, 50 Hz, Schutzart IP54															
B VARD 500/4 F400	02404	1435	10510	2,2	400	4,56	776	40 / 400	79	EVS-D 001	04594	SDD 4	01944	SDZ 4	01945
F400 Polumschaltbar, 2 Drehzahlen (Dahlander-Wicklung Y/Y), Drehstrom 50 Hz, Schutzart IP54															
B VARD 500/8/4 F400	02405	700/1430	4960/10430	0,55/2,2	400	2,0/4,84	777	40 / 400	84	auf Anfrage		SDD 4	01944	SDZ 4	01945

¹⁾ Bei Lüftungsbetrieb / Entrauchung (einmalig 120 Min. bei 300 °C bzw. 120 Min. bei 400 °C).

²⁾ Bei Z-/P-Bauweise aufgrund des höheren Gesamtgewichtes Typenzuordnung entsprechend Tabellen auf Seite 167.