

B VAR 560 F300/F400



Gehäuse

Rohr mit beidseitigem Flansch DIN 24155 Bl. 3. Schweißkonstruktion, feuerverzinkt. Eingeschweißtes Leitrad mit Innennabe zur Aufnahme des Flanschmotors, feuerverzinkt.

Laufrad

Optimiert für hohe Druck- und Volumenleistung. Spezialentwicklung mit räumlich gekrümmten Schaufeln aus feuerverzinktem Stahl.

Antrieb

Direkt durch effizienten IE3-Drehstrommotor (Smoke Extraction Motors F300 bzw. F400). Polumschaltbare Ventilatoren mit IEC-Normmotor. Schutzart IP55. Isolationsklasse H. Herausgeführte Kabel mit Schutzummantelung.

Motorschutz

Alle Typen (ausgenommen polumschaltbare) sind serienmäßig mit Kaltleiter ausgerüstet und mit einem Motorvollschutzgerät (MSA, Best.-Nr. 01289) zu schützen. Dieser ist im Entrauchungsfall zu überbrücken.

Einbau

In jeder Lage möglich. Geeignet zur Aufstellung innerhalb und außerhalb des Brandraums.

Elektrischer Anschluss

Serienmäßiger Klemmenkasten in temperaturbeständiger Ausführung (Schutzart IP54) außen am Rohr.

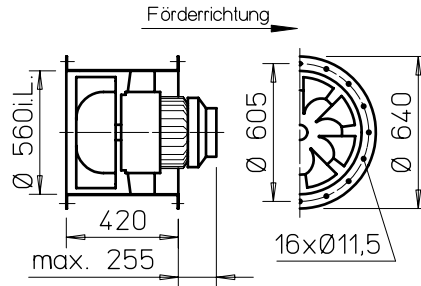
Sicherheitshinweis

Berührungsschutz für Laufrad gemäß DIN EN ISO 13857 ist durch die Installation sicherzustellen.

Geräuschwerte

Siehe Angabe der Schalleistung über Kennlinienfeld. Die Bestimmung des niedrigeren Schalldruckwertes kann an Hand des Diagramms auf der Seite „Technische Hinweise“ erfolgen. Geräuschmissionen und Raumakustik siehe Seite 15.

Maße B VAR 560 F300/F400



Maße in mm

Double pressure

Montagepaket MP-Z für zweistufige Z-Einheit

Zur Anordnung von zwei identischen Ventilatoren hintereinander, für höchste Druckziffern. Lieferumfang: Verlängerungsrohre (2 St.) und Montagesatz. Gewicht: 32 kg

MP-Z 560

Best.-Nr. 04908

Double volume

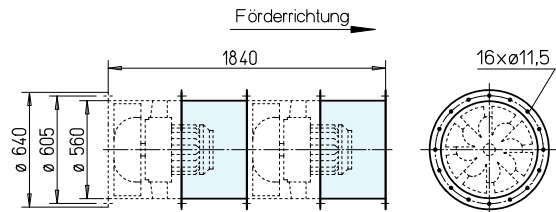
Montagepaket MP-P für parallele P-Einheit

Zur Anordnung von zwei identischen Ventilatoren nebeneinander, für höchste Fördermengen. Lieferumfang: Verlängerungsrohre, Rohrverschlussklappen, Montageschienen (je 2 St.), Montagekonsolen (4 St.) und Montagesätze. Gewicht: 82 kg

MP-P 560

Best.-Nr. 04892

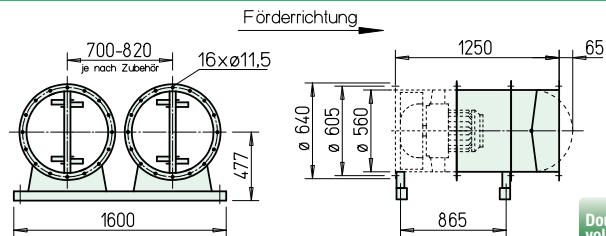
Maße MP-Z 560



Maße in mm

Double pressure

Maße MP-P 560



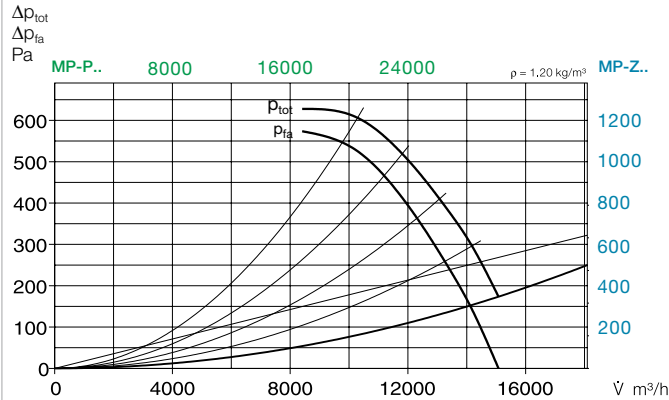
Maße in mm

Double volume

Kennlinien B VAR 560/4 F300/F400

n = 1450 1/min

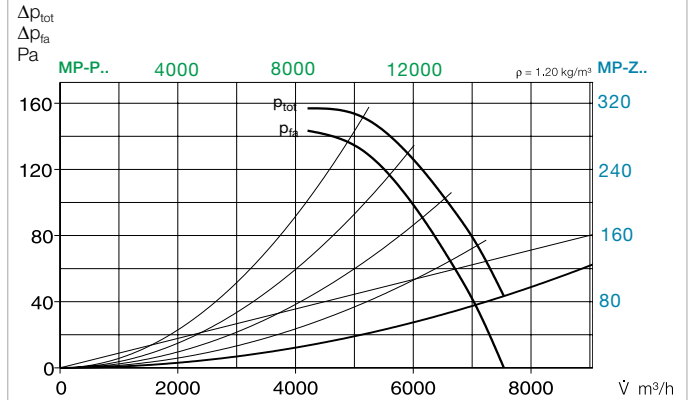
Frequenz	Hz	Ges.	125	250	500	1k	2k	4k	8k	
L _{WA}	Luftgeräusch	dB(A)	93	69	83	87	90	87	80	70
L _{PA,4m}	Luftgeräusch	dB(A)	73	49	63	67	70	67	60	50



Kennlinien B VAR 560/8 F300/F400

n = 725 1/min

Frequenz	Hz	Ges.	125	250	500	1k	2k	4k	8k	
L _{WA}	Luftgeräusch	dB(A)	76	61	68	72	72	66	58	51



Zertifizierung

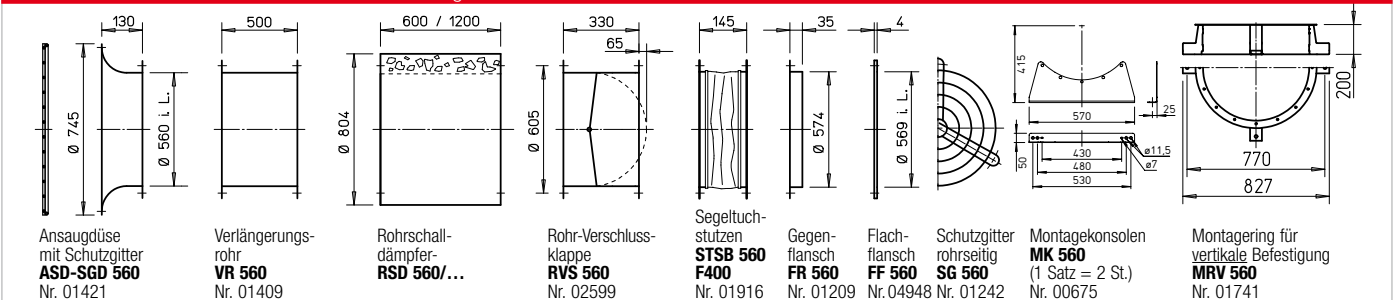
Die Entrauchungsventilatoren B VARD wurden nach DIN EN 12101-3 geprüft. Zertifikat der Leistungsbeständigkeit:
F300: 0036-CPR-RG05-01
F400: 0036-CPR-RG05-05

Hinweise

Techn. Beschreibung	84 f.
Projektierungshinweise	13 ff.
Zubehör-Details	
Montagezubehör	161 ff.
Schalldämpfer	166
Gaswarnanlagen, Schalt- und Regelungstechnik	168 ff.

Seite

Zubehör für B VAR 560 F300/F400 Beschreibung siehe Seite 161 ff.



Type	Best.-Nr.	Drehzahl	Förderleistung freiblasend	Motor-Nennleist. (Abgabe)	Nennspannung	Stromaufnahme nominal	Anschluss Schaltplan	max. Fördermitte-temp. ¹⁾	Gewicht netto*	Entrauchungssteuerung inkl. Motorvollschutz	Schwingungsdämpfer ²⁾				
											Druck	Zug	Type	Best.-Nr.	
F300 Drehstrom, 50 Hz, Schutzart IP54		min ⁻¹	Ṃ m ³ /h	kW	V	A	Nr.	+°C	ca. kg	Type	Best.-Nr.	Type	Best.-Nr.	Type	Best.-Nr.
B VARD 560/4 F300	02330	1440	14710	3,0	400	6,15	776	40 / 300	106	EVS-SD 001	04586	SDD 4	01944	SDZ 4	01945
F300 Polumschaltbar, 2 Drehzahlen (Dahlander-Wicklung), Drehstrom 50 Hz, Schutzart IP54															
B VARD 560/8/4 F300	02331	690/1410	7380/14970	0,7/2,8	400	2,41/6,01	777	40 / 300	106	auf Anfrage		SDD 4	01944	SDZ 4	01945
F400 Drehstrom, 50 Hz, Schutzart IP54															
B VARD 560/4 F400	02412	1440	14710	3,0	400	6,15	776	40 / 400	110	EVS-SD 001	04586	SDD 4	01944	SDZ 4	01945
F400 Polumschaltbar, 2 Drehzahlen (Dahlander-Wicklung), Drehstrom 50 Hz, Schutzart IP54															
B VARD 560/8/4 F400	02413	690/1410	7380/14970	0,7/2,8	400	2,41/6,01	777	40 / 400	106	auf Anfrage		SDD 4	01944	SDZ 4	01945

¹⁾ Bei Lüftungsbetrieb / Entrauchung (einmalig 120 Min. bei 300 °C bzw. 120 Min. bei 400 °C).

²⁾ Bei Z-/P-Bauweise aufgrund des höheren Gesamtgewichtes Typenzuordnung entsprechend Tabellen auf Seite 167.