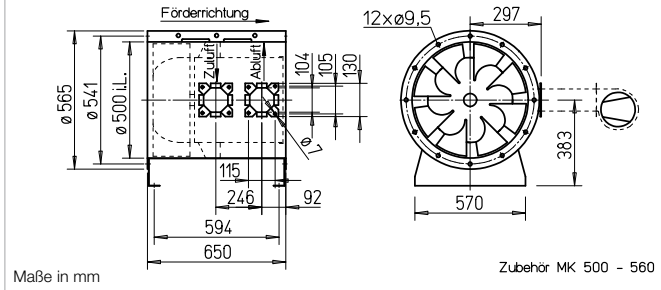


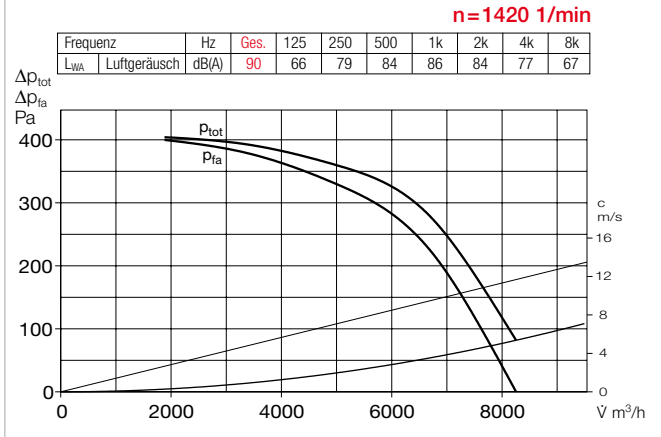
B VAR 500 F600



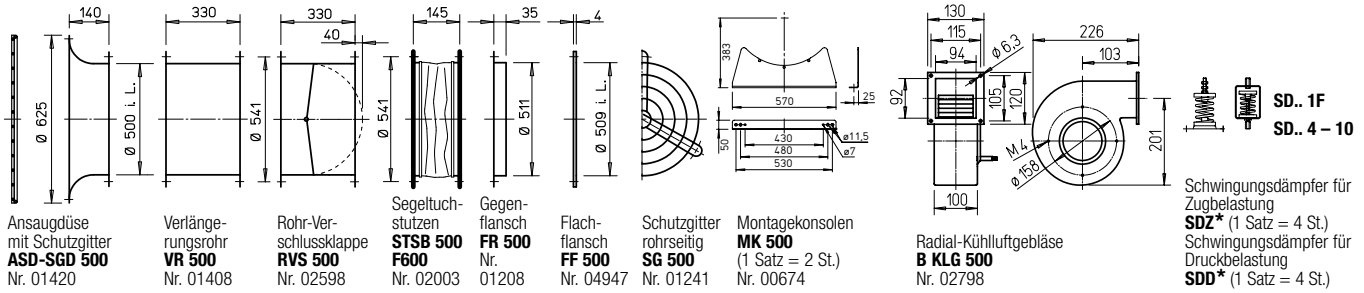
Maße B VAR 500 F600



Kennlinien B VAR 500/4 F600



Zubehör für B VAR 500 F600 Beschreibung siehe Seite 161 ff.



- **Gehäuse**
Rohr mit beidseitigem Flansch DIN 24155 Bl. 3. Schweißkonstruktion, feuerverzinkt. Eingeschweißtes Leitrad mit Innennabe zur Aufnahme des Flanschmotors, feuerverzinkt.
- **Lauftrad**
Optimiert für hohe Druck- und Volumenleistung. Spezialentwicklung mit räumlich gekrümmten Schaufeln aus feuerverzinktem Stahl.
- **Antrieb**
Direkt durch effizienten IE3-Drehstrommotor. Polumschalt-

- **Motorschutz**
Alle Typen (ausgenommen polumschaltbare Typen) sind serienmäßig mit Kaltleiter ausgerüstet und mit einem Motorvollschutzgerät (MSA, Best.-Nr. 01289) zu schützen. Dieser ist im Entrauchungsfall zu überbrücken.
- **Einbau**
In jeder Lage möglich. Geeignet zur Aufstellung innerhalb und außerhalb des Brandraums.

- **Elektrischer Anschluss**
Klemmenkasten (IP54) serienmäßig montiert für Aufstellung außerhalb des Brandraums.
- **Sicherheitshinweis**
Berührungsschutz für Lauftrad gemäß DIN EN ISO 13857 ist sicherzustellen.
- **Radial-Kühlluftgebläse**
Zur Sicherstellung der Motorkühlung ist das Radial-Kühlluftgebläse B KLG notwendiges Zubehör. Alternatives Fremdbelüftungsgebläse auf Anfrage. Mindestkühlvolumenstrom $\dot{V} = 250 \text{ m}^3/\text{h}$.

- **Zertifizierung**
Die Entrauchungsventilatoren B VARD wurden nach DIN EN 12101-3 geprüft. Zertifikat der Leistungsbeständigkeit: F600: 0036-CPR-RG05-02

Hinweise		Seite
Techn. Beschreibung		84 f.
Projektingshinweise		13 ff.
Zubehör-Details		
Montagezubehör		161 ff.
Radial-Kühlluftgebläse		160
Gaswarnanlagen, Schalt- und Regelungstechnik		168 ff.

Type	Best.-Nr.	Drehzahl	Förderleistung freiblasend	Motor-Nennleistg. (Abgabe)	Nennspannung	Stromaufnahme nominal	Anschluss Schaltplan	max. Fördermitteltemp. ¹⁾	Gewicht netto*	Entrauchungssteuerung inkl. Motorvollschutz					
										Type	Best.-Nr.	Type	Best.-Nr.		
		min ⁻¹	$\dot{V} \text{ m}^3/\text{h}$	kW	V	A	Nr.	+°C	ca. kg	Type	Best.-Nr.	Type	Best.-Nr.	Type	Best.-Nr.
F600 Drehstrom, 50 Hz, Schutzart IP54															
B VARD 500/4 F600	02813	1435	8370	2,2	400	4,56	776	600	101	EVS-D 007	04587	SDD 4	01944	SDZ 4	01945

¹⁾ Entrauchung (einmalig 120 Min.).

²⁾ Typen SDZ nicht für Aufstellung im Brandraum zugelassen.