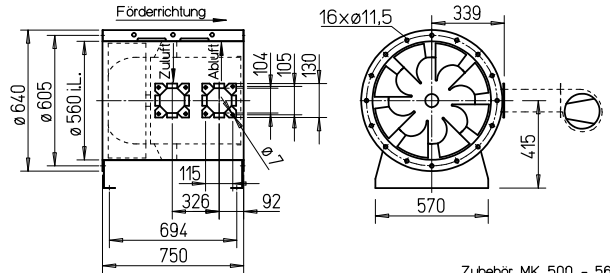


B VAR 560 F600



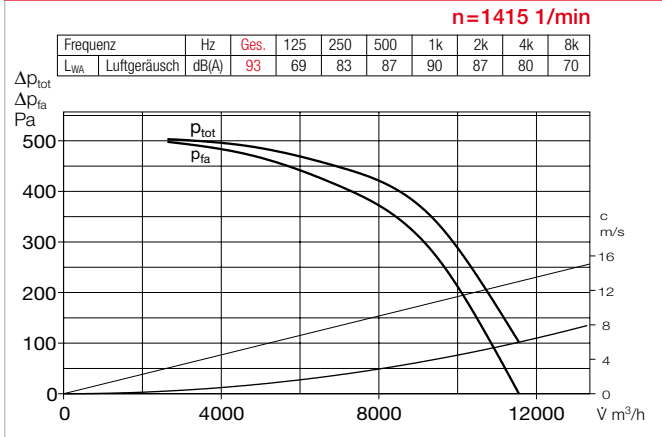
Maße B VAR 560 F600



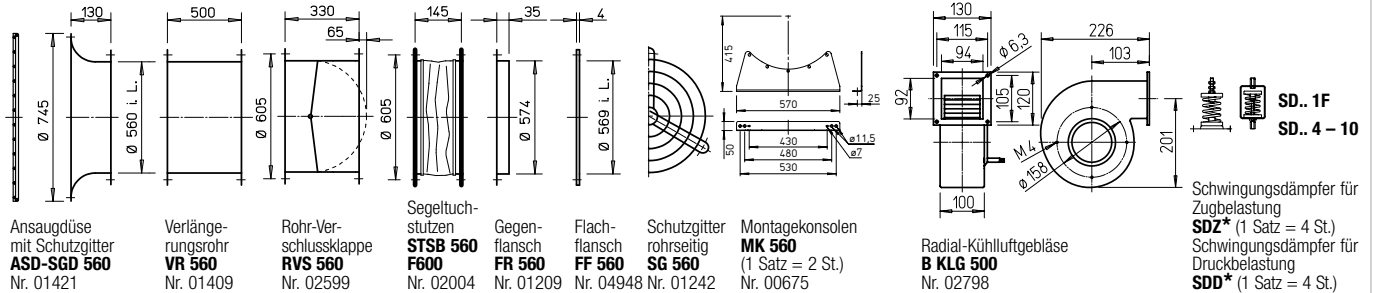
Maße in mm

Zubehör MK 500 - 560

Kennlinien B VAR 560/4 F600



Zubehör für B VAR 560 F600 Beschreibung siehe Seite 161 ff.



■ Gehäuse

Rohr mit beidseitigem Flansch DIN 24155 Bl. 3. Schweißkonstruktion, feuerverzinkt. Eingeschweißtes Leitrad mit Innennabe zur Aufnahme des Flanschmotors, feuerverzinkt.

■ Laufrad

Optimiert für hohe Druck- und Volumenleistung. Spezialentwicklung mit räumlich gekrümmten Schaufeln aus feuerverzinktem Stahl.

■ Antrieb

Direkt durch effizienten IE3-Drehstrommotor. Polumschalt-

bare Ventilatoren mit IEC-Normmotor. Schutzart IP55. Isolationsklasse H. Herausgeführte Kabel mit Schutzmantelung.

■ Motorschutz

Alle Typen (ausgenommen polumschaltbare Typen) sind serienmäßig mit Kaltleiter ausgerüstet und mit einem Motorvollschutzgerät (MSA, Best.-Nr. 01289) zu schützen. Dieser ist im Entrauchungsfall zu überbrücken.

■ Einbau

In jeder Lage möglich. Geeignet zur Aufstellung innerhalb und außerhalb des Brandraums.

■ Elektrischer Anschluss

Klemmenkasten (IP54) serienmäßig montiert für Aufstellung außerhalb des Brandraums.

■ Sicherheitshinweis

Berührungsschutz für Laufrad gemäß DIN EN ISO 13857 ist sicherzustellen.

■ Radial-Kühlluftgebläse

Zur Sicherstellung der Motor Kühlung ist das Radial-Kühlluftgebläse B KLG notwendig. Alternatives Fremdbelüftungsgebläse auf Anfrage. Mindestkühlvolumenstrom $\dot{V} = 340 \text{ m}^3/\text{h}$.

■ Zertifizierung

Die Entrauchungsventilatoren B VARD wurden nach DIN EN 12101-3 geprüft. Zertifikat der Leistungsbeständigkeit: F600: 0036-CPR-RG05-02

■ Hinweise

Techn. Beschreibung 84 f.
Projektierungshinweise 13 ff.

■ Zubehör-Details

Montagezubehör 161 ff.
Radial-Kühlluftgebläse 160
Gaswarnanlagen, Schalt- und Regelungstechnik 168 ff.

* Typenzuordnung siehe Tabelle, letzte Spalte

Type	Best.-Nr.	Drehzahl	Förderleistung freiblasend	Motor-Nennleist. (Abgabe)	Nennspannung	Stromaufnahme nominal	Anschluss Schaltplan	max. Fördermitteltemp. ¹⁾	Gewicht netto*	Entrauchungssteuerung inkl. Motorvollschutz	Schwingungsdämpfer ²⁾				
											Druck		Zug		
		min ⁻¹	$\dot{V} \text{ m}^3/\text{h}$	kW	V	A	Nr.	+°C	ca. kg	Type	Best.-Nr.	Type	Best.-Nr.	Type	Best.-Nr.
F600 Drehstrom, 50 Hz, Schutzart IP54															
B VARD 560/4 F600	02828	1440	11470	3,0	400	6,15	776	600	129	EVS-SD 024	04563	SDD 4	01944	SDZ 4	01945

¹⁾ Entrauchung (einmalig 120 Min.).

²⁾ Typen SDZ nicht für Aufstellung im Brandraum zugelassen.