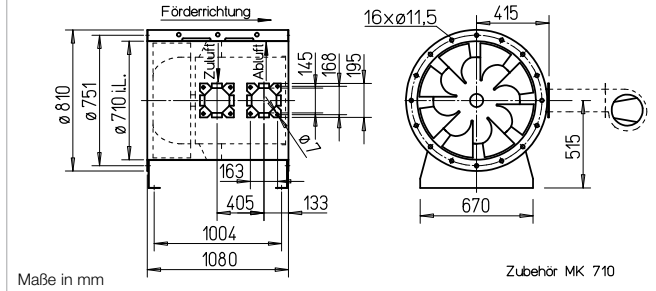


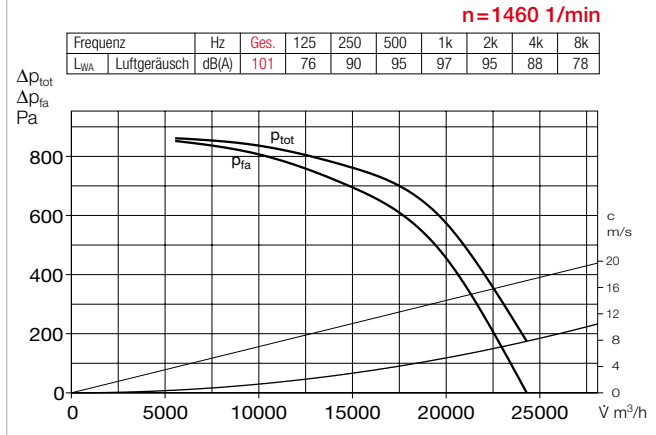
B VAR 710 F600



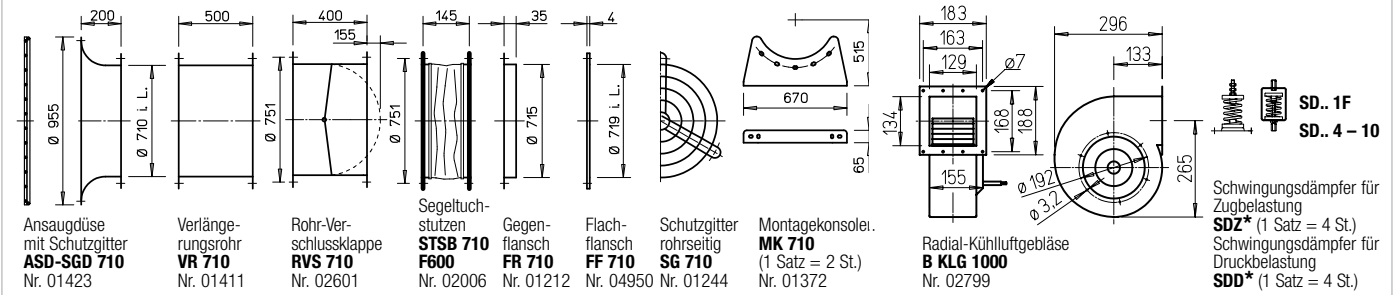
Maße B VAR 710 F600



Kennlinien B VAR 710/4 F600



Zubehör für B VAR 710 F600 Beschreibung siehe Seite 161 ff.



* Typenzuordnung siehe Tabelle, letzte Spalte

- Gehäuse**
 Rohr mit beidseitigem Flansch DIN 24155 Bl. 3. Schweißkonstruktion, feuerverzinkt. Eingeschweißtes Leitrad mit Innennabe zur Aufnahme des Flanschmotors, feuerverzinkt.
- Lauftrad**
 Optimiert für hohe Druck- und Volumenleistung. Spezialentwicklung mit räumlich gekrümmten Schaufeln aus feuerverzinktem Stahl.
- Antrieb**
 Direkt durch effizienten IE3-Drehstrommotor. Polumschaltbare Ventilatoren mit IEC-Normmotor. Schutzart IP55. Isolationsklasse H. Herausgeführte Kabel mit Schutzummantelung.
- Motorschutz**
 Alle Typen (ausgenommen polumschaltbare Typen) sind serienmäßig mit Kaltleiter ausgerüstet und mit einem Motorvollschutzgerät (MSA, Best.-Nr. 01289) zu schützen. Dieser ist im Entrauchungsfall zu überbrücken.
- Einbau**
 In jeder Lage möglich. Geeignet zur Aufstellung innerhalb und außerhalb des Brandraums.
- Elektrischer Anschluss**
 Klemmenkasten (IP54) serienmäßig montiert für Aufstellung außerhalb des Brandraums.
- Sicherheitshinweis**
 Berührungsschutz für Lauftrad gemäß DIN EN ISO 13857 ist sicherzustellen.
- Radial-Kühlluftgebläse**
 Zur Sicherstellung der Motor Kühlung ist das Radial-Kühlluftgebläse B KLG notwendig. Alternatives Fremdbelüftungsgebläse auf Anfrage. Mindestkühlvolumenstrom $\dot{V} = 565 \text{ m}^3/\text{h}$.
- Zertifizierung**
 Die Entrauchungsventilatoren B VARD wurden nach DIN EN 12101-3 geprüft. Zertifikat der Leistungsbeständigkeit: F600: 0036-CPR-RG05-02
- Hinweise**

Seite	
Techn. Beschreibung	84 f.
Projektionshinweise	13 ff.
- Zubehör-Details**

Montagezubehör	161 ff.
Radial-Kühlluftgebläse	160
Gaswarnanlagen, Schalt- und Regelungstechnik	168 ff.

Type	Best.-Nr.	Drehzahl	Förderleistung freiblasend	Motor-Nennleistg. (Abgabe)	Nennspannung	Stromaufnahme nominal	Anschluss Schaltplan	max. Fördermitteltemp. ¹⁾	Gewicht netto*	Entrauchungssteuerung inkl. Motorvollschutz	Schwingungsdämpfer ²⁾				
											Druck	Zug	Type	Best.-Nr.	
F600 Drehstrom, 50 Hz, Schutzart IP54		min ⁻¹	$\dot{V} \text{ m}^3/\text{h}$	kW	V	A	Nr.	+°C	ca. kg	Type	Best.-Nr.	Type	Best.-Nr.	Type	Best.-Nr.
B VARD 710/4 F600	02853	1470	24460	11,0	400	20,9	776	600	283	EVS-SD 030	04557	SDD 6	01926	SDZ 6	01927

¹⁾ Entrauchung (einmalig 120 Min.). ²⁾ Typen SDZ nicht für Aufstellung im Brandraum zugelassen.