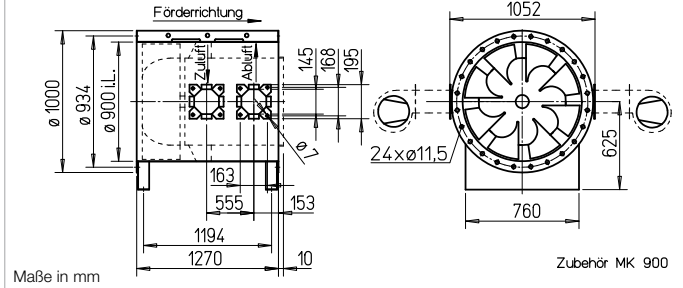


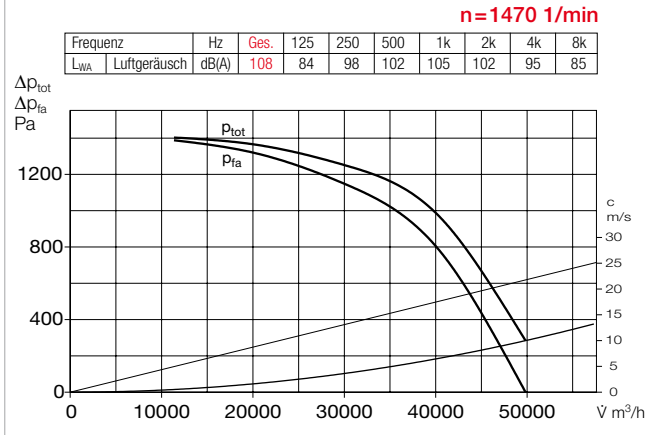
## B VAR 900 F600



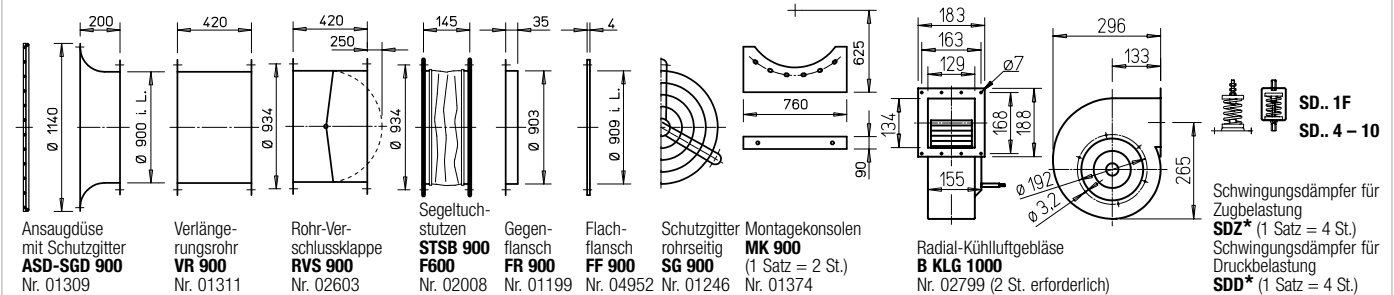
## Maße B VAR 900 F600



## Kennlinien B VAR 900/4 F600



## Zubehör für B VAR 900 F600 Beschreibung siehe Seite 161 ff.



\* Typenzuordnung siehe Tabelle, letzte Spalte

- Gehäuse**  
 Rohr mit beidseitigem Flansch DIN 24155 Bl. 3. Schweißkonstruktion, feuerverzinkt. Eingeschweißtes Leitrad mit Innennabe zur Aufnahme des Flanschmotors, feuerverzinkt.
- Lauftrad**  
 Optimiert für hohe Druck- und Volumenleistung. Spezialentwicklung mit räumlich gekrümmten Schaufeln aus feuerverzinktem Stahl.
- Antrieb**  
 Direkt durch effizienten IE3-Drehstrommotor. Polumschaltbare Ventilatoren mit IEC-Normmotor. Schutzart IP55. Isolationsklasse H. Herausgeführte Kabel mit Schutzmantelung.
- Motorschutz**  
 Alle Typen (ausgenommen polumschaltbare Typen) sind serienmäßig mit Kaltleiter ausgerüstet und mit einem Motorvollschutzgerät (MSA, Best.-Nr. 01289) zu schützen. Dieser ist im Entrauchungsfall zu überbrücken.
- Einbau**  
 In jeder Lage möglich. Geeignet zur Aufstellung innerhalb und außerhalb des Brandraums.
- Elektrischer Anschluss**  
 Klemmenkasten (IP54) serienmäßig montiert für Aufstellung außerhalb des Brandraums.
- Sicherheitshinweis**  
 Berührungsschutz für Laufrad gemäß DIN EN ISO 13857 ist sicherzustellen.
- Radial-Kühlluftgebläse**  
 Zur Sicherstellung der Motor Kühlung ist das Radial-Kühlluftgebläse B KLG notwendig. Alternatives Fremdbelüftungsgebläse auf Anfrage. Mindestkühlvolumenstrom  $\dot{V} = 850 \text{ m}^3/\text{h}$ .
- Zertifizierung**  
 Die Entrauchungsventilatoren B VARD wurden nach DIN EN 12101-3 geprüft. Zertifikat der Leistungsbeständigkeit: F600: 0036-CPR-RG05-02
- Hinweise**

Seite	
Techn. Beschreibung	84 f.
Projektierungshinweise	13 ff.
- Zubehör-Details**

Montagezubehör	161 ff.
Radial-Kühlluftgebläse	160
Gaswarnanlagen, Schalt- und Regelungstechnik	168 ff.

Type	Best.-Nr.	Drehzahl	Förderleistung freiblasend	Motor-Nennleistg. (Abgabe)	Nennspannung	Stromaufnahme nominal	Anschluss Schaltplan	max. Fördermitteltemp. <sup>1)</sup>	Gewicht netto*	Entrauchungssteuerung inkl. Motorvollschutz		Schwingungsdämpfer <sup>2)</sup>			
										Type	Best.-Nr.	Type	Best.-Nr.	Type	Best.-Nr.
<b>F600</b> Drehstrom, 50 Hz, Schutzart IP54		min <sup>-1</sup>	$\dot{V}$ m³/h	kW	V	A	Nr.	+°C	ca. kg	Type	Best.-Nr.	Type	Best.-Nr.	Type	Best.-Nr.
<b>B VARD 900/4 F600</b>	02873	1480	50000	37,0	400	66,8	776	600	655	<b>EVS-SD 036</b>	04550	<b>SDD 8</b>	01930	<b>SDZ 8</b>	01931

<sup>1)</sup> Entrauchung (einmalig 120 Min.).

<sup>2)</sup> Typen SDZ nicht für Aufstellung im Brandraum zugelassen.