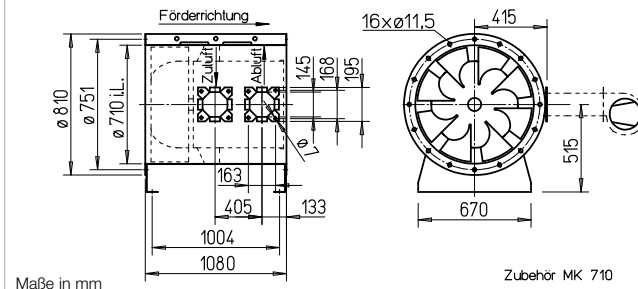


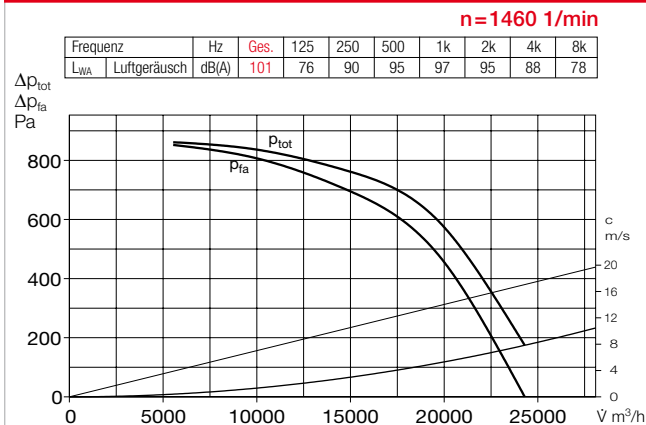
B VAR 710 F600



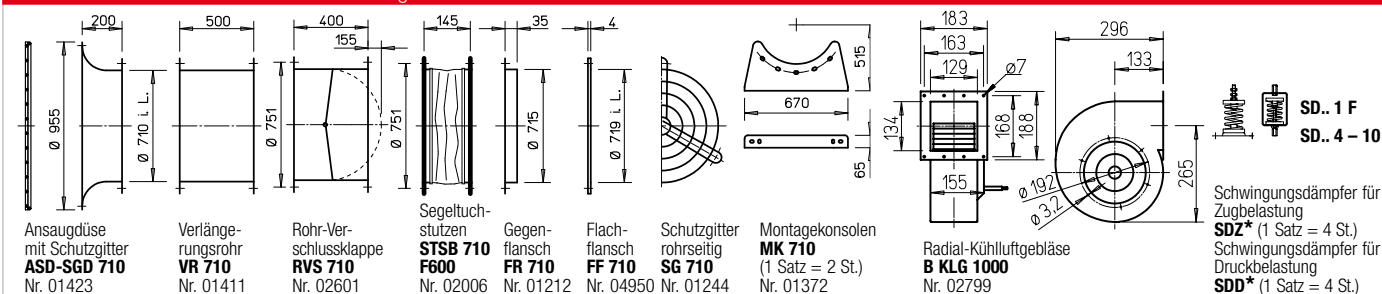
Maße B VAR 710 F600



Kennlinien B VAR 710/4 F600



Zubehör für B VAR 710 F600 Beschreibung siehe Seite 165 ff.



* Typenzuordnung siehe Tabelle, letzte Spalte

■ Gehäuse

Rohr mit beidseitigem Flansch DIN 24155 Bl. 3. Schweiß-konstruktion, feuerverzinkt. Eingeschweißtes Leitrad mit Innennabe zur Aufnahme des Flanschmotors, feuerverzinkt.

■ Laufrad

Optimiert für hohe Druck- und Volumenleistung. Spezialentwicklung mit räumlich gekrümmten Schaufeln aus feuerverzinktem Stahl.

■ Antrieb

Direkt durch effizienten IE3-Drehstrommotor. Polumschalt-

bare Ventilatoren mit IEC-Norm-motor. Schutzart IP55. Isola-tionsklasse H. Herausgeführte Kabel mit Schutzmantelung.

■ Motorschutz

Alle Typen (ausgenommen pol-umschaltbare Typen) sind serien-mäßig mit Kaltleiter ausgerüstet und mit einem Motorvollschutz-gerät (MSA, Best.-Nr. 01289) zu schützen. Dieser ist im Entrauchungsfall zu überbrücken.

■ Einbau

In jeder Lage möglich. Geeignet zur Aufstellung innerhalb und außerhalb des Brandraums.

■ Elektrischer Anschluss

Klemmenkasten (IP54) serien-mäßig montiert für Aufstellung außerhalb des Brandraums.

■ Sicherheitshinweis

Berührungsschutz für Laufrad gemäß DIN EN ISO 13857 ist sicherzustellen.

■ Radial-Kühl-luft-gebläse

Zur Sicherstellung der Motor-kühlung ist das Radial-Kühl-luft-gebläse B KLG notwendiges Zubehör. Alternatives Fremd-be-lüftungsgebläse auf Anfrage. Mindestkühlvolumenstrom $V = 565 \text{ m}^3/\text{h}$.

■ Zertifizierung


Die Entrauchungsventilatoren B VARD wurden nach DIN EN 12101-3 geprüft. Zertifikat der Leistungsbestän-digkeit: F600: 0036-CPR-RG05-02

■ Hinweise

Techn. Beschreibung 86 f.
Projektierungshinweise 11 ff.

■ Zubehör-Details

Montagezubehör 165 ff.
Radial-Kühl-luft-gebläse 164
Gaswarnanlagen, Schalt-und Regelungstechnik 172 ff.

Type	Best.-Nr.	Drehzahl	Förderleistung freiblasend	Motor-Nennleistg. (Abgabe)	Nennspannung	Stromaufnahme nominal	Anschluss Schaltplan	max. Fördermitteltemp. ¹⁾	Gewicht netto*	Entrauchungssteuerung inkl. Motorvollschutz	Schwingungsdämpfer ²⁾				
											Druck		Zug		
		min ⁻¹	Ṃ m³/h	kW	V	A	Nr.	+°C	ca. kg	Type	Best.-Nr.	Type	Best.-Nr.	Type	Best.-Nr.
 Drehstrom, 50 Hz, Schutzart IP54															
B VARD 710/4 F600	02853	1470	24460	11.0	400	20.9	776	600	283	EVS-SD 030 04557		SDD 6 01926		SDZ 6 01927	

¹⁾ Entrauchung (einmalig 120 Min.).

²⁾ Typen SDZ nicht für Aufstellung im Brandraum zugelassen.