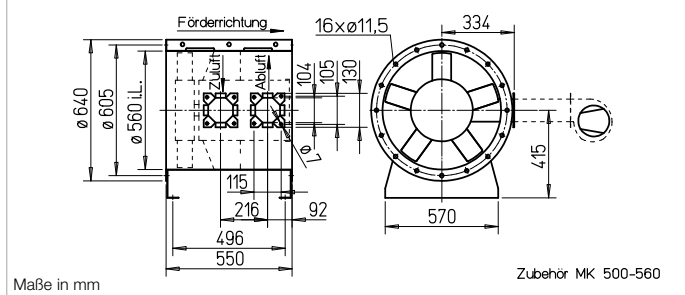


## B AVD 560



## Maße B AVD 560

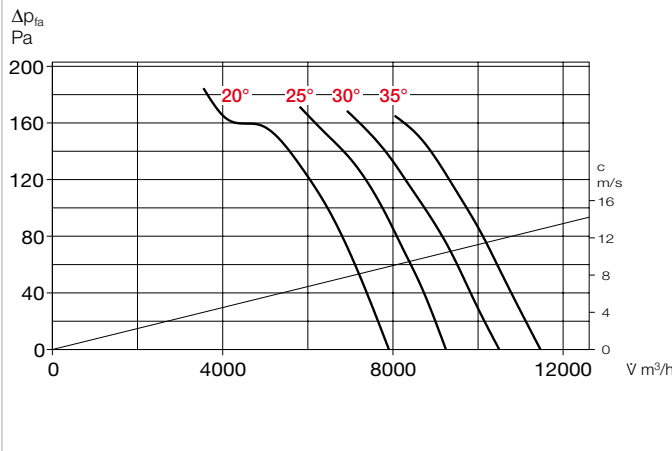


Maße in mm

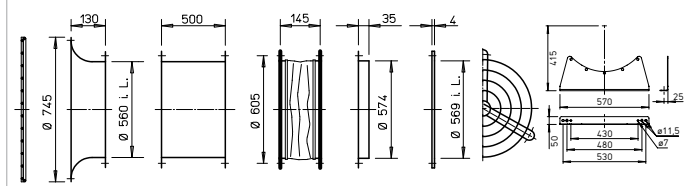
Zubehör MK 500-560

## Kennlinien B AVD 560/4

Frequenz		Hz	n = 1400 1/min							
L <sub>WA</sub>		20°	25°	30°	35°	1k	2k	4k	8k	
Ges.		83	63	69	78	75	75	71	67	
dB(A)		87	67	73	82	79	79	75	71	
dB(A)		89	69	75	84	81	81	77	73	



## Zubehör für B AVD 560



- Ansaugdüse mit Schutzgitter **ASD-SGD 560** Nr. 01421
- Verlängerungsrohr **VR 560** Nr. 01409
- Segeltuchstützen **STSB 560 F600** Nr. 02004
- Gegenflansch **FR 560** Nr. 01209
- Flachflansch **FF 560** Nr. 04948
- Schutzgitter rohrrseitig **SG 560** Nr. 01242
- Montagekonsolen **MK 560** (1 Satz = 2 St.) Nr. 00675

- Rohr-Verschlussklappe **RVS 560** Nr. 02599
- Radial-Kühlluftgebläse **B KLG 500** Nr. 02798
- SD.. 1F
- SD.. 4 - 10
- Schwingungsdämpfer für Zugbelastung **SDZ\*** (1 Satz = 4 St.)
- Schwingungsdämpfer für Druckbelastung **SDD\*** (1 Satz = 4 St.)

\* Typenzuordnung siehe Tabelle, letzte Spalte

Zertifizierung		Hinweise		Seite
Die Entrauchungsventilatoren B AVD wurden nach DIN EN 12101-3 geprüft. Zertifikat der Leistungsbeständigkeit: F600: 0036-CPR-RG05-04		Techn. Beschreibung		26 f.
		Projektierungshinweise		13 ff.
Zubehör-Details		Montagezubehör		158 ff.
		Radial-Kühlluftgebläse		160
		Gaswarnanlagen, Schalt- und Regelungstechnik		168 ff.

Type	Best.-Nr.	Drehzahl min <sup>-1</sup>	Förderleistung freiblasend V m <sup>3</sup> /h	Motor-Nennleistg. (Abgabe) kW	Nennspannung V	Stromaufnahme nominal A	Anstellung ° Grad	Anschluss Schaltplan Nr.	max. Fördermitttemp. <sup>1)</sup> +°C	Maß B Motorüberstand mm	Gewicht netto ca. kg	Entrauchungssteuerung inkl. Motorvollschutz		Schwingungsdämpfer NG															
												Type	Best.-Nr.	Druck		Zug <sup>2)</sup>													
Type															Type	Best.-Nr.	Type	Best.-Nr.	Type	Best.-Nr.									
<b>F600 Drehstrom, 50 Hz, Schutzart IP54</b>																													
<b>B AVD 560/4-20 F600</b>	02819	1420	7960	0,55	400	1,23	20	776	600	—	71	<b>EVS-D 007</b>	04587	<b>SDD 1F</b>	01942	<b>SDZ 1F</b>	01943												
<b>B AVD 560/4-25 F600</b>	02820	1420	9310	0,75	400	1,62	25	776	600	—	74	<b>EVS-D 007</b>	04587	<b>SDD 1F</b>	01942	<b>SDZ 1F</b>	01943												
<b>B AVD 560/4-30 F600</b>	02821	1420	10570	0,75	400	1,62	30	776	600	—	74	<b>EVS-D 007</b>	04587	<b>SDD 1F</b>	01942	<b>SDZ 1F</b>	01943												
<b>B AVD 560/4-35 F600</b>	02822	1455	11630	1,10	400	2,35	35	776	600	—	79	<b>EVS-D 007</b>	04587	<b>SDD 1F</b>	01942	<b>SDZ 1F</b>	01943												

<sup>1)</sup> Entrauchung (einmalig 120 Min.).

<sup>2)</sup> Typen SDZ nicht für Aufstellung im Brandraum zugelassen.