

SDD
SDD 1-3

SDD 1F, 4-10


Maße in mm

SDD 1

SDD 2

SDD 3

SDD 1F, SDD 4-10

Schwingungsdämpfer für Druckbelastung zur schwingungs- und geräuschisolierenden Aufstellung von Ventilatoren. Liefereinheit 1 Satz = 4 Stück.

Für Temperaturen bis max. +60 °C sind Gummi-Schwingmetallelemente, für Temperaturen über +60 °C (z.B. Entrauchungseinsatz) sind Federphonolatoren einzusetzen.

Type	Best.-Nr.	max. Ventilator-Gewicht kg	H Höhe in mm	Federphonolator	Temperaturbeständigkeit**	
					zul. Umgebungstemperatur	zul. Fördermitteltemperatur Ventilator
SDD 1	01452	80	*		60 °C	600 °C
SDD 2	01453	180	*		60 °C	600 °C
SDD 3	01367	750	*		60 °C	600 °C
SDD 1F	01942	80	112 – 87	•	600 °C	600 °C
SDD 4	01944	130	112 – 87	•	600 °C	600 °C
SDD 5	01924	210	112 – 86	•	600 °C	600 °C
SDD 6	01926	350	112 – 85	•	600 °C	600 °C
SDD 7	01928	520	112 – 85	•	600 °C	600 °C
SDD 8	01930	900	112 – 82	•	600 °C	600 °C
SDD 9	01934	1300	112 – 85	•	600 °C	600 °C
SDD 10	01951	1800	112 – 88	•	600 °C	600 °C

* ist in Maßzeichnung angegeben ** Abhängigkeit vom Aufstellort im/außerhalb Brandraum

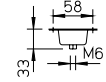
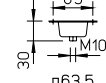
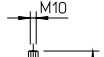
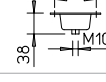
SDZ
SDZ 1-2

SDZ 3

(ohne Abb., mit quadratischer Vierpunktbefestigung)

SDZ 1F, 4-9


Maße in mm

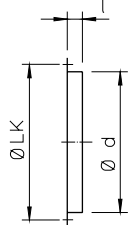
SDZ 1

SDZ 2

SDZ 3

SDZ 1F, SDZ 4-9

Schwingungsdämpfer für Zugbelastung zur schwingungs- und geräuschisolierenden Abhängung (Deckenbefestigung). Ausführung wie Baureihe SDD.

Wichtiger Installations-Hinweis
Auf gleichmäßige Lastverteilung (Schwerpunkt bei schwerem Motor austarieren) ist bei der Montage zu achten. Lieferein. 1 Satz = 4 Stück.

Type	Best.-Nr.	max. Ventilator-Gewicht kg	H Höhe in mm	Federphonolator	Temperaturbeständigkeit**	
					zul. Umgebungstemperatur	zul. Fördermitteltemperatur Ventilator
SDZ 1	01454	60	*		60 °C	600 °C
SDZ 2	01455	160	*		60 °C	600 °C
SDZ 3	01366	300	*		60 °C	600 °C
SDZ 1F	01943	80	190 – 215	•	400 °C	600 °C
SDZ 4	01945	130	190 – 215	•	400 °C	600 °C
SDZ 5	01925	210	190 – 216	•	400 °C	600 °C
SDZ 6	01927	350	190 – 217	•	400 °C	600 °C
SDZ 7	01929	520	190 – 217	•	400 °C	600 °C
SDZ 8	01931	900	190 – 220	•	400 °C	600 °C
SDZ 9	01935	1300	190 – 217	•	400 °C	600 °C

* ist in Maßzeichnung angegeben ** Abhängigkeit vom Aufstellort im/außerhalb Brandraum

FR


Maße in mm

Gegenflansch FR

Winkel-Flanschring aus verzinktem Stahlblech. Abmessungen/Bohrungen nach DIN 24155 Bl. 2.

Type	Best.-Nr.	Ø LK	l	Ø d	Gewicht ca. kg
FR 280	01214	322	30	288	0,9
FR 315	01204	356	30	322	1,0
FR 355	01205	395	30	361	1,1
FR 400	01206	438	30	404	1,2
FR 450	01207	487	35	453	1,4
FR 500	01208	541	35	507	1,6
FR 560	01209	605	35	570	1,9
FR 630	01211	674	35	638	2,2
FR 710	01212	751	35	711	2,5
FR 800	01198	837	35	800	3,9
FR 900	01199	934	35	900	4,4
FR 1000	01210	1043	35	1000	5,2
FR 1120	01362	1174	50	1120	8,0
FR 1250	01913	1311	50	1250	9,0

FF


Maße in mm

Flachflansch FF

Flachflanschring aus verzinktem Stahlblech. Abmessungen/Bohrungen nach DIN 24155 Bl. 2.

Type	Best.-Nr.	Ø LK	Ø d i.L.	Gewicht ca. kg
FF 280	04942	322	286	0,9
FF 315	04943	356	321	1,0
FF 355	04944	395	361	1,1
FF 400	04945	438	409	1,3
FF 450	04946	487	459	1,5
FF 500	04947	541	509	1,6
FF 560	04948	605	569	2,6
FF 630	04949	674	639	2,9
FF 710	04950	751	719	3,3
FF 800	04951	837	809	3,6
FF 900	04952	934	909	4,0
FF 1000	04953	1043	1009	4,5
FF 1120	04954	1174	1129	5,8
FF 1250	04955	1311	1259	6,4