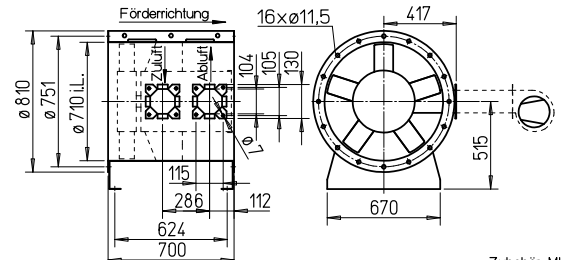


### B AVD 710



### Maße B AVD 710



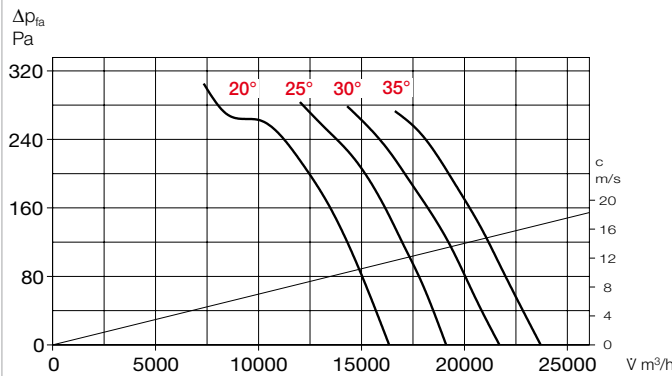
Maße in mm

Zubehör MK 710

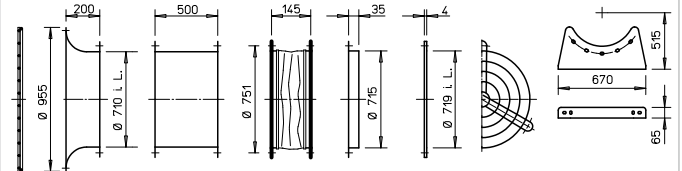
### Kennlinien B AVD 710/4

Frequenz		Hz	Ges.	125	250	500	1k	2k	4k	8k
L <sub>WA</sub>	20°	dB(A)	97	78	89	91	89	88	80	72
L <sub>WA</sub>	30°	dB(A)	99	80	91	93	91	90	82	74
L <sub>WA</sub>	35°	dB(A)	100	81	92	94	92	91	83	75

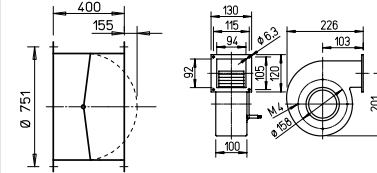
**n = 1420 1/min**



### Zubehör für B AVD 710

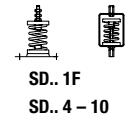


**Ansaugdüse mit Schutzgitter ASD-SGD 710** Nr. 01423  
**Verlängerungsrohr VR 710** Nr. 01411  
**Segeltuchstützen STSB 710 F600** Nr. 02006  
**Gegenflansch FR 710** Nr. 01212  
**Flachflansch FF 710** Nr. 04950  
**Schutzgitter rohreseitig SG 710** Nr. 01244  
**Montagekonsolen MK 710** (1 Satz = 2 St.) Nr. 01372



**Rohr-Verschlussklappe RVS 710**  
 Nr. 02601

**Radial-Kühlluftgebläse B KLG 500**  
 Nr. 02798



**SD.. 1F**  
**SD.. 4 - 10**  
 Schwingungsdämpfer für Zugbelastung **SDZ\*** (1 Satz = 4 St.)  
 Schwingungsdämpfer für Druckbelastung **SDD\*** (1 Satz = 4 St.)

\* Typenzuordnung siehe Tabelle, letzte Spalte

### ■ Zertifizierung

Die Entrauchungsventilatoren B AVD wurden nach DIN EN 12101-3 geprüft. Zertifikat der Leistungsbeständigkeit: F600: 0036-CPR-RG05-04

### ■ Hinweise

Techn. Beschreibung 26 f.  
 Projektierungshinweise 13 ff.

### ■ Zubehör-Details

Montagezubehör 158 ff.  
 Radial-Kühlluftgebläse 160  
 Gaswarnanlagen, Schalt- und Regelungstechnik 168 ff.

Type	Best.-Nr.	Drehzahl min <sup>-1</sup>	Förderleistung freiblasend V̇ m³/h	Motor-Nennleistung (Abgabe) kW	Nennspannung V	Stromaufnahme nominal A	Anstellung ° Grad	Anschluss Schaltplan Nr.	max. Fördermitteltemp. <sup>1)</sup> +°C	Maß B Motor-Überstand mm	Gewicht netto ca. kg	Entrauchungssteuerung inkl. Motorvollschutz		Schwingungsdämpfer NG																
												Type	Best.-Nr.	Druck		Zug <sup>2)</sup>														
Type															Type	Best.-Nr.	Type	Best.-Nr.	Type	Best.-Nr.										
<b>F600 Drehstrom, 50 Hz, Schutzart IP54</b>																														
<b>B AVD 710/4-20 F600</b>	02845	1435	16400	2,20	400	4,56	20	776	600	—	130	<b>EVS-D 007</b>	04587	<b>SDD 5</b>	01924	<b>SDZ 5</b>	01925													
<b>B AVD 710/4-25 F600</b>	02846	1435	19180	2,20	400	4,56	25	776	600	—	130	<b>EVS-D 007</b>	04587	<b>SDD 5</b>	01924	<b>SDZ 5</b>	01925													
<b>B AVD 710/4-30 F600</b>	02847	1440	21700	3,00	400	6,15	30	776	600	—	133	<b>EVS-SD 024</b>	04563	<b>SDD 5</b>	01924	<b>SDZ 5</b>	01925													
<b>B AVD 710/4-35 F600</b>	02848	1450	24220	4,00	400	8,03	35	776	600	—	141	<b>EVS-SD 024</b>	04563	<b>SDD 5</b>	01924	<b>SDZ 5</b>	01925													

<sup>1)</sup> Entrauchung (einmalig 120 Min.).

<sup>2)</sup> Typen SDZ nicht für Aufstellung im Brandraum zugelassen.