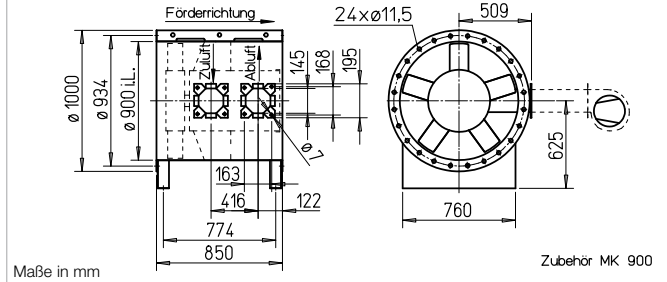


B AVD 900



Maße B AVD 900



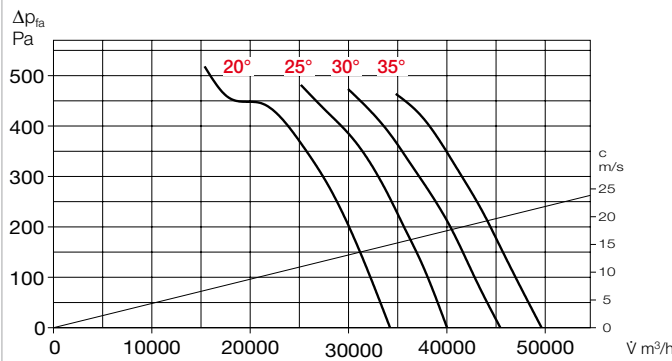
Maße in mm

Zubehör MK 900

Kennlinien B AVD 900/4

n = 1460 1/min

Frequenz	Hz	Ges.	125	250	500	1k	2k	4k	8k
L _{WA} 20°	dB(A)	100	72	86	92	96	94	86	78
L _{WA} 30°	dB(A)	104	76	90	96	100	98	90	82
L _{WA} 35°	dB(A)	105	77	91	97	101	99	91	83



Zubehör für B AVD 900

Ansaugdüse mit Schutzgitter ASD-SGD 900 Nr. 01309
Verlängerungsrohr VR 900 Nr. 01311
Segeltuchstützen STSB 900 F600 Nr. 02008
Gegenflansch FR 900 Nr. 0119904952
Flachflansch FF 900 Nr. 01246
Schutzgitter SG 900 (1 Satz = 2 St.) Nr. 01374
Montagekonsolen MK 900 (1 Satz = 2 St.) Nr. 01374

Rohr-Verschlußklappe RVS 900 Nr. 02603
Radial-Kühlluftgebläse B KLG 1000 Nr. 02799

SD.. 1F
SD.. 4 - 10
 Schwingungsdämpfer für Zugbelastung **SDZ*** (1 Satz = 4 St.)
 Schwingungsdämpfer für Druckbelastung **SDD*** (1 Satz = 4 St.)

* Typenzuordnung siehe Tabelle, letzte Spalte

Zertifizierung

Die Entrauchungsventilatoren B AVD wurden nach DIN EN 12101-3 geprüft. Zertifikat der Leistungsbeständigkeit: F600: 0036-CPR-RG05-04

Hinweise

Seite	
26 f.	Techn. Beschreibung
13 ff.	Projektierungshinweise

Zubehör-Details

158 ff.	Montagezubehör
160	Radial-Kühlluftgebläse
168 ff.	Gaswarnanlagen, Schalt- und Regelungstechnik

Type	Best.-Nr.	Drehzahl min ⁻¹	Förderleistung freiblasend V m ³ /h	Motor-Nennleistg. (Abgabe) kW	Nennspannung V	Stromaufnahme nominal A	Anstellung ° Grad	Anschluss Schaltplan Nr.	max. Fördermitteltemp. ¹⁾ +°C	Maß B Motor-Überstand mm	Gewicht netto ca. kg	Entrauchungssteuerung inkl. Motorvollschutz		Schwingungsdämpfer NG															
												Type	Best.-Nr.	Druck		Zug ²⁾													
Type															Type	Best.-Nr.	Type	Best.-Nr.	Type	Best.-Nr.									
F600 Drehstrom, 50 Hz, Schutzart IP54																													
B AVD 900/4-20 F600	02865	1460	34220	5,50	400	10,40	20	776	600	—	210	EVS-SD 028	04559	SDD 5	01924	SDZ 5	01925												
B AVD 900/4-25 F600	02866	1460	39880	7,50	400	13,90	25	776	600	—	219	EVS-SD 029	04558	SDD 6	01926	SDZ 6	01927												
B AVD 900/4-30 F600	02867	1470	45750	11,0	400	20,90	30	776	600	—	252	EVS-SD 030	04557	SDD 6	01926	SDZ 6	01927												
B AVD 900/4-35 F600	02868	1465	50180	15,0	400	27,90	35	776	600	—	272	EVS-SD 031	04556	SDD 6	01926	SDZ 6	01927												

¹⁾ Entrauchung (einmalig 120 Min.).

²⁾ Typen SDZ nicht für Aufstellung im Brandraum zugelassen.