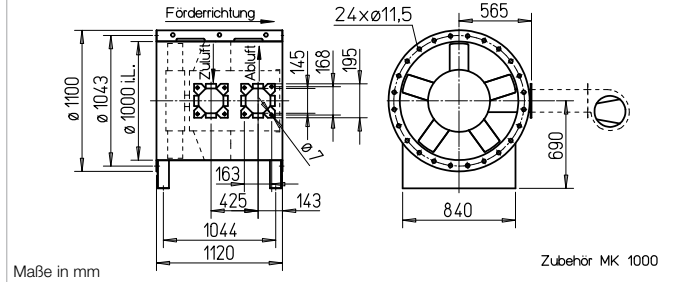


B AVD 1000



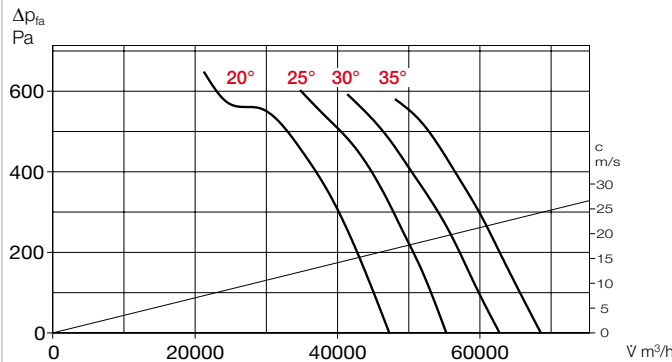
Maße B AVD 1000



Kennlinien B AVD 1000/4

n = 1470 1/min

Frequenz	Hz	Ges.	125	250	500	1k	2k	4k	8k
L _{WA} 20°	dB(A)	103	75	89	95	99	97	89	81
L _{WA} 30°	dB(A)	107	79	93	99	103	101	93	85
L _{WA} 35°	dB(A)	108	80	94	100	104	102	94	86



Zubehör für B AVD 1000

Ansaugdüse mit Schutzgitter ASD-SGD 1000 Nr. 01310
Verlängerungsrohr VR 1000 Nr. 01312
Segeltuchstutzen STSB 1000 F600 Nr. 02009
Gegenflansch FR 1000 Nr. 01210
Flachflansch rohreseitig FF 1000 Nr. 04953
Schutzgitter rohreseitig SG 1000 Nr. 01290
Montagekonsolen MK 1000 (1 Satz = 2 St.) Nr. 01375
Rohr-Verschlussklappe RVS 1000 Nr. 02604
Radial-Kühlluftgebläse B KLG 1000 Nr. 02799
SD.. 1F
SD.. 4 - 10
 Schwingungsdämpfer für Zugbelastung **SDZ*** (1 Satz = 4 St.)
 Schwingungsdämpfer für Druckbelastung **SDD*** (1 Satz = 4 St.)

* Typenzuordnung siehe Tabelle, letzte Spalte

Zertifizierung

Die Entrauchungsventilatoren B AVD wurden nach DIN EN 12101-3 geprüft. Zertifikat der Leistungsbeständigkeit: F600: 0036-CPR-RG05-04

Hinweise

Seite
Techn. Beschreibung
Projekterhinweise

Zubehör-Details

Montagezubehör	158 ff.
Radial-Kühlluftgebläse	160
Gaswarnanlagen, Schalt- und Regelungstechnik	168 ff.

Type	Best.-Nr.	Drehzahl min ⁻¹	Förderleistung freiblasend V m ³ /h	Motor-Nennleistg. (Abgabe) kW	Nennspannung V	Stromaufnahme nominal A	Anstellung ° Grad	Anschluss Schaltplan Nr.	max. Fördermitttemp. ¹⁾ +°C	Maß B Motorüberstand mm	Gewicht netto ca. kg	Entrauchungssteuerung inkl. Motorvollschutz		Schwingungsdämpfer NG			
												Type	Best.-Nr.	Druck		Zug ²⁾	
Type	Best.-Nr.	Type	Best.-Nr.	Type	Best.-Nr.	Type	Best.-Nr.	Type	Best.-Nr.	Type	Best.-Nr.	Type	Best.-Nr.	Type	Best.-Nr.		
F600 Drehstrom, 50 Hz, Schutzart IP54																	
B AVD 1000/4-20 F600	02875	1470	47270	11,0	400	20,90	20	776	600	—	314	EVS-SD 030	04557	SDD 6	01926	SDZ 6	01927
B AVD 1000/4-25 F600	02876	1465	55090	15,0	400	27,90	25	776	600	—	334	EVS-SD 031	04556	SDD 6	01926	SDZ 6	01927
B AVD 1000/4-30 F600	02877	1465	62550	15,0	400	27,90	30	776	600	—	334	EVS-SD 031	04556	SDD 6	01926	SDZ 6	01927
B AVD 1000/4-35 F600	02878	1470	68840	22,0	400	41,00	35	776	600	—	395	EVS-SD 032	04555	SDD 6	01926	SDZ 6	01927

¹⁾ Entrauchung (einmalig 120 Min.).

²⁾ Typen SDZ nicht für Aufstellung im Brandraum zugelassen.