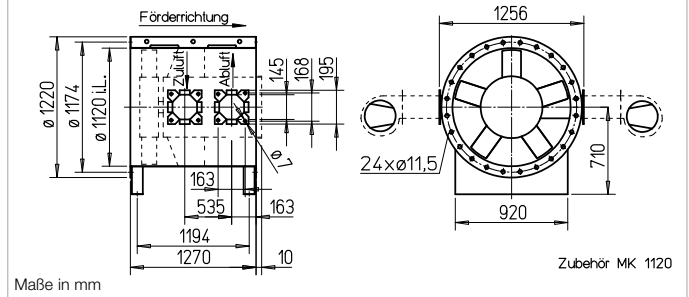


Maße B AVD 1120



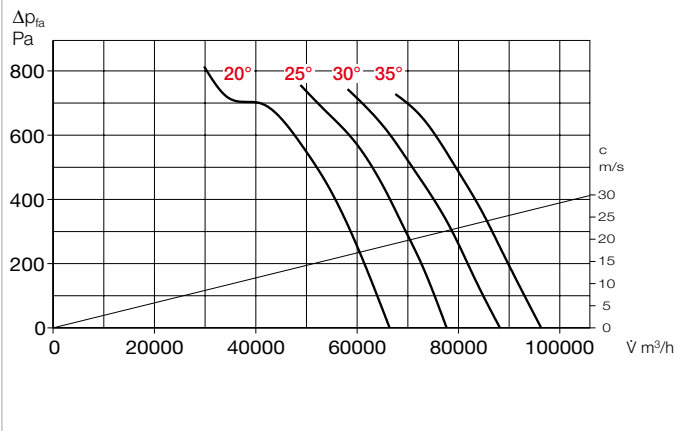
Maße B AVD 1120



Kennlinien B AVD 1120/4

n = 1470 1/min

Frequenz	Hz	Ges.	125	250	500	1k	2k	4k	8k
L _{WA} 20°	dB(A)	107	78	95	101	102	97	92	87
L _{WA} 30°	dB(A)	110	81	98	104	105	100	95	90
L _{WA} 35°	dB(A)	112	83	100	106	107	102	96	92



Zubehör für B AVD 1120

Ansaugdüse mit Schutzgitter ASD-SGD 1120 Nr. 01910
Verlängerungsrohr VR 1120 Nr. 01932
Segeltuchstützen STSB 1120 F600 Nr. 02010
Gegenflansch FR 1120 Nr. 01362
Flachflansch FF 1120 Nr. 04954
Schutzgitter SG 1120 Nr. 01361
Montagekonsolen MK 1120 (1 Satz = 2 St.) Nr. 01376

Rohr-Verschlußklappe RVS 1120 Nr. 02605
Radial-Kühlluftgebläse B KLG 1000 Nr. 02799 (2 St. erforderlich)

SD.. 1F
SD.. 4 - 10
 Schwingungsdämpfer für Zugbelastung **SDZ*** (1 Satz = 4 St.)
 Schwingungsdämpfer für Druckbelastung **SDD*** (1 Satz = 4 St.)

* Typenzuordnung siehe Tabelle, letzte Spalte

Zertifizierung

Die Entrauchungsventilatoren B AVD wurden nach DIN EN 12101-3 geprüft. Zertifikat der Leistungsbeständigkeit: F600: 0036-CPR-RG05-04

Hinweise

Seite
Techn. Beschreibung
Projektierungshinweise

Zubehör-Details

Montagezubehör	158 ff.
Radial-Kühlluftgebläse	160
Gaswarnanlagen, Schalt- und Regelungstechnik	168 ff.

Type	Best.-Nr.	Drehzahl min ⁻¹	Förderleistung freiblasend V̇ m³/h	Motor-Nennleistung (Abgabe) kW	Nennspannung V	Stromaufnahme nominal A	Anstellung ° Grad	Anschluss Schaltplan Nr.	max. Fördermitteltemp. ¹⁾ +°C	Maß B Motor-Überstand mm	Gewicht netto ca. kg	Entrauchungssteuerung inkl. Motorvollschutz		Schwingungsdämpfer NG			
												Type	Best.-Nr.	Druck Type	Best.-Nr.	Zug ²⁾ Type	Best.-Nr.
F600 Drehstrom, 50 Hz, Schutzart IP54																	
B AVD 1120/4-20 F600	02885	1470	66180	18,5	400	35,10	20	776	600	—	446	EVS-SD 033	04554	SDD 7	01928	SDZ 7	01929
B AVD 1120/4-25 F600	02886	1470	77390	22,0	400	41,0	25	776	600	—	468	EVS-SD 034	04552	SDD 7	01928	SDZ 7	01929
B AVD 1120/4-30 F600	02887	1480	88180	30,0	400	57,10	30	776	600	—	504	EVS-SD 035	04551	SDD 7	01928	SDZ 7	01929
B AVD 1120/4-35 F600	02888	1480	97370	37,0	400	66,80	35	776	600	10	645	EVS-SD 036	04550	SDD 8	01930	SDZ 8	01931

¹⁾ Entrauchung (einmalig 120 Min.).

²⁾ Typen SDZ nicht für Aufstellung im Brandraum zugelassen.