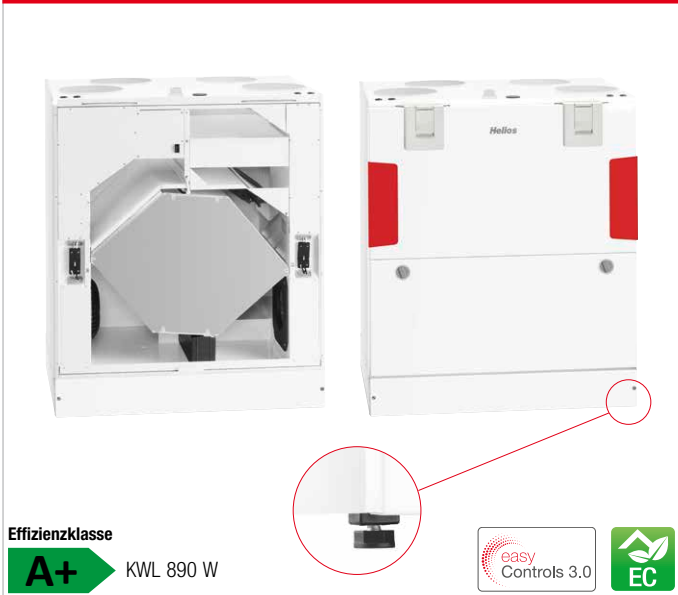


KWL 890 W



Effizienzklasse
A+

KWL 890 W

easy
Controls 3.0

EC



Kompaktgeräte mit Wärmerückgewinnung für die zentrale Be- und Entlüftung von Wohnhäusern, Gewerbeeinheiten und Praxen. Perfekt vorbereitet für moderne Kommunikation und Bedienung mit der neuen Helios easyControls 3.0 Steuerung inkl. integrierter Netzwerkanbindung. Ausgestattet mit EC-Ventilatoren für geringen Energieverbrauch und hocheffizientem Aluminium- oder wahlweise Enthalpie-Wärmetauscher für zusätzliche Feuchterückgewinnung.

Gehäuse

Aus verzinktem Stahlblech, pulverbeschichtet in weiß, doppelwandig, allseitig mit wärme- und schalldämmender Isolation. Montage- und wartungsfreundlich. Alle Elemente durch abnehmbare Fronttüre frei zugänglich. Verstellbare Standfüße für die Nivellierung.

Wärmetauscher

- Großflächiger Kreuzgegenstrom-Wärmetauscher aus Aluminium, Wärmebereitstellungsgrad bis zu 86 %.
- Type „ET“ ist mit hocheffizientem Enthalpie-Wärmetauscher für zusätzliche Feuchterückgewinnung ausgestattet.

Ventilatoren

Zwei geräuscharme Hochleistungs-Radialventilatoren mit energiesparenden EC-Motoren der neusten Generation sorgen für die Luft-Zu- und Abführung.

Leitungsführung

Montagefreundlicher Anschluss von Außen-, Fort-, Ab- und Zuluft durch Rohre mit NW 250 mm.

Direktanschluss von z.B. Aluflexrohr mittels Doppelnippel (bauseits) möglich.

Kondensatanschluss

Doppelter Kondensatablauf; Lieferung inkl. Kugelsiphons. Anschluss bauseitig an Abflussleitung.

Luftfilter

Saubere Außenluftzuführung über ISO Coarse 75 % (G4) Filter und 2. Filterstufe ISO ePM1, 50 % (F7). Abluftseitig ausgestattet mit einem ISO Coarse 75 % (G4) Filter vor dem Wärmetauscher. Einfache Filterwartung des Gerätes möglich.

Sommerbetrieb

Serienmäßige Ausstattung mit automatischer Bypassfunktion und Wärmetauscherabdeckung.

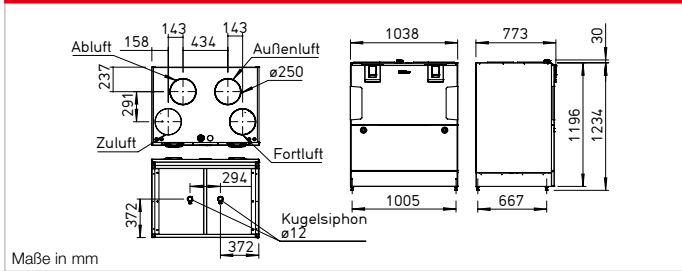
Vereisungsschutz des Wärmetauschers

Die serienmäßige Frostüberwachung regelt automatisch das Zuluft-Fördervolumen und die optional interne Elektro-Nachheizung (KWL-ENH 890 W, Zubehör).

Regelung

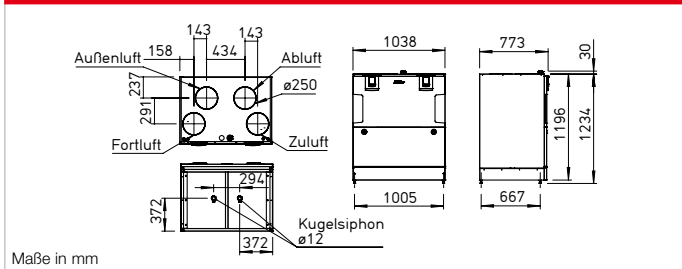
EasyControls 3.0 ist die neue, moderne Regelung für alle KWL-Kompaktgeräte von Helios. Die bereits serienmäßige LAN-Schnittstelle erlaubt eine einfache Einbindung des KWL-Gerätes in ein Netzwerk sowie die Integration in die Helios Cloud. Die Bedienung des Gerätes erfolgt wahlweise über ein externes Bedienelement, via PC/ Laptop, Tablet und Smartphone über den integrierten Webbrowser oder unterwegs per Cloud. Helios easyControls 3.0 ist vorbereitet für:

Maße KWL 890 W R



Maße in mm

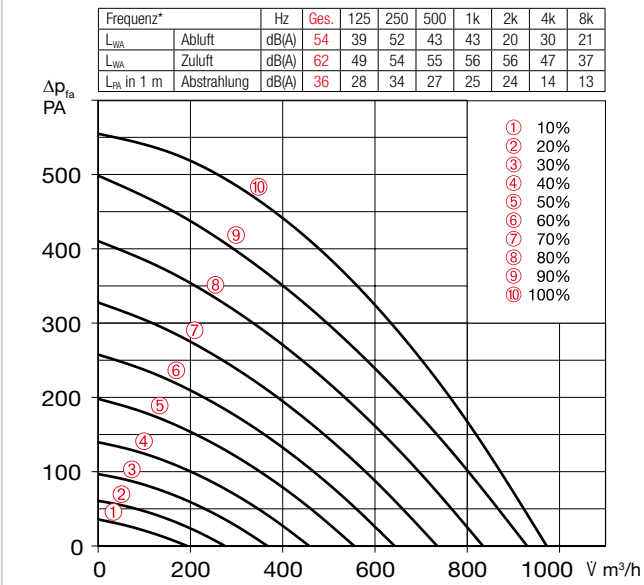
Maße KWL 890 W L



Maße in mm

- Bedienelemente KWL-BE ECO und KWL-BE Touch (optionales Zubehör)
- Serienmäßig integrierter Feuchte- und CO₂-Sensor sowie weitere optional verfügbare, externe Luftqualitätssensoren (KWL-CO2 eC, -FTF eC, -VOC EC, Zubehör) ermöglichen eine automatische, bedarfsgesteuerte Lüftung.
- Anschluss an Gebäudeleittechnik über integrierte Modbus-Schnittstelle oder optionales KNX-Modul (KWL-KNX Connect, Zubehör).
- Elektrischer Anschluss Festanschluss über ein Netzanschlusskabel 3 x 1,5 mm², ca. 2 m lang mit Aderendhülsen.
- Zubehör – Funktionsbeschreibung (Details siehe rechts) KWL 890 W ist durch folgendes Zubehör individuell erweiterbar:
 - Bedienelement ECO**
 - Drei Lüftungsprofile über Schiebeshalter wählbar.
 - Steuerspannung direkt am Bedienelement messbar.
 - Zur Realisierung einer weiteren Betriebsstufe, z.B. Nachtbetrieb, optional um Wochenzeitschaltuhr (WSUP/WSUP-S, Nr. 09990/09577, Zubehör) ergänzbar.
 - Leuchtdiode für optische Anzeige der Betriebszustände, z.B. Filterwechsel und Störungen.
 - Bedienelement Touch**
 - Touch-Bedienelement mit Grafikdisplay und benutzerfreundlicher Menüführung:
 - Inbetriebnahme-Assistent.
 - Auswahl von vier Lüftungsprofilen.
 - Einstellung eines individuellen Wochenprogramms.
- Einstellung von Parametern für Raumfühler.
- Anzeige von z.B. Filterwechsel, Betriebszuständen und Fehlermeldungen.
- Unterschiedliche Zugangsberechtigungen und Kindersicherung.
- Weitere Funktionen (siehe Bedienungsanleitung).
- KNX/EIB-Modul** Zur Kopplung des Lüftungsgerätes mit der Gebäudeleittechnik über das KNX Connect Modul.
- Raumfühler** Für den automatischen Betrieb und optimalen Luftwechsel stehen Raumfühler zur Verfügung, welche die Mischgas-, CO₂-Konzentration oder die relative Raumluftfeuchte erfassen.
- Externe Nachheizung** Helios easyControls 3.0 kann mit einem Elektro-Nachheizregister (EHR mit KWL-LTK, Zubehör) eingesetzt werden. Unabhängig von Helios easyControls 3.0, kann ein autarker Betrieb des Warmwasser-Heizregister über eine Luft-Temperatur-Regelung (WHS HE, Zubehör) geregelt werden.

Kennlinien KWL 890 W



*Schallangaben beziehen sich auf Vref. gemäß ERP-Datenblatt.

Bedienelement Schiebeschalter

KWL BE ECO Best.-Nr. 20246

Dreistufiger Schiebeschalter inkl. Betriebsanzeige, für UP-Montage. Funktion siehe links.

Maße mm (B x H x T) 80 x 80 x 37

Gehäuse für Aufputz-Montage

KWL APG Best.-Nr. 04270

Maße mm (B x H x T) 83 x 83 x 41



Bedienelement Touch

KWL BE Touch bl

(schwarz) Best.-Nr. 20244

KWL BE Touch wh

(weiß) Best.-Nr. 20245

Mit Touchdisplay, für UP-Montage.

Funktion siehe links. Anschluss von bis zu 6 St. möglich (ggf. zus. Netzteil erforderlich). Integrierbar in gängige Schalterprogramme mit den

Maßen mm (B x H x T) 55 x 55 x 35,

Maße mit Rahmen mm (B x H x T) 88 x 88 x 35

Gehäuse für Aufputz-Montage

KWL APG Touch bl Nr. 40178

KWL APG Touch wh Nr. 40177

Maße mm (B x H x T) 85 x 85 x 25



Steuerleitungen

KWL-SL eC 5m Nr. 40179

KWL-SL eC 10m Nr. 40180

Steuerleitung 5 oder 10 Meter passend für KWL-BE ECO/Touch sowie Raumfühler.

Technische Daten	Mit Aluminium-Wärmetauscher					Mit Enthalpie-Wärmetauscher				
	Type	Best.-Nr.	Type	Best.-Nr.	Type	Best.-Nr.				
	KWL 890 W L	40721	KWL 890 W ET L	40723						
	KWL 890 W R	40722	KWL 890 W ET R	40724						
Förderleistung auf Stufe ¹⁾	⑩	⑨	⑧	⑦	⑥	⑤	④	③	②	
Zu-/Abluft V m³/h	972	834	735	555	275	996	860	668	480	295
Leistungsaufnahme Ventilator 2xW ¹⁾	161	105	53	23	8	159	106	54	24	8
Spannung/Frequenz	1~, 230 V, 50 Hz									
Nennstrom A	– Lüftungsbetrieb					1,4				
	– Nachheizung					12,1				
	– max. gesamt					1,4 (13,6 inkl. Nachheizung, Zubehör)				
Elektrische Nachheizung kW						3,0 kW (Zubehör)				
Sommer Bypass	automatisch (einstellbar), mit Tauscherabdeckung									
Anschluss nach Schaltplan-Nr.	1433									
Temperatur Arbeitsbereich	–20 °C bis +40 °C									
Aufstelltemperatur	+5 °C bis +40 °C (90% rel. Feuchte, nicht kondensierend)									
Gewicht ca. kg	179					174				

¹⁾ Bei 0 Pa, Leistungsstufen beliebig einstellbar.

KNX/EIB-Modul

KWL-KNX Connect Nr. 20253

Zur Integration des Lüftungsgerätes in ein KNX-System. Für Schaltschrankbau (1 Platzeinheit erforderlich).



Raumfühler

KWL-CO2 eC Best.-Nr. 20248

KWL-FTF eC Best.-Nr. 20249

KWL-VOC eC Best.-Nr. 20247

Zur Erfassung der CO₂-, Mischgas-(VOC) Konzentration oder relativen Raumluftfeuchte. Bitte beachten Sie die maximale Anzahl der Sensoren, ggf. muss ein zusätzliches Netzteil angeschlossen werden. Maße mm (B x H x T) 98 x 98 x 33



Elektro-Nachheizung, intern

KWL-ENH 890 W Nr. 40728

Elektrische Nachheizung für einfachen, steckerfertigen Geräteeinbau. Zur Nacherwärmung der Zuluft bei sehr niedrigen Außentemperaturen (Wärmetauscher-Frostschutz). Für Passivhäuser zwingend vorgeschrieben. Leistung: 3000 W.



Erweiterungsmodul

KWL-EM eC Best.-Nr. 40155

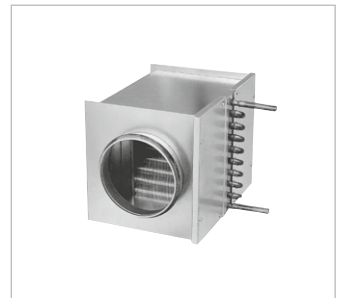
Zur Ansteuerung von externen Nachheizregistern. Maße mm (B x H x T) 210 x 210 x 100



Bewegungsmelder

BWM Best.-Nr. 08323

Bewegungsmelder zur Erfassung der Anwesenheit von Personen im Raum. Wandmontage AP (Kabeleinführung oben oder unten) oder Montage auf UP-Dose Ø 55 mm (Kabeleinführung hinten).



Elektro-Nachheizung, extern

Für zusätzliche Zulufterwärmung.

EHR-R 6/250 Best.-Nr. 05296

Kanal-Temperaturfühler

KWL-LTK eC (1 St. erfd.) Nr. 40156

Warmwasser-Nachheizregister

Für zusätzliche Zulufterwärmung.

WHR 250 Best.-Nr. 09483

Kanal-Temperaturfühler

KWL-LTK eC (2 St. erfd.) Nr. 40156

Hydraulikeinheit

WHSHE 24 V (0-10 V) Nr. 08318

Alternativ:

■ Ersatzluftfilter
– Filter Set (G4 + F7)
ELF-KWL 890/4/4/7 Nr. 40729

■ Hinweis
Enthalpie-Wärmetauscher (Zubehör) zur nachträglichen Umrüstung:
KWL-ET 890 Nr. 40730