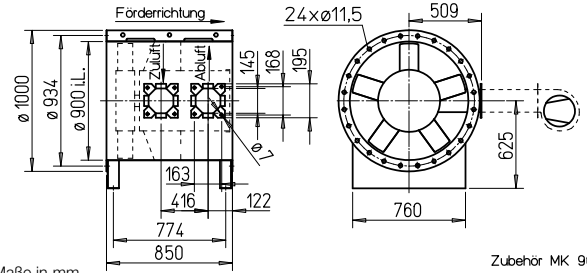


B AVD 900



Maße B AVD 900



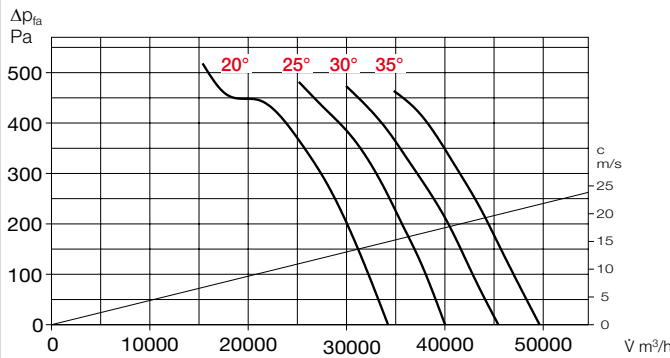
Alle Maße in mm

Zubehör MK 900

Kennlinien B AVD 900/4

n = 1460 1/min

Frequenz	Hz	Ges.	125	250	500	1k	2k	4k	8k
L _{WA} 20°	dB(A)	100	72	86	92	96	94	86	78
L _{WA} 30°	dB(A)	104	76	90	96	100	98	90	82
L _{WA} 35°	dB(A)	105	77	91	97	101	99	91	83



Ansaugdüse mit Schutzgitter ASD-SGD 900 Nr. 01309
Verlängerungsrohr VR 900 Nr. 01311
Segeltuchstutzen STSB 900 F600 Nr. 02008
Gegenflansch FR 900 Nr. 01199
Flachflansch FF 900 Nr. 04952
Schutzgitter SG 900 Nr. 01246
Montagekonsolen MK 900 (1 Satz = 2 St.) Nr. 01374

Rohr-Verschlußklappe RVS 900 Nr. 02603
Radial-Kühlluftgebläse B KLG 1000 Nr. 02799

SD.. 1F
SD.. 4 - 10

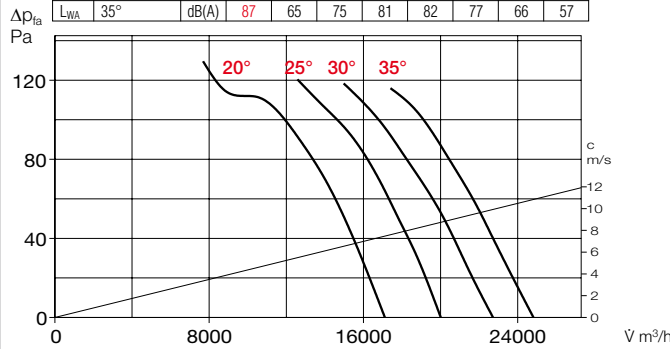
Schwingungsdämpfer für Zugbelastung **SDZ*** (1 Satz = 4 St.)
 Schwingungsdämpfer für Druckbelastung **SDD*** (1 Satz = 4 St.)

* Typenzuordnung siehe Tabelle, letzte Spalte

Kennlinien B AVD 900/8

n = 730 1/min

Frequenz	Hz	Ges.	125	250	500	1k	2k	4k	8k
L _{WA} 20°	dB(A)	82	60	70	76	77	72	61	52
L _{WA} 30°	dB(A)	86	64	74	80	81	76	65	56
L _{WA} 35°	dB(A)	87	65	75	81	82	77	66	57



Zertifizierung

Die Entrauchungsventilatoren B AVD wurden nach DIN EN 12101-3 geprüft. Zertifikat der Leistungsbeständigkeit: F600: 0036-CPR-RG05-04

Hinweise

	Seite
Techn. Beschreibung	16 f.
Projektierungshinweise	3 ff.

Zubehör-Details

Montagezubehör	148 ff.
Radial-Kühlluftgebläse	150
Gaswarnanlagen, Schalt- und Regelungstechnik	158 ff.

Type	Best.-Nr.	Drehzahl min ⁻¹	Förderleistung freiblasend V m ³ /h	Motor-Nennleistg. (Abgabe) kW	Nennspannung V	Stromaufnahme nominal A	Anstellung ° Grad	Anschluss Schaltplan Nr.	max. Fördermitteltemp. ¹⁾ +°C	Maß B Motor-Überstand mm	Gewicht netto ca. kg	Entrauchungssteuerung inkl. Motorvollschutz		Schwingungsdämpfer NG														
												Type	Best.-Nr.	Druck		Zug ²⁾												
														Type	Best.-Nr.	Type	Best.-Nr.	Type	Best.-Nr.									
F600 Drehstrom, 50 Hz, Schutzart IP54																												
B AVD 900/4-20 F600	02865	1460	34220	5,50	400	10,40	20	776	40 / 600	—	210	EVS-SD 028	04559	SDD 5	01924	SDZ 5	01925											
B AVD 900/4-25 F600	02866	1460	39880	7,50	400	13,90	25	776	40 / 600	—	219	EVS-SD 029	04558	SDD 6	01926	SDZ 6	01927											
B AVD 900/4-30 F600	02867	1470	45750	11,0	400	20,90	30	776	40 / 600	—	252	EVS-SD 030	04557	SDD 6	01926	SDZ 6	01927											
B AVD 900/4-35 F600	02868	1465	50180	15,0	400	27,90	35	776	40 / 600	—	272	EVS-SD 031	04556	SDD 6	01926	SDZ 6	01927											

¹⁾ Bei Lüftungsbetrieb / Entrauchung (einmalig 120 Min.).

²⁾ Typen SDZ nicht für Aufstellung im Brandraum zugelassen.