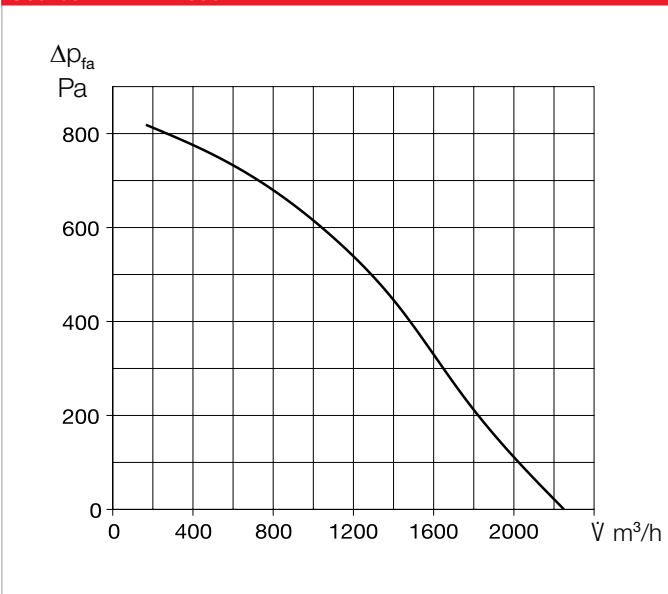


AIR1 RH 1500



Courbe AIR1 RH 1500



Types d'appareils

	AIR1 RH 1500	AIR1 RH 1500/SO
N° réf.	04343	04352
Échangeur	Rotor à condensation	Rotor à sorption <sup>(4)</sup>

Données techniques

Données mécaniques	
Domaine d'utilisation	Intérieur / extérieur
Position de montage	À poser au sol
Accès pour le service	latéral, des deux côtés
Débit d'air min.	330 m <sup>3</sup> /h
Débit d'air max. (ERP)	1.600 m <sup>3</sup> /h <sup>(1)</sup> (1.520 m <sup>3</sup> /h <sup>(5)</sup> )
Débit d'air max. (avec soufflage libre)	2.250 m <sup>3</sup> /h
Poids, appareil prêt à l'emploi	315 kg (320 kg <sup>(6)</sup> )
Nombre de coils	1
Nombre de modules	1
Classe enveloppe selon NF EN 1886	T2 / TB2 / D2
Filtre air neuf	ISO ePM <sub>1</sub> , 55% (F7) <sup>(2)</sup>
Filtre air repris	ISO ePM <sub>10</sub> 50% (M5) <sup>(2)</sup>
Température du fluide véhiculé (air)	-20 à +50 °C
Température ambiante (lieu d'installation)	-20 à +50 °C
Indice de protection	IP31
Données électriques	
Gestion technique centralisée (GTC)	BACnet, Modbus TCP/IP
Tension / Fréquence	400 V 3N ~, 50 Hz
Puissance max. des ventilateurs	2 x 500 W
Courant nominal	
– Centrale	2,2 / 2,2 / 1,3 A
– Post-chauffage électrique	6,1 / 6,1 / 6,1 A <sup>(3)</sup>
– Total max.	8,3 / 8,3 / 7,4 A
Raccordement selon le schéma n°	1317

(1) = conforme à la directive ErP avec une pression externe de 250 Pa

(2) = Autres classes de filtres : voir les accessoires en option

(3) = Accessoire en option

(4) = avec récupération d'humidité accrue

(5) = AIR1 RH 1500/SO

Données acoustiques AIR1 RH 1500

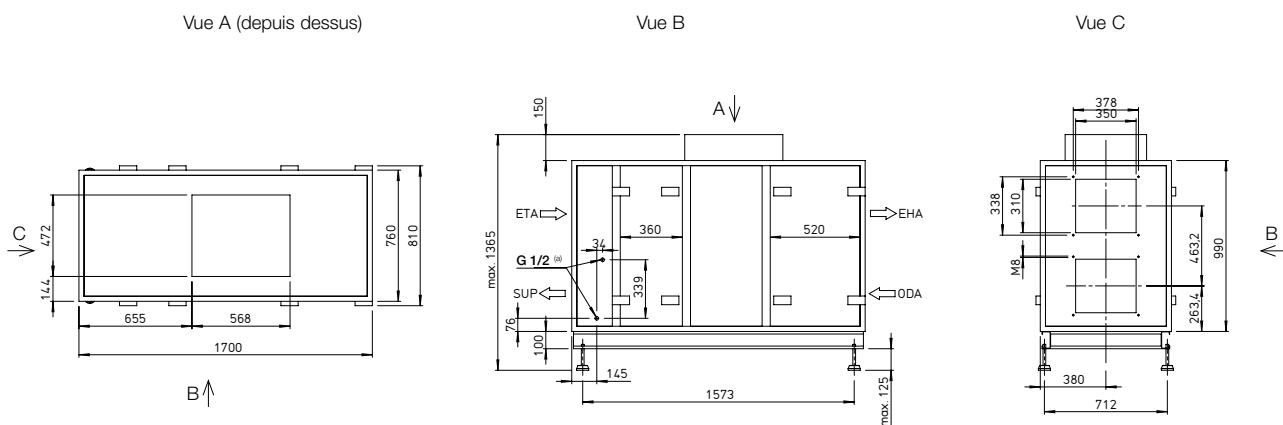
Niveau de puissance sonore L <sub>wa</sub> dB(A) avec pression ext. de 250 Pa			
	450 m <sup>3</sup> /h	1.200 m <sup>3</sup> /h	1.600 m <sup>3</sup> /h
Air pulsé (L <sub>wa</sub> )	71	74	77
Air repris (L <sub>wa</sub> )	59	60	62
Air neuf (L <sub>wa</sub> )	62	57	59
Air rejeté (L <sub>wa</sub> )	69	72	76
Niveau de pression sonore L <sub>pa</sub> dB(A) rayonné par le caisson			
	450 m <sup>3</sup> /h	1.200 m <sup>3</sup> /h	1.600 m <sup>3</sup> /h
Rayon. à 1 m du caisson	41	41	44
Rayon. à 3 m du caisson	31	32	34
Rayon. à 5 m du caisson	27	27	30

La puissance sonore au niveau des raccords est calculée pour le fonctionnement simultané des deux ventilateurs. La pression sonore est déterminée pour le fonctionnement simultané des deux ventilateurs à une distance de 1 m, 3 m et 5 m.

Données acoustiques AIR1 RH 1500/SO

Niveau de puissance sonore L <sub>wa</sub> dB(A) avec pression ext. de 250 Pa			
	450 m <sup>3</sup> /h	1.200 m <sup>3</sup> /h	1.520 m <sup>3</sup> /h
Air pulsé (L <sub>wa</sub> )	71	74	77
Air repris (L <sub>wa</sub> )	59	61	62
Air neuf (L <sub>wa</sub> )	62	58	60
Air rejeté (L <sub>wa</sub> )	70	73	76
Niveau de pression sonore L <sub>pa</sub> dB(A) rayonné par le caisson			
	450 m <sup>3</sup> /h	1.200 m <sup>3</sup> /h	1.520 m <sup>3</sup> /h
Rayon. à 1 m du caisson	41	42	44
Rayon. à 3 m du caisson	32	33	34
Rayon. à 5 m du caisson	27	28	30

La puissance sonore au niveau des raccords est calculée pour le fonctionnement simultané des deux ventilateurs. La pression sonore est déterminée pour le fonctionnement simultané des deux ventilateurs à une distance de 1 m, 3 m et 5 m.

**Plans et dimensions AIR1 RH 1500**


Dimensions en mm

(a) Filetage intérieur

ODA: Air neuf

EHA: Air rejeté

ETA: Air repris

SUP: Air pulsé

**■ Accessoires**
**■ Batteries de chauffage et de refroidissement**

Préchauffage		
<b>AIR1-EVH RH 1500</b> électrique, externe	N° réf. 01262	P 122
Post-chauffages		
<b>AIR1-ENH RH 1500</b> électrique, interne	N° réf. 03605	P 123
<b>AIR1-NH WW RH 1500</b> À eau chaude, interne	N° réf. 03805	P 124
Module hydraulique pour batterie de chauffage à eau chaude		
<b>WHSH HE 24 V (0 – 10 V)</b>	N° réf. 08318	P 125
Batteries de refroidissement		
<b>AIR1-KR KW RH 1500 L <sup>(1)</sup></b> À eau glacée, externe	N° réf. 03958	P 126
<b>AIR1-KR KW RH 1500 R <sup>(1)</sup></b> À eau glacée, externe	N° réf. 04283	P 126
<b>AIR1-CO DX RH 1500 L <sup>(1)</sup></b> Change-over, extern	N° réf. 40390	P 128
<b>AIR1-CO DX RH 1500 R <sup>(1)</sup></b> Change-over, extern	N° réf. 40399	P 128
<b>AIR1-SM DX <sup>(2)</sup></b> Module de régulation	N° réf. 40408	P 130

**■ Ventilation**

Clapet de fermeture à lamelles		
<b>AIR1-JVK XH 1500/RH 1500</b>	N° réf. 06006	P 130
Manchette souple à brides		
<b>AIR1-VS 35/31</b>	N° réf. 04372	P 131
Pièce de transformation rectangulaire-rond		
<b>AIR1-ÛS XH 1500/RH 1500</b>	N° réf. 04367	P 131

(1) = En observant la batterie de refroidissement dans le sens du débit d'air, le côté dédié à l'entretien de la version R est à droite et celui de la version L à gauche.

(2) = Accessoires nécessaire au raccordement d'une centrale AIR1 de série XC, XH et RH à la régulation d'un groupe froid externe dans le cadre de l'utilisation d'une batterie à détente directe change-over AIR1-CO DX.

**■ Installation en extérieur**

Toitures pour installation en extérieur		
<b>AIR1-AAD RH 1500</b> Toiture pare-pluie pour l'appareil	N° réf. 06382	P 132
<b>AIR1-AAD KR KW + DX RH 1500</b> Toiture pour batterie de refroidissement à eau glacée ou à détente directe	N° réf. 06467	P 134
Chauffage pour coffret électrique		
<b>AIR1-AAHK</b>	N° réf. 07064	P 135
Auvents		
<b>AIR1-AAHA XH 1500/RH 1500</b> Auvent de prise d'air neuf	N° réf. 06484	P 135
<b>AIR1-AAHF XH 1500/RH 1500</b> Auvent de rejet d'air	N° réf. 06643	P 136

**■ Régulation**

Commandes à distance		
<b>AIR1-BE ECO</b>	N° réf. 06186	P 137
<b>AIR1-BE TOUCH</b>	N° réf. 06187	P 137
Câbles de raccordement des commandes à distance		
<b>AIR1-SL 4/10</b> 10 m	N° réf. 07073	P 137
<b>AIR1-SL 4/20</b> 20 m	N° réf. 07121	P 137
Sondes		
<b>AIR1/KWL-VOC 0-10V</b> Sonde COV	N° réf. 20250	P 137
<b>AIR1/KWL-CO2 0-10V</b> Sonde CO2	N° réf. 20251	P 137
<b>AIR1/KWL-FTF 0-10V</b> Sonde hygro. et de temp.	N° réf. 20252	P 137
<b>AIR1-CO2 K</b> Sonde CO2, montage en gaine	N° réf. 07124	P 138
Convertisseur de signal pour sondes		
<b>AIR1-SK</b>	N° réf. 06019	P 138
Kit d'extension pour la régulation en pression constante		
<b>AIR1-CAP</b>	N° réf. 06756	P 138

**■ Filtres**

Filtres de rechange et autres classes de filtres		
<b>ELF-AIR1 RH 1500/ePM10 50%/48 (M5)</b>	N° réf. 02192	P 139
<b>ELF-AIR1 RH 1500/ePM10 50%/96 (M5)</b>	N° réf. 02211	P 139
<b>ELF-AIR1 RH 1500/ePM10 55%/96 (F7)</b>	N° réf. 02236	P 139
<b>ELF-AIR1 RH 1500/ePM10 80%/96 (F9)</b>	N° réf. 02374	P 139

Pour la fiabilité des données techniques et débits d'air indiqués, l'emploi de filtres de rechange d'origine est obligatoire.