

KWL 300 W



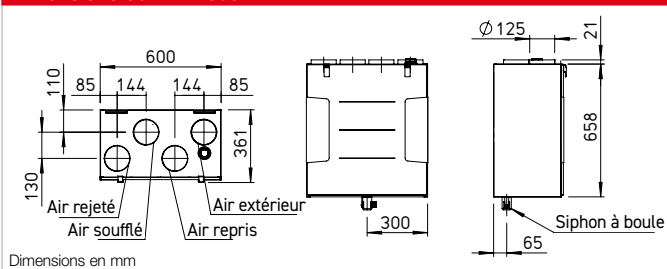
KWL 300 W R avec accessoires
(filtre anti-allergène, KWL-EVH 300 W)

Classe d'efficacité énergétique

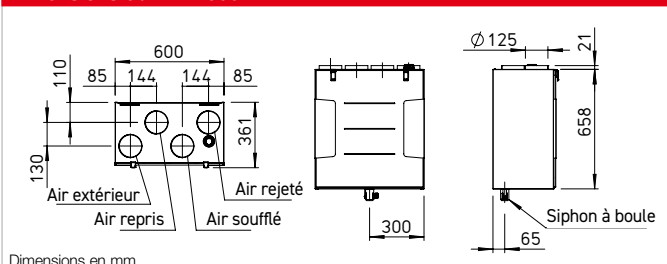
A KWL 300 W R/L et 300 W ET R/L



Dimensions du KWL 300 W R



Dimensions du KWL 300 W L



Appareils compacts avec récupération de la chaleur pour la ventilation et l'aération centralisées des maisons et des appartements. Équipés du système Helios easyControls 3.0, le concept de régulation innovant qui facilite sa connexion au réseau et son utilisation via un navigateur. Disponibles avec un échangeur en matière synthétique à haute efficacité ou enthalpique pour la récupération de l'humidité. Moteurs EC à basse consommation d'énergie.

■ Caisson

Panneaux double-peau en tôle d'acier galvanisé, peinture époxy blanc, avec isolation périphérique thermique et phonique 12 mm. Installation et entretien simples. Le panneau frontal démontable facilite l'accès aux éléments internes.

■ Échangeur thermique

- Échangeur synthétique à contre-courant à grande surface d'échange pouvant atteindre une efficacité de récupération de chaleur de 90 %.
- Les modèles « ET » sont équipés d'un échangeur thermique enthalpique à haut rendement pour une récupération accrue de l'humidité.

■ Ventilateurs

Deux ventilateurs centrifuges silencieux à haute performance, avec moteurs EC à faible consommation d'énergie assurent l'arrivée et l'évacuation d'air.

■ Raccordement des conduits

Raccordement facile de l'air extérieur, rejeté, soufflé et repris par des conduits de DN de 125 mm avec raccords (RVBD 125 K, accessoires).

■ Raccordement de l'évacuation des condensats

Évacuation des condensats en bas ; siphon à boule fourni. À raccorder sur site au réseau des EP/EU.

■ Filtres à air

Alimentation en air extérieur propre grâce à un filtre ISO Coarse 75 % (G4) et 2^e niveau de filtre par ISO ePM, 50% (F7) ou filtre à charbon actif (en option). Un filtre ISO Coarse 75 % (G4) est installé avant l'échangeur thermique, côté air repris.

■ Mode été

Équipés de série d'une commande de bypass automatique par obturation de l'échangeur.

■ Protection antigel de l'échangeur thermique

Le système de protection antigel de série régule automatiquement le débit d'air soufflé et le préchauffage électrique en option (accessoire KWL-EVH 300 W).

■ Régulation

EasyControls 3.0 est la nouvelle régulation moderne pour tous les appareils KWL compacts de Helios. L'interface LAN de série permet l'intégration facile de l'appareil KWL dans un réseau, ainsi que dans le cloud de Helios. Le pilotage de l'appareil se fait au choix avec une commande externe, un PC/ordinateur portable, une tablette ou un smartphone, par le navigateur web intégré ou à distance par le cloud. Fonctions disponibles, cf. page 104+. Prédispositions de l'Helios easyControls 3.0 :

- Commandes à distance KWL-BE ECO et KWL-BE Touch (accessoires en option)
- Une sonde d'humidité intégrée de série, ainsi que d'autres sondes

externes de qualité d'air, disponibles en option (accessoires KWL-CO2 eC, -FTF eC, -VOC eC) permettent une ventilation automatique régulée suivant les besoins.

- Raccordement au système domotique par interface Modbus intégrée ou module KNX en option (KWL-KNX Connect, accessoires).

■ Raccordement électrique

Raccordement fixe par un câble d'alimentation de 3 x 1,5 mm², de 2 m de long avec embouts.

■ Accessoires – Description des fonctions (Détails, cf. à droite)

Le KWL 300 W peut être personnalisé avec les accessoires suivants :

- Commande à distance ECO**
 - Sélection de trois niveaux différents de ventilation par interrupteur à curseur.
 - Mesure de la tension pilote directement sur la commande à distance.
 - Pour réaliser un autre niveau de fonctionnement, p. ex. la nuit, possibilité d'ajouter en option une horloge hebdomadaire (WSUP/WSUP-S, N°09990/09577, accessoires).
 - Diode pour signalisation visuelle des états de service, p. ex. changement des filtres et dysfonctionnements.
- Commande à distance Touch**
 - Commande à distance Touch avec afficheur graphique et menu convivial :
 - Assistant de mise en service.
 - Sélection parmi quatre programmes de ventilation.
 - Paramétrage d'un programme hebdomadaire personnalisé.
 - Paramétrage des sondes d'air ambiant.

- Affichage p. ex. du changement des filtres, des états de service et des messages de défaut.
- Différentes autorisations d'accès et contrôle parental.
- Autres fonctions (cf. Notice d'utilisation).

Module KNX/EIB

Pour le raccordement de l'appareil de ventilation à un système domotique via KNX/EIB.

Sondes d'air ambiant

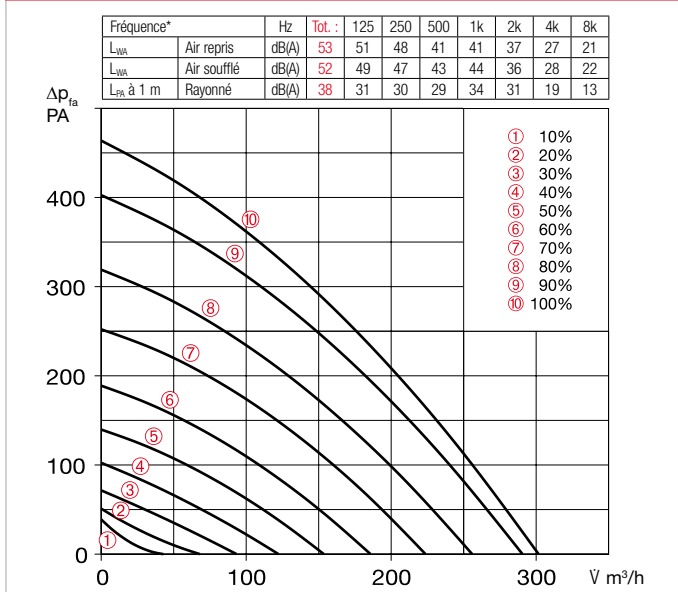
Pour le fonctionnement automatique et le renouvellement optimal de l'air, des sondes mesurant la concentration en COV, en CO₂ et l'humidité relative sont disponibles.

Post-chauffage

Il est possible d'utiliser Helios easyControls 3.0 avec une batterie de chauffe électrique (EHR avec KWL-LTK, accessoires). Indépendamment du Helios easyControls 3.0, il est possible de réguler un fonctionnement autonome de la batterie de chauffage à eau chaude par la régulation de la température d'air (WHS HE, accessoires).

■ Indications	Page
Helios easyControls 3.0 La régulation innovante KWL	p. 104+
Récupération de l'humidité avec un échangeur de chaleur enthalpique	p. 103

Courbes caractéristiques du KWL 300 W



*Les données sonores se rapportent aux références Vref. conformément à la fiche technique ERP.

Commutateur 3 positions

KWL BE ECO N° réf. 20246

Commutateur trois positions avec voyant de fonctionnement à encastrier. Fonctions, voir ci-contre.

Dim. en mm (l x H x P) 80 x 80 x 37

Boîtier pour montage apparent

KWL APG N° réf. 04270

Dim. en mm (l x H x P) 83 x 83 x 41



Commande à distance Touch

KWL BE Touch bl

(noir) N° réf. 20244

KWL BE Touch wh

(blanc) N° réf. 20245

Avec affichage graphique, à encastrier. Fonctions, voir ci-contre. Possibilité de raccordement de 6 unités max. (bloc d'alimentation suppl. évent. nécess.). Intégration possible dans les gammes d'interrupteurs courantes avec les dim. en mm (l x H x P) 55 x 55 x 35, dim. avec cadre en mm (l x H x P) 88 x 88 x 35

Boîtier pour montage apparent

KWL APG Touch bl N° 40178

KWL APG Touch wh N° 40177

Dim. en mm (l x H x P) 85 x 85 x 25



Câbles de commande

KWL-SL eC 5m N° réf. 40179

KWL-SL eC 10m N° réf. 40180

Câble de commande de 5 ou 10 m pour les commandes KWL-BE ECO/Touch et les sondes d'air ambiant.

Caractéristiques techniques	Avec échangeur thermique en plastique				Avec échangeur thermique enthalpique			
	Type	N° réf.	Type	N° réf.	Type	N° réf.	Type	N° réf.
Version à droite	KWL 300 W R	40049	KWL 300 W ET R	40051				
Version à gauche	KWL 300 W L	40050	KWL 300 W ET L	40052				
Débit sur niveau ^{1) 2)}								
Air soufflé/repris V m³/h	10 9 8 7 6 5 4 3 2	301 255 186 122 68	10 9 8 7 6 5 4 3 2	270 216 161 107 56				
Puissance absorbée du ventilateur 2xW ¹⁾		84 54 27 13 6		86 54 27 13 7				
Tension/Fréquence		1~, 230 V, 50 Hz						
Intensité nominale A	- Mode ventilation	2,0						
	- Préchauffage	4,4						
	- Total max.	2,0 (6,4 avec préchauffage, accessoire)						
Préchauffage électrique kW		1,0 kW (accessoire)						
Bypass		Automatique (réglable), avec obturation de l'échangeur						
Branchement selon schéma N°		1433						
Plage de température de service		-20 °C à +40 °C						
Température ambiante		+5 °C à +40 °C (90 % d'humidité relative, sans condensation)						
Poids approx. en kg		37					41	

¹⁾ Avec 0 Pa, niveau de puissance réglable au choix. ²⁾ Volume réduit de 10 % env. avec l'utilisation d'un filtre anti-allergène. ³⁾ AK = filtre à charbon actif

Module KNX/EIB

KWL-KNX Connect N° réf. 20253

Pour le raccordement de l'appareil de ventilation à un système domotique KNX/EIB. Pour montage en armoire électrique (1 module).



Sondes d'air ambiant

KWL-CO2 eC N° réf. 20248

KWL-FTF eC N° réf. 20249

KWL-VOC eC N° réf. 20247

Pour mesurer la concentration en CO₂, en COV ou l'humidité relative. Veuillez tenir compte du nombre maximum de capteurs autorisés, il faut éventuellement raccorder un bloc d'alimentation supplémentaire. Dim. en mm (l x H x P) 98 x 98 x 33



Préchauffage électrique

KWL-EVH 300 W N° réf. 04224

Préchauffage électrique pour un montage facile dans l'appareil prêt à brancher. Pour le préchauffage de l'air extérieur lorsque les températures extérieures sont très basses (antigel de l'échangeur thermique). Obligatoire pour les maisons passives. Puissance : 1000 W.



Module d'extension

KWL-EM eC N° réf. 40155

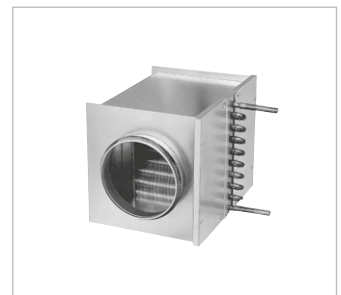
Pour le pilotage des batteries de chauffe externes. Dim. en mm (l x H x P) 210 x 210 x 100



Détecteurs de présence

BWM N° réf. 08323

Détecteur de présence pour détecter la présence des personnes dans la pièce. Montage mural apparent (entrée des câbles en haut ou en bas) ou montage sur boîtier encastré Ø 55 mm (entrée des câbles à l'arrière).



Batterie de chauffe électrique

Pour le chauffage de l'air soufflé.

EHR-R 1,2/125 N° réf. 09433

Sonde de température de gaine

KWL-LTK eC (1 pc nécess.) N° 40156

Batterie de chauffe à eau chaude

Pour le chauffage de l'air soufflé.

WHR 125 N° réf. 09480

Sonde de température de gaine

KWL-LTK eC (2 pcs nécess.) N° 40156

Module hydraulique

WHSH HE 24 V (0-10 V) N° 08318

Alternative :

Régulation de la température d'air

WHST 300 T38 N° réf. 08817

■ Raccord
Raccord à joint pour liaison KWL/conduit ø 125 mm.
RVBD 125 K N° réf. 03414

■ Filtres à air de rechange

- 2 ISO Coarse 75 % (G4)

ELF-KWL 300/4/4 N° réf. 00021

- 1 ISO ePM, 50 % (F7)

ELF-KWL 300/7 N° réf. 00038

- 1 ISO ePM_{2,5} 60 % (AK)³⁾

ELF-KWL 300 AK N° réf. 04198

■ Indication
Échangeur thermique enthalpique (accessoires) pour installation ultérieure :
KWL-ET 300 N° réf. 00896

VMC double flux