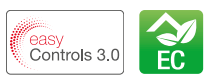


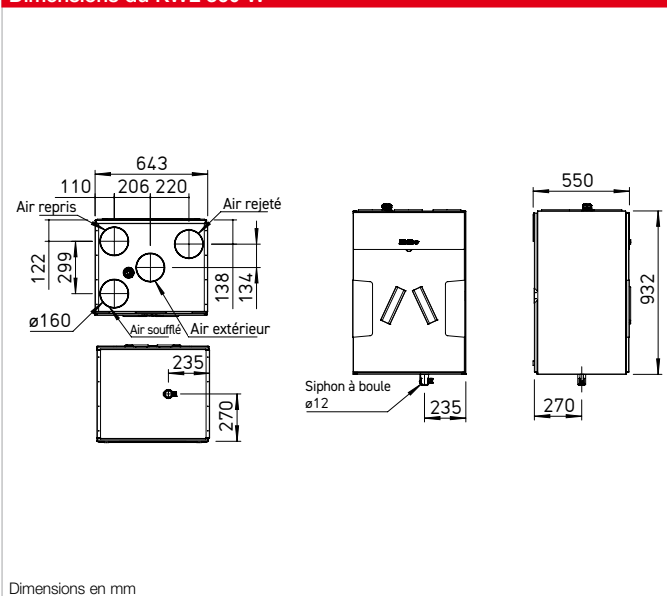
KWL 360 W



Classe d'efficacité énergétique
A+ KWL 360 W



Dimensions du KWL 360 W



Dimensions en mm



Appareils compacts avec récupération de la chaleur pour la ventilation et l'aération centralisées des maisons et des appartements. Equipés du système Helios easyControls 3.0, le concept de régulation innovant qui facilite sa connexion au réseau et son utilisation via un navigateur. Disponibles avec un échangeur en matière synthétique à haute efficacité ou enthalpique pour la récupération de l'humidité. Moteurs EC à basse consommation d'énergie.

■ Caisson

Concept de caisson universel : côtés air extérieur et air rejeté à gauche/à droite, avec isolation phonique intégrée. En tôle d'acier galvanisé, avec isolation phonique et thermique, peinture époxy blanc. Le montage du raccordement de l'air extérieur et de l'air rejeté peut se faire au choix à gauche ou à droite. Accès facile à tous les composants des appareils, grâce à la porte frontale amovible. État à la livraison : côtés air extérieur et air rejeté à droite.

■ Échangeur thermique

- Échangeur synthétique à contre-courant à grande surface d'échange pouvant atteindre une efficacité de récupération de chaleur de 90 %.
- Le type « ET » est équipé d'un échangeur thermique enthalpique à très haut rendement, pour une plus grande récupération de l'humidité.

■ Ventilateurs

Deux ventilateurs centrifuges silencieux à haute performance, avec moteurs EC à faible consommation d'énergie assurent l'arrivée et l'évacuation d'air.

■ Raccordement des conduits

Raccordement facile de l'air extérieur, rejeté, soufflé et repris par des conduits de DN de 160 mm avec raccords (RVBD 160 K, accessoires).

■ Raccordement de l'évacuation des condensats

Évacuation des condensats en bas ; siphon à boule fourni. À raccorder sur site au réseau des EP/EU.

■ Filtres à air

Alimentation en air extérieur propre grâce à un filtre ISO Coarse 65 % (G4) et 2^e niveau de filtre par ISO ePM₁₀, 50% (F7) ou filtre à charbon actif (en option). Un filtre ISO Coarse 65 % (G4) est installé avant l'échangeur thermique, côté air repris. Maintenance facile des filtres sans l'ouverture de l'appareil.

■ Mode été

Équipés de série d'une commande de bypass automatique par obturation de l'échangeur.

■ Protection antigel de l'échangeur thermique

Le système de protection antigel de série régule automatiquement le débit d'air soufflé et le préchauffage électrique en option (accessoire KWL-EVH 360/470 W).

■ Régulation

EasyControls 3.0 est la nouvelle régulation moderne pour tous les appareils KWL compacts de Helios. L'interface LAN de série permet l'intégration facile de l'appareil KWL dans un réseau, ainsi que dans le cloud de Helios. Le pilotage de l'appareil se fait au choix avec une commande externe, un PC/ordinateur portable, une tablette ou un smart-

phone, par le navigateur web intégré ou à distance par le cloud. Fonctions disponibles, cf. page 104+.

Prédispositions de l'Helios easyControls 3.0 :

- Commandes à distance KWL-BE ECO et KWL-BE Touch (accessoires en option)
- Une sonde d'humidité intégrée de série, ainsi que d'autres sondes externes de qualité d'air, disponibles en option (accessoires KWL-CO2 eC, -FTF eC, -VOC eC) permettent une ventilation automatique régulée suivant les besoins.
- Raccordement au système domotique par interface Modbus intégrée ou module KNX en option (KWL-KNX Connect, accessoires).
- Raccordement électrique**
Raccordement fixe par un câble d'alimentation de 3 x 1,5 mm², de 2 m de long avec embouts.

■ Accessoires – Description des fonctions (Détails, cf. à droite)

- Commande à distance ECO**
 - Sélection de trois niveaux différents de ventilation par interrupteur à curseur.
 - Mesure de la tension pilote directement sur la commande à distance.
 - Pour réaliser un autre niveau de fonctionnement, p. ex. la nuit, possibilité d'ajouter en option une horloge hebdomadaire (WSUP/WSUP-S, N°09990/09577, accessoires).
 - Diode pour signalisation visuelle des états de service, p. ex. changement des filtres et dysfonctionnements.

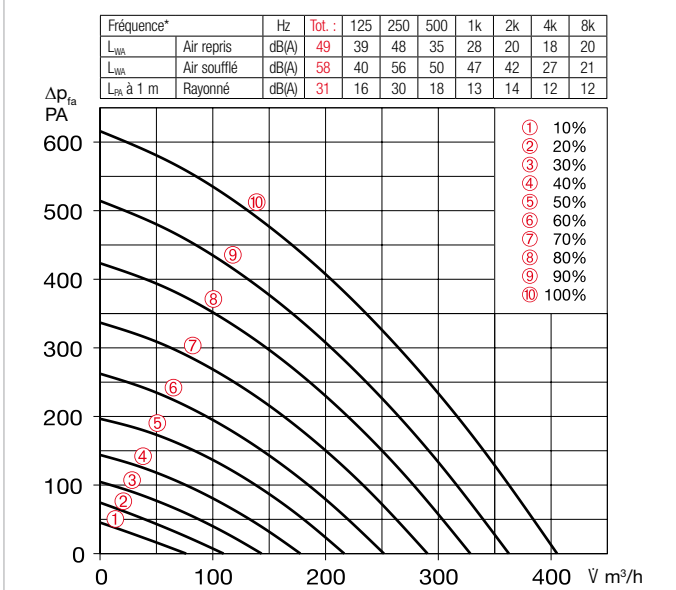
- Commande à distance Touch**
Commande à distance Touch

avec afficheur graphique et menu convivial :

- Assistant de mise en service.
- Sélection parmi quatre programmes de ventilation.
- Paramétrage d'un programme hebdomadaire personnalisé.
- Paramétrage des sondes d'air ambiant.
- Affichage p. ex. du changement des filtres, des états de service et des messages de défaut.
- Différentes autorisations d'accès et contrôle parental.
- Autres fonctions (cf. Notice d'utilisation).
- Module KNX/EIB**
Pour le raccordement de l'appareil de ventilation à un système domotique via KNX/EIB.
- Sondes d'air ambiant**
Pour le fonctionnement automatique et le renouvellement optimal de l'air, des sondes mesurant la concentration en COV, en CO₂ et l'humidité relative sont disponibles.
- Post-chauffage**
Il est possible d'utiliser Helios easyControls 3.0 avec une batterie de chauffe électrique (EHR avec KWL-LTK, accessoires). Indépendamment du Helios easyControls 3.0, il est possible de réguler un fonctionnement autonome de la batterie de chauffage à eau chaude par la régulation de la température d'air (WHS HE, accessoires).

■ Indications	Page
Helios easyControls 3.0 La régulation innovante KWL	p. 104+
Récupération de l'humidité avec un échangeur de chaleur enthalpique	p. 103

Courbes caractéristiques du KWL 360 W



*Les données sonores se rapportent aux références Vref. conformément à la fiche technique ERP.

Commutateur 3 positions

KWL BE ECO N° réf. 20246

Commutateur trois positions avec voyant de fonctionnement à encastrer. Fonctions, voir ci-contre.

Dim. en mm (l x H x P) 80 x 80 x 37

Boîtier pour montage apparent

KWL APG N° réf. 04270

Dim. en mm (l x H x P) 83 x 83 x 41



Commande à distance Touch

KWL BE Touch bl

(noir) N° réf. 20244

KWL BE Touch wh

(blanc) N° réf. 20245

Avec affichage graphique, à encastrer. Fonctions, voir ci-contre. Possibilité de raccordement de 6 unités max. (bloc d'alimentation suppl. évent. nécess.). Intégration possible dans les gammes d'interrupteurs courantes avec les dim. en mm (l x H x P) 55 x 55 x 35, dim. avec cadre en mm (l x H x P) 88 x 88 x 35

Boîtier pour montage apparent

KWL APG Touch bl N° 40178

KWL APG Touch wh N° 40177

Dim. en mm (l x H x P) 85 x 85 x 25



Câbles de commande

KWL-SL eC 5m N° réf. 40179

KWL-SL eC 10m N° réf. 40180

Câble de commande de 5 ou 10 m pour les commandes KWL-BE ECO/Touch et les sondes d'air ambiant.

Caractéristiques techniques	Avec échangeur thermique en plastique				Avec échangeur thermique enthalpique					
	Type	N° réf.	Type	N° réf.	Type	N° réf.	Type	N° réf.		
	KWL 360 W	40061	KWL 360 W ET	40062						
Débit sur niveau ^{1) 2)}	10	9	8	7	6	5	4	3		
Air soufflé/repris V m³/h	405	328	252	178	110	402	332	264	192	121
Puissance absorbée du ventilateur 2xW ¹⁾	51	30	17	10	6	45	28	16	9	5
Tension/Fréquence	1~, 230 V, 50 Hz									
Intensité nominale A	– Mode ventilation : 0,5									
	– Préchauffage : 6,3									
	– Total max. : 0,5 (6,8 avec préchauffage, accessoire)									
Préchauffage électrique kW	1,5 kW (accessoire)									
Bypass	Automatique (réglable), avec obturation de l'échangeur									
Branchement selon schéma N°	1433									
Plage de température de service	-20 °C à +40 °C									
Température ambiante	+5 °C à +40 °C (90 % d'humidité relative, sans condensation)									
Poids approx. en kg	72				70					

¹⁾ Avec 0 Pa, niveau de puissance réglable au choix. ²⁾ Volume réduit de 10 % env. avec l'utilisation d'un filtre anti-allergène.

Module KNX/EIB

KWL-KNX Connect N° réf. 20253

Pour le raccordement de l'appareil de ventilation à un système domotique KNX/EIB. Pour montage en armoire électrique (1 module).



Sondes d'air ambiant

KWL-CO2 eC N° réf. 20248

KWL-FTF eC N° réf. 20249

KWL-VOC eC N° réf. 20247

Pour mesurer la concentration en CO₂, en COV ou l'humidité relative. Veuillez tenir compte du nombre maximum de capteurs autorisés, il faut éventuellement raccorder un bloc d'alimentation supplémentaire. Dim. en mm (l x H x P) 98 x 98 x 33



Préchauffage électrique

KWL-EVH 360/470 W N° 07360

Préchauffage électrique pour un montage facile dans l'appareil prêt à brancher. Pour le préchauffage de l'air extérieur lorsque les températures extérieures sont très basses (antigel de l'échangeur thermique). Obligatoire pour les maisons passives. Puissance : 1500 W.



Module d'extension

KWL-EM eC N° réf. 40155

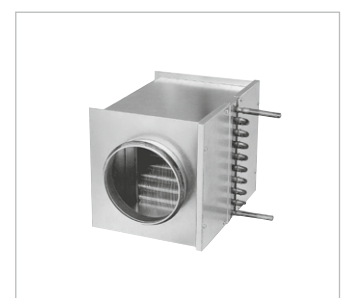
Pour le pilotage des batteries de chauffe externes. Dim. en mm (l x H x P) 210 x 210 x 100



Détecteurs de présence

BWM N° réf. 08323

Détecteur de présence pour détecter la présence des personnes dans la pièce. Montage mural apparent (entrée des câbles en haut ou en bas) ou montage sur boîtier encasturé Ø 55 mm (entrée des câbles à l'arrière).



Batterie de chauffe électrique

Pour le chauffage de l'air soufflé.

EHR-R 2,4/160 N° réf. 09435

Sonde de température de gaine

KWL-LTK eC (1 pc nécess.) N° 40156

Batterie de chauffe à eau chaude

Pour le chauffage de l'air soufflé.

WHR 160 N° réf. 09481

Sonde de température de gaine

KWL-LTK eC (2 pcs nécess.) N° 40156

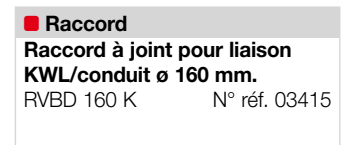
Module hydraulique

WHSH HE 24 V (0-10 V) N° 08318

Alternative :

Régulation de la température d'air

WHST 300 T38 N° réf. 08817



■ Raccord
Raccord à joint pour liaison KWL/conduit ø 160 mm.
RVBD 160 K N° réf. 03415

■ Filtres à air de rechange

- 2 ISO Coarse 65 % (G4)

ELF-KWL 360/470/4/4 N° 07371

- 1 ISO ePM, 50 % (F7)

ELF-KWL 360/470/7 N° 07375

- 1 filtre à charbon actif

ELF-KWL 360/470 AK N° 08129

■ Indication
Échangeur thermique enthalpique (accessoires) pour installation ultérieure :
KWL-ET 360/470 N° réf. 07354

VMC double flux