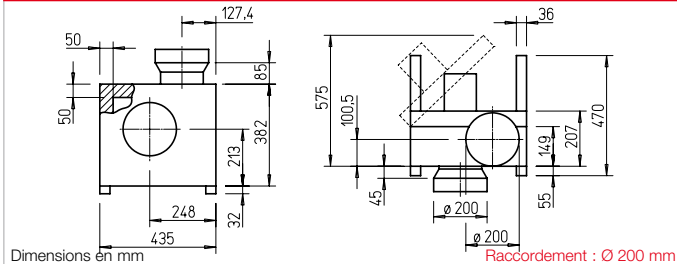


MB 160 Ex



Dimensions MB 160 Ex



■ Enveloppe

Double peau, en acier galvanisé avec isolation acoustique par laine minérale de 50 mm. Le groupe moto-turbine est monté sur une porte pivotante sur charnières. Les raccords aspiration et refoulement sont aux diamètres normalisés et équipés de joints à lèvres. La pose du ventilateur est simplifiée grâce aux deux rails de fixation équipés de plots antivibratoires.

■ Turbine

Roue centrifuge à pales inclinées vers l'avant en acier galvanisé. Ensemble moto-turbine équilibré dynamiquement. Haut rendement, faible niveau sonore, volute optimisée aérodynamiquement.

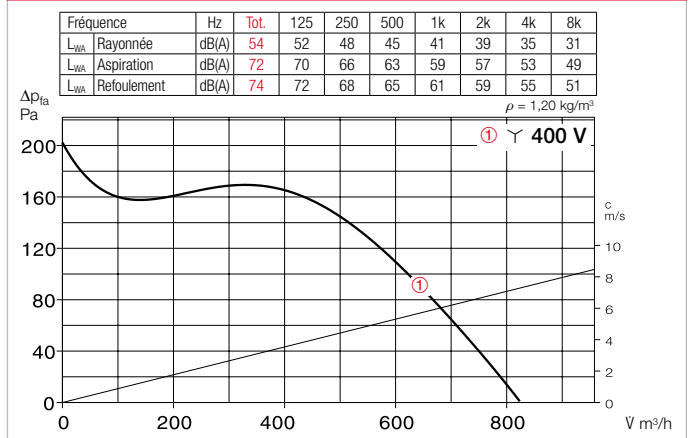
■ Entraînement

Par moteur asynchrone à bride, standard CEI, sans entretien, protection IP 55. Monté sur roulements à billes et antiparasité.

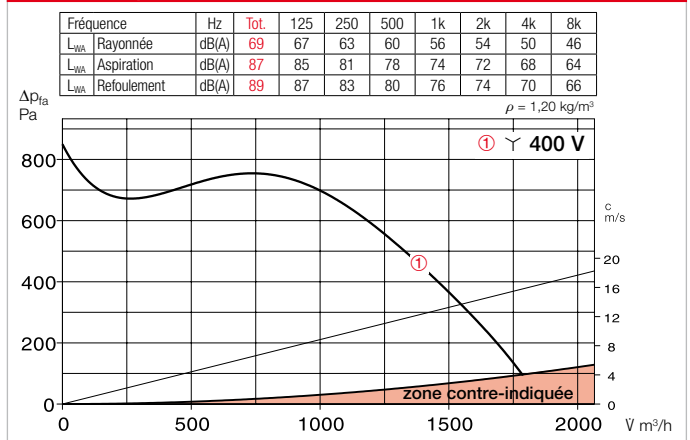
■ Raccordement électrique

Boîte à bornes de série (IP55) montée sur le moteur.

Courbes de performances MBD 160/4 Ex



Courbes de performances MBD 160/2 Ex



■ Accessoires

Console murale

en tôle d'acier galvanisée.

**MB-WK 160** N° réf. 05526

Toiture pare-pluie

en tôle d'acier galvanisée,

Fixation au-dessus du moteur.

**MB-WSD** N° réf. 01856

Manchette souple

Pour montage entre le ventilateur et le conduit.

**FM 200 Ex** N° réf. 01686

■ Remarque

Descriptif tech.

Tableau de sélection 320 ++

Type	N° réf.	Débit à l'air libre V m <sup>3</sup> /h	Vitesse nominale min <sup>-1</sup>	Pression sonore rayonnée dB(A) à 1 m	Puissance absorbée* kW	Courant absorbé*		Schéma de branchement N°	Temp. max. du fluide, appareil		Poids net approx. kg	Régulateur à transformateur à 5 étages				Disjoncteur moteur pour branchement des thermocontacts	
						à tension nominale A	max. en régulation A		non rég.	régulé		avec protection moteur Type N° réf.	sans protection moteur Type N° réf.	Type	N° réf.	Type	N° réf.
<b>Antidéflagrant Ex e, II 2G Ex h IIB T3 Gb, triphasé, 400 V, 50 Hz, protection IP55</b>																	
<b>MBD 160/4 Ex</b>	06001	970	1420	48	0,37	1,15	–	470	40	–	25,0	non autorisé	non autorisé	–	–	–	
<b>MBD 160/2 Ex</b>	06002	2020	2885	63	1,50	3,16	–	470	40	–	34,0	non autorisé	non autorisé	–	–	–	

\* Pour versions Ex : valeurs nominales du moteur, voir informations page 20.