

RR 200



RRK 200



Variante en matière synthétique, résistant à la corrosion.

SVR 200

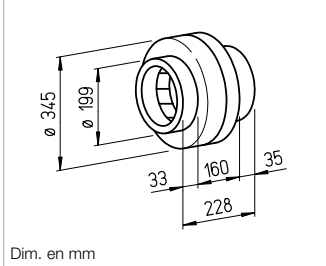


SlimVent – extra-plat avec groupe moto-turbine pivotable.

Description RRK

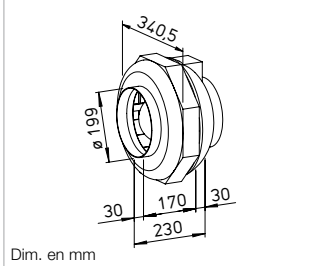
- **Enveloppe**
Toutes les pièces sont en matière synthétique antichoc. Six redresseurs de flux permettent d'augmenter le rendement. Couleur : gris argenté.
- **Régulation**
Possible de 0 à 100 % avec variateur électronique ou transformateur à étages (voir tableau).

Dimensions RR 200



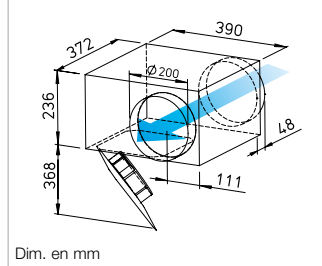
Dim. en mm

Dimensions RRK 200



Dim. en mm

Dimensions SVR 200



Dim. en mm

Ventilateurs pour gaines circulaires destinés au transfert de faibles et moyens volumes d'air avec une pression élevée.

Conçus pour être insérés directement sur les réseaux de gaines. Leur pression élevée permet de compenser les pertes de charges des gaines, accessoires et appareils. Pour usages multiples dans les domaines tertiaires, industriels et résidentiels.

- **Caractéristiques particulières**
- Faible encombrement et installation peu coûteuse grâce au passage rectiligne.
- Les coudes compliqués sont supprimés.
- Raccordements en amont et en aval adaptés aux diamètres des conduits normalisés.
- Adaptation de la puissance grâce à la vitesse réglable à 100 %.
- Installation possible dans toutes les positions.
- Large gamme d'accessoires.
- Volute optimisée aérodynamiquement.

Caractéristiques communes

- **Moteur**
Moteur à rotor extérieur fermé pour fonctionnement permanent, isolation classe F. Monté sur roulements à billes, tropicalisé, sans entretien et antiparasité.
- **Protection moteur**
Par thermocontacts incorporés en série dans le bobinage. Coupure automatique en cas d'échauffement et remise en service après refroidissement du moteur.
- **Montage**
Sans restriction dans toutes les positions : horizontale, verticale ou diagonale. Selon le sens de pose, peut servir en extraction ou en introduction (exception : le type SVR ne doit pas être monté avec le groupe moto-turbine vers le haut). Il est conseillé d'éloigner le ventilateur au maximum du local à ventiler afin de réduire le niveau sonore dans la pièce.
- **Niveau sonore**
Voir page 398.

Description RR

- **Enveloppe**
Construction robuste en tôle d'acier galvanisé. Raccordements en amont et en aval adaptés aux diamètres des conduits normalisés.
- **Régulation**
De 0 à 100 % avec variateur électronique ou transformateur à étages (voir tableau). Fonctionnement à deux vitesses pour le modèle RR 200 A avec commutateur, modèle DS 2/2 (accessoire).
DS 2/2 N° réf. 01267
- **Raccordement électrique**
Boîte à bornes (IP54) hors du flux d'air et fixée sur l'enveloppe.
- **Turbine**
Centrifuge avec pales incurvées vers l'arrière en matière synthétique. Calée directement sur le moteur et équilibrée dynamiquement en tant que groupe. Fonctionnement à haut rendement silencieux.
- **Protection**
Ventilateur raccordé en réseau de gaines en amont et en aval, qui empêche l'introduction d'eau de pluie : IP44.

Description SVR

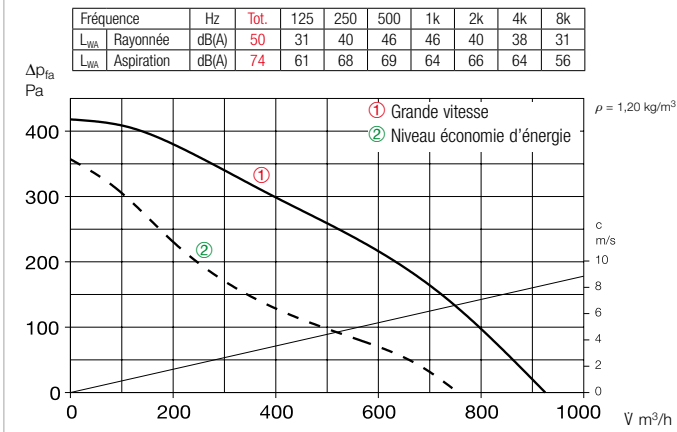
- **Enveloppe**
Ventilateur extra-plat, construction compacte en acier galvanisé. Raccords aspiration et refoulement avec joints à lèvres adaptés au diamètre des gaines rondes normalisées. Groupe moto-turbine monté sur charnières permettant un entretien et nettoyage sans démonter les conduits. Garder libre la zone d'ouverture du ventilateur.
- **Régulation**
De 0 à 100 % avec variateur électronique ou transformateur à étages (voir tableau).
- **Raccordement électrique**
Boîte à bornes (IP54) montée sur câble d'alimentation.
- **Turbine**
Centrifuge à haut rendement avec aubes courbées vers l'arrière en matière synthétique haute qualité. Équilibrée dynamiquement pour un fonctionnement silencieux.
- **Protection**
IP44 pour appareil raccordé en amont et en aval.

Type	N° réf.	Débit à l'air libre		Vitesse nominale	Pression sonore rayonnée	Puissance absorbée		Courant absorbé		Schéma de branchement	Temp. max. du fluide		Poids net approx.	Régulateur à transformateur 5 étages		Variateur électronique ²⁾ progressif encastrable / apparent	
		V m³/h	min⁻¹			W	A	A	N°		non régulé	régulé		Type	N° réf.	Type	N° réf.
Modèle RR à courant alternatif, monophasé, 230 V, 50 Hz, moteur à condensateur, IP44 (modèle RR 200 B, IP33)																	
RR 200 A ¹⁾	05658	960 ²⁾ /760	2630 ²⁾ /1980	43	129 ²⁾ /85	0,57 ²⁾ /0,38	0,57	934,1	60	60	4,2	TSW 1,5	01495	ESU 1 / ESA 1	00236 / 00238		
RR 200 B	05659	980	2750	44	145	0,63	0,78	508	70	60	5,0	TSW 1,5	01495	ESU 1 / ESA 1	00236 / 00238		
Modèle RRK à courant alternatif, monophasé, 230 V, 50 Hz, moteur à condensateur, IP44																	
RRK 200	05977	870	2370	38	95	0,41	0,41	508	70	60	3,4	TSW 1,5	01495	ESU 1 / ESA 1	00236 / 00238		
Modèle SVR à courant alternatif, monophasé, 230 V, 50 Hz, moteur à condensateur, IP33																	
SVR 200 K	02673	980	2730	57	154	0,67	0,81	508	70	50	8,4	TSW 1,5	01495	ESU 1 / ESA 1	00236 / 00238		

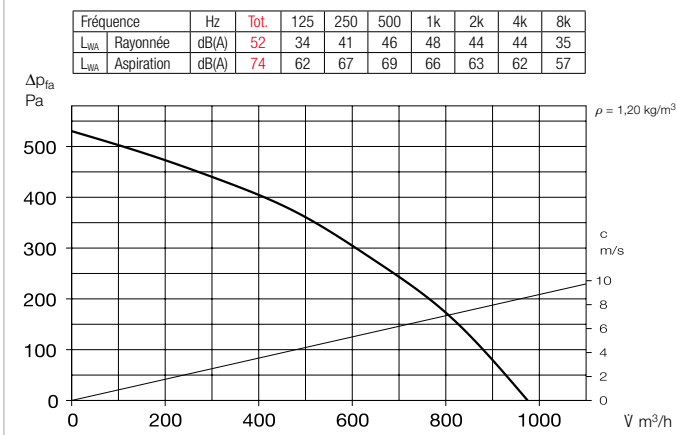
1) Modèle à haute vitesse ; avec étage avec niveau suppl. d'économie d'énergie de série (voir courbe de performances).

2) Prévoir des régulateurs à transformateur dans les endroits sensibles au bruit. La commande électronique par découpage de phase peut générer un ronflement de magnétisation gênant.

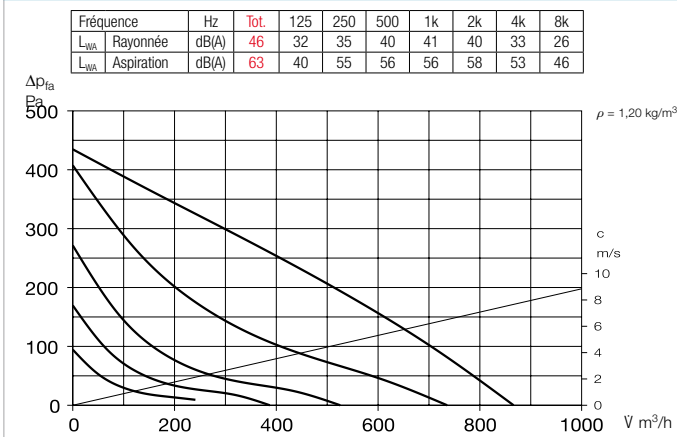
Courbes de performances RR 200 A



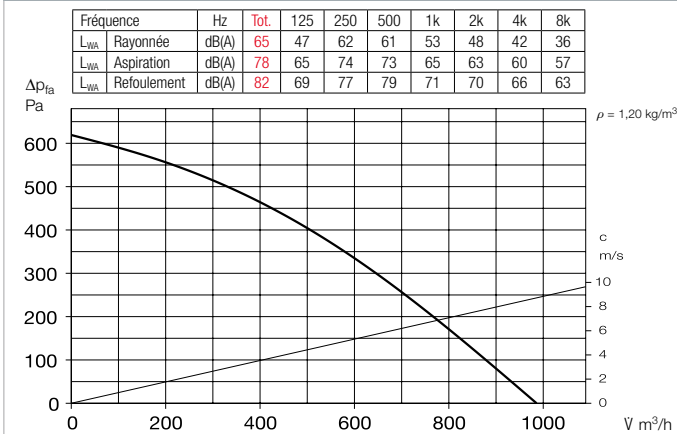
Courbes de performances RR 200 B



Courbes de performances RRK 200



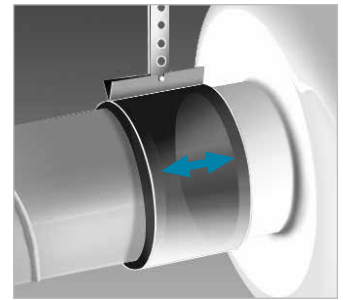
Courbes de performances SVR 200 K



Accessoires

Colliers de fixation et de raccordement

BM 200 N° réf. 05078
 Pour le raccordement sans transmission de bruit entre le ventilateur et la gaine et pour la suspension de l'ensemble (1 jeu = 2 pièces). Lors du montage, laisser un jeu entre le ventilateur et la gaine puis fixer les colliers.



Console de montage pour RR MK 4 N° réf. 05824
Console de montage pour RRK MK 2 N° réf. 05822
 En tôle d'acier galvanisée.



Volet extérieur automatique VK 200 N° réf. 00758
 En matière synthétique, gris clair.



Grille de protection extérieure RAG 200 N° réf. 00750
 En matière synthétique, gris clair.



Grille de protection SGR 200 N° réf. 05066
 Pour montage à l'aspiration et au refoulement. En acier galvanisé.



Clapet anti-retour RSK 200 N° réf. 05074
 Automatique, en métal.



Gaine acoustique souple FSD 200 N° réf. 00679
 Gaine circulaire souple en aluminium avec raccord de montage aux deux extrémités. Isolant acoustique épaisseur 50 mm, longueur 1 m.



Caisson filtre LFBR 200 Coarse 70 %* 08579
LFBR 200 ePM1 50 %* 08533
 Pour montage en gaines. Grande surface filtrante.



Batterie électrique EHR-R 1,2/200 1,2 kW N° 09436
EHR-R 2/200 2,0 kW N° 09437
EHR-R 5/200 5,0 kW N° 08711
 – avec régulateur intégré
EHR-R 5/200 TR 5,0 kW N° 05295
 Sonde de gaine ou d'ambiance requise (TFK/TFR, accessoires).



Régulateur de puissance pour batterie électrique EHR-R EHS N° réf. 05002



Batterie eau chaude WHR 200 N° réf. 09482
 Échangeur thermique compact pour montage en gaines.



Kit de régulation pour batterie eau chaude WHST 300 T38 N° réf. 08817

* Description détaillée, v. page du produit 484.