

**SB EC 125**



Quasiment inaudible, grands volumes d'air et forte pression. Accès pratique pour l'entretien et le nettoyage.



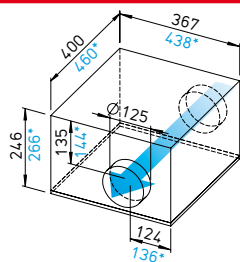
**SVS EC 125**



**Caisson extra-plat, idéal pour un montage dans les endroits exigus.**  
Avec revêtement intérieur en laine minérale pour un fonctionnement silencieux.



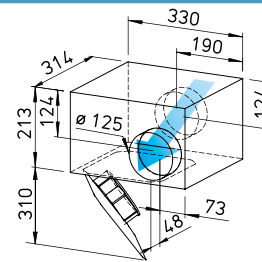
**Dimensions SB EC 125**



Dim. en mm

SB EC 125 A, \*SB EC 125 B

**Dimensions SVS EC 125**



Dim. en mm

**Caractéristiques communes  
SilentBox SB EC et  
SlimVent SVS EC**

**Montage**

Sans restriction, dans toutes les positions : horizontale, verticale ou diagonale. Selon le sens de pose, peut servir en extraction ou en introduction. Équerre de fixation incluse.

**Entraînement**

Moteur EC à rotor extérieur et vitesse variable, économique en énergie, protection IP44 avec un rendement maximal. Monté sur roulements à billes, sans entretien et antiparasité. Moteur et turbine équilibrés dynamiquement pour un fonctionnement silencieux.

**Régulation**

Réglage progressif de la vitesse avec potentiomètre interne (fourni) ou externe, ou par réglage progressif de la vitesse avec régula-

teur électronique universel (voir tableau). Des exemples de niveaux de puissance sont représentés dans la courbe de performances.

**Protection moteur**

Protection électrothermique intégrée pour le moteur EC et sa régulation.

**Niveau sonore**

Voir page 417

**Description SilentBox EC**

**Enveloppe**

Conçue comme un silencieux. Avec panneaux de fibres minérales anti-abrasion insonorisants (50 mm). Couvercle amovible avec étriers de fermeture. Ventilateur entièrement accessible. Groupe moto-turbine extractible. Respecter la zone d'extraction. Tubulures avec joint à lèvres à l'aspiration et au refoulement adaptées aux diamètres de conduits normalisés. Toutes les pièces métalliques sont en tôle d'acier galvanisé.

**Turbine**

À aubes courbées vers l'arrière. Cône d'aspiration sur l'entrée d'air. SB EC 125 A centrifuge à action, volute optimisée aérodynamiquement.

**Raccordement électrique**

Boîte à bornes (IP54) montée sur câble d'alimentation.

**Protection**

IP44 pour appareil raccordé en amont et en aval (SB EC 125 A IP54).

**Description SlimVent SVS EC**

**Caisson**

Caisson extra-plat avec revêtement intérieur insonorisant en laine minérale d'une épaisseur de plus de 50 mm et surface en soie de verre. Le caisson acoustique, placé en amont de l'hélice du ventilateur, permet de réduire sensiblement le niveau sonore à l'as-

piration. La pression sonore rayonnée est également réduite dans une moindre mesure (voir les données sonores au-dessus de la courbe de performances).

Entretien et nettoyage facilités, sans démontage du réseau de gaines grâce au montage sur charnières du groupe moto-turbine. Garder libre la zone d'ouverture du ventilateur.

**Turbine**

Centrifuge à haut rendement avec aubes courbées vers l'arrière en matière synthétique haute qualité.

**Raccordement électrique**

Boîte à bornes (IP54) montée sur câble d'alimentation.

**Protection**

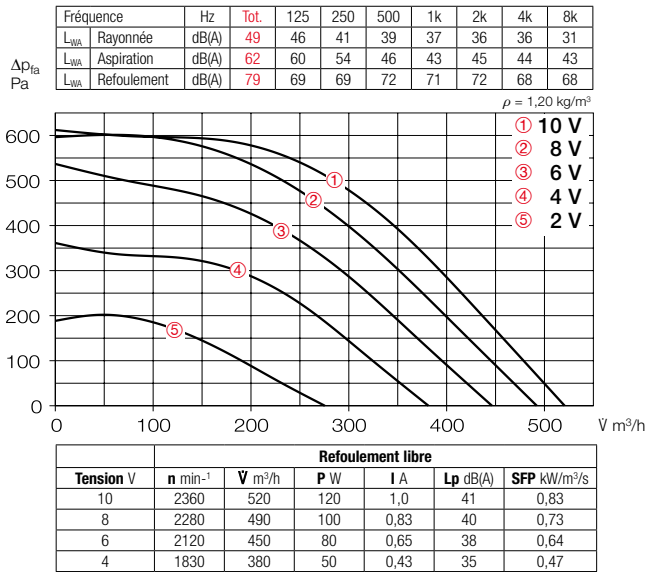
IP44 pour appareil raccordé en amont et en aval.

Type	N° réf.	Raccordement Ø	Débit à l'air libre	Vitesse nominale	Pression sonore rayonnée	Puissance absorbée	Courant absorbé	Schéma de branchement	Temp. du fluide max.	Poids net approx.	Régulateur électronique universel		Potentiomètre de vitesse encastrable		Potentiomètre de vitesse apparent	
											Type	N° réf.	Type	N° réf.	Type	N° réf.
Modèle SB EC courant alternatif monophasé, 230 V, 50/60 Hz, moteur EC, IP54 (A), IP44 (B)																
SB EC 125 A	06132	125	520	2890	41	0,12	1,03	979	60	10,0	EUR EC <sup>1)2)</sup>	01347	PU 10 <sup>1)</sup>	01734	PA 10 <sup>1)</sup>	01735
SB EC 125 B	09624	125	530	3600	45	0,10	0,81	979	60	12,0	EUR EC <sup>1)2)</sup>	01347	PU 10 <sup>1)</sup>	01734	PA 10 <sup>1)</sup>	01735
Modèle SVS EC courant alternatif monophasé, 230 V, 50/60 Hz, moteur EC, IP44																
SVS EC 125	00016	125	540	3530	53	0,10	0,82	979	60	6,2	EUR EC <sup>1)2)</sup>	01347	PU 10 <sup>1)</sup>	01734	PA 10 <sup>1)</sup>	01735

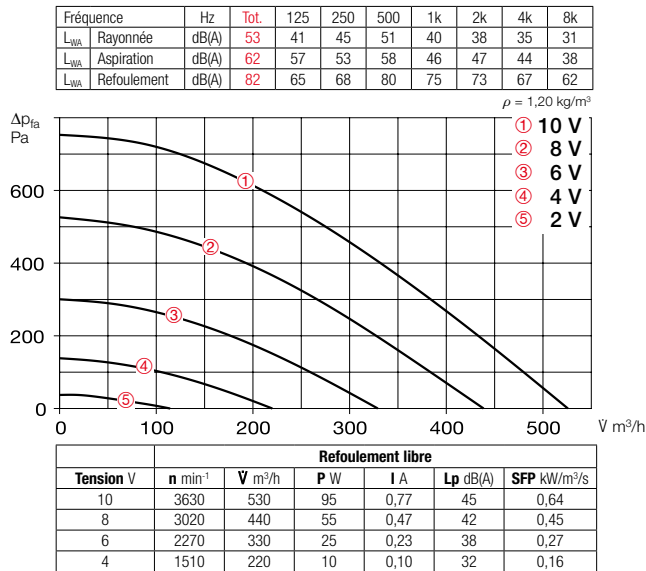
<sup>1)</sup> En principe, il est possible de raccorder plusieurs ventilateurs EC.

<sup>2)</sup> En alternative : régulateur électronique de pression différentielle/température (EDR/ETR, N° réf. 01437/01438) ou commutateur à 3 vitesses (SU/SA, N° réf. 04266/04267), v. accessoires.

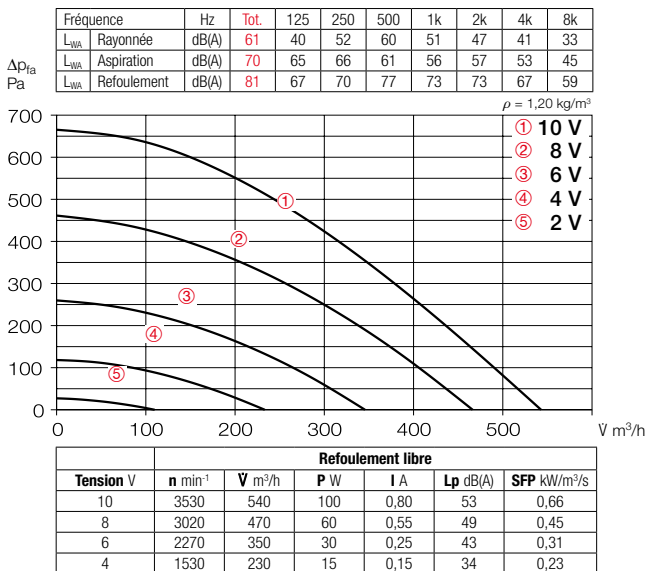
### Courbes de performances SB EC 125 A



### Courbes de performances SB EC 125 B



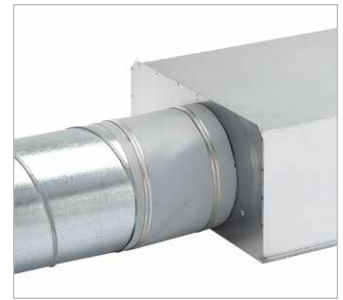
### Courbes de performances SVS EC 125



### Accessoires

#### Manchette souple

**FM 125** N° réf. 01682  
Toile souple PVC avec 2 colliers de serrage. Pour montage entre le ventilateur et le réseau aéraulique. Permet de limiter la transmission des bruits et d'éliminer les écarts d'alignement. Pour utilisation en amont ou en aval, deux manchettes sont nécessaires.



#### Volet extérieur automatique

**VK 125** N° réf. 00857  
Automatique, en matière synthétique, blanc.



#### Grille de protection extérieure

**G 160** N° réf. 00893  
En matière synthétique, blanc.



#### Grille de protection

**SGR 125** N° réf. 05064  
Pour montage en amont ou en aval. Grille en acier galvanisé.



#### Clapet anti-retour

**RSKK 125** N° réf. 05107  
Automatique, en matière synthétique.



#### Gaine acoustique souple

**FSD 125** N° réf. 00677  
Gaine circulaire souple en aluminium avec raccord de montage aux deux extrémités. Isolant acoustique épaisseur 50 mm, longueur 1 m.



#### Caisson filtre

**LFBR 125 Coarse 70 %\*** 08577  
**LFBR 125 ePM1 50 %\*** 08531  
Pour montage en gaines. Grande surface filtrante.

#### Batterie électrique

**EHR-R 0,8/125** 0,8 kW N° 08709  
**EHR-R 1,2/125** 1,2 kW N° 09433  
- avec régulateur intégré  
**EHR-R 0,8/125 TR** 0,8 kW N° 05293  
Sonde de gaine ou d'ambiance requise (TFK/TFR, accessoires).



#### Régulateur de puissance pour batterie électrique EHR-R

**EHS** N° réf. 05002



#### Batterie eau chaude

**WHR 125** N° réf. 09480  
Échangeur thermique compact pour montage en gaines.



#### Kit de régulation pour batterie eau chaude

**WHST 300 T38** N° 08817



\* Description détaillée, v. page du produit 484.