

SB EC 160



Quasiment inaudible, grands volumes d'air et forte pression. Accès pratique pour l'entretien et le nettoyage.



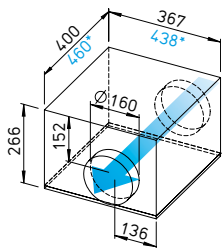
SVS EC 160



Caisson extra-plat, idéal pour un montage dans les endroits exigus.
Avec revêtement intérieur en laine minérale pour un fonctionnement silencieux.



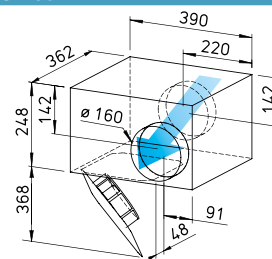
Dimensions SB EC 160



Dim. en mm

SB EC 160 A, *SB EC 160 B

Dimensions SVS EC 160



Dim. en mm

**Caractéristiques communes
SilentBox SB EC et
SlimVent SVS EC**

■ Montage

Voir page 410.

■ Entraînement

Moteur EC à rotor extérieur et vitesse variable, économique en énergie, protection IP44 avec un rendement maximal. Monté sur roulements à billes, sans entretien et antiparasité. Moteur et turbine équilibrés dynamiquement pour un fonctionnement silencieux.

■ Régulation

Réglage progressif de la vitesse avec potentiomètre interne (fourmi) ou externe, ou par réglage progressif de la vitesse via un régulateur électronique universel (v. tableau). Des exemples de niveaux de puissance sont représentés dans la courbe de performances.

■ Protection moteur

Protection électrothermique intégrée pour le moteur EC et sa régulation.

■ Niveau sonore

Voir page 417.

Description SilentBox EC

■ Caisson

Conçue comme un silencieux. Avec panneaux de fibres minérales anti-abrasion et insonorisants (50 mm). Couvercle amovible avec étriers de fermeture. Ventilateur entièrement accessible. Groupe moto-turbine extractible. Respecter la zone d'extraction. Tubulures avec joint à lèvres à l'aspiration et au refoulement adaptées aux diamètres de conduits normalisés. Toutes les pièces métalliques sont en tôle d'acier galvanisée.

■ Turbine

À aubes courbées vers l'arrière. Cône d'aspiration sur l'entrée d'air. SB EC 160 A centrifuge à action, volute optimisée aérodynamiquement, en tôle d'acier galvanisé.

■ Raccordement électrique

Boîte à bornes (IP54) montée sur câble d'alimentation.

■ Protection

Pour réseau aéraulique raccordé IP44 (SB EC 160 A IP54).

Description SlimVent SVS EC

■ Caisson

Caisson extra-plat avec revêtement intérieur insonorisant en laine minérale d'une épaisseur de plus de 50 mm et surface en soie de verre. Le caisson acoustique, placé en amont de l'hélice du ventilateur, permet de réduire sensiblement le niveau sonore à l'as-

piration. La pression sonore rayonnée est également réduite dans une moindre mesure (voir les données sonores au-dessus de la courbe de performances).

■ Entretien et nettoyage facilités, sans démontage du réseau de gaines grâce au montage sur charnières du groupe moto-turbine. Garder libre la zone d'ouverture du ventilateur.

■ Turbine
Centrifuge à haut rendement avec aubes courbées vers l'arrière en matière synthétique haute qualité.

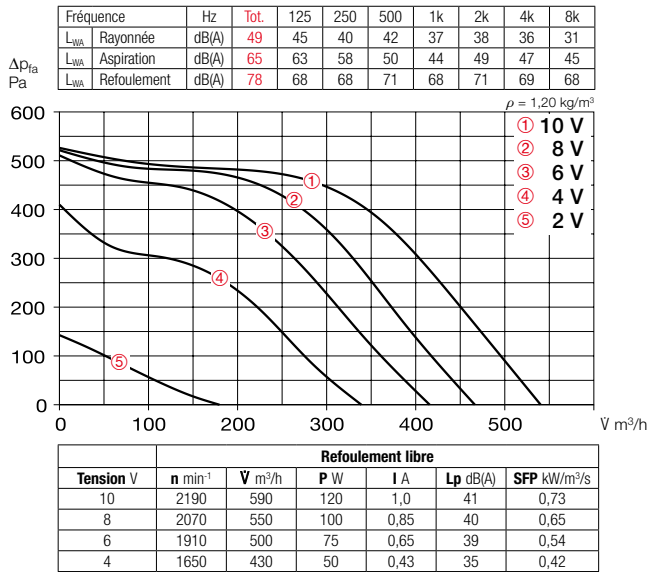
■ Raccordement électrique
Boîte à bornes (IP54) montée sur câble d'alimentation.

■ Protection
IP44 pour appareil raccordé en amont et en aval.

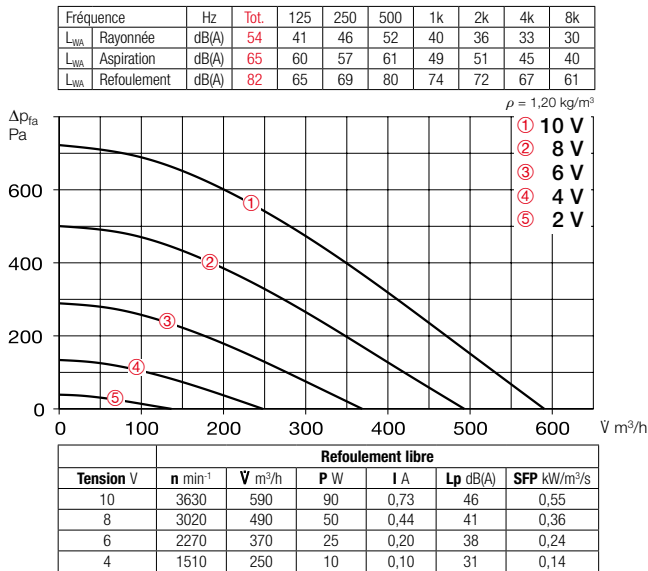
Type	N° réf.	Raccordement Ø	Débit à l'air libre	Vitesse nominale	Pression sonore rayonnée	Puissance absorbée	Courant absorbé	Schéma de branchement	Temp. du fluide max.	Poids net approx.	Régulateur électronique universel		Potentiomètre de vitesse encastrable		Potentiomètre de vitesse apparent	
											Type	N° réf.	Type	N° réf.	Type	N° réf.
Modèle SB EC courant alternatif monophasé, 230 V, 50/60 Hz, moteur EC, IP54 (A), IP44 (B)																
SB EC 160 A	06136	160	580	2630	41	0,12	1,02	979	60	10,0	EUR EC ⁽¹⁾	01347	PU 10 ⁽¹⁾	01734	PA 10 ⁽¹⁾	01735
SB EC 160 B	09625	160	590	3610	46	0,10	0,81	979	60	12,0	EUR EC ⁽¹⁾	01347	PU 10 ⁽¹⁾	01734	PA 10 ⁽¹⁾	01735
Modèle SVS EC courant alternatif monophasé, 230 V, 50/60 Hz, moteur EC, IP44																
SVS EC 160 A ⁽³⁾	00017	160	570	3610	51	0,10	0,80	979	60	8,0	EUR EC ⁽¹⁾	01347	PU 10 ⁽¹⁾	01734	PA 10 ⁽¹⁾	01735
SVS EC 160 B	00018	160	780	2920	52	0,12	0,97	979	60	7,5	EUR EC ⁽¹⁾	01347	PU 10 ⁽¹⁾	01734	PA 10 ⁽¹⁾	01735

¹⁾ En principe, il est possible de raccorder plusieurs ventilateurs EC. ²⁾ En alternative : régulateur électronique de pression différentielle/température (EDR/ETR, N° réf. 01437/01438) ou commutateur à 3 vitesses (SU/SA, N° réf. 04266/04267), v. accessoires. ³⁾ Courbes de performances consultables sur www.HeliosSelect.de.

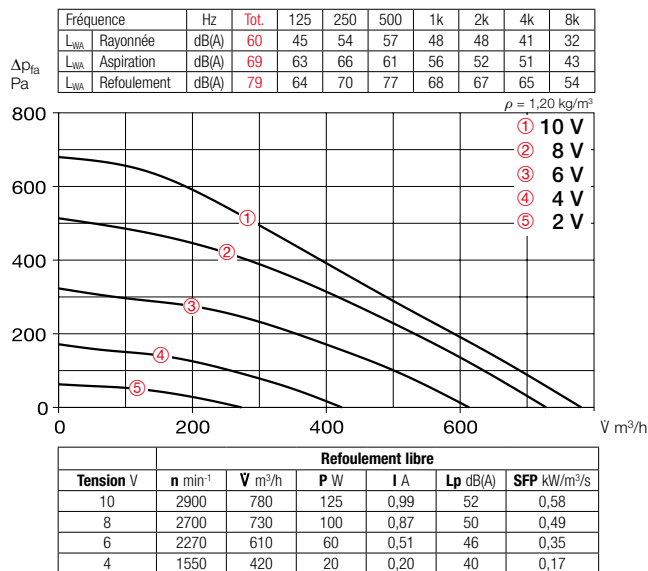
Courbes de performances SB EC 160 A



Courbes de performances SB EC 160 B



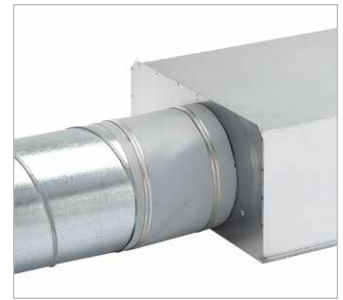
Courbes de performances SVS EC 160 B



Accessoires

Manchette souple

FM 160 N° réf. 01684
Toile souple PVC avec 2 colliers de serrage. Pour montage entre le ventilateur et le réseau aéraulique. Permet de limiter la transmission des bruits et d'éliminer les écarts d'alignement. Pour utilisation en amont ou en aval, deux manchettes sont nécessaires.



Volet extérieur automatique

VK 160 N° réf. 00892
Automatique, en matière synthétique, blanc.



Grille de protection extérieure

G 160 N° réf. 00893
En matière synthétique, blanc.



Grille de protection

SGR 160 N° réf. 05069
Pour montage à l'aspiration et au refoulement. En acier galvanisé.



Clapet anti-retour

RSK 160 N° réf. 05669
Automatique, en métal.



Gaine acoustique souple

FSD 160 N° réf. 00678
Gaine circulaire souple en aluminium avec raccord de montage aux deux extrémités. Isolant acoustique épaisseur 50 mm, longueur 1 m.



Caisson filtre

LFBR 160 Coarse 70 %* 08578
LFBR 160 ePM1 50 %* 08532
Pour montage en gaines. Grande surface filtrante.

Batterie électrique

EHR-R 1,2/160 1,2 kW N° 09434
EHR-R 2,4/160 2,4 kW N° 09435
EHR-R 5/160 5,0 kW N° 08710
- avec régulateur intégré
EHR-R 2,4/160 TR 2,4 kW N° 05294
Sonde de gaine ou d'ambiance requise (TFK/TFR, accessoires).



Régulateur de puissance pour batterie électrique EHR-R

EHS N° réf. 05002



Batterie eau chaude

WHR 160 N° réf. 09481
Échangeur thermique compact pour montage en gaines.



Kit de régulation pour batterie eau chaude

WHST 300 T38 N° 08817



* Description détaillée, v. page du produit 484.