

SB EC 315



Quasiment inaudible, grands volumes d'air et forte pression. Accès pratique pour l'entretien et le nettoyage.



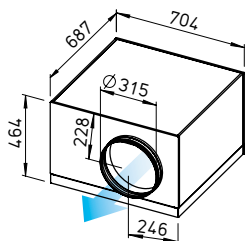
SVS EC 315



Caisson extra-plat, idéal pour un montage dans les endroits exigus. Avec revêtement intérieur en laine minérale pour un fonctionnement silencieux.

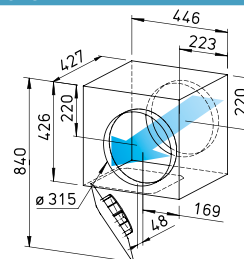


Dimensions SB EC 315



Dim. en mm

Dimensions SVS EC 315



Dim. en mm

**Caractéristiques communes
SilentBox SB EC et
SlimVent SVS EC**

Montage

Sans restriction, dans toutes les positions : horizontale, verticale ou diagonale. Selon le sens de pose, peut servir en extraction ou en introduction. Équerre de fixation incluse.

Entraînement

Moteur EC à rotor extérieur et vitesse variable, économique en énergie, protection IP44 avec un rendement maximal. Monté sur roulements à billes, sans entretien et antiparasité. Moteur et turbine équilibrés dynamiquement pour un fonctionnement silencieux.

Régulation

Réglage progressif de la vitesse avec potentiomètre interne (fourni) ou externe, ou par réglage progressif de la vitesse via un régulateur

électronique universel (v. tableau). Des exemples de niveaux de puissance sont représentés dans la courbe de performances.

Protection moteur

Protection électrothermique intégrée pour le moteur EC et sa régulation.

Niveau sonore

Voir page 417.

Description SilentBox EC

Caisson

Conçu comme un silencieux, garni à l'intérieur de laine minérale épaisseur 50 mm avec revêtement anti-abrasion. Couvre-ocle démontable, fermetures par grenouillères. Ensemble ventilateur et caisson entièrement accessible. Groupe moto-turbine extractible. Garder libre la zone d'ouverture du ventilateur. Raccords avec joint à lèvres à l'aspiration et au refou-

lement adaptées aux diamètres de conduits normalisés. Toutes les pièces métalliques sont en tôle d'acier galvanisée.

Turbine

À aubes courbées vers l'arrière. Cône d'aspiration sur l'entrée d'air.

Raccordement électrique

Boîte à bornes (IP54) montée sur câble d'alimentation (long. approx. 60 cm).

Protection

IP54 pour appareil raccordé en amont et en aval.

Description SlimVent SVS EC

Caisson

Caisson extra-plat avec revêtement intérieur insonorisant en laine minérale d'une épaisseur de plus de 50 mm et surface en soie de verre. Le caisson acoustique, placé en

amont de l'hélice du ventilateur, permet de réduire sensiblement le niveau sonore à l'aspiration. La pression sonore rayonnée est également réduite dans une moindre mesure (voir les données sonores au-dessus de la courbe de performances).

Entretien et nettoyage facilités, sans démontage du réseau de gaines grâce au montage sur charnières du groupe moto-turbine. Garder libre la zone d'ouverture du ventilateur.

Turbine

Centrifuge à haut rendement avec aubes courbées vers l'arrière en acier galvanisé haute qualité.

Raccordement électrique

Boîte à bornes (IP54) montée sur câble d'alimentation.

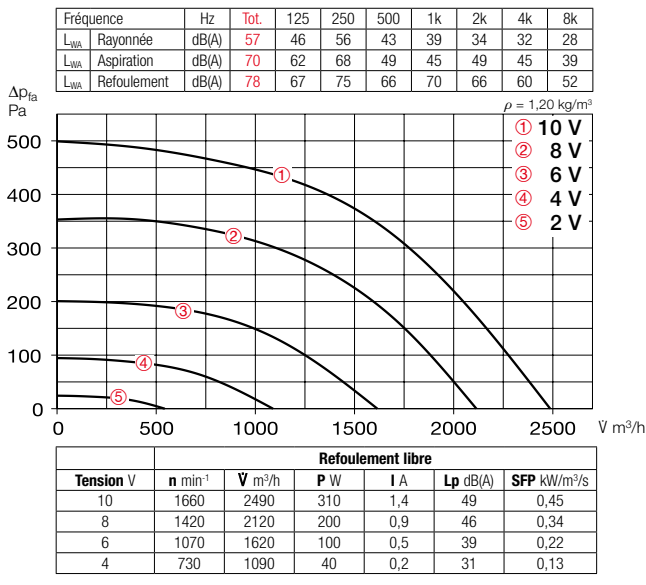
Protection

IP44 pour appareil raccordé en amont et en aval.

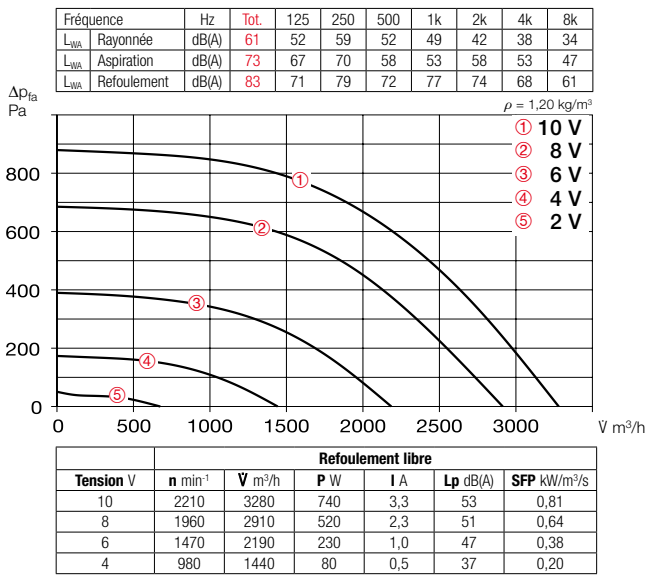
Type	N° réf.	Raccordement Ø	Débit à l'air libre	Vitesse nominale	Pression sonore rayonnée	Puissance absorbée	Courant absorbé	Schéma de branchement	Temp. du fluide max.	Poids net approx.	Régulateur électronique universel		Potentiomètre de vitesse encastrable			
											Type	N° réf.	Type	N° réf.	Type	N° réf.
Modèle SB EC courant alternatif monophasé, 230 V, 50/60 Hz, moteur EC, IP54																
SB EC 315 A	06157	315	2490	1660	49	0,36	1,56	979	60	35	EUR EC ¹⁾²⁾	01347	PU 10 ¹⁾	01734	PA 10 ¹⁾	01735
SB EC 315 B	09628	315	3280	2210	53	0,85	3,73	979	60	38	EUR EC ¹⁾²⁾	01347	PU 10 ¹⁾	01734	PA 10 ¹⁾	01735
Modèle SVS EC courant alternatif monophasé, 230 V, 50/60 Hz, moteur EC, IP44																
SVS EC 315 A	06126	315	1690	2330	50	0,21	1,66	979	60	16,5	EUR EC ¹⁾²⁾	01347	PU 10 ¹⁾	01734	PA 10 ¹⁾	01735
SVS EC 315 B ³⁾	00667	315	1940	2880	52	0,32	2,46	979	60	16,1	EUR EC ¹⁾²⁾	01347	PU 10 ¹⁾	01734	PA 10 ¹⁾	01735

¹⁾ En principe, il est possible de raccorder plusieurs ventilateurs EC. ²⁾ En alternative : régulateur électronique de pression différentielle/température (EDR/ETR, N° réf. 01437/01438) ou commutateur à 3 vitesses (SU/SA, N° réf. 04266/04267), v. accessoires. ³⁾ Courbes de performances consultables sur www.HeliosSelect.de.

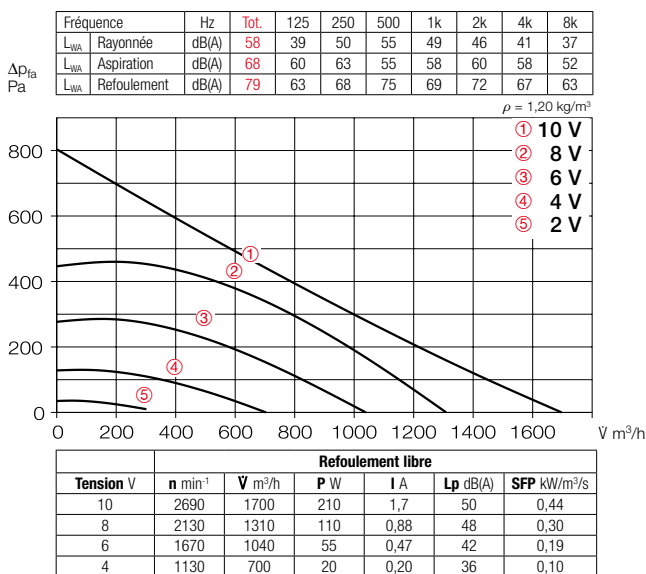
Courbes de performances SB EC 315 A



Courbes de performances SB EC 315 B



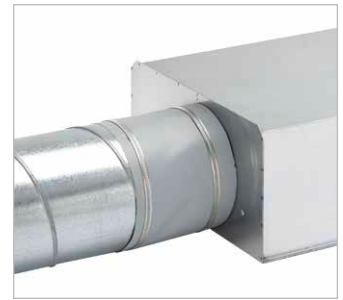
Courbes de performances SVS EC 315 A



Accessoires

Manchette souple

FM 315 N° réf. 01674
Toile souple PVC avec 2 colliers de serrage. Pour montage entre le ventilateur et le réseau aéraulique. Permet de limiter la transmission des bruits et d'éliminer les écarts d'alignement. Pour utilisation en amont ou en aval, deux manchettes sont nécessaires.



Volet extérieur automatique

VK 315 N° réf. 00760
Automatique, en matière synthétique, gris clair.



Grille de protection extérieure

RAG 315 N° réf. 00752
Pour couvrir les entrées et sorties d'air sur les façades. En matière synthétique, gris clair.



Grille de protection

SGR 315 N° réf. 05068
Pour montage à l'aspiration et au refoulement. En acier galvanisé.



Clapet anti-retour

RSK 315 N° réf. 05674
Automatique, en métal.



Gaine acoustique souple

FSD 315 N° réf. 00681
Gaine circulaire souple en aluminium avec raccord de montage aux deux extrémités. Isolant acoustique épaisseur 50 mm, longueur 1 m.



Caisson filtre

LFBR 315 Coarse 70 %* 08581
LFBR 315 ePM1 50 %* 08535
Pour montage en gaines. Grande surface filtrante.

Batterie électrique

EHR-R 6/315 6,0 kW N° 08713
- avec régulateur intégré
EHR-R 6/315 TR 6,0 kW N° 05301
Sonde de gaine ou d'ambiance requise (TFK/TFR, accessoires).



Régulateur de puissance pour batterie électrique EHR-R

EHS N° réf. 05002



Batterie eau chaude

WHR 315 N° réf. 09484
Échangeur thermique compact pour montage en gaines.



Kit de régulation pour batterie eau chaude

WHS HE N° réf. 08319



* Description détaillée, v. page du produit 484.