

SB 200



Classe d'efficacité énergétique

B SB 200 C + accessoires*

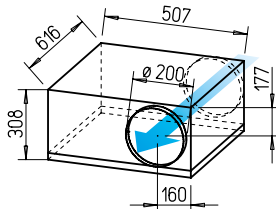
Quasiment inaudible, grands volumes d'air et forte pression. Accès pratique pour l'entretien et le nettoyage.

SVS 200



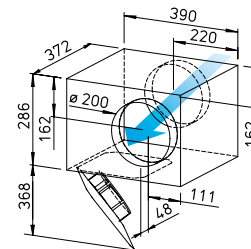
Caisson extra-plat, idéal pour un montage dans les endroits exigus.
Avec revêtement intérieur en laine minérale pour un fonctionnement silencieux.

Dimensions SB 200



Dim. en mm

Dimensions SVS 200



Dim. en mm

Caractéristiques communes SB et SVS

Montage

Sans restriction, dans toutes les positions : horizontale, verticale, en diagonale. Selon le sens de pose, peut servir en extraction ou en introduction (exception : le type SVS ne doit pas être monté avec le groupe moto-turbine vers le haut).

Moteur

Moteur à rotor extérieur fermé pour fonctionnement permanent, isolation classe F. Monté sur roulements à billes, tropicalisé, sans entretien et antiparasité.

Description SilentBox

Caisson

Conçu comme un silencieux, garni à l'intérieur de laine minérale épaisseur 50 mm avec revêtement anti-abrasion. Couvercle démontable,

fermetures par grenouillères. Ensemble ventilateur et caisson entièrement accessible. Groupe moto-turbine extractible. Garder libre la zone d'ouverture du ventilateur. Raccords avec joint à lèvres à l'aspiration et au refoulement adaptées aux diamètres de conduits normalisés. Toutes les pièces métalliques sont en tôle d'acier galvanisée.

Turbine

Roue à action au fonctionnement silencieux, montée dans une volute optimisée aérodynamiquement, en acier galvanisé. Cône d'aspiration sur l'entrée d'air.

Raccordement électrique

Boîte à bornes (IP54) montée sur câble d'alimentation (long. approx. 60 cm).

Protection moteur

Par thermocontacts incorporés en série dans le bobinage. Coupure automatique en cas d'échauffe-

ment et remise en service après refroidissement du moteur.

Régulation

Possible de 0 à 100 % avec variateur électronique ou transformateur à étages (voir tableau).

Protection

IP44.

Description SlimVent SVS

Caisson

Caisson extra-plat avec revêtement intérieur insonorisant en laine minérale d'une épaisseur de plus de 50 mm et surface en soie de verre. Le caisson acoustique, placé en amont de l'hélice du ventilateur, permet de réduire sensiblement le niveau sonore à l'aspiration. La pression sonore rayonnée est également réduite dans une moindre mesure (voir les données sonores au-dessus de la courbe de performances).

■ Révision et nettoyage facilités, sans démontage des composants, en faisant pivoter le groupe moto-turbine. Veiller à la zone de pivotement pour l'ouverture de révision.

■ Turbine

Centrifuge à haut rendement avec aubes courbées vers l'arrière en matière synthétique haute qualité. Silencieuse et équilibrée aérodynamiquement.

■ Raccordement électrique

Boîte à bornes (IP54) montée sur câble d'alimentation.

■ Protection moteur

Grâce aux thermocontacts intégrés, montés en série sur le bobinage, qui s'éteignent et se rallument automatiquement après le refroidissement.

■ Régulation

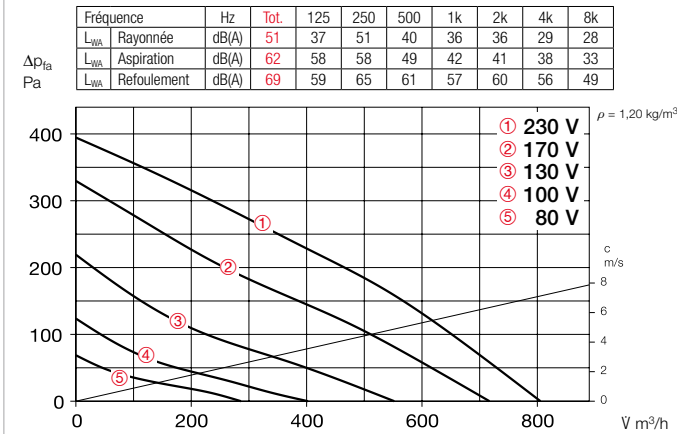
De 0 à 100 % avec variateur électronique ou transformateur à étages (voir tableau).

Type	N° réf.	Débit à l'air libre	Vitesse nominale	Pression sonore rayonnée	Puissance absorbée	Courant absorbé		Schéma de branchement	Temp. max. du fluide		Poids net approx.	Régulateur à transformateur 5 étages		Régulateur électronique ¹⁾ progressif encastrable / apparent	
						à tension nominale	max. en régulation		non régulé	régulé		Type	N° réf.	Type	N° réf.
		V m³/h	min ⁻¹	dB(A) à 1 m	W	A	A	N°	+ °C	+ °C	kg	Type	N° réf.	Type	N° réf.
Modèle SB, SB à courant alternatif, monophasé, 230 V, 50 Hz, moteur à condensateur, IP33															
SB 200 C	09510	810	2520	44	105	0,46	0,46	508	70	70	19,0	TSW 1,5	01495	ESU1/ESA 1	00236/00238
SB 200 D	09564	1030	2700	48	160	0,69	0,83	508	70	50	19,7	TSW 1,5	01495	ESU1/ESA 1	00236/00238
Modèle SVS à courant alternatif, monophasé, 230 V, 50 Hz, moteur à condensateur, IP33															
SVS 200 K	00132	940	2710	55	163	0,71	0,83	508	70	50	9,2	TSW 1,5	01495	ESU1/ESA 1	00236/00238

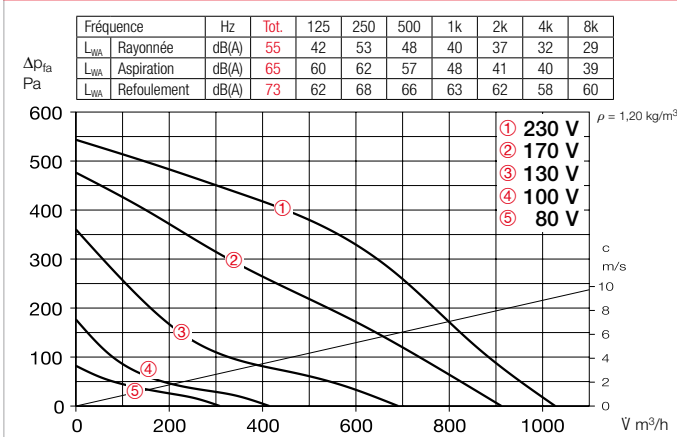
¹⁾ Prévoir des régulateurs à transformateur dans les endroits sensibles au bruit. La commande électronique par découpage de phase peut générer un ronflement de magnétisation gênant.

* Voir fiche technique produit ErP sur www.HeliosSelect.de.

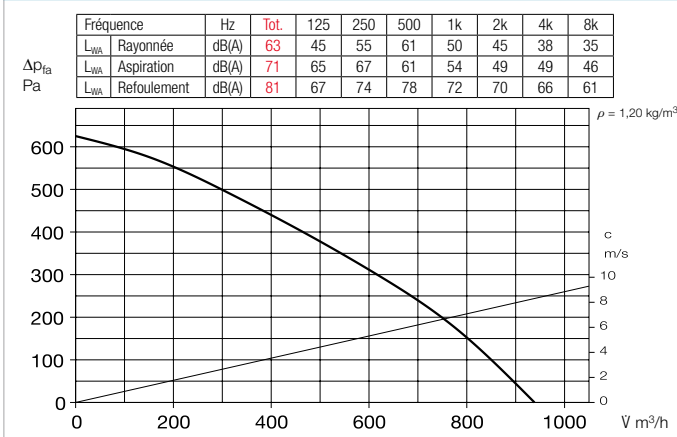
Courbes de performances SB 200 C



Courbes de performances SB 200 D



Courbes de performances SVS 200 K



Protection

Ventilateur raccordé en réseau de gaines amont et aval : IP44.

Niveau sonore

Les spectres acoustiques sont indiqués au-dessus de la courbe de performances pour

- Puissance sonore rayonnée
 - Puissance sonore aspiration/au refoulement en dB(A).
- Le tableau des types comprend aussi la
- pression sonore rayonnée en tant que pression sonore à 1 m (conditions en champ libre).

Détails accessoires page

Filtres, batteries et silencieux	481 ++
Kits de régulation pour batterie	487, 491 ++
Conduits flexibles, volets, grilles et traversées de toit	561 ++
Bouches d'aération	582 ++
Variateurs, régulateurs et commutateurs	599 ++

Indications Page

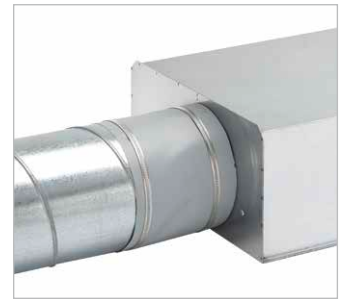
Description technique	360
Tableau de sélection	361
Conseils pour l'étude de projet	20 ++
Système modulaire	358

Accessoires

Manchette souple

FM 200 N° réf. 01670

Toile souple PVC avec 2 colliers de serrage. Pour montage entre le ventilateur et le réseau aéraulique. Permet de limiter la transmission des bruits et d'éliminer les écarts d'alignement. Pour utilisation en amont ou en aval, deux manchettes sont nécessaires.



Volet extérieur automatique

VK 200 N° réf. 00758

Automatique, en matière synthétique, gris clair.



Grille de protection extérieure

RAG 200 N° réf. 00750

Pour couvrir les entrées et sorties d'air sur les façades. En matière synthétique, gris clair.



Grille de protection

SGR 200 N° réf. 05066

Pour montage à l'aspiration et au refoulement. En acier galvanisé.



Clapet anti-retour

RSK 200 N° réf. 05074

Automatique, en métal.



Gaine acoustique souple

FSD 200 N° réf. 00679

Gaine circulaire souple en aluminium avec raccord de montage aux deux extrémités. Isolant acoustique épaisseur 50 mm, longueur 1 m.



Caisson filtre

LFBR 200 Coarse 70 %* 08579

LFBR 200 ePM1 50 %* 08533

Pour montage en gaines. Grande surface filtrante.

Batterie électrique

EHR-R 1,2/200 1,2 kW N° 09436

EHR-R 2/200 2,0 kW N° 09437

EHR-R 5/200 5,0 kW N° 08711

– avec régulateur intégré

EHR-R 5/200 TR 5,0 kW N° 05295

Sonde de gaine ou d'ambiance requise (TFK/TFR, accessoires).



Régulateur de puissance pour batterie électrique EHR-R

EHS N° réf. 05002



Batterie eau chaude

WHR 200 N° réf. 09482

Échangeur thermique compact pour montage en gaines.



Kit de régulation pour batterie eau chaude

WHST 300 T38 N° 08817



* Description détaillée, v. page du produit 484.