

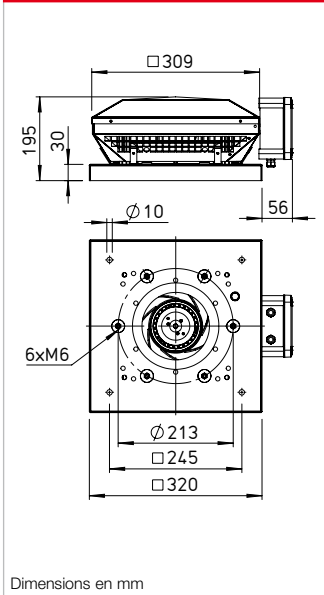
À rejet horiz. RD EC 180



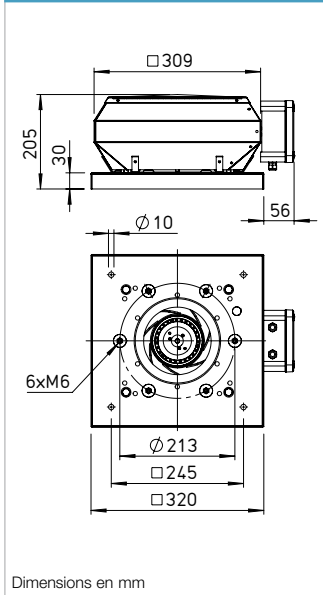
À rejet vert. VD EC 180



Dimensions RD EC 180



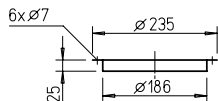
Dimensions VD EC 180



Dimensions accessoires RD EC 180/VD EC 180

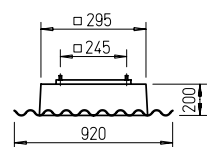
Contre-bride
FR 180

N° réf. 01200



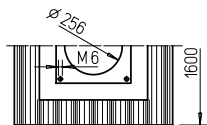
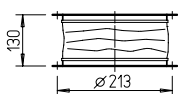
Costière pour toits ondulés, profil 5
WDS 180

N° réf. 01559



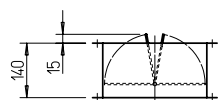
Manchette souple à brides
STS 180

N° réf. 01217



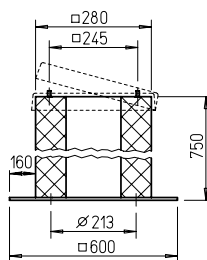
Clapet anti-retour, automatique
DVS 180

N° réf. 01247



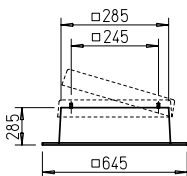
Costière avec silencieux intégré,
rabattable SSD 180

N° réf. 05289



Costière pour toits plats, rabattable
FDS 180

N° réf. 01377



Dimensions en mm

Descriptif RD EC

Tourelles d'extraction centrifuges avec moteur EC à rejet horizontal, embase et support moteur en acier galvanisé, avec turbine centrifuge à haut rendement.

Descriptif VD EC

Tourelles d'extraction centrifuges avec moteur EC à rejet vertical, embase et support moteur en acier galvanisé, avec turbine centrifuge à haut rendement.

Points communs entre RD EC et VD EC

Enveloppe

En aluminium résistant à l'air salin (zone côtière) avec grille de protection intégrée. Plaque de support moteur et embase avec pavillon d'aspiration en acier galvanisé. Embase équipée de goujons permettant le montage des accessoires côté aspiration (perçage selon DIN 24155).

Turbine

Roue centrifuge à haut rendement à pales inclinées vers l'arrière, en matière synthétique. Ensemble équilibré dynamiquement selon la norme DIN ISO 21940-11 – classe 6.3.

Entraînement

Moteur EC à rotor extérieur et vitesse variable, économique et à haut rendement. Monté sur roulements à billes, sans entretien et antiparasité.

Protection moteur

Contrôle de température électronique intégré pour le moteur EC et sa régulation.

Raccordement électrique

Sur boîte à bornes IP65, fixée à l'extérieur de l'enveloppe, pour les types de Ø 180 à 250.

Grille de protection

De série côté sortie d'air conformément à la norme NF / DIN EN ISO 13857.

Régulation

Régulation progressive de vitesse par potentiomètre interne (fourni) ou externe ou par régulateur universel.

Livraison

Les appareils sont livrés en emballage carton/caisse en bois, montés complet, prêts à être raccordés.

Niveau sonore

Les spectres acoustiques sont indiqués en dB(A) au-dessus de la courbe de performance :

Puissance sonore rayonnée

Puissance sonore en aspiration.

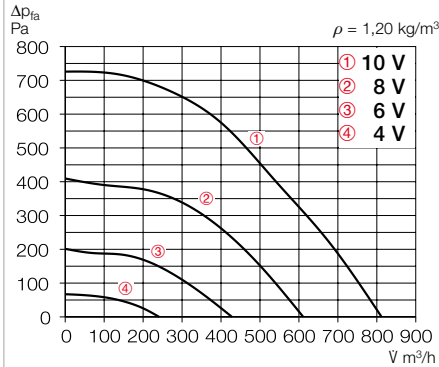
Le niveau sonore rayonné horizontalement en tant que pression sonore à 4 m (en champ libre) est également indiqué dans le tableau des types, ainsi que dans le tableau en dessous de la courbe de performances.

Indications Page

Conseils pour l'étude de projet	14 ++
Descriptif technique	499 +
Tableau de sélection	501 +
Accessoires, détails	559 +
Régulation universelle, régulation électronique, potentiomètre de vitesse	613 ++

Courbes de performances RDW EC 180

Fréquence	Hz	Tot. :	125	250	500	1k	2k	4k	8k
L _{wa} Aspiration	dB(A)	72	54	60	64	66	67	64	58
L _{wa} Refoulement	dB(A)	75	56	64	66	69	70	67	62

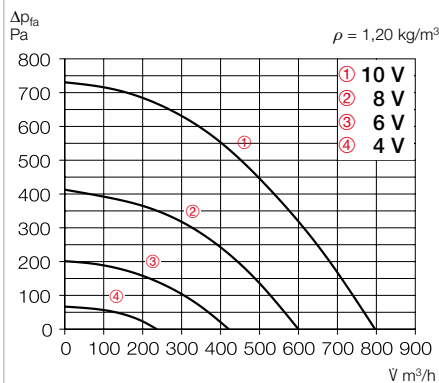


Refoulement libre						
Tension V	n min ⁻¹	V m ³ /h	P W	I A	Lp dB(A)	SFP kW/m ³ /s
10	3962	812	138	1,19	60	0,61
8	2967	611	63	0,55	53	0,37
6	2077	428	25	0,22	43	0,21
4	1199	241	7	0,08	30	0,11

Type	N° réf.	Vitesse	Débit à l'air libre	Pression sonore	Puissance absorbée	Courant absorbé		Schéma de branchement	Temp. max du fluide, appareil,		Poids net	Potentiomètre			
						à tension nominale	max. en régulation		non régulé	régulé		encastré	apparent		
		min ⁻¹	m ³ /h	dB(A) à 4 m	W	A	A	N°	°C	°C	kg	Type	N° réf.	Type	N° réf.
Courant alternatif, 1~, 230 V, 50 Hz, moteur EC, protection IP44															
RDW EC 180	07125	3820	810	58	150	1,24	1,24	1149	50	—	4,9	PU 10	01734	PA 10	01735

Courbes de performances VDW EC 180

Fréquence	Hz	Tot. :	125	250	500	1k	2k	4k	8k
L _{wa} Aspiration	dB(A)	70	52	58	62	64	65	62	56
L _{wa} Refoulement	dB(A)	73	54	62	64	67	68	65	60



Refoulement libre						
Tension V	n min ⁻¹	V m ³ /h	P W	I A	Lp dB(A)	SFP kW/m ³ /s
10	3952	797	139	1,17	58	0,62
8	2967	600	62	0,55	51	0,37
6	2077	421	24	0,22	41	0,21
4	1195	236	7	0,08	28	0,11

Type	N° réf.	Vitesse	Débit à l'air libre	Pression sonore	Puissance absorbée	Courant absorbé		Schéma de branchement	Temp. max du fluide, appareil,		Poids net	Potentiomètre			
						à tension nominale	max. en régulation		non régulé	régulé		encastré	apparent		
		min ⁻¹	m ³ /h	dB(A) à 4 m	W	A	A	N°	°C	°C	kg	Type	N° réf.	Type	N° réf.
Courant alternatif, 1~, 230 V, 50 Hz, moteur EC, protection IP44															
VDW EC 180	07123	3870	795	56	150	1,24	1,24	1149	50	—	5,2	PU 10	01734	PA 10	01735