

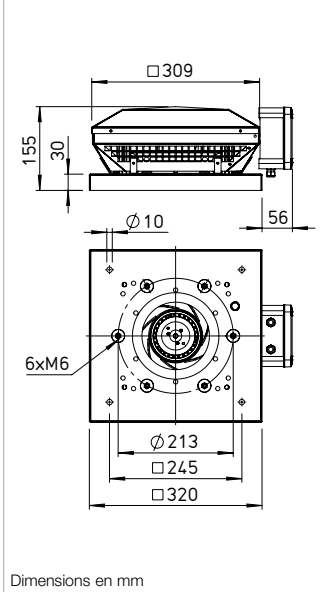
À rejet horiz. RD 180



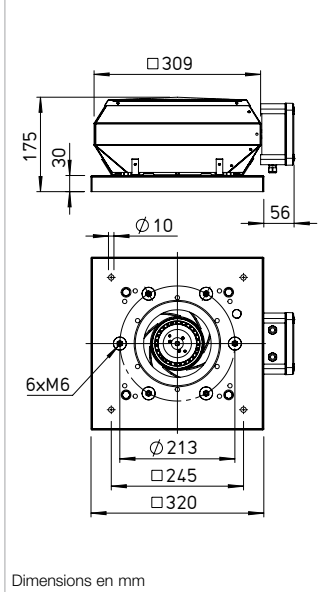
À rejet vert. VD 180



Dimensions RD 180



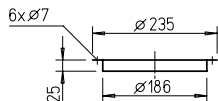
Dimensions VD 180



Dimensions accessoires RD/VD 180

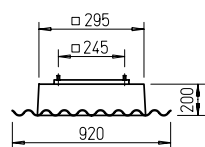
Contre-bride  
FR 180

N° réf. 01200



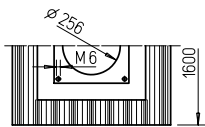
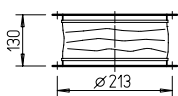
Costière pour toits ondulés, profil 5  
WDS 180

N° réf. 01559



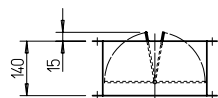
Manchette souple à brides  
STS 180

N° réf. 01217



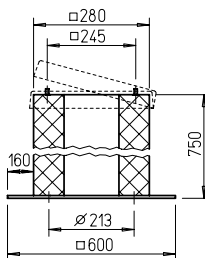
Clapet anti-retour, automatique  
DVS 180

N° réf. 01247



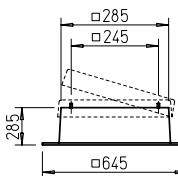
Costière avec silencieux intégré,  
rabattable SSD 180

N° réf. 05289



Costière pour toits plats, rabattable  
FDS 180

N° réf. 01377



Dimensions en mm

Descriptif RD

Tourelle d'extraction centrifuge à rejet horizontal avec enveloppe en aluminium et roue centrifuge à haut rendement.

Descriptif VD

Tourelle d'extraction centrifuge à rejet vertical avec enveloppe en aluminium et roue centrifuge à haut rendement.

Descriptif de toutes les séries

■ Enveloppe

En aluminium résistant à l'air salin (zone côtière) avec grille de protection. Plaque de support moteur et embase avec pavillon d'aspiration en acier galvanisé. Embase équipée de goujons permettant le montage des accessoires côté aspiration (perçage selon DIN 24155).

■ Turbine

Roue centrifuge à haut rendement à pales inclinées vers l'arrière, en matière synthétique. Ensemble équilibré dynamiquement selon DIN ISO 21940-11 – classe 6.3.

■ Entraînement

Moteur à vitesse variable, à rotor extérieur, protection IP44. Monté sur roulements à billes, tropicalisé. Sans entretien, ni maintenance.

■ Protection moteur

Par thermocontacts incorporés en série dans le bobinage. Coupure automatique en cas d'échauffement et remise en service après refroidissement du moteur.

■ Raccordement électrique

Sur boîte à bornes IP65, fixée à l'extérieur de l'enveloppe. Interrupteur de proximité en option (voir accessoires).

■ Grille de protection

Livrée de série côté refoulement, conforme à la norme NF / DIN EN ISO 13857.

■ Régulation

La vitesse de tous les types est réglable progressivement dans une plage 0 à 100 % par régulateur de vitesse électronique ou par régulateur à transformateur 5 étages.

■ Livraison

Les appareils sont livrés en emballage carton/caisse en bois montés complets, prêts à être raccordés.

■ Niveau sonore

Les spectres acoustiques sont indiqués en dB(A) au-dessus de la courbe de performance :

Puissance sonore rayonnée,

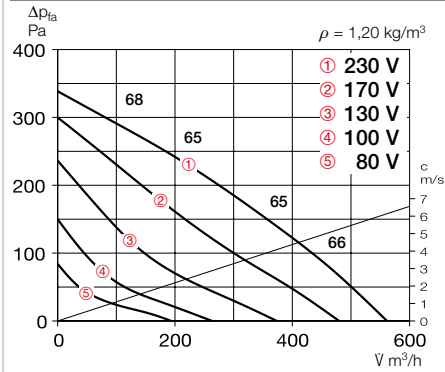
Puissance sonore en aspiration.

Le niveau sonore rayonné horizontalement en tant que pression sonore à 4 m (en champ libre) est également indiqué dans le tableau des types.

■ Indications	Page
Conseils pour l'étude de projet	14 ++
Descriptif technique	499 +
Tableau de sélection	501 +
Accessoires, détails	559 +
Variateurs, régulateurs et commutateur	599 ++

**Courbes de performances RDW 180/2**

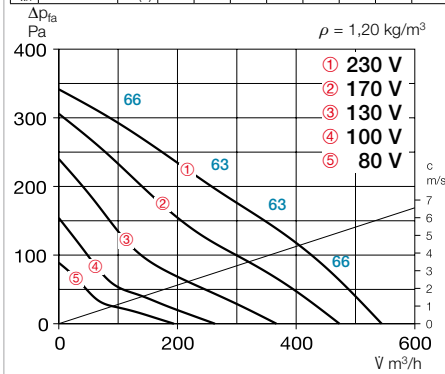
Fréquence	Hz	Tot.	125	250	500	1k	2k	4k	8k
L <sub>wa</sub> Aspiration	dB(A)	61	37	48	53	56	55	54	44
L <sub>wa</sub> Refoulement	dB(A)	65	38	52	58	62	57	54	45



Type	N° réf.	Vitesse min <sup>-1</sup>	Débit à l'air libre m <sup>3</sup> /h	Pression sonore dB(A) à 4 m	Puissance absorbée W	Courant absorbé		Schéma de branchement N°	Temp. max du fluide, appareil, non régulé, régulé		Poids net kg	Disjoncteur moteur		Régulateur à transformateur 5 étages	
						à tension nominale A	max. en régulation A		°C	°C		Type	N° réf.	Type	N° réf.
<b>Courant alternatif, 1~, 230 V, 50 Hz, moteur à condensateur, protection IP44</b>															
<b>RDW 180/2</b>	07122	2320	566	46	58	0,25	0,25	923	70	70	4,6	—	—	<b>TSW 1,5</b>	01495

**Courbes de performances VDW 180/2**

Fréquence	Hz	Tot.	125	250	500	1k	2k	4k	8k
L <sub>wa</sub> Aspiration	dB(A)	60	36	47	52	55	54	53	43
L <sub>wa</sub> Refoulement	dB(A)	63	38	51	56	59	57	52	43



Type	N° réf.	Vitesse min <sup>-1</sup>	Débit à l'air libre m <sup>3</sup> /h	Pression sonore dB(A) à 4 m	Puissance absorbée W	Courant absorbé		Schéma de branchement N°	Temp. max du fluide, appareil, non régulé, régulé		Poids net kg	Disjoncteur moteur		Régulateur à transformateur 5 étages	
						à tension nominale A	max. en régulation A		°C	°C		Type	N° réf.	Type	N° réf.
<b>Courant alternatif, 1~, 230 V, 50 Hz, moteur à condensateur, protection IP44</b>															
<b>VDW 180/2</b>	07120	2320	545	46	56	0,25	0,25	923	70	70	4,6	—	—	<b>TSW 1,5</b>	01495