

À rejet horiz. RD 560



Également disponible en version :



À rejet vert. VD 560



Également disponible en version :



À rejet vert. VD 560 T120



■ Turbine

Roue centrifuge à haut rendement à pales inclinées vers l'arrière, en aluminium. Ensemble équilibré dynamiquement selon la norme DIN ISO 21940-11 – classe 6.3.

■ Entraînement

Moteur à vitesse variable, à rotor extérieur, protection IP54 (IP44 pour version Ex). Moteur asynchrone à brides, autoventilé (version T120), protection IP54/55. Monté sur roulements à billes, tropicalisé. Sans entretien, ni maintenance.

■ Protection moteur

Équipé de thermocontacts ou dethermistances à raccorder directement sur le disjoncteur moteur. Voir tableau des caractéristiques.

■ Raccordement électrique

Sans démontage du caisson, sur l'interrupteur de proximité à l'extérieur de l'appareil (sur la boîte à bornes, pour les versions Ex), protection IP65.

■ Grille de protection

Livrée de série côté refoulement, conforme à la norme NF / DIN EN ISO 13857.

■ Régulation

Tous les modèles triphasés sont réglables progressivement dans une plage 0 à 100 % par un convertisseur de fréquence à filtre sinusoïdal omni-polaire intégré (sauf pour type Ex) ou par régulateur à transformateur 5 étages (sauf les appareils avec convertisseur de fréquence). Affectation, cf. tableau des types.

■ Livraison

Les appareils sont livrés en emballage carton/caisse en bois, montés complet, prêts à être raccordés. Mise en place facile grâce aux anneaux de levage de série.

■ Niveau sonore

Les spectres acoustiques sont indiqués en dB(A) au-dessus de la courbe de performance :

Puissance sonore rayonnée,

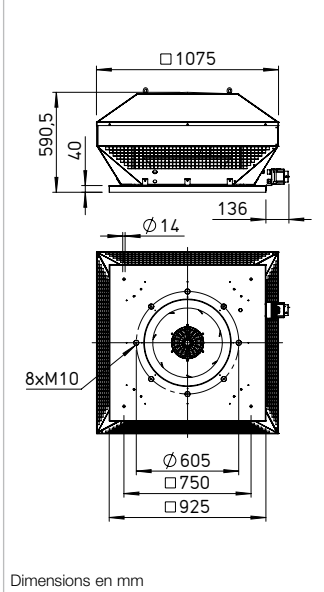
Puissance sonore en aspiration.

Le niveau sonore rayonné horizontalement en tant que pression sonore à 4 m (en champ libre) est également indiqué dans le tableau des types. Silencieux de coupole, cf. accessoires.

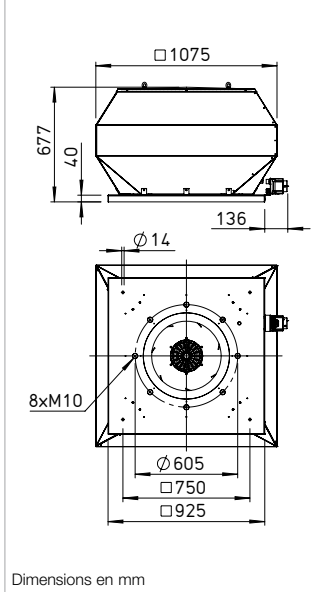
■ Indications

Indications	Page
Conseils pour l'étude de projet	14 ++
Descriptif technique	499 +
Tableau de sélection	501 +
Accessoires, détails	559 +
Variateurs, régulateurs et commutateur	599 ++

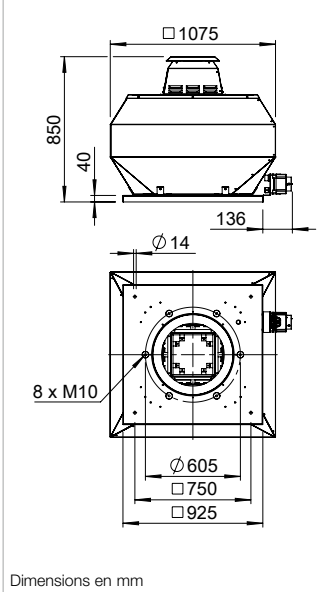
Dimensions RD 560



Dimensions VD 560

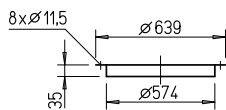


Dimensions VD 560 T120

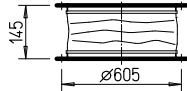


Dimensions accessoires RD/VD 560\*

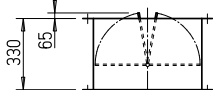
Contre-bride FR 560 N° réf. 01209



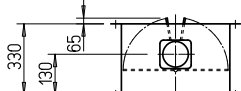
Manchette souple à brides\* STS 560 N° réf. 01226  
 Pour les tourelles antidéflagrantes STS 560 Ex N° réf. 02508



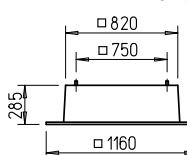
Clapet anti-retour, automatique RVS 560 N° réf. 02599



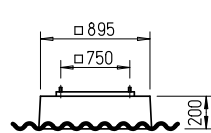
Clapet anti-retour, motorisé RVM 560 N° réf. 02583



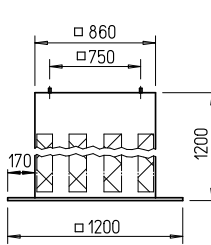
Costière pour toits plats FDS 560 N° réf. 01382



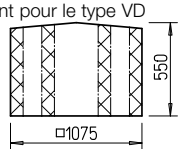
Costière pour toits ondulés, profil 5 WDS 560 N° réf. 01564



Costière avec silencieux intégré SSD 560 N° réf. 05017



Silencieux de coupole HSDV 560 N° réf. 07484  
 uniquement pour le type VD



Descriptif RD

Tourelle d'extraction centrifuge à rejet horizontal avec enveloppe en aluminium et roue centrifuge à haut rendement.

Descriptif VD

Tourelle d'extraction centrifuge à rejet vertical avec enveloppe en aluminium et roue centrifuge à haut rendement.

Descriptif VD T120

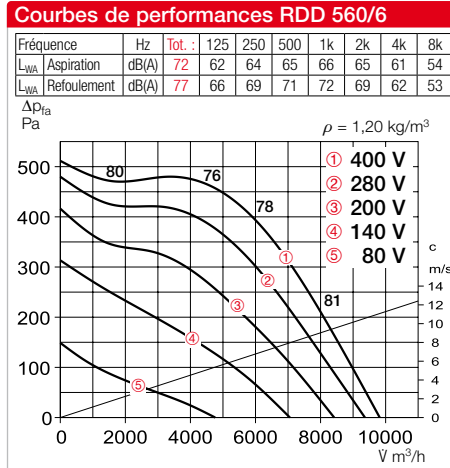
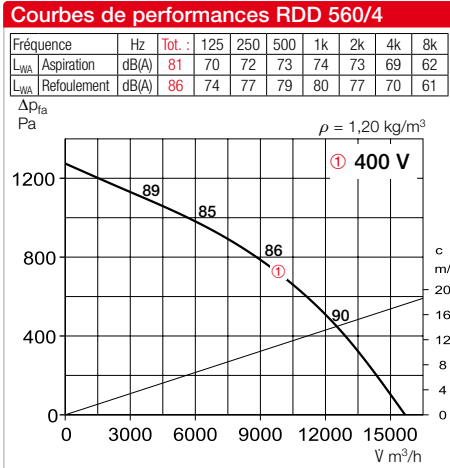
Destiné à l'extraction d'air industriel jusqu'à +120 °C. Moteur hermétique, placé en dehors du flux d'air. Conforme à la norme VDI 2052.

Descriptif de toutes les séries

■ Enveloppe

En aluminium résistant à l'air salin (zone côtière) avec grille de protection intégrée. Plaque de support moteur et embase avec pavillon d'aspiration en acier galvanisé (version Ex du pavillon d'aspiration en aluminium). Embase équipée de goujons permettant le montage des accessoires côté aspiration (perçage selon DIN 24155).

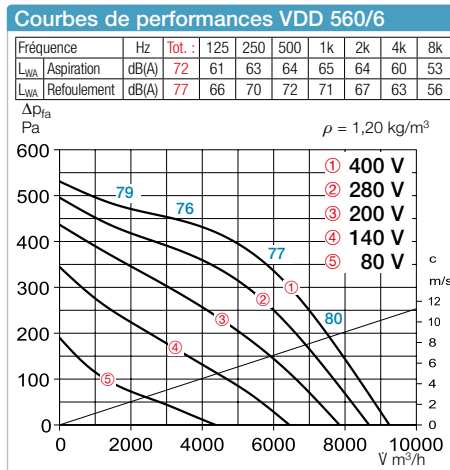
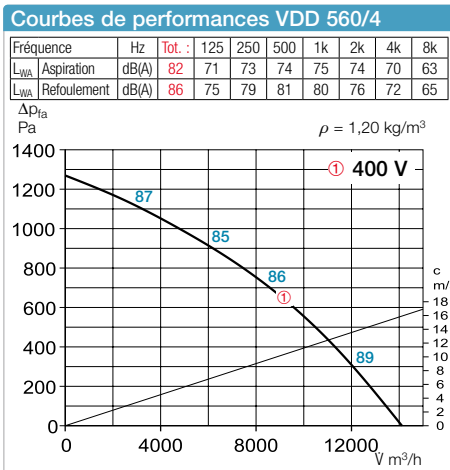
\* Accessoires pour les VD T120, cf. accessoires de montage cf. 559+ Autres acc. sur demande.



Type	N° réf.	Vitesse	Débit à l'air libre	Pression sonore	Puissance absorbée	Courant absorbé à tension nominale	Courant absorbé max. en régulation	Schéma de branchement	Temp. max du fluide à tension nominale	Temp. max du fluide max. en régulation	Poids net	Disjoncteur moteur		Régulateur à transformateur 5 étages	
		min <sup>-1</sup>	m <sup>3</sup> /h	dB(A) à 4 m	W	A	A	N°	°C	°C	kg	Type	N° réf.	Type	N° réf.
<b>Courant 3~, 400 V, 50 Hz, en court-circuit, protection IP54</b>															
RDD 560/6	07429	920	9850	60	1180	3,2	3,2	1129	60	60	72,0	MD	05849	RDS 7 <sup>2)</sup>	01578
RDD 560/4	07426	1380	15700	69	3610	6,4	7,8	1130	60	40	88,0	MD	05849	RDS 11 <sup>2)</sup>	01332
<b>Ex Antidéflagrant, II 2G Ex h IIB + H<sub>2</sub> T3 Gb, moteur Ex e, courant 3~, 400 V, 50 Hz, protection IP44</b>															
RDD 560/6 Ex <sup>1)</sup>	07432	865	9410	61,5	1100	2,12	2,12	1157	40	40	67,0	MSA	01289	TSD 3	01502

1) Courbes de performances consultables sur [www.HeliosSelect.de](http://www.HeliosSelect.de).

2) Disjoncteur moteur pour la protection incluse.



Type	N° réf.	Vitesse	Débit à l'air libre	Pression sonore	Puissance absorbée	Courant absorbé à tension nominale	Courant absorbé max. en régulation	Schéma de branchement	Temp. max du fluide à tension nominale	Temp. max du fluide max. en régulation	Poids net	Disjoncteur moteur		Régulateur à transformateur 5 étages	
		min <sup>-1</sup>	m <sup>3</sup> /h	dB(A) à 4 m	W	A	A	N°	°C	°C	kg	Type	N° réf.	Type	N° réf.
<b>Courant 3~, 400 V, 50 Hz, en court-circuit, protection IP54</b>															
VDD 560/6	07422	920	9250	60	1180	3,2	3,2	1129	60	60	75,0	MD	05849	RDS 7 <sup>2)</sup>	01578
VDD 560/4	07420	1385	14100	69	4430	6,4	—	1130	55	55	77,0	MD	05849	FU-BS 8,0	05461
<b>Ex Antidéflagrant, II 2G Ex h IIB + H<sub>2</sub> T3 Gb, moteur Ex e, courant 3~, 400 V, 50 Hz, protection IP44</b>															
VDD 560/6 Ex <sup>1)</sup>	07430	860	8455	60	1090	2,1	2,1	1157	40	40	70,0	MSA	01289	TSD 3	01502
<b>T120 Courant 3~, 400 V, 50 Hz, en court-circuit, protection IP54 ou IP55*</b>															
VDD 560/6 T120 <sup>1)</sup>	07439	965	12323	60	1640	3,6	3,5	1264	120	100	92,0	MD	05849	RDS 7 <sup>2)</sup>	01578
VDD 560/4 T120 <sup>1)</sup>	07436	1460	16224	69	5500	11,5	—	1130	120	100	102,0	MSA	01289	FU-BS 10	05462

1) Courbes de performances consultables sur [www.HeliosSelect.de](http://www.HeliosSelect.de).

2) Disjoncteur moteur pour la protection incluse.