

SB 125



Classe d'efficacité énergétique

D SB + accessoires*

Quasiment inaudible, grands volumes d'air et forte pression. Accès pratique pour l'entretien et le nettoyage.

SVS 125

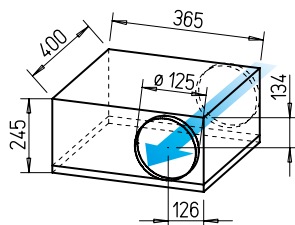


Classe d'efficacité énergétique

C SVS + accessoires*

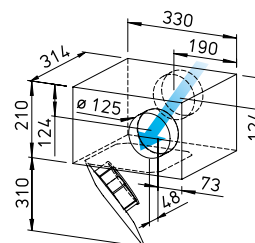
Caisson extra-plat, idéal pour un montage dans les endroits exigus.
Avec revêtement intérieur en laine minérale pour un fonctionnement silencieux.

Dimensions SB 125



Dim. en mm

Dimensions SVS 125



Dim. en mm

Caractéristiques communes SB et SVS

Montage

Sans restriction, dans toutes les positions : horizontale, verticale, en diagonale. Selon le sens de pose, peut servir en extraction ou en introduction (exception : le type SVS ne doit pas être monté avec le groupe moto-turbine vers le haut).

Moteur

Moteur à rotor extérieur fermé pour fonctionnement permanent, isolation classe F. Monté sur roulements à billes, tropicalisé, sans entretien et antiparasité.

semble ventilateur et caisson entièrement accessible. Groupe moto-turbine extractible. Garder libre la zone d'ouverture du ventilateur. Raccords avec joint à lèvres à l'aspiration et au refoulement adaptés aux diamètres de conduits normalisés. Toutes les pièces métalliques sont en tôle d'acier galvanisée.

Turbine

Roue à action au fonctionnement silencieux, montée dans une volute optimisée aérodynamiquement, en acier galvanisé. Cône d'aspiration sur l'entrée d'air.

Raccordement électrique

Boîte à bornes (IP54) montée sur câble d'alimentation (long. approx. 60 cm).

Protection moteur

Par thermocontacts incorporés en série dans le bobinage. Coupure automatique en cas d'échauffement et remise en service après

refroidissement du moteur.

Régulation

Possible de 0 à 100 % avec variateur électronique ou transformateur à étages (voir tableau).

Protection

IP44

en faisant pivoter le groupe moto-turbine. Veiller à la zone de pivotement pour l'ouverture de révision.

Turbine

Centrifuge à haut rendement avec aubes courbées vers l'arrière en matière synthétique haute qualité. Équilibrée dynamiquement pour un fonctionnement silencieux.

Description SlimVent SVS

Caisson

Caisson extra-plat avec revêtement intérieur insonorisant en laine minérale d'une épaisseur de plus de 50 mm et surface en soie de verre. Le caisson acoustique, placé en amont de l'hélice du ventilateur, permet de réduire sensiblement le niveau sonore à l'aspiration. La pression sonore rayonnée est également réduite dans une moindre mesure (voir courbes de performances).

Entretien et nettoyage facilités, sans démontage des composants,

Raccordement électrique

Boîte à bornes (IP54) montée sur câble d'alimentation.

Protection moteur

Grâce aux thermocontacts intégrés, montés en série sur le bobinage, qui s'éteignent et se rallument automatiquement après le refroidissement.

Régulation

De 0 à 100 % avec variateur électronique ou transformateur à étages (voir tableau) ; fonction à deux vitesses pour le modèle DS 2/2 (acc.).
DS 2/2 N° réf. 01267

Description SilentBox

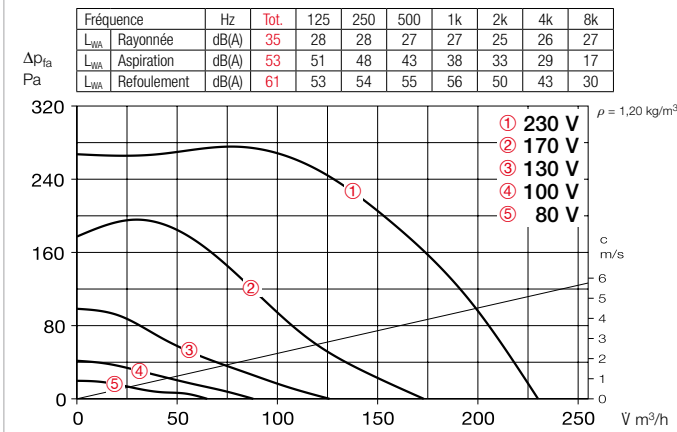
Caisson

Conçu comme un silencieux, garni à l'intérieur de laine minérale épaisseur 50 mm avec revêtement anti-abrasion. Couvercle démontable, fermetures par grenouillères. En-

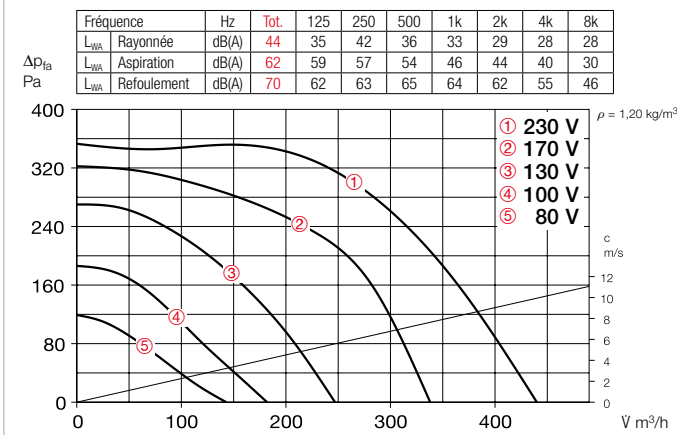
Type	N° réf.	Débit à l'air libre	Vitesse nominale	Pression sonore rayonnée	Puissance absorbée	Courant absorbé		Schéma de branchement	Temp. max. du fluide		Poids net approx.	Régulateur à transformateur 5 étages		Régulateur électronique ²⁾ progressif encastrable / apparent	
		V m³/h	min ⁻¹			A	A		non régulé	régulé		Type	N° réf.	Type	N° réf.
Modèle SB à courant alternatif, monophasé, 230 V, 50 Hz, moteur à condensateur, IP44															
SB 125 A	09506	230	1130	28	61	0,27	0,27	508	80	80	12,0	TSW 0,3	03608	ESU 1/ESA 1	00236/00238
SB 125 C	09562	440	1850	37	122	0,53	0,53	508	65	65	12,0	TSW 1,5	01495	ESU 1/ESA 1	00236/00238
Modèle SVS à courant alternatif, monophasé, 230 V, 50 Hz, moteur à condensateur, IP33															
SVS 125 B	00130	400/270 ¹⁾	2570/1710 ¹⁾	45/36 ¹⁾	61/45 ¹⁾	0,27/0,20 ¹⁾	0,26 ¹⁾	934,1	60	60	5,9	TSW 1,5	01495	ESU 1/ESA 1	00236/00238

¹⁾ Les valeurs se rapportent aux deux vitesses de fonctionnement (voir courbe de performances). ²⁾ Prévoir des régulateurs à transformateur dans les endroits sensibles au bruit. La commande électronique par découpage de phase peut générer un ronflement de magnétisation gênant. * Voir fiche technique produit ERP sur www.HeliosSelect.de.

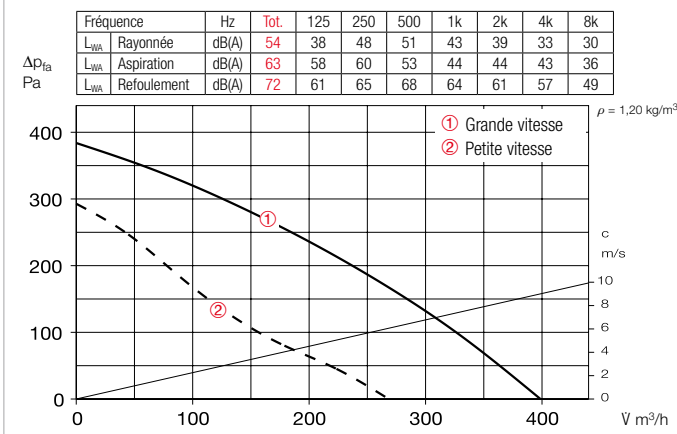
Courbes de performances SB 125 A



Courbes de performances SB 125 C



Courbes de performances SVS 125 B



Protection

Ventilateur raccordé en réseau de gaines amont et aval : IP44.

Niveau sonore

Les spectres acoustiques sont indiqués au-dessus de la courbe de performances pour

- Puissance sonore rayonnée
- Puissance sonore aspiration/au refoulement en dB(A). Le tableau des types comprend aussi la
- pression sonore rayonnée en tant que pression sonore à 1 m (conditions en champ libre).

Détails des acc.

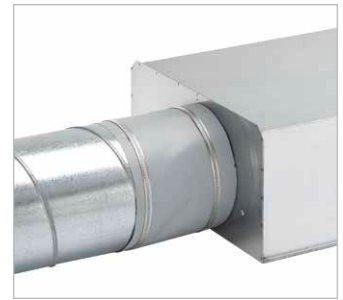
Détails des acc.	Page
Filtres, batteries et silencieux	543 ++
Kits de régulation pour batterie	549, 553 ++
Conduits flexibles, volets, grilles et traversées de toit	623 ++
Bouches d'aération	644 ++
Variateurs, régulateurs, et commutateurs	675 ++

Accessoires

Manchette souple

FM 125 N° réf. 01682

Toile souple PVC avec 2 colliers de serrage. Pour montage entre le ventilateur et le réseau aéraulique. Permet de limiter la transmission des bruits et d'éliminer les écarts d'alignement. Pour utilisation en amont ou en aval, deux manchettes sont nécessaires.



Volet extérieur automatique

VK 125 N° réf. 00857

Automatique, en matière synthétique, blanc.



Grille de protection extérieure

G 160 N° réf. 00893

En matière synthétique, blanc.



Grille de protection

SGR 125 N° réf. 05064

Pour montage en amont ou en aval. Grille en acier galvanisé.



Clapet anti-retour

RSKK 125 N° réf. 05107

Automatique, en matière synthétique.



Gaine acoustique souple

FSD 125 N° réf. 00677

Gaine circulaire souple en aluminium avec raccord de montage aux deux extrémités. Isolant acoustique épaisseur 50 mm, longueur 1 m.



Caisson filtre

LFBR 125 Coarse 70 %* 08577

LFBR 125 ePM1 50 %* 08531

Pour montage en gaines. Grande surface filtrante.

Batterie électrique

EHR-R 0,8/125 0,8 kW N° 08709

EHR-R 1,2/125 1,2 kW N° 09433

- avec régulateur intégré

EHR-R 0,8/125 TR 0,8 kW N° 05293

Sonde de gaine ou d'ambiance requise (TFK/TFR, accessoires).



Régulateur de puissance pour batterie électrique EHR-R

EHS

N° réf. 05002



Batterie eau chaude

WHR 125 N° réf. 09480

Échangeur thermique compact pour montage en gaines.



Kit de régulation pour batterie eau chaude

WHST 300 T38

N° 08817



* Description détaillée, v. page du produit 546.