

**KWL 890 W**



Classe d'efficacité énergétique  
**A+** KWL 890 W



**Appareils compacts avec récupération de la chaleur pour la ventilation et l'aération centralisées des maisons d'habitation, des unités commerciales et des cabinets médicaux.** Équipés du système Helios easyControls 3.0, le concept de régulation innovant qui facilite sa connexion au réseau et son utilisation via un navigateur. Disponibles avec un échangeur en un aluminium à haute efficacité ou enthalpique pour la récupération de l'humidité. Moteurs EC à basse consommation d'énergie.

**■ Caisson**

Panneaux double-peau en tôle d'acier galvanisé, peinture époxy blanc, avec isolation périphérique thermique et phonique. Installation et entretien simples. Le panneau frontal démontable facilite l'accès aux éléments internes. Pieds réglables pour la mise à niveau.

**■ Échangeur thermique**

- Échangeur aluminium à contre-courant à grande surface d'échange pouvant atteindre une efficacité de récupération de chaleur de 86 %.
- Le type « ET » est équipé d'un échangeur thermique enthalpique à très haut rendement, pour une plus grande récupération de l'humidité.

**■ Ventilateurs**

Deux ventilateurs centrifuges silencieux à haute performance, avec moteurs EC de dernière génération à faible consommation d'énergie assurent l'arrivée et l'évacuation d'air.

**■ Raccordement des conduits**

Raccordement facile de l'air extérieur, rejeté, soufflé et repris par des conduits de DN de 250 mm. Raccordement direct de par ex. tube aluflex avec un double marmelon possible.

**■ Raccordement de l'évacuation des condensats**

Double évacuation des condensats en bas ; siphons à boule fournis. À raccorder sur site au réseau des EP/EU.

**■ Filtres à air**

Alimentation en air extérieur propre grâce à un filtre ISO Coarse 75 % (G4) et 2<sup>e</sup> niveau de filtre par ISO ePM<sub>1</sub> 50 % (F7) ou filtre à charbon actif (en option). Un filtre ISO Coarse 75 % (G4) est installé avant l'échangeur thermique, côté air repris.

**■ Mode été**

Équipés de série d'une commande de bypass automatique par obturation de l'échangeur.

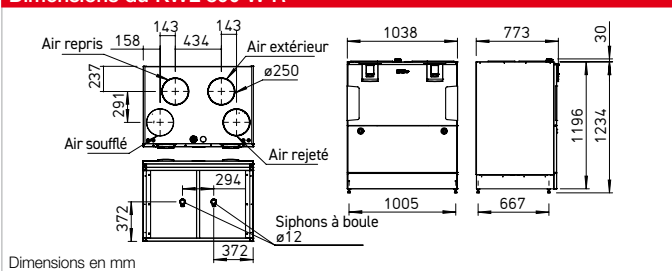
**■ Protection antigel de l'échangeur thermique**

Le système de protection antigel de série régule automatiquement le débit d'air soufflé et le post-chauffage électrique interne en option (accessoire KWL-ENH 890 W).

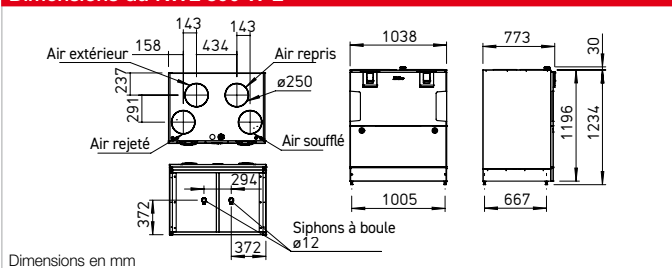
**■ Régulation**

EasyControls 3.0 est la nouvelle régulation moderne pour tous les appareils KWL compacts de Helios. L'interface LAN de série permet l'intégration facile de l'appareil KWL dans un réseau, ainsi que dans le cloud de Helios. Le pilotage de l'appareil se fait au choix avec une commande ex-

**Dimensions du KWL 890 W R**



**Dimensions du KWL 890 W L**



terne, un PC/ordinateur portable, une tablette ou un smartphone, par le navigateur web intégré ou à distance par le cloud. Prédéfinitions de l'Helios easyControls 3.0 :

- Commandes à distance KWL-BE ECO et KWL-BE Touch (accessoires en option)
- Une sonde d'humidité et CO<sub>2</sub> intégrée de série, ainsi que d'autres sondes externes de qualité d'air, disponibles en option (accessoires KWL-CO2 eC, -FTF eC, -VOC eC) permettent une ventilation automatique régulée suivant les besoins.
- Raccordement au système domotique par interface Modbus intégrée ou module KNX en option (KWL-KNX Connect, accessoires).

**■ Raccordement électrique**

Raccordement fixe par un câble d'alimentation de 3 x 1,5 mm<sup>2</sup>, de 2 m de long avec embouts.

**■ Accessoires – Description des fonctions (Détails, cf. à droite)**

- Le KWL 890 W peut être personnalisé avec les accessoires suivants :
- Commande à distance ECO**
  - Sélection de trois niveaux différents de ventilation par interrupteur à curseur.
  - Mesure de la tension pilote directement sur la commande à distance.
  - Pour réaliser un autre niveau de fonctionnement, p. ex. la nuit, possibilité d'ajouter en option une horloge hebdomadaire (WSUP/WSUP-S, N°09990/09577, accessoires).
  - Diode pour signalisation visuelle des états de service, p. ex. changement des filtres et dysfonctionnements.
- Commande à distance Touch**
  - Commande à distance Touch

avec afficheur graphique et menu convivial :

- Assistant de mise en service.
- Sélection parmi quatre programmes de ventilation.
- Paramétrage d'un programme hebdomadaire personnalisé.
- Paramétrage des sondes d'air ambiant.
- Affichage p. ex. du changement des filtres, des états de service et des messages de défaut.
- Différentes autorisations d'accès et contrôle parental.
- Autres fonctions (cf. Notice d'utilisation).

**Module KNX/EIB**

Pour le raccordement de l'appareil de ventilation à un système domotique via KNX/EIB.

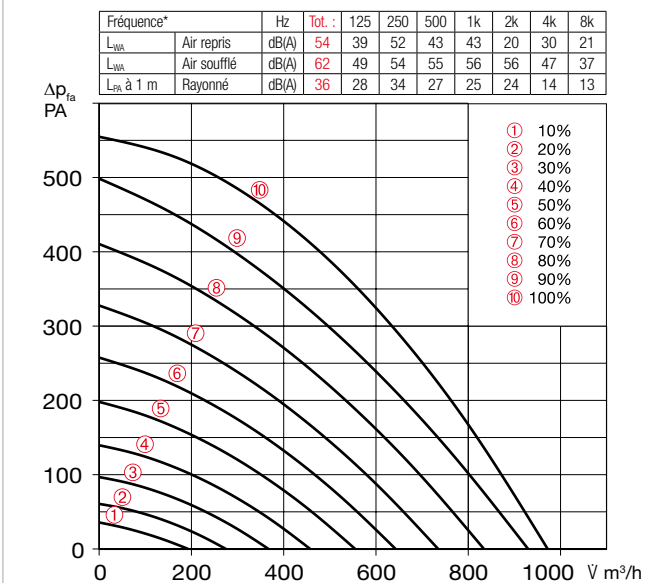
**Sondes d'air ambiant**

Pour le fonctionnement automatique et le renouvellement optimal de l'air, des sondes mesurant la concentration en COV, en CO<sub>2</sub> et l'humidité relative sont disponibles.

**Post-chauffage externe**

Il est possible d'utiliser Helios easyControls 3.0 avec une batterie de chauffe électrique (EHR avec KWL-LTK, accessoires). Indépendamment du Helios easyControls 3.0, il est possible de réguler un fonctionnement autonome de la batterie de chauffage à eau chaude par la régulation de la température d'air (WHS HE, accessoires).

■ Indications	Page
<b>Helios easyControls 3.0</b> <b>La régulation innovante KWL</b>	p. 22+
<b>Récupération de l'humidité avec un échangeur de chaleur enthalpique</b>	p. 21

**Courbes caractéristiques du KWL 890 W**


\*Les données sonores se rapportent aux références Vref. conformément à la fiche technique ERP.

**Commutateur 3 positions**
**KWL BE ECO** N° réf. 20246

Commutateur trois positions avec voyant de fonctionnement à encastrier. Fonctions, voir ci-contre.

Dim. en mm (l x H x P) 80 x 80 x 37

**Boîtier pour montage apparent**
**KWL APG** N° réf. 04270

Dim. en mm (l x H x P) 83 x 83 x 41


**Commande à distance Touch**
**KWL BE Touch bl**
**(noir)** N° réf. 20244

**KWL BE Touch wh**
**(blanc)** N° réf. 20245

Avec affichage graphique, à encastrier. Fonctions, voir ci-contre. Possibilité de raccordement de 6 unités max. (bloc d'alimentation suppl. évent. nécess.). Intégration possible dans les gammes d'interrupteurs courantes avec les dim. en mm (l x H x P) 55 x 55 x 35, dim. avec cadre en mm (l x H x P) 88 x 88 x 35

**Boîtier pour montage apparent**
**KWL APG Touch bl** N° 40178

**KWL APG Touch wh** N° 40177

Dim. en mm (l x H x P) 85 x 85 x 25


**Câbles de commande**
**KWL-SL eC 5m** N° réf. 40179

**KWL-SL eC 10m** N° réf. 40180

Câble de commande de 5 ou 10 m pour les commandes KWL-BE ECO/Touch et les sondes d'air ambiant.

Caractéristiques techniques	Avec échangeur thermique en aluminium					Avec échangeur thermique enthalpique				
	Type	N° réf.	Type	N° réf.	Type	N° réf.	Type	N° réf.	Type	N° réf.
	<b>KWL 890 W R</b>	40722	<b>KWL 890 W ET R</b>	40724	<b>KWL 890 W L</b>	40721	<b>KWL 890 W ET L</b>	40723		
<b>Débit sur niveau <sup>1)</sup></b>										
Air soufflé/repris V m³/h	①	②	③	④	⑤	⑥	⑦	⑧	⑨	⑩
	972	834	735	555	275	996	860	668	480	295
Puissance absorbée du ventilateur 2xW <sup>1)</sup>	161	105	53	23	8	159	106	54	24	8
Tension/Fréquence	1~, 230 V, 50 Hz									
Intensité nominale A – Mode ventilation	1,4									
– Préchauffage	12,1									
– Total max.	1,4 (13,6 avec post-chauffage, accessoire)									
Post-chauffage électrique kW	3,0 kW (accessoire)									
Bypass	Automatique (réglable), avec obturation de l'échangeur									
Branchement selon schéma N°	1433									
Plage de température de service	-20 °C à +40 °C									
Température ambiante	+5 °C à +40 °C (90 % d'humidité relative, sans condensation)									
Poids approx. en kg	179					174				

<sup>1)</sup> Avec 0 Pa, niveau de puissance réglable au choix.

**Module KNX/EIB**
**KWL-KNX Connect** N° réf. 20253

Pour le raccordement de l'appareil de ventilation à un système domestique KNX/EIB. Pour montage en armoire électrique (1 module).


**Sondes d'air ambiant**
**KWL-CO2 eC** N° réf. 20248

**KWL-FTF eC** N° réf. 20249

**KWL-VOC eC** N° réf. 20247

Pour mesurer la concentration en CO<sub>2</sub>, en COV ou l'humidité relative. Veuillez tenir compte du nombre maximum de capteurs autorisés, il faut éventuellement raccorder un bloc d'alimentation supplémentaire. Dim. en mm (l x H x P) 98 x 98 x 33


**Post-chauffage électrique, interne**
**KWL-ENH 890 W** N° 40728

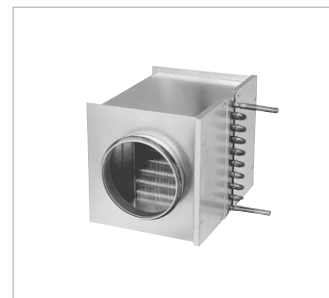
Post-chauffage électrique pour un montage facile dans l'appareil prêt à brancher. Pour le post-chauffage de l'air soufflé lorsque les températures extérieures sont très basses (antigel de l'échangeur thermique). Obligatoire pour les maisons passives. Puissance : 3000 W.


**Module d'extension**
**KWL-EM eC** N° réf. 40155

Pour le pilotage des batteries de chauffe externes. Dim. en mm (l x H x P) 210 x 210 x 100


**Détecteurs de présence**
**BWM** N° réf. 08323

Détecteur de présence pour détecter la présence des personnes dans la pièce. Montage mural apparent (entrée des câbles en haut ou en bas) ou montage sur boîtier encastré Ø 55 mm (entrée des câbles à l'arrière).


**Post-chauffage électrique, externe**
**EHR-R 6/250** N° réf. 05296

Pour le chauffage de l'air soufflé.


**Sonde de température de gaine**
**KWL-LTK eC** (2 pcs nécess.) N° 40156

**Batterie de chauffe à eau chaude**
**WHR 250** N° réf. 09483

Pour le chauffage de l'air soufflé.

**Sonde de température de gaine**
**KWL-LTK eC** (2 pcs nécess.) N° 40156

**Module hydraulique**
**WHSR HE 24 V (0-10 V)** N° 08318

Alternative :

**Régulation de la température d'air**
**WHST 300 T38** N° réf. 08817

**■ Filtres à air de recharge**
**– Set de filtres (G4 + F7)**
**ELF-KWL 890/4/4/7** N° 40729

**■ Indication**
**Échangeur thermique**
**enthalpique (accessoires) pour**
**installation ultérieure :**
**KWL-ET 890** N° réf. 40730

**■ Autres accessoires Page**

KWL-Périphérie	70+
– Puits canadien	94+
– Conduits isolés	84+
– Système de distribution d'air	86+
– Câbles de commande etc.	90+
Batterie de chauffage, régulation, grilles, conduits, traversées de toit, bouches d'extraction, vannes de ventilation design	

**Catalogue général Helios**